

# WELS INFORMIERT

AMTSBLATT DER STADT WELS

56. Jahrgang / Montag, 14. Mai 2018 / Nummer 4 . [wels.at](http://wels.at)



WELS



## Sicherheit für Wels

Seite 4-5

Informationen und Geschenk  
für Welser Jungeltern

Seite 11

Welser Straßennetz  
in gutem Zustand

Seite 13

VHS feierte ihren  
70. Geburtstag

Seite 16-17

# Inhalt

Sicherheitsratgeber mit  
Informationen und Tipps ... 4

Polizeiinspektion Innere  
Stadt kommt auf den KJ..... 5

Attraktivierung Stadtplatz  
geht im Juni weiter ..... 6-9

Neuer Trauungssaal in  
der Welser Burg..... 10

Infos und Geschenk für  
Welser Jungeltern ..... 11

Kraftwerk Traunleiten:  
Bau „voll im Zeitplan“ ..... 12

Welser Straßennetz ist  
in gutem Zustand ..... 13

Jugendbüro Noitzmühle  
entsteht..... 15

VHS feierte ihren  
70. Geburtstag..... 16-17

Jungtier-Alarm im  
Welser Tiergarten..... 19

Ehrungen und  
Auszeichnungen..... 24-25

Großes Römerfest  
am 18. und 19. Mai ..... 31

Konzertsaison startet  
im Burggarten ..... 33

Sommer-Erlebniswochen:  
Anmeldung ab 18. Juni..... 36

## Neuer Trauungssaal in der Welser Burg

Seit Anfang Mai befindet sich der **Trauungssaal des Standesamtes** nicht mehr im Rathaus, sondern im ersten Stock der **Welser Burg**.

Die neue Location bietet Brautpaaren und deren Gästen ein **schönes und zeitgemäßes Ambiente** für die standesamtliche Hochzeit.

Im Anschluss an die Zeremonie steht der **wunderschöne Burggarten** als **Fotokulisse** zur Verfügung.

**Näheres auf  
Seite 10**



### Impressum:

**Medieninhaber und Herausgeber:** Magistrat der Stadt Wels, Rathaus, 4600 Wels.

**Hersteller:** Landesverlag Druckservice, Boschstraße 29, 4600 Wels.

**Redaktion:** Stabstelle Öffentlichkeitsarbeit des Magistrates der Stadt Wels, Rathaus, 4600 Wels.

**Inserate:** Landesverlag Druckservice, Boschstraße 29, Tel. +43 7242 2080.

**Beteiligung:** Zu 100 % im Eigentum des Magistrates der Stadt Wels.

**Blattlinie:** Informationen amtlichen und allgemeinen Charakters.

**Anmerkung:** Der Herausgeber weist darauf hin, dass er sich nicht verpflichtet, externe Beiträge abzu drucken und dass aus Platzgründen oder durch Beschlüsse der Redaktion Textänderungen möglich sind.

**Aus Gründen der leichteren Lesbarkeit wird auf eine geschlechterspezifische Differenzierung verzichtet. Entsprechende Begriffe und Formulierungen gelten im Sinne der Gleichbehandlung selbstverständlich für beide Geschlechter.**



## Der Maibaum steht – und fällt gleich wieder

Mit strahlendem Sonnenschein sowie sommerlichen Temperaturen starteten wir in den Wonnemonat Mai. Nachdem Ende April der Maibaum am Stadtplatz auch heuer wieder im Rahmen eines sehr gut besuchten Maifestes traditionell per Hand aufgestellt wurde, lag er bereits kurze Zeit später wieder am Boden: Grund dafür war eine Jugendgruppe aus dem Mühlviertel, die Tradition lebt und unter anderem den Welser Maibaum gestohlen hat. Unsere Lehre daraus ist: Künftig wird mehr Bewachung notwendig sein.

### Das Freibad ist eröffnet

Aufgrund des schönen Wetters wurde auch das Welser Freibad früher als vorgesehen eröffnet. Bereits seit Samstag, 5. Mai kann im 1,6 Mio. Liter Wasser umfassenden Sportbecken geschwommen, im Kinder- und Babybecken geplantscht oder im Familienbecken gerutscht werden. Weitere Unterhaltung bieten moderne Kinderspielplätze für Groß und Klein sowie ein Fußball- und Beachvolleyballplatz am Gelände des Welldorado.

Nach der heurigen Badesaison sind große Investitionen im Welldorado zu tätigen. Die Schwimmbadtechnik ist in die Jahre gekommen, und es wird daher umgehend nach Ende der Freibadsaison mit den entsprechenden Erneuerungen begonnen. Die Kosten für die neue Technik liegen bei beachtlichen 1,5 Mio. Euro.

### Jugendbüro Noitzmühle

Doch nicht nur im Sportbereich wird investiert. Auch für unsere Jugend wird ein neuer Treffpunkt geschaffen. Der Spatenstich für den Jugendtreff Noitzmühle fand kürzlich statt. Bereits im heurigen Herbst können Kinder und Jugendliche im Alter von acht bis 18 Jahren im Westen der Stadt auf 150 Quadratmetern ihre Freizeit sinnvoll verbringen. Nach Fertigstellung haben Jugendliche in Wels somit die Möglichkeit, fünf städtische Jugendtreffs zu besuchen.

### Neuer Trauungssaal

Seit dem Hochzeitsmonat Mai werden Trauungen nicht mehr im Alten Trauungssaal des Rathauses, sondern in der Burg Wels abgehalten. Die neu gestaltete Hochzeits-Location bietet für Brautpaare ein zeitgemäßes, attraktives Ambiente mit 40 Sitzplätzen für Gäste sowie der Möglichkeit eines Sektempfangs in der Burg oder im Burghof. Auch die Hochzeitsfotos können im wunderschönen Burggarten aufgenommen werden. Wie bereits jetzt, wird es auch künftig weitere Sondertrauungsorte im Stadtgebiet geben.

Diese und weitere Projekte tragen dazu bei, unsere attraktive Stadt noch lebenswerter zu machen.

### Ihr Bürgermeister Dr. Andreas Rabl

## Stadtplatz wird attraktiviert

Rechtzeitig vor Beginn der Schanigartensaison wurde der **erste Bauabschnitt** der Stadtplatz-Attraktivierung abgeschlossen. Von der Bummelzone bis zum Rathaus sind alle Flächen wieder uneingeschränkt benutzbar.

Startschuss für die **nächsten Bauabschnitte** ist am **Montag, 11. Juni**.

Nähere Informationen zur Attraktivierung sowie zur Historie des Welser Stadtplatzes finden Sie **auf den Seiten 6 bis 9 dieser Amtsblatt-Ausgabe**.



Das nächste  
Amtsblatt erscheint  
am Montag,  
**18. Juni 2018**



## Wels Vorreiter in Österreich

6.750 Quadratmeter neu eröffnete Geschäftsflächen in der Innenstadt, Absenkung und Stabilisierung der Leerstandsquote auf 4,16 Prozent und somit die Nr. 1 bei den Leerständen in Oberösterreich lautet die Bilanz 2017. Die 55 Eröffnungen für das Jahr 2017 sorgten bei der Leerstandsquote für eine nachhaltige positive Entwicklung und Belegung der Welsler Innenstadt. Dieses Ergebnis verdankt Wels dem Wirtschaftsservice Wels, das in Kooperation mit der Stadt Wels, der Wels Marketing & Touristik GmbH, der Wirtschaftskammer Wels, der Wels Betriebsansiedelungs GmbH den Standort im oberen Mittelfeld etablieren und stabilisieren konnte.

### Wels ist tatkräftig und wirtschaftsstark

Wels ist die Stadt der Wirtschaft und Bildung. Der Großraum Wels ist die stärkste Wirtschaftsregion Österreichs (BRP). Wels ist Stadt der Höchstleistungen, Wiege vieler Weltmarktführer und bekannte Messestadt. Zahlreiche regional, national und international tätige Unternehmen haben ihren Sitz in Wels. Ob Industrie, Handel oder Dienstleistung, die Welsler Wirtschaft ist geprägt von Familienunternehmen.

Der Bildungsstandort Wels bietet von der Krabbelstube bis zur FH alles, was Menschen und Wirtschaft zur Entfaltung brauchen. Mit dem FH Campus Wels, einer der modernsten und renommiertesten Fachhochschulen Österreichs, beheimatet die Stadt eine der forschungstärksten Fakultäten.

### Aktivitäten 2018

Bereits realisiert wurden Projekte mit Backwerk (103 m<sup>2</sup>) am neuen Standort Bäckerstraße 20, Basler Beauty am Standort Ringstraße 24 (124m<sup>2</sup>) und Ulla Popken (510 m<sup>2</sup>) am Stadtplatz 9 - 10. Die Post wird im Herbst 2018 auf den Kaiser-Josef-Platz zurückkehren. Vor allem die Schmidtgasse erlebt seit Beginn der Tätigkeiten des WSW eine massive Aufwertung im Branchen- und Mietermix, wodurch Frequenz, affines Publikum und Verweildauer gesteigert werden konnten. Beide Fußgängerzonen verfügen mittlerweile über einen Vermietungsgrad von 99,6 %. Erfolge gab es auch in den Bemühungen, im Branchenmix mehr Gastroangebot zu schaffen. Die Ansiedelung von „Indiya“ (indisches Restaurant), der griechischen Taverne „Elia“ und „Hot Dox“ bringt zusätzliches Angebot am Stadtplatz. Der „Schwarze Dackel“ im Urbann und die neue „Oscar's Bar“ in der Gortana Passage laden als Afterwork-Treffpunkt zum Verweilen in der Innenstadt ein. Durch die Ansiedelung der Trattoria-Pizzeria „Rustica“ in der Freieung wurde ein Lückenschluss zwischen Fuzo Schmidtgasse und der Gortana Passage geschaffen.

Ich möchte mich bei den Partnern des WSW, den Unternehmern und speziell auch bei den Mitarbeiterinnen und Mitarbeitern der Welsler Betriebe bedanken. Kunden können wir nur gemeinsam begeistern.

### Stadtrat Peter Lehner

Referent für Wirtschaft,  
Stadtentwicklung und Bauen



**Arbeiten gemeinsam für ein sicheres Wels: Sicherheitsreferent Vizebürgermeister Gerhard Kroiß, Rotes Kreuz-Bezirksgeschäftsleiter Bezirksrettungskommandant Andreas Heinz, MSc, MBA, Bezirksfeuerwehrkommandant Ing. Franz Humer, MSc, Stadtpolizeikommandant Oberst Klaus Hübner, BA, MA und Bürgermeister Dr. Andreas Rabl (v.l.).**

## Sicherheitsratgeber gibt Informationen und Tipps

Inhaltlich und optisch runderneuert präsentiert sich der **Welsler Sicherheitsratgeber**: Die zweite Auflage dieser **kostenlosen Broschüre** bietet Bürgern auf knapp 100 Seiten jede Menge nützlicher Informationen und Expertentipps für ein in vielerlei Hinsicht sicheres Leben sowie zahlreiche Kontaktdaten der einzelnen zuständigen Stellen in Wels.

Erhältlich ist der neue Sicherheitsratgeber im **Bürgercenter** (Rathaus, Erdgeschoß, Zi. 7) der Dienststelle Bürgeranliegen sowie als PDF-Datei unter der Adresse **www.wels.gv.at** im Internet. Interessierte Bürger erhalten den Sicherheitsratgeber auch bei den **Sprechstunden von Sicherheitsreferent Vizebürgermeister Gerhard Kroiß**.

Der nächste Termin findet übrigens am **Montag, 4. Juni** von **17:00 bis 19:00 Uhr** im **Rathaus** (Zi. 22) statt.

Die Besucher können dabei mit Kroiß sowie Vertretern der Polizei und der Ordnungswache in Einzelgesprächen über Sicherheitsprobleme und **mögliche Lösungen** diskutieren.

Bürgermeister Dr. Andreas Rabl und Sicherheitsreferent Vizebürgermeister Gerhard Kroiß: „Mit dem nötigen Wissen kann jeder Bürger in zahlreichen Fällen gefährliche Situationen erkennen, entschärfen oder im besten Fall sogar vermeiden. Mit der Neuauflage des Sicherheitsratgebers möchte die Stadt Wels einen Beitrag dazu leisten – mit Sicherheit für Wels.“

## Lärmuntersuchungen an der A8 Innkreis Autobahn

Die bestehende Lärmschutzwand an der A8 Innkreis Autobahn im Bereich Wels Wimpassing ist in die Jahre gekommen, zudem wurden zuletzt bei einzelnen Häusern immer wieder Überschreitungen des zulässigen Grenzwertes (50 Dezibel) festgestellt. Aus diesem Grund wird die ASFINAG in Abstimmung mit der

Stadt Wels ab sofort **detaillierte Untersuchungen** der Lärmsituation in Wimpassing durchführen. „Im Sommer 2018 sollen die Ergebnisse der nun startenden Untersuchungen vorliegen. Diese bilden die Grundlage für weitere Gespräche zwischen der ASFINAG und der Stadt Wels“, berichtet Bürgermeister Dr. Rabl.

# Verlegung der Polizeiinspektion Innere Stadt auf Kaiser-Josef-Platz

Derzeit befindet sich die **Polizeiinspektion Innere Stadt** in der Roseggerstraße. Durch den Bau des neuen **Amtsgebäudes der Stadt Wels am Kaiser-Josef-Platz** besteht die einmalige Möglichkeit, die **Polizeiinspektion** mitten auf den KJ zu verlegen, um die **Sicherheit im Zentrum zu erhöhen**.

Zukünftig werden **36 Polizisten** am Kaiser-Josef-Platz ihren Dienst versehen. Auf einer Gesamtfläche von etwa **400 Quadratmetern** (plus 36 Quadratmetern für zwei Garagen) wird in das ehemalige „Backwerk“ sowie in die Räumlichkeiten darüber die **Polizeiinspektion** einziehen. Neben Büros werden unter anderem entsprechende Sozialräume, Umkleiden sowie ein **Waffenraum** geschaffen.

Baubeginn ist für Mitte 2018 vorgesehen, die Übersiedlung soll im Jahr 2019 erfolgen.

Der Kaiser-Josef-Platz stellt hinsichtlich Sicherheit einen Brennpunkt dar. Durch die neue **Polizeiinspektion** sollte die Sicherheitssituation am KJ erheblich erhöht werden.

Für die Polizei ergeben sich durch den neuen Standort folgende Vorteile: Die derzeit zur Verfügung stehende Raumfläche in der Roseggerstraße ist nicht mehr ausreichend. Durch die Übersiedlung hat die Polizei in der Folge wieder **ausreichend Platz**. Das



**Die Polizeiinspektion Innere Stadt zieht in die Räumlichkeiten der ehemaligen „Backwerk“-Filiale im Erdgeschoß ein.**

Gebäude mitten am Kaiser-Josef-Platz ist ein idealer Standort für die Polizei, da dieser **inmitten der Stadt** liegt und somit direkte Bürgernähe sicherstellt wird. Überdies ist bei Einsätzen eine Ausfahrt in alle Richtungen möglich.

Im Mittelpunkt steht zukünftig noch die Bekämpfung der Drogenkriminalität. Hier hat die Polizei in den vergangenen Monaten durch Schwerpunktaktionen große Erfolge verbuchen können.

## Amtsgebäude Greif entsteht

Auch im Hinblick auf den Bau des neuen **Amtsgebäudes** sind erhebliche **Fortschritte** zu verzeichnen:

In Summe werden im Erdgeschoß sowie 1. und 2. Obergeschoß Büroräumlichkeiten für 138 Mitarbeiter sowie im Erdgeschoß ein Kundencenter und das Theaterfoyer geschaffen. Optional können im 3. Obergeschoß weitere 59 Arbeitsplätze errichtet werden.

Für die Mitarbeiter werden Ein- (für Führungskräfte), Zwei-, Drei- und Vier-Personen-Büros errichtet.

Mit der Generalplanung wurden die Architekten Harmach ZT GmbH/Stögmüller Architekten ZT GmbH beauftragt.

Es wird beabsichtigt, dass folgende **Organisationseinheiten** in das neue **Amtsgebäude** übersiedeln:

- Abteilung Baudirektion mit der Dienststelle Stadtentwicklung
- Abteilung Bezirksverwaltung mit der Dienststelle Bau-, Gewerbe- und Verkehrsangelegenheiten
- Abteilung Bildung und Kultur mit den Dienststellen Kindergärten und Horte sowie Veranstaltungsservice und VHS
- Abteilung Direktion mit der Dienststelle Informationstechnologie
- Stadtrechnungshof

Nachdem bei der Gemeinderatssitzung im November 2018 der Realisierungsbeschluss gefasst werden soll, ist im Frühjahr 2019 der Baubeginn geplant, die Fertigstellung soll im Herbst 2020 erfolgen.



Jetzt anmelden!

Schülerhilfe!

Das Original. Seit 1974.

5 weg oder Geld zurück!

Individuelle Nachhilfe • Größte Flexibilität  
Qualifizierte Nachhilfelehrer • Bessere Noten

Schon ab 8,70 €<sup>2</sup> pro Unterrichtsstunde (45min.)

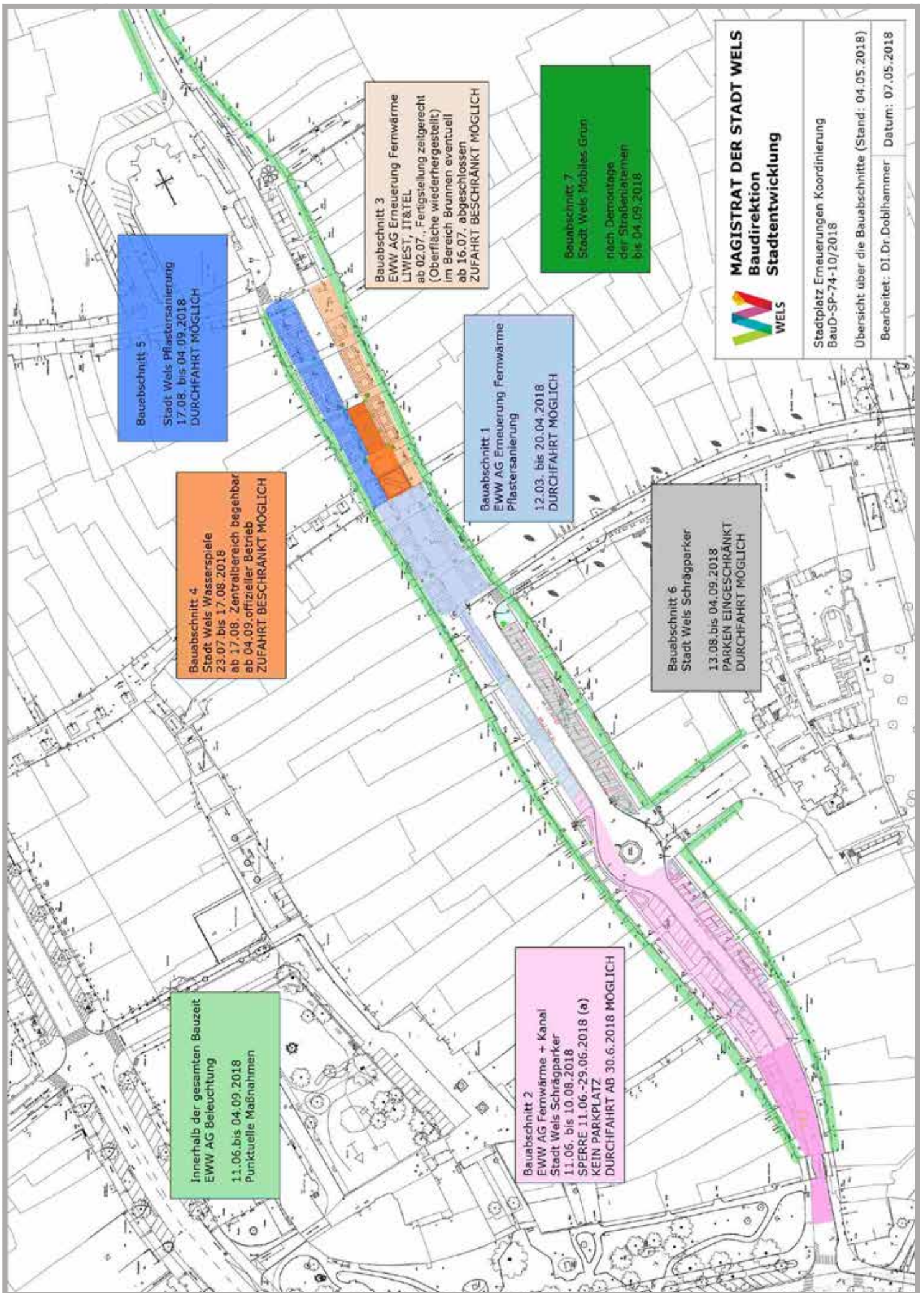
<sup>1</sup> Sondertarif: gültig nur in teilnehmenden Standorten: alle Tarifbedingungen unter [www.schuelerhilfe.at/fuenfweg](http://www.schuelerhilfe.at/fuenfweg).  
<sup>2</sup> Gilt nur im Falle einer Anmeldung für 4 Unterrichtsstd./Woche (2 Doppelstd.) bei einer Mindestvertragslaufzeit von 12 Monaten. An unten aufgeführten Standorten kann zusätzlich eine einmalige Anmeldepauschale von bis zu 35 € anfallen.

Lassen Sie sich beraten:  
07242 44007



Wels • Kaiser-Josef-Platz 41

www.schuelerhilfe.at/wels



Dieser Plan gibt einen Überblick über den aktuellen Stand und die weiteren Maßnahmen der Sanierung des Stadtplatzes.

# Stadtplatz: Bauarbeiten vorerst beendet – im Juni geht's weiter

Zeitgerecht zum Beginn der Schanigartensaison wurde der erste Bauabschnitt der Stadtplatz-Attraktivierung fertig. Von der Bummelzone bis zum Rathaus sind alle Flächen wieder uneingeschränkt benutzbar.

Von Montag, 12. März bis Freitag, 20. April erfolgte planmäßig die Erneuerung der **Fernwärme- und Abwasserleitungen** durch die eww Gruppe. Auch die Restaurierungen des **Pflasters** und die neuen **Bodenmarkierungen** für die breiteren Parkplätze wurden bereits in den Bereichen umgesetzt. Der endgültige Feinspalt wird nach einer einjährigen Sickerungsphase im nächsten Jahr verlegt. Startschuss für die **nächsten Bauabschnitte** am Stadtplatz ist am **Montag, 11. Juni** (siehe auch Plan links).



Teil eins der Stadtplatz-Sanierung ist fertig - und somit eine baustellenfreie Schanigarten-Saison gesichert.

Einstweilen laden bereits mehr als **300 Schanigärtenplätze** zum gemütlichen - und vor allem baustellenfreien - Verweilen und Genießen ein. Übrigens: Im Bereich

zum Eingang in die Schmidtgasse wird als Übergang bis zum Neubau der „Wasserspiele“ im Juli auf dem Platz des Brunnens ein kleiner Kinderspielplatz errichtet.

Zahlreiche **historische Informationen und Fotos** zum Stadtplatz und seiner Entwicklung sind auf der **folgenden Doppelseite** zu finden.

**DORNER  
MAYER  
ELEKTRIK**

[www.dorner-mayer.at](http://www.dorner-mayer.at)  
Wels | Gunskirchen

**Einbruchschutz  
Alarmanlagen  
Videoüberwachung**

**Tel. 0 72 42 / 42 441**



**Kompetenzzentrum für Lerntherapie**  
geeignet für Kinder und Jugendliche mit:

- Lese- und Rechtschreibschwäche
- ADS mit und ohne Hyperaktivität
- Rechenschwäche/Dyskalkulie
- Schul- und Prüfungsängsten
- Wahrnehmungsstörungen
- Konzentrationsstörungen
- Entwicklungsverzögerungen
- Motivationsproblemen
- unstrukturierten Arbeitsweisen
- Lernblockaden
- überhöhten Medienkonsum

Mit Selbst-Bewusstsein  
fit für die Zukunft  
**MEMORY**

**Mag.<sup>a</sup> Marion Humer**

Anzengruberstraße 6/2, 4600 Wels  
Tel.: 0660 / 21 88 107  
[www.memory-lerntherapie-wels.at](http://www.memory-lerntherapie-wels.at)

Auf alle Möbel, Geräte  
und die Möbelmontage, bis:  
**-30% MENGEN-  
RABATT**

sowie zusätzlich laufend neue:  
**JUBILÄUMS-  
AKTIONEN**

Näheres Infos erhalten  
Sie in der Filiale.

Ihre individuelle maßgefertigte Einrichtung:

**WOHNEN – WIE ES MIR PASST.**

3D-Computerplanung • Herstellung • Tischlermontage

**55  
JAHRE**

**P. MAX<sup>®</sup>**  
MASSMÖBEL

4600 Wels  
Salzburgerstraße 222  
Tel.: 07242/412 35

[www.petermax.at](http://www.petermax.at)



**Service-Tipp!**

Ausmess-Service mit vor  
Ort Heimberatung unter E-Mail:  
[office@einrichtungsstudio.at](mailto:office@einrichtungsstudio.at)

**Seit wann gibt es eigentlich den Stadtplatz? Wie hat er sich im Lauf der Zeit entwickelt? Seit wann steht welches Bauwerk? Antworten auf diese Fragen gibt es – parallel zur aktuellen Sanierung – in dieser und den kommenden Ausgaben des Amtsblattes.**

Die Geburtsstunde des Stadtplatzes schlug im **frühen 13. Jahrhundert**: Nach 1200 kaufte Babenberger-Herzog **Leopold VI.** den wichtigen Marktort Wels mit seiner Traunbrücke vom Bischof von Würzburg. Möglicherweise investierte der Herzog dabei einen Rest des **Lösegeldes**, das sein Vater Leopold V. für die Freilassung von König **Richard I. Löwenherz** von England erhalten hatte. Doch dieses Gedankenspiel ist historisch nicht belegt. Gesichert ist hingegen, dass damals der ehemalige Siedlungsboden im südöstlichen Bereich der einstigen Römerstadt Ovilava eingeebnet, vermessen und neu aufgeteilt wurde. Gleichzeitig begann der Bau der **mittelalterlichen Stadtbefestigung** mit Mauern, Toren, Gräben und



# Der Welser Stadtplatz

ursprünglich vier Türmen (von denen heute nur mehr der Ledererturm als Stadtwahrzeichen erhalten ist). Somit entstand als **neues Zentrum** der Stadtplatz. Die Südostecke innerhalb der

Stadtmauer vereinnahmte der Stadtherr mit seiner – heute als Stadtmuseum genutzten – landesfürstlichen **Burg**. Im Nordwesten errichteten die Polheimer als mächtiges Stadtadelsgeschlecht

ihre Burganlage. Dazwischen siedelte sich die städtische Oberschicht an: **Kaufleute, Händler, Wirte** und auch adelige **Grundbesitzer** bauten ihre Häuser vorzugsweise an der Traungasse oder am Stadtplatz (**siehe oben der mittelalterliche Schaukasten aus dem Burgmuseum**).

Der **Verkehr** von Süden nach Norden verlief damals von der Traunbrücke über die Traungasse in einem Knick über den Stadtplatz. Von dort gelangte man über die heutigen Fußgängerzonen Schmid- und Bäckergasse zur West-Ost-Verkehrsachse des Vorstadtplatzes (heute Kaiser Josef-Platz).

Der **Zu- und Abgang** im Westen durch das Lederertor erlag – mit Ausnahme der Schließung während der Nachtstunden – keiner wesentlichen Beschränkung. Im Osten war der Zugang hingegen beschwerlich bis unmöglich: Zum einen verlief rund um die Stadtpfarrkirche eine Friedhofsmauer, zum anderen war das damalige Fischertor zeitweise zugemauert. Erst **Ende des 18. Jahrhunderts** wurde der Pfarrfriedhof abgebrochen. Dadurch erreichte der Stadtplatz seine typische linsenförmige Gestalt mit Ausmaßen von rund **430 Metern Länge** und rund **30 Metern** maximaler Breite.



**Blick zum Stadtzentrum mit Ledererturm, Stadtplatz und Stadtpfarrkirche. Dieses Foto wurde in den 1930er-Jahren vom Schornstein der damaligen Ploberger-Fabrik aufgenommen. Heute steht dort das Gerstl-Haus.**





# : Wie alles begann

Heute wird der Platz von **Barockfassaden** dominiert: Diese sind den – im Kern meist noch spätgotischen Häusern – vorgesetzt. Dazu kommen wenige Elemente der Spätgotik und Renaissance sowie Fassaden aus Biedermeier, Historismus und Jugendstil.

Quellen: Aspernig, Walter / Kalliauer, Günter (2002): Der Welsler Stadtplatz und seine Häuser. Sonderreihe zum Jahrbuch des Musealvereines Wels. Wels: Eigenverlag sowie ergänzende Informationen und Bilder aus dem Stadtarchiv.



Seit seiner Entstehung bis Anfang der 1960er-Jahre war der Stadtplatz Standort der Welscher Wochenmärkte. Das Bild oben mit dem Ledererturm im Hintergrund stammt aus der Zeit um 1900. Die kleine Aufnahme darüber zeigt den entgegengesetzten Blick Richtung Stadtpfarrkirche.



Als eines der ersten Hochzeitspaare besiegelten Jennifer Altenhofer und Kai Eichmair ihre Ehe im neuen Trauungssaal in der Burg.

## „Heiraten in Wels“: Neuer Trauungssaal in der Burg

Rund 80 Jahre nach der ersten standesamtlichen Trauung fand kürzlich die letzte Hochzeitszeremonie im Alten Trauungssaal des Welser Rathauses statt. Seit Anfang Mai befindet sich der Trauungssaal des Standesamtes im ersten Stock der Wels Burg, die ersten Trauungen fanden dort am Samstag, 5. Mai statt.

Nun werden standesamtliche Trauungen in der Burg zwischen Donnerstag und Samstag – in Ausnahmefällen auch an einem anderen Wochentag – angeboten.

Die neu gestaltete Hochzeits-Location bietet für Brautpaare nicht nur ein schönes und zeitgemäßes Ambiente, sondern zahlreiche weitere Vorteile: So ist beispielsweise die Zufahrt für das Brautpaar mit dem Auto komfortabel bis in den Burghof möglich. Der Trauungssaal verfügt über bis zu **40 Sitzplätze**. Im Gegensatz zum Alten Trauungssaal sitzt das Brautpaar nicht mehr mit dem Rücken zu den Gästen. Braut-



Auch Bürgermeister Dr. Andreas Rabl ließ es sich nicht nehmen, den frisch Vermählten direkt nach der Trauung im Burggarten zu gratulieren.

paar, Hochzeitsgesellschaft und Standesbeamtin bilden nun eine Art Dreieck und **sitzen sich jeweils schräg gegenüber**. Bei der Auswahl der **musikalischen Umrahmung** kann sich das Brautpaar von der Standesbeamtin überraschen lassen, selbst

ausgewählte Musikstücke mitbringen oder auch Live-Musik organisieren. Nach der Zeremonie besteht die Möglichkeit, im Foyer der Burg oder im Burghof einen **Sektempfang (Agape)** durchzuführen. Darüber hinaus steht der stets wunderschön von der

Stadtgärtnerei gepflegte **Burggarten als Fotokulisse** zur Verfügung.

Über die verschiedenen Möglichkeiten werden Brautpaare im Rahmen des notwendigen Verfahrens zur Ermittlung der Ehefähigkeit beim **Standesamt Wels** (Stadtplatz 1, Tel. +43 7242 235 3410, E-Mail [sta@wels.gv.at](mailto:sta@wels.gv.at)) informiert.

Neben der Heirat im Trauungssaal besteht – wie schon bisher – auch weiterhin die Möglichkeit, beispielsweise im Burghof oder einer anderen geeigneten Lokalität (in Absprache mit dem Standesamt) eine sogenannte **„Sondertrauung“** durchzuführen. Termine dafür werden von Montag bis Samstag zwischen 13:00 und 16:30 Uhr angeboten.

**Bürgermeister Dr. Andreas Rabl:** „Mit dem neuen Trauungssaal und der Burg als Veranstaltungsort sind alle Voraussetzungen erfüllt, damit die standesamtliche Trauung zu einem unvergesslichen Erlebnis für das Brautpaar und die Gäste wird.“

# Informationen und Geschenk für Welser Jungeltern

**Die Geburt eines Kindes bringt viel Freude, aber auch zahlreiche offene Fragen mit sich: Wie pflege und ernähre ich mein Kind richtig? Welche Dokumente muss ich wo vorlegen oder beantragen? Wer steht mir und meinem Nachwuchs in welcher Situation mit Rat und Tat zur Seite?**

Diese und zahlreiche weitere Fragen werden in der neu erschienenen **Broschüre der Stadt Wels „Ab jetzt Mama und Papa“** kompakt und übersichtlich beantwortet. Neben nützlichen Informationen finden Welser Jungeltern darin auch die wichtigsten Kontaktadressen, die sie in der ersten Zeit nach der Geburt des Nachwuchses benötigen.

Zusätzlich zur Geburtenbroschüre gibt es für Jungeltern mit Hauptwohnsitz in Wels nach der Geburt ihres Kindes ein **besonderes Geschenk** im Design der Stadt Wels:

Sie erhalten in der Dienststelle Bürgeranliegen im Bürgercenter (Rathaus, Stadtplatz 1, Erdgeschoß, Zi. 7) **eine Tragtasche sowie eine Haube, einen Body und eine Kapuzenjacke** für ihr Neugeborenes.



*Daniela und Florian Zocher freuen sich über das von Bürgermeister Dr. Andreas Rabl und Sozialreferentin Vizebürgermeisterin Christa Raggl-Mühlberger übergebene Willkommensgeschenk der Stadt Wels für die Geburt ihrer Zwillinge Victoria und Paul.*

## Geförderte Eigentumswohnungen für eine sichere Zukunft - Wohnbau für's Leben!



Fertigstellung  
2018

Wohnpark Zellerstraße A1, A2, B2, Wels



Fertigstellung  
2018

Wohnpark St. Stephan, Wels



Fertigstellung  
2019

Wohnen am Volksgarten, Wels



BEZUGS-  
FERTIG

Wohnpark Zellerstraße C1+C2, Wels



BEZUGS-  
FERTIG

Wohnpark Forstberg, Thalheim

Norikum Wohnungsbauges mbH Pollheimerstr. 7,  
4600 Wels, Tel.: 07242 / 46151, office@norikum.at

**NORIKUM**  
www.norikum.at

# Kraftwerk Traunleiten: Bau „voll im Zeitplan“

Seit 200 Tagen wird am neuen Traunkraftwerk gebaut. Die Tiefarbeiten sind abgeschlossen, ab nun geht es in die Höhe.

„Fantastisch, was die Baufirmen hier leisten“, lobt Wels Strom-Geschäftsführer Dipl.-Ing. Franz Gruber, MBA. Bereits ab **Ende nächsten Jahres** wird das Kraftwerk **grünen Strom** für alle Welser Haushalte liefern.

Auf der Großbaustelle läuft dank der perfekten Planung und des günstigen Winterwetters alles wie am Schnürchen. „Wir sind voll im Zeitplan“, sagt Gruber. „Beim Einlauf am Oberlauf des Flusses sind wir mit den Betonarbeiten fertig, nun wurde mit den Stahlwasserbauten begonnen. Beim Aushub für das neue Kraftwerk sind wir an der Gründungssohle und damit am niedrigsten Punkt angekommen. Nun geht es wieder in die Höhe.“ Das alte Kraftwerk ist bereits zur Gänze abgetragen.

**Noch heuer** werden die Herzstücke des neuen Kraftwerks geliefert und montiert: In einem halben, spätestens dreiviertel



Die Arbeiten beim neuen Kraftwerk in Traunleiten gehen zügig voran.

Foto: Lauber

Jahr werden hier die ersten größeren Maschinenbauteile, wie die beiden **Turbinen** und die **Generatoren**, eintreffen. Zudem wird die rund 70 Meter breite

Rechenanlage errichtet.

„Wenn das neue Kraftwerk Ende 2019 fertiggestellt ist, werden wir die Leistung des alten Kraftwerks mehr als verdoppeln und

damit den Strombedarf aller Welser Haushalte decken – mit Energie aus reiner Wasserkraft. Darauf sind wir sehr stolz!“, freut sich Wels Strom-Geschäftsführer Ing. Friedrich Pöttinger, MSc. Das Großprojekt, in das Wels Strom 48 Mio. Euro investiere, bedeute Stabilität und Versorgungssicherheit für mehrere Generationen, betont er.

Der Kraftwerksbau wird nicht nur ein Musterbeispiel für Nachhaltigkeit sein, sondern auch eines für **Natur- und Umweltschutz auf höchstem Standard**. Im Zeitplan liegt auch die Errichtung des Bruthügels, der in Kürze fertig wird. Die Errichter schaffen damit ein Refugium für Fauna und Flora.

Die Menschen in Wels und Umgebung werden nicht nur vom Ökostrom profitieren: „Wichtig ist uns auch, dass wir nach den Bauarbeiten den Spaziergängern eine sanfte Naherholung bieten können – und zwar mit einem Weg der Sinne. Auch dieser wird grundsätzlich Ende 2019 fertig, wirklich sichtbar dann 2020 sein“, kündigt Friedrich Pöttinger an.



RAUM FÜR TRÄUME

Massiv bauen mit Vertrauen!

**GERSTL**  
Massivhaus  
www.gerstl-massivhaus.at

Bauunternehmung Rudolf Gerstl KG Tel.: 07242 / 350 70, office@gerstl-massivhaus.at. Besuchen Sie unser Kundencenter im Gerstl Haus Wels, Pollheimerstraße 7, 4600 Wels

www.strasser-steine.at St. Martin i.M. (Tel. 07232/2227-0) | Eferding | Marchtrenk | Steyr | Enns | Linz | Urfahr | Freistadt

 strasser  
**GRABMAL**

MEIN STEIN  
FÜR DIE EWIGKEIT.



# Analyse ergab: Welser Straßennetz ist in gutem Zustand

Sechs Mitarbeiter der Dienststelle Tiefbau haben zwischen Dezember 2016 und September 2017 sämtliche öffentliche Fahrbahnen, Gehsteige, Radwege und Parkflächen begutachtet und nach Schulnoten beurteilt (grün: 1, hellgrün: 2, gelb: 3, orange: 4, rot: 5).

Der daraus entstandene **Straßenzustandskataster** gibt eine **detaillierte Übersicht** über die exakte Länge und Fläche des Straßennetzes, den Straßenaufbau (Asphalt fein, Asphalt grob, Pflaster, Beton, Schotter, Unbefestigt) sowie dessen Zustand.

Die vorliegende Daten-Auswertung zeigt ein für die Stadt Wels durchaus **positives Ergebnis**:

- Rund **16,9 Prozent** der Gesamtfläche sind in einem **sehr guten Zustand**, weitere **44,7 Prozent** in einem **guten Zustand**.

- Knapp **21,9 Prozent** des Straßennetzes wurde mit der Schulnote „**Befriedigend**“ beurteilt.

- Die Einstufung „**Genügend**“ erhielten rund **12,7 Prozent** der Gesamtfläche, die Note „**Nicht**



**Bürgermeister Dr. Andreas Rabl (r.), Verkehrsstadtrat Klaus Hoflehner (4.v.l.), Magistratsdirektor Dr. Peter Franzmayr (l.) und der Leiter der Dienststelle Personal Mag. Roman Gnadlinger (2.v.l.) bedankten sich bei den Tiefbau-Mitarbeitern Alfred Beyer, Dipl.-Ing. (FH) Patrick Scherer (stv. Dienststellenleiter), Ing. Johann Zauner-Penninger (Dienststellenleiter), Hannes Rager und Ing. Walter Steinmaßl (2., 3., 4., 5. und 7. v.r.) für die Erstellung des Straßenzustandskatasters.**

**genügend“** lediglich rund **3,8 Prozent**.

Der Straßenzustandskataster erleichtert den zuständigen Mitarbeitern der Stadt Wels die **Erstellung des jährlichen Straßenaufbauprogramms** sowie die

**Planung zukünftiger Schwerpunkte.**

„Unser vorrangiges Ziel ist es, die mit ‚Nicht genügend‘ beurteilten hochrangigen Straßen möglichst rasch zu sanieren“, erklären Bürgermeister Dr. Andreas Rabl und

Verkehrsstadtrat Klaus Hoflehner. Daher werde beispielsweise der östliche Teil der Hans-Sachs-Straße bereits heuer saniert. Mittel- bis langfristig soll es im Welser Stadtgebiet gar keine mit der Schulnote „Nicht genügend“ eingestuft Straßen mehr geben.

## Überblick über das Welser Straßennetz

### Längen und Flächenaufstellung

	Länge	Fläche
<b>Fahrbahn</b>	278.039,78 m	1.781.054,10 m <sup>2</sup>
<b>Parkstreifen</b>	54.819,73 m	146.577,05 m <sup>2</sup>
<b>Gehweg</b>	208.825,93 m	371.812,31 m <sup>2</sup>
<b>Geh- und Radweg</b>	39.044,75 m	13.167,20 m <sup>2</sup>
<b>Radweg</b>	4.145,37 m	13.167,20 m <sup>2</sup>
<b>Gesamt</b>	584.875,56 m	2.427.696,35 m <sup>2</sup>

## Weniger Frostaufbrüche auf Welser Straßen

Bereits bei der Aufbringung im vergangenen September hatten sich die Vorteile gezeigt: Dank des Perenium DX-Zusatzes war das betreffende Straßenstück bereits nach wenigen Stunden fertiggestellt. Der **Maschineneinsatz** und der **Baustellenverkehr** – und damit die Belastung für Umwelt und Anrainer – wurden dadurch deutlich **geringer**.

Ein weiterer Vorteil von Perenium DX ist die – unter Laborbedingungen – **„absolute Frostsicherheit“**: Im Testprojekt wurden sämtliche erwarteten Laborwerte übertroffen. Zu Frostaufbrüchen kommt es in Folge von Wassereinschlüssen, die nach Tempera-

turen um den Gefrierpunkt die Asphaltdecke aufplatzen lassen. Schlaglöcher und starke Deformationen sind dabei die Folge. In Wels ist diese Gefahr eher im **nördlichen, eher ländlich geprägten Teil** mit seinem nicht frostsicherem Lehmuntergrund und nur sehr wenigen Straßeneinbauten (Kanaldeckel, Wasser-, Gasschieber, ...) gegeben. Gerade dort ist diese Bauweise daher künftig **gut geeignet**. Bei frostsicherem Untergrund (Schotterbereiche) sollte es hingegen bei Errichtung nach neuestem Stand der Technik auch ohne Zusatzmittel keine Frostaufbrüche geben.

Die Amtsblatt Ausgabe 5/2018

erscheint am Montag, **18. Juni 2018**



## Umwelt-Prüfung abgeschlossen

Ende April wurde die **Umwelt-Verträglichkeitsprüfung (UVP)** für die neue A 8 **Anschlussstelle Wels-Wimpassing** abgeschlossen, ein Bescheid des Bundesministeriums für Verkehr, Innovation und Technologie liegt vor.

In den vergangenen zwölf Monaten haben unabhängige Experten und Gutachter alle Auswirkungen des Projekts auf Menschen und Umwelt im Detail untersucht.

„Der neue Anschluss an die A 8 Innkreis Autobahn ist umweltverträglich“, sagt Mag. Karin Zipperer, Vorstandsdirektorin der ASFINAG, „damit liegen wir voll im Zeitplan und wollen Anfang 2019 mit dem Bau beginnen. Wir entlasten damit das städtische Straßennetz vom Schwerverkehr und schaffen einen leistungsfähigen Autobahn-Anschluss für neue Gewerbegebiete.“

„In diesem Bereich in Wels-West

werden sich in den kommenden Jahren zahlreiche Betriebe ansiedeln. Mit der Anschlussstelle Wimpassing wird eine direkte Verbindung zur A8 Innkreis Autobahn gegeben sein. Es freut mich, dass durch den positiven UVP-Verfahrensabschluss die Bauarbeiten planmäßig beginnen können“, erklärt Bürgermeister Dr. Andreas Rabl.

Die **ASFINAG** und **Stadt Wels** investieren gemeinsam rund **9 Mio. Euro** in die neue Anschlussstelle. Die Bauzeit beträgt etwa neun Monate, womit auch die **Verkehrsfreigabe** noch für **2019** geplant ist.

Im Zuge der Errichtung der Anschlussstelle werden und wurden durch die Stadt Wels zwischen Wels-West und Wels-Nord in der Albrechtstraße, Oberfeldstraße und Wimpassingerstraße bereits Durchfahrtsverbote für den Schwerverkehr verhängt und die Ortsteile somit entlastet.

## Krasnodar auf Besuch in der Stadt Wels



In Vertretung von Bürgermeister Dr. Andreas Rabl empfing Vizebürgermeister Gerhard Kroiß eine Delegation aus **Krasnodar** (Russland). Die beiden Städte hatten Ende des vergangenen Jahres eine Absichtserklärung über eine **verstärkte Zusammenarbeit** unterzeichnet.

Langfristiges Ziel ist der Aufbau einer Städtepartnerschaft zur Stärkung der gegenseitigen Be-

ziehungen in den Bereichen Wirtschaft (unter anderem wurden Produktionsstandorte und Verkaufsfilialen des Unternehmens Resch & Frisch besichtigt), Messe, Bildung, Kultur, Jugendpolitik, Sport und Gesundheitswesen. Besonders angetan zeigten sich die Besucher vom **historischen Stadtrundgang** durch das frühlinghafte Wels (Bild) sowie von der Fachhochschule.

# MIT SICHERHEIT FÜR WELS



## Der neue Sicherheitsratgeber

**Der neue Welser Sicherheitsratgeber ist erhältlich!**

Dieser bietet auf knapp 100 Seiten jede Menge kostenlose Expertentipps und wichtige Kontaktdaten.

Erhältlich ist der Ratgeber im **Bürgercenter** im Rathaus (Erdgeschoß, Zi. 7) und als **PDF-Datei** (downloadbar unter [www.wels.at/verwaltung](http://www.wels.at/verwaltung)).

# Stadt Wels bekam Lob vom Bundesrechnungshof

Für die Zukunft empfahl der Bundesrechnungshof der Stadt, die bereits eingeleitete **Haushaltskonsolidierung** konsequent **fortzuführen**. Insgesamt wurde der **Großteil** der 17 Empfehlungen des – 2016 veröffentlichten – Rechnungshof-Vorberichts bereits **umgesetzt**: 13 vollständig, zwei teilweise und lediglich zwei noch nicht.

**Vollständig umgesetzt** hat die Stadt Wels folgende Punkte: Berücksichtigung einer langfristig ausgeglichenen Haushaltsführung im Außerordentlichen Haushalt, Konsolidierungsmaßnahmen zur nachhaltigen Verbesserung der finanziellen Lage, Hauptaugenmerk auf ausgabenseitige Maßnahmen und sparsame Haushaltsführung; Anstreben eines Schuldenabbaus, Reduktion der Haftungen und Vermeidung der Neuaufnahme sowie Verwendung des Erlöses aus dem Verkauf der Anteile an der Allgemeinen Sparkasse Oberösterreich Bankaktiengesellschaft zur Schuldentilgung.

Weiters empfohlen wurden eine laufende Analyse der wirtschaft-

lichen Kenngrößen des Welldorado, Evaluierungen der Kassengebarung in den **Stadtkassen** samt Behebung der Sicherheitsrisiken und Schaffung von **Kontrollsystemen** sowie mehrere Punkte betreffend Science Center Welios (z.B. Zielvorgaben für Gesellschafterzuschüsse und Festlegung ihrer Evaluierung sowie mittel- und langfristige Zukunftsplanung.) Diese Punkte sind ebenfalls zur Gänze umgesetzt.

Als **teilweise umgesetzt** bewertete der Rechnungshof folgende Empfehlungen: Umsetzung der Haushaltskonsolidierung in den Voranschlägen und Finanzplänen sowie restriktivere Neuverschuldung beziehungsweise deutlich sinkende Schuldenentwicklung in den Voranschlägen und Finanzplänen der kommenden Jahre. **(Noch) nicht umgesetzt** wurden eine nachhaltig ausgeglichene Führung des Haushalts und Hauptaugenmerk auf ausgabenseitige Maßnahmen sowie das Gegensteuern gegen steigende Verschuldung durch nachhaltig konsolidierende Haushaltspolitik.



*Freuen sich mit den Jugendlichen über den nun startenden Bau des Jugendbüros Noitzmühle: Vizebürgermeister Gerhard Kroiß, Stadtrat Peter Lehner und Vizebürgermeisterin Silvia Huber (3., 4. und 5.v.l.)*

## Jugendbüro Noitzmühle entsteht in Kürze

Noch im heurigen Herbst sollen die Jugendlichen in der Noitzmühle im Westen von Wels einen **neuen Treffpunkt** haben: Der Bau für das städtische **Jugendbüro** wird nun nach dem Spatenstich (Bild) planmäßig gestartet. Das Grundstück am Ende der **Fichtenstraße** ist rund 3.500 Quadratmeter groß. Im **Innenbereich** sind für die **acht- bis 18-jährigen Nutzer** auf rund 150 Quadratmetern ein Aufenthaltsraum, ein Küchen- und Barbereich, ein Büro- und Sozialraum, WC-Räume sowie ein Lager- und Technikraum vorgesehen. Der parkähnliche **Außenbereich** wird viel Platz für Freizeitak-

tivitäten an der frischen Luft bieten: Unter anderem ist eine Multisportanlage („Fun-Court“) geplant.

Die Wiedererrichtung eines solchen Angebotes für die jungen Bewohner war – neben dem bereits errichteten Stadtteilzentrum mit Seniorenheim, Geschäftslökalen etc. – einer der städtebaulichen Hauptanforderungen im Stadtteilentwicklungskonzept Noitzmühle. Nach der Fertigstellung wird die **Stadt Wels** insgesamt **fünf Jugendbüros** betreiben: Derartige Einrichtungen gibt es bereits in der Pernau, der Neustadt, der Vogelweide und in Lichtenegg.

### Kostenlose Steuer- und Jungunternehmerberatung

**2. Mai 2018:** StB Mag. Dr. Markus Reichart, Wels und StB Mag. Gabriele Danner, Wels

Die Beratung findet von **13:00 bis 15:00 Uhr** statt.

**ACHTUNG: NEUER BERATUNGSORT**

Rathaus, Eingang Stadtplatz 3, Erdgeschoß, Zimmer 50a/Kantine



Finde uns auf Facebook!

[www.facebook.com/stadt.wels](http://www.facebook.com/stadt.wels)



### Porsche Wels

Ihr zuverlässiger Händler und Servicebetrieb




### Wir freuen uns auf Ihren Besuch.

Sie erreichen uns auch öffentlich mit der Linie Wels. (Linie 8 und Linie 600, Ausstiegsstelle Maxlhaid B1)

**PORSCHE**  
WELS

4600 Wels, Uhlandstraße 61  
07242/62347-0

[www.porschewels.at](http://www.porschewels.at)  PorscheWels



Diese kleinen Damen zeigten bei der Feier, was sie im VHS-Ballettkurs unter der Leitung von Cornelia Donev gelernt hatten.

Fotos: Nikola Spasic

# Volkshochschule der Stadt Wels feierte ihren 70. Geburtstag

Was 1948 als „Volksbildungswerk des Kulturamtes“ begann, feiert heuer unter dem bekannten Namen Volkshochschule sein 70. Bestandsjubiläum.

In der Zweigstelle Pernau ließ das aktuelle Team mit früheren Wegbegleitern sowie Vertretern der Landes- und Stadtpolitik die ersten sieben VHS-Jahrzehnte Revue passieren.

Die Entwicklung der VHS zum zentralen Bestandteil der Erwachsenenbildung – sowie generell des Bildungsstandortes Wels – verdeutlichen folgende Zahlen am besten: Im ersten Bestandsjahr 1948 gab es insgesamt **21 Kurse**, das Programm für die laufende Saison bietet den **Rekordwert** von **493 Kursen**. Die durchschnittliche Teilnehmerzahl liegt bei rund 5.000 Gästen pro Saison.

## Wichtiger Bestandteil des Bildungsstandortes Wels

Die VHS gehört seit 2018 zur Dienststelle Veranstaltungsservice und Volkshochschule und hat ohne Kursleiter vier Mitarbeiter. Die **Geschäftsstelle** ist seit 2010 im **Herminenhof** (Maria-Theresia-Straße 33). Frühere Standorte waren das Rathaus (Stadtplatz 1, 1948 bis 1956), das heutige Medienkulturhaus (Pollheimerstraße



Kursleiter stellen ihre Tätigkeit vor: V.l. Mag. Karin Bachschweller (Ahnenforschung), Mag. Mato Simunovic (Kroatisch) und Hilde Zemliczka (Bewegung). Letztere wurde als am längsten aktive Kursleiterin geehrt.

17, 1956 bis 1973), das Gebäude neben der nun ehemaligen Stadtbücherei (Stelzhammerstraße 16, 1973 bis 2001) und das Haus

Stadtplatz 55 (2001 bis 2010). Die Kurse finden in den **Zweigstellen Noitzmühle** (Föhrenstraße 13, eröffnet im Jahr 1993)

sowie **Pernau** (Ingeborg-Bachmann-Straße 23, eröffnet 1999) sowie in verschiedenen städtischen Schulen, Kindergärten und sonstigen Einrichtungen statt. Frühere Zweigstellen befanden sich in der Otto-Loewi-Straße 2 (1983 bis 2013, heute Quartier Gartenstadt) sowie in der Neustadt (1998 bis 2000).

Das aktuelle VHS-Programm ist in der Geschäftsstelle (Infos: Tel. +43 7242 235 7120) und der Dienststelle Bürgeranliegen im Bürgercenter (Rathaus, Stadtplatz 1, Zi. 7) erhältlich. **Anmeldungen** sind unter [www.vhs-wels.at](http://www.vhs-wels.at) oder per E-Mail unter [vhs@wels.gv.at](mailto:vhs@wels.gv.at) möglich.

**Historische Infos** zur VHS gibt es auf der **folgenden Seite**.



Neben vielen Vertretern der Stadtpolitik war auch Landesrätin Mag. Christine Haberlander (m.) zu Gast.





Zwei Eindrücke aus der Volkshochschule der Stadt Wels aus früherer Zeit: Hier wird stolz das erlernte Singen im Chor präsentiert,...

# Die VHS in früheren Jahrzehnten

Wie lief der Betrieb in der Welser VHS in früheren Zeiten ab? Konsulent Günter Kalliauer, Leiter von 1972 bis 1991, Stadtarchiv-Chef von 1976 bis 2012 und Schriftführer des Musealvereines, erinnert sich:

„Die 1970er-Jahre waren in Österreich allgemein geprägt von einer Aufbruchsstimmung, u.a. auch in der Erwachsenenbildung. Schon mein Vorgänger Dr. Wilhelm Rieß hatte ab 1969 mehrere neue Angebote der **beruflichen Weiterbildung** entwickeln können – die HAK-Abend-Maturakurse und die HASCH-Abschlussprüfung, beide für Berufstätige – die dann ab Mitte der 1970er Jahre als „HAK BT“ kostengünstig für die Absolventen in das Regelangebot der BHAK I in Wels übergeführt werden konnten. Daneben konnte in dieser Zeit ein breites Angebot an **kultureller Bildung** entfaltet werden: Dichterlesungen, Jazzkonzerte und Kabarettabende reicherten das



...und hier wird die Kreativität eifrig mit Pinsel, Farbe und viel Einsatz ausgelebt.

Fotos: Stadtarchiv Wels

Programm an. Dabei kam es auch zu berührenden Kontakten u.a. mit Ernst Jandl, Friederike Mayröcker, Peter Turrini, Franz Kain etc. Dank der Bereitschaft der politischen Entscheidungsträger gelang es, das **Angebot** an Kursen und Veranstaltungen wesentlich zu **erweitern**. Hier ragte die Vielfalt an Sprachkursen besonders hervor.

**Nicht zur Nachahmung empfohlen:** Der Kursleiter für Arabisch, ein geborener Tunesier, wandte sich Mitte der 1980er Jahre an die Botschaft der Republik Irak (damaliger Herrscher: Saddam Hussein), um den wenigen verbliebenen Teilnehmern des Fortsetzungskurses die erhöhten Kursbeiträge finanziell stützen zu lassen – und das mit Erfolg!

**Interessante, nicht alltägliche Kurse** waren damals beispielsweise Kerbschnitzen, Makramee (Knüpftchnik zur Herstellung von Ornamenten, Textilien oder Schmuck), Programmieren in BASIC, Kochkurse zur Vollwertkost, Vergolden von Möbeln oder ein Literatur-Stammtisch samt Herausgabe einer Anthologie Welser Schriftsteller.“



Wels - Eigentumswohnung mit sensationeller Aussicht

Objekt Nr. 160473 WFL: 98 m<sup>2</sup>  
KP: € 180.000,- HWB: 41



Wels - Reihenhaus mit Pool in sehr guter Lage

Objekt Nr. 160481 WFL: 180 m<sup>2</sup>  
KP: € 358.000,- GFL: 381 m<sup>2</sup>

Realbüro  
WIMMER



Wels und Umgebung  
Wir suchen dringend Einfamilienhäuser in Wels und Umgebung.

Aus Freude an der Immobilie

Wimmer Realitäten GmbH  
Pfarrgasse 28, A-4600 Wels  
T: 07242 219 003

Maria Wimmer  
0664 844 20 02

maria.wimmer@wimmer-real.at

www.wimmer-real.at



# WELS BEFRAGT! EURE MEINUNG IST UNS WICHTIG!

Die Wels Marketing & Touristik GmbH initiiert eine weitläufige Meinungsumfrage in der gesamten Stadt Wels und in den wichtigsten Einzugsgebieten der Umgebung. Die renommierten Marktforschungs-Spezialisten der GMA führen die Befragungen vom 19. April bis Ende Juli persönlich in der Stadt, per Telefon, mithilfe eines Onlinefragebogens und in direkt in den Welser Unternehmen durch. Die gewonnenen Daten fließen zum Großteil in eine Einzelhandelsstrukturanalyse ein, um wirtschafts- und raumordnungspolitische Kennzahlen zu erheben und zu analysieren. Diese dienen als wichtige Entscheidungsgrundlage für die strategische Ausrichtung samt den aktuellen und zukünftigen Maßnahmen und Projekten der Stadt!

von Welser Herr Lederer

Der demografische Wandel, die Entwicklung der lokalen Wirtschaft oder auch die Wünsche der Bürger sind wichtige Entscheidungsträger für die Wels Marketing & Touristik GmbH, den Tourismusverband Wels, dem Wirtschaftsservice Wels und der Welser Betriebsansiedelungs GmbH. Die Analysen der GMA helfen die aktuellen und zukünftigen Kernaufgaben und Schlüsselmaßnahmen zu bewerten und sind in der heutigen Zeit unabdingbar um nachhaltig Entscheidungen und Finanzierungen zu treffen. Zugleich sind die profilierten Daten angefangen von den wirtschaftlichen Kennzahlen wie Einzugsgebiete, Kaufkraft, Kaufmotive,

Kaufströme, Umsätze, Leerstand oder Branchenmix primär für die Standortauswahl zuständig und bilden eine zunehmend wichtige Entscheidungsgrundlage. Ebenso gewinnen

Aus diesem Grund sind profunde und seriöse Marktdaten und –kenntnisse ein wichtiger Erfolgsfaktor, um die Entwicklung der Stadt konsequent fortsetzen und verbessern zu

Wels und den ShoppingCentern im Zuge einer Besucher- und Gästebefragung. Ebenso wird in den nächsten Wochen eine Telefonbefragung und eine Onlinebefragung durchgeführt, bei der alle eingeladen sind, sich an der Studie zu beteiligen. Auch dank der Zusammenarbeit und Befragung aus Handel, Gewerbe, Tourismus, Hotellerie und Gastronomie wird eine breit angelegte Datenmenge erhoben, die aussagekräftige Informationen direkt aus dem Wirtschaftsumfeld enthält. Geplant ist die Ergebnispräsentation der GMA im Herbst 2018.



die Imagewerte und die daraus erfolgenden Aktivitäten, Veranstaltungen und Events zunehmend an Bedeutung nicht nur für die Stadt an sich, sondern auch für Interessenten in Bezug auf dem Wettbewerbsvorteil des Standortes.

können. Die GMA ist ein international marktführendes Institut im Bereich Markt- und Absatzforschung, mit Expertise und Referenzen im Sektor Stadtmarketing. Befragt wird direkt an den wichtigsten und frequentieren Plätzen wie der Fußgängerzone in

**Umfrage:**  
[wels.at/welsmarketing](http://wels.at/welsmarketing)

## Das WM-Public Viewing ist in Wels zuhause!

Live alle Fußball WM-Spiele Sehen, Anfeuern und Mitfeiern im Minoritenstadion

Von 14. Juni bis 15. Juli verwandelt sich der Minoritenplatz in Wels wieder in das 1.000 m<sup>2</sup> große Minoriten Stadion. Auf einer knapp 20m<sup>2</sup> großen LED-Leinwand (modernste Technik = P3, das bedeutet, dass der Pixelabstand nur 3mm ist und man schon von einem Meter ein gestochenes scharfes Bild sieht) werden ALLE Spiele der Weltmeisterschaft live und in HD übertragen. Wenn schon nicht in den russischen Stadien, dann zumindest nicht allein daheim auf der Couch, sondern unter freiem Himmel mit anderen Fußball-Fans

– und bei guter Verpflegung! So könnte die Devise beim Public Viewing lauten, das in Wels nun schon eine gewisse Tradition hat und sich großer Beliebtheit erfreut.



Wels Marketing & Touristik GmbH  
Tourismusverband Wels  
Welser Christkind GmbH

Stadtplatz 44  
4600 Wels  
+43 7242 67722 22, [wels.at](http://wels.at)



# Jungtier-Alarm im Tiergarten

Einen wahren **Babyboom** erlebt momentan der Welser Tiergarten (Stadtpark 1): Zu sehen gibt es Zwillinge bei den Kattas, Junge bei den Bartaffen und Rotbauchtamarinen, ein halbwüchsiges Zackelschaf, ein kleines Quessant-schaf und junge Vögel. **Geöffnet** ist das ganze Jahr über täglich bei **freiem Eintritt**, und zwar aktuell von **07:00 bis 20:00 Uhr**.

## Veranstaltungstipps

**Dienstag, 22. Mai**, 14:00 bis 17:00 Uhr: „Pro Luchs“

**Freitag, 8. Juni**, 20:00 bis 21:30 Uhr: Rundgang „Tiere in der Dämmerung“

Infos auf Seite 48!



*Zeit zum Kuschneln: Eng an ihre Eltern geschmiegt, fühlen sich die beiden Katta-Zwillinge momentan eindeutig am wohlsten.*



*Das süße Quessant-Lämmchen begeisterte auch Tiergartenreferentin Vizebürgermeisterin Silvia Huber sowie den zoologischen Leiter Dr. Gyula Gajdon samt Sohn Tapio.*



*Große Klappe: Neues Zuhause in Wels für diesen Riesentukan.*



*Meister Adebar: Bei den Klapperstörchen gibt es bald Nachwuchs!*

## Neu: Ulla Popken am Welser Stadtplatz



Einer der wichtigsten Standorte mitten am Stadtplatz, das Objekt am **Stadtplatz 9-10** mit rund 510 Quadratmetern Gesamtfläche, ist wieder voll vermietet: Mitte April feierte die neue **Ulla Popken-Filiale** mit zahlreichen geladenen Gästen – darunter auch Bürgermeister Dr. Andreas Rabl, Wirtschaftsstadtrat Peter Lehner und Stadträtin Margarete Josseck-Herdt – eine gelungene

Eröffnung in der Innenstadt. Das Modelabel präsentiert seinen anspruchsvollen sowie **modebewussten Kundinnen** monatlich neue Kollektionen ab Größe 42 bis 68. Der exklusive Standort am historischen Stadtplatz ist ein Aushängeschild der Stadt Wels und eine besondere Gelegenheit für die Popken Fashion Group, das zentrale Stadtbild mitzugestalten.

## Filmangebote für Schulveranstaltungen



Foto: Programmkiño Wels

„Die Grundschullehrerin“ stand bei einem Filmabend für Welser Pflichtschullehrer (Bild) auf dem Programm. Viele Pädagogen folgten der Einladung von Programmkiño-Geschäftsführerin Johanna Meyer und Bildungsstadtrat Johann Reindl-Schwaighofer. Als Service wurden Trailer gezeigt, die für Schulveranstaltungen

geeignet sind. Die Schulfilmreihe bzw. nähere Informationen dazu finden Interessierte unter **www.programmkinowels.at** im Internet. „Es geht mir darum, die Schulen und die Kultureinrichtungen der Stadt Wels zusammenzuführen“, sagt der für Bildung und Kultur zuständige Stadtrat Reindl-Schwaighofer.

*Ja, wir wollen ...*



UHREN SCHMUCK  
**Krabath**

4600 Wels, Bahnhofstraße 22, Tel. 07242 / 46839  
info@juwelier-krabath.at • www.juwelier-krabath.at

## Es grünt so grün der Rasen!

**Wichtig ist es jetzt den Rasen zu mähen.**

Hierbei würde ein Mähroboter Ihnen viel Zeit ersparen!

Außerdem gehört der Rasen vertikutiert, gedüngt und reichlich gegossen. Dies alles für einen gepflegten Rasen.



Robomow

Mähroboter •  
Bewässerungen •  
Gartengestaltung •

... das Beste,  
das Ihrem Garten  
passieren kann!

**Hochhauser**  
www.gartengestalten.at

Ziegeleistraße 40, 4631 Krenglbach ♦ Tel. 07249/455 85

## Erste Welser Baumpatin wurde nun gekürt



Die erste Baumpatin eines Welser Stadtbaums ist **Margit Sandig** (geborene Weinmann). Ihre Tochter Isabel hatte ihr zum runden Geburtstag eine Patenschaft für einen **Rotlaubigen Spitz-Ahorn** geschenkt. Dieser steht in der Nähe der ehemaligen Landesfrauenklinik (und künftigen Polizeischule), in der ihre Mutter geboren wurde. Gemeinderätin Christiane Kroiß (in Vertretung von Bürgermeister Dr. Andreas Rabl) und Umweltreferentin Vi-

zebürgermeisterin Silvia Huber überreichten die Patenschaftsurkunde an Mutter und Tochter Sandig (Bild). Der Baum wurde im Herbst 2017 von der Stadtgärtnerei gepflanzt und ist auch unter dem Namen „Blut-Ahorn“ bekannt. Infos über die im Eigentum der Stadt befindlichen Bäume gibt es auf dem digitalen Stadtplan unter der Adresse [wels.map2web.eu](http://wels.map2web.eu) > **Inhaltsverzeichnis** > **Energie und Umwelt** > **Baumkataster**.

### OÖ Haus- und Grundbesitzerbund

**Bezirk Wels und Umgebung:** Interessensvertretung der privaten Haus-, Wohnungs- und Grundbesitzer

Kaiser Josef Platz 47, Tel. +43 7242 293 61  
E-Mail: [hausbesitzerbund.wels@aon.at](mailto:hausbesitzerbund.wels@aon.at)

**Sprechtag:** Montag bis Freitag 08:00 bis 12:00 Uhr  
Termine nach telefonischer Vereinbarung

VORTRAG MIT  
DR. MANUELA MACEDONIA WELS



## SPRACHE UND GEHIRN

Di., 5. Juni 2018  
ab 17:00 Uhr

Stadthalle Wels  
(Pollheimerstraße 1)

Freier Eintritt!

[macedonia.at](http://macedonia.at)  
[wels.at/verwaltung](http://wels.at/verwaltung)

ACHTUNG!  
NEUER  
TERMIN!

LACOSTE • PURE • BRAX • VICCIO • IVKO  
DIGEL • BETTY BARCLAY • MONARI • ROSNER

Outlet Corner  
by Zocher  
Dauerhaft reduzierte Markenware  
für Damen und Herren bis

-50% -70%

Ein Besuch  
lohnt sich!



zocher

4600 Wels • Pfarrgasse 22 • Tel. 07242/452603 • [firma.zocher@lwest.at](mailto:firma.zocher@lwest.at)

MEN & WOMEN

## Kurzmeldungen



### Bienenhotel für Obstlehrgarten

Ein Bienenhotel hat der Naturschutzbund der Stadt Wels für ihren Obstlehrgarten geschenkt. Dieser befindet sich – ebenso wie der benachbarte Bienenlehrpfad – in einem Waldstück in **Mitterlaab** im Norden von Wels und ist **ganzjährig frei zugänglich**.

Im Bild die zuständige Referentin Vizebürgermeisterin Silvia Huber (m.) mit v.l. Mag. Gudrun Fuß (Naturschutzbund), Peter Kletzmayer, Karl Zaunmair, Reinhard Habermayer und Wolfgang Burgstaller (alle Imkerverein) sowie Ober-Stadtgärtner Dipl.-Ing. Christoph Haslmayr.



### Erfolgreicher Girlsday bei der Stadt Wels

Ende April nahmen acht Mädchen aus Wels, Marchtrenk, Molln, St. Agatha und Sattledt am Girlsday 2018 teil. Die Mädchen wurden in den Bereichen der Stadtgärtnerei, KFZ-Werkstätte, Schlos-

serei, Tischlerei und Lagerlogistik zum Schnuppern eingeteilt. Nach einem intensiven Tag zeigten sich die Mädchen begeistert und nahmen viele interessante Einblicke mit nach Hause.



Eine Delegation des Schulausschusses der Stadt Wels informierte sich über die Leistungsfähigkeit der Bioküche von Ralf Schauflinger.

Foto: BioMenü

## Diskussion: Mittagessen in Welser Pflichtschulen

Der für das Schulwesen zuständige Stadtrat Johann Reindl-Schwaighofer prüft derzeit mögliche **Kooperationen** der Stadt Wels mit regionalen Großküchen bei der **Schülerspeisung**. Derzeit liefert die Firma „Sodexo“ täglich rund 450 Portionen an Welser Pflichtschulen, wärmt diese vor Ort auf und führt auch die Essensausgabe durch. Über die teilweise langen Lieferwege des Mittagessens gibt es jedoch Diskussionen.

Da auch die Großküche der Stadt Wels, welche die Kinderbetreuungseinrichtungen mit Mittagessen versorgt, bereits an die Kapazitätsgrenze stößt, muss mittelfristig eine Lösung für die Zubereitung von **täglich rund**

**1.600 Portionen** gefunden werden. Es gab bereits Gespräche mit dem Klinikum Wels-Grieskirchen, der Hessenkaserne oder Welser Berufsschulen. Diese Großküchen können jedoch die Anforderungen nicht erfüllen. Vor kurzem besuchte eine Delegation des Schulausschusses der Stadt Wels die Firma „BioMenü“ in Kirchdorf, um sich ein Bild von der Leistungsfähigkeit dieses Anbieters zu machen.

„Wenn es zu einer Neuvergabe kommt, muss eine Ausschreibung nach dem Bestbieterprinzip erfolgen, damit Kriterien wie Regionalität der verarbeiteten Lebensmittel berücksichtigt werden“ betont Stadtrat Johann Reindl-Schwaighofer.

**Clever aufsteigen ohne Nachprüfung!**

**Gute Noten sichern!**

**Einstieg jederzeit möglich!**

A. Bauer

**LernQuadrat Wels**  
Kaiser-Josef-Platz 10  
4600 Wels

**Tel. 07242 – 20 73 91**  
wels@lernquadrat.at  
www.lernquadrat.at

## Aktion „Sauberes Wels“ mit Teilnehmerrekord



Mit einem **Teilnehmerrekord** von rund **1.650 freiwilligen Helfern** – davon rund 1.400 Schüler sowie 250 Privatpersonen und Vereinsvertreter – ging die 25. Ausgabe der Aktionswoche „Sauberes Wels“ im April über die Bühne.

In rund **300 Müllsäcken** sammelten die zahlreichen jugendlichen Teilnehmer im gesamten Stadtgebiet knapp **2.000 Kilo-**

**gramm** achtlos weggeworfenen Restabfall sowie Glas- und Pet-Flaschen, Blechdosen, Kartonen usw.

Auch Autoreifen samt Felgen, Blechgestelle und -platten, Plastikrohre etc. wurden gefunden und mit Unterstützung des Bezirksabfallverbandes Wels-Stadt sowie durch Mitarbeiter der Stadt Wels abtransportiert und fachgerecht entsorgt.

## Kurzmeldungen



### Kinder-Tier-Garten in der Pernau

Als kleine Naturforscher betätigen sich die Kinder im **Kinder-garten Herderstraße**: Durch die ganzjährige Betreuung von Kaninchen bekommen die jungen Tierfreunde einen liebevollen Umgang sowie die Verantwortung zur Pflege und Versorgung von Tieren vermittelt. Spannend ist alljährlich die Möglichkeit, die Umwandlung

von der Raupe zum Schmetterling sowie von der Kaulquappe zum Frosch praxisnah zu erleben sowie Weinbergschnecken zu beobachten. Als besonderer Höhepunkt wurden heuer drei Wochen lang Eier im Brutautomat betreut. Über die geschlüpften Küken freute sich auch Generationen-Stadträtin Margarete Josseck-Herdert.



### Äpfel am Weltgesundheitstag

Das Thema „Bewusstseinsbildung“ stand am **Samstag, 7. April** bei einer Verteilaktion auf dem Gelände des Wochenmarktes im Mittelpunkt. Da dieser Tag traditionell als Weltgesundheitstag gilt, verteilte Gesundheitsreferentin Vizebür-

germeisterin Silvia Huber gemeinsam mit dem städtischen Gesundheitsdienst Äpfel und Lesezeichen an die Marktbesucher. Damit wurde auf die große Bedeutung von gesunder Ernährung und Bewegung aufmerksam gemacht.

## Das Schuljahr positiv abschließen!

- ▲ **Begleitkurse während des Semesters**  
Einstieg jederzeit, ohne Einschreibgebühr, ohne Bindungsfrist
- ▲ **Intensivkurse in allen Ferien**
- ▲ **Kleinstgruppen (2 bis 5 SchülerInnen)**
- ▲ **Einzelunterricht**

IFL

NACHHILFE

Mag. Nina Lichmair

Institut für Lernhilfe

Wels, Kaiser-Josef-Platz 36

Hotline 07242 350 999

www.iflat

## „Bild des Monats“ April



Foto: Sascha Weidlinger

Im April wurden Facebook-User auf der Seite von Bürgermeister Dr. Andreas Rabl dazu aufgerufen, ihr schönstes Frühlingsbild zu posten.

Unter allen Teilnehmern wurde schließlich das von Hobbyfotograf Sascha Weidlinger im frühlingshaften Welser **Burggarten** aufgenommene Bild zum „Bild des

Monats“ gewählt. Hobbyfotografen haben auf der Facebook-Seite des Bürgermeisters auch in den kommenden Monaten die Möglichkeit, ihre schönsten Schnappschüsse zum „Bild des Monats“ küren zu lassen – nähere Informationen folgen jeweils zeitgerecht auf Facebook.

Die Amtsblatt Ausgabe 5/2018

erscheint am Montag, 18. Juni 2018



## Sparkasse: 1.000. Kunde in der Filiale Noitzmühle

Zwei Jahre nach der Eröffnung des neuen Sparkasse OÖ-Standorts in der Noitzmühle durfte sich das Team rund um Filialleiter Matthias Kohrgruber über ihren 1.000. Kunden freuen.

Dem Anlass entsprechend überreichten Sparkasse OÖ-Vorstandsdirektor Herbert Walzhofer und Bürgermeister Andreas Rabl

dem **Jubiläums-Ehepaar** neben einer schmackhaften Torte auch einen Blumenstrauß (Bild).

Mit 20 Filialstandorten ist die Sparkasse OÖ in Wels-Stadt und Wels-Land nahe bei ihren Kunden. 127 Mitarbeiter – davon sechs Lehrlinge – betreuen rund 55.000 Privat- und Kommerzkunden.



**Bürgermeister Andreas Rabl, Sparkasse OÖ-Filialleiter Matthias Kohrgruber, Gottfried und Margarete Witschnig und Sparkasse OÖ-Vorstandsdirektor Herbert Walzhofer (v.l.).**

### Rosen – die Königinnen im Garten



Grillkräuter-Mix

Kübelpflanzen für Ihren italienischen Garten



Die „Erlebnisgärtnerei“ in Oberösterreich.

**GÄRTNEREI**

**DOPETSBERGER**

Alles GRÜN aus einer Hand!

www.dopetsberger.at

4600 Wels, Flugplatzstraße 38, Tel. 07242 - 420 54, geöffnet von Mo-Fr 8-18 Uhr, Sa 8-17 Uhr



## FORD KUGA

Dein bester Freund für jedes Abenteuer.

Survival-Camp oder Nobelitaliener? Der Ford Kuga steht bereit! Sein intelligenter Allradantrieb bringt Dich überall hin, und in der Stadt macht er ebenso eine gute Figur wie vor der Almhütte. Und bei den vielen Ausstattungsvarianten findest Du genau den Kuga, der am besten zu Dir passt.

JETZT AB

**€18.990,-<sup>1)</sup>**

BEI LEASING



**Motormobil**

Paul Hahn Str. 2 - 4614 Marchtrenk - 07243/52225

**Riehs**

Mitterhoferstr. 6 - 4600 Wels - 07242/47462

Ford KUGA Kraftstoffverbrauch kombiniert 4,4 – 7,1 l / CO<sub>2</sub>-Emission 115-171 g/km (Prüfverfahren: NEFZ) Symbolfoto (1) Unverbindlich empfohlener nicht kartellierter Aktionspreis (beinhaltet Händlerbeteiligung, Modellbonus, Innovationsprämie und Ford Bank Bonus) inkl. USt, NoVA und 5 Jahre Garantie (beginnend mit Auslieferungsdatum, beschränkt auf 100.000 km), gültig für ausgewählte, lagernde Ford Modelle, bis 30.06.2018 bei Ford Bank Leasing. Wir machen Ihnen gerne ein individuelles Leasingangebot. Aktion gültig für Kaufverträge und Zulassungen bis 30.06.2018. Nähere Informationen auf www.ford.at. Freibleibendes Angebot.

5 JAHRE GARANTIE



## Welser Judoverein erhielt „Integrationspreis Sport“

Im April überreichte Kata Dilber, Leiterin des Integrationszentrums Oberösterreich, den mit 3.000 Euro dotierten „Integrationspreis Sport“ an Willi Reizelsdorfer, Projektleiter und Trainer im Judoverein Wels, der die Integration von Flüchtlingen und Kindern mit Migrationshintergrund fördert. Das ausgezeichnete Sportprojekt ermöglicht **rund 50 Kindern** mit Flucht- oder Migrationshintergrund kostenlos eine Judo-Ausbildung zu absolvieren. Zusätzlich erhalten sie Deutschstunden und werden bei schulischen Problemen unterstützt. Zentral für das Projekt ist die Vermittlung von olympischen Werten wie Ehrlichkeit, Teamgeist, Hilfsbereitschaft, Respekt, Toleranz und Freundschaft. Zudem werden auch die Eltern der teilnehmenden Kinder in alle Aktivi-

täten eingebunden. Das Projekt richtet sich vor allem an Kinder und Jugendliche aus der Noitzmühle.

Der Welser Vizebürgermeister Gerhard Kroiß, zuständig für Integration und Sport, streicht hervor: „Dass das Integrationsprojekt von Judo LZ Multikraft Wels als Siegerprojekt auserkoren wurde freut mich sehr, denn das ehrenamtliche Engagement von Willi Reizelsdorfer und allen Mitwirkenden ist grandios und äußerst nachhaltig: Sowohl die sportlichen Erfolge der Judokas als auch die erworbenen Sprachkenntnisse und die Einbeziehung der Eltern tragen dazu bei, dass sich die Kinder hier in Wels zu Hause fühlen und ‚angekommen‘ sind - denn hier ist IHR Verein, auf den sie sehr stolz sind!“



Vizebürgermeister Gerhard Kroiß (r.) und Dienststellenleiter Mario Kastner (2.v.l.) gratulierten anlässlich der Preisverleihung zur erhaltenen Auszeichnung.

Foto: Johannes Bachler

## Landes-Ehrendenken für Welser Feuerwehrmann



Foto: Land OÖ

Aus den Händen von Landeshauptmann Mag. Thomas Stelzer erhielt kürzlich Hauptamtswalter **Markus Marehard** das Ehrendenken „Verdienste um die Oö. Jugend“ überreicht (Bild).

Der Ausgezeichnete trat bereits 1986 der Jugendgruppe der Freiwilligen Feuerwehr Wels bei. 1990 wurde er in den Aktivstand seiner Feuerwehr übernommen. Seit Anbeginn an setzt sich Marehard engagiert für die

**Nachwuchsarbeit in der Feuerwehrjugend** ein. Im Zuge dessen erstellte er beispielsweise eine CD für den Wissenstest der Feuerwehrjugend, die vielen jungen Menschen das Lernen erleichterte. Seit 1997 kann Marehard auch bei den Feuerwehr-Jugendleistungsabzeichen sein exzellentes Fachwissen und sein Einfühlungsvermögen für den Feuerwehrynachwuchs optimal einsetzen.

20 69 69  
wenn`s abends  
länger wird!



### SEAT Fast Lane - Lieferung in 14 Tagen.\* Einsteigen & starten statt monatelanges Warten!

Mit dem SEAT Ibiza bereits ab € 11.790,-\*\*

Mehr Infos auf [seat.at](http://seat.at) und bei Ihrem SEAT Händler.

5 Jahre Garantie\*\*\*  
auf alle Modelle



Verbrauch: 4,1-5,2 l/100 km, CO<sub>2</sub>-Emission: 106-120 g/km. Symbolfotos.\*Sollte die Regellieferzeit des Leon Fast Lane von 14 Werktagen in einzelnen Ausnahmefällen überschritten werden, informiert Sie Ihr SEAT Händler umgehend. \*\*Modell SEAT Ibiza Reference 75 PS, Unverbindl., nicht kart. Richtpreis inkl. MwSt., NoVA, Preis inkl. Porsche Bank Bonus für Privatkunden (Ibiza € 500,-, Leon und Arona € 1.000,-) und € 500,- Versicherungsbonus bei Finanzierung über die Porsche Bank und Abschluss einer vollKASKO-Versicherung über die Porsche Versicherung, € 500,- Servicebonus erhältlich für SEAT Ibiza und Arona bei Abschluss eines Porsche Bank All Inclusive-Pakets. Mindestlaufzeit 36 Monate. Mindestnettokredit 50 % vom Kaufpreis. Alle Aktionen gültig bis 30.06.2018 (Antrags- und Kaufvertragsdatum) für SEAT Neuwagen. Stand 03/2018. Die Boni sind unverbindl., nicht kart. Nachlässe inkl. MwSt. und NoVA und werden vom Listenpreis abgezogen. \*\*\*Die Garantie von 5 Jahren oder 100.000 km endet, wenn die vereinbarte Zeitdauer oder das KM-Limit überschritten wird, je nachdem welches der beiden Ereignisse früher eintritt. Aktion gültig bis auf Widerruf. PORSCHE BANK

## SEAT LUGMAYR

4600 Wels, Karl-Schönherr-Straße 1  
Tel. 07242/43377, [www.lugmayr.at](http://www.lugmayr.at)

# Amtliche Kundmachungen

**Rechnungsabschluss der Stadt Wels** für das Rechnungsjahr 2017, Auflegung des Entwurfes des Rechnungsabschlusses zur öffentlichen Einsicht  
Gemäß § 56 Abs. 2 des Statutes für die Stadt Wels 1992 wird

der Entwurf des Rechnungsabschlusses der Stadt Wels für das Rechnungsjahr 2017 in der Zeit von Montag, 04. Juni 2018 bis Freitag, 08. Juni 2018 beim Magistrat der Stadt Wels, Rathaus, Stadtplatz 1, 3. Stock, Zimmer Nr.

374, während der Amtsstunden zur öffentlichen Einsichtnahme aufgelegt.

Gegen den Entwurf des Rechnungsabschlusses können schriftliche Erinnerungen eingebracht werden, die vom Gemeinderat bei der Beratung in Erwägung gezogen werden.

Magistrat der Stadt Wels  
**BZ-BauR-6013-2016**

Bebauungsplan Nr. 116/F.1 (Stadtteil: Pernau) für die Stadt Wels

Der Bebauungsplan Nr. 116/F.1 für ein Teilgebiet der Katastralgemeinde 51238 Untereisenfeld, im Gebiet Magdalena-Stöger-Straße – Grundgrenzen der Parzellen Nr. 106/1, 106/7, 95/11, 95/10 und 121, wurde in der Zeit vom 07.03.2018 bis einschließlich 22.03.2018 öffentlich kundgemacht und hat am 08.03.2018 Rechtswirksamkeit erlangt. Der Bebauungsplan liegt während der Amtsstunden beim Magistrat der Stadt Wels, Dienststelle Stadtentwicklung, Amtsgebäude Pfarrgasse 25, 2. Stock zur Einsichtnahme für jedermann auf.

Magistrat der Stadt Wels  
**BauR-269-08-1-2018**

## Verordnung

des Magistrates der Stadt Wels vom 10.04.2018 über die Neubenennung einer Straße im Ortsgebiet von Wels (Leopold-Spitzer-Straße - Straßen Nr. 6623).  
Gemäß § 10 Abs. 1 in Verbindung mit § 3 Abs. 1 des O.Ö.

Straßengesetzes 1991, LGBl. Nr. 84/1991 in der Fassung des LGBl. Nr. 42/2015 wird verordnet:

## § 1

Die nachstehend beschriebene Straße - Straßenverlauf: Diese Straße befindet sich in der Katastralgemeinde 51226 Puchberg, Stadtteil Stadlhof.

Die Länge der zu verordnenden Straße beträgt gesamt ca. 559 m, dargestellt im Plan BauD-StaE-SP-36-2018, vom 21.03.2018 - erhält die Bezeichnung

## „Leopold-Spitzer-Straße“

Leopold „Leo“ Spitzer (\* 29. April 1918 in Laakirchen, † 16. September 2012) war ein österreichischer Politiker und sozialdemokratischer Bürgermeister von Wels.

## § 2

Diese Verordnung tritt mit Ablauf des Tages ihrer Kundmachung im Amtsblatt der Stadt Wels in Kraft. Der in § 1 bezeichnete Plan liegt während der Amtsstunden beim Magistrat der Stadt Wels, Amtsgebäude Pfarrgasse 25, 3. Stock, Zimmer Nr. 312 zur öffentlichen Einsicht auf (§ 65 Abs. 5 StW. 1992 i.d.g.F.).

Der Bürgermeister:  
Dr. Rabl eh.

## Einladung zum Gemeinderat

Der Gemeinderat der Stadt Wels lädt alle Welsler herzlich ein, an der am



**Montag, 11. Juni 2018 um 15:00 Uhr in der Stadthalle** stattfindenden

**23. Sitzung des Gemeinderates** teilzunehmen.

Nehmen Sie die Einladung des Gemeinderates der Stadt Wels an und dokumentieren Sie damit ihr Interesse an den aktuellen kommunalpolitischen Entscheidungen in der Stadt Wels.

Die Sitzung wird im Internet ([www.wels.gv.at](http://www.wels.gv.at)) übertragen.



BESTATTUNG DER STADT WELS GMBH

**Wenn Sie uns brauchen .....**

**.... sind wir, wie gewohnt, in unseren Büroräumen am Stadtplatz 20 gegenüber der Stadtpfarrkirche, beim Eingang zum Burggarten für Sie da!**



**4600 Wels, Stadtplatz 20  
Telefon 0 72 42 / 47 0 64  
office@bestattung-wels.at  
www.bestattung-wels.at**

**Unsere Trauerfeiertermine auch auf unserer Homepage!**

## Die Amtsblatt-Redaktion

ist erreichbar unter

[oea@wels.gv.at](mailto:oea@wels.gv.at)



## Familienberatungsstelle der Stadt Wels

### ACHTUNG: NEUER BERATUNGSORT UND -ZEITEN

**DragonerstraÙe 22** Tel. +43 7242 295 86  
E-Mail: [familienberatung.spb@wels.gv.at](mailto:familienberatung.spb@wels.gv.at)

**Öffnungszeiten:** Dienstag 14:00 bis 17:00 Uhr sowie  
Mittwoch 09:00 bis 12:00 Uhr  
Telefonische Terminvereinbarung erforderlich!

Für Einzelpersonen, Paare, Familien und Gruppen.

Wir bieten an:

Ehe- und Familienberatung; Psychotherapie; Psychologische Beratung; Rechtsberatung; Medizinische Beratung; Scheidungsberatung bei Gericht



## Geburten

17.04.2018, Petar Janković; 13.04.2018, Hannelore Frida Gruber; 13.04.2018, Philip-Shaan Pogacnik; 11.04.2018, Efsun Karakurt; 09.04.2018, Yiğit Tarakcı; 05.04.2018, Melissa Jasmina Trybula; 02.04.2018, Tuana Kasami; 02.04.2018, Viyan Sheikh Muhamad

## Hochzeiten

21.04.2018, Goran Kunovac, Wels, Susanna Jelena Ljubisavljević, Wels; 21.04.2018, Herbert Lehner, Wels, Lisa Schmiedinger, Wels; 21.04.2018, Armin Šekerić, Wels, Aida Murić, Wels; 14.04.2018, Patrick Doppler, Wels, Juliane Reisinger, Wels; 14.04.2018, Christof Graf, Wels, Pia Maria Dallinger, Wels; 07.04.2018, Johannes Ablinger, Wels, Petra Dimmler, Wels; 07.04.2018, Rainer Berger, Wels, Tatjana Šuti-  
lović, Wels; 06.04.2018, Bayram Taşçı, Wels, Arzu Karabacak, Wörth

## Verstorbene

Hannelore Rötzer, geb. 02. 01. 1951, Föhrenstraße 19; Frieda Doblhofer, geb. 18. 12. 1926, Oberfeldstraße 52; Theresia Trnka, geb. 23. 04. 1925, Flurgasse 40; Johann Gattringer, geb. 13. 06. 1933, Flurgasse 40; Margit Kasberger, geb. 23. 06. 1941, Rilkestraße 29; Harald Gärtner, geb. 04. 06. 1966, Fichtenstraße 14; Luise Kenawi, geb. 03. 07. 1931, Flurgasse 40; Nathalie Seckl, geb. 21. 06. 1985; Rosa Stiegelmayr, geb. 10. 08. 1931, Herrengasse 12; Karl Schuller, geb. 27. 07. 1923, Mitterweg 56; Herta Greinecker, geb. 16. 06. 1926; Maria Pointner, geb. 19. 01. 1931; Dietmar Simader, geb. 02. 04. 1953, Sauserstraße 3; Johann Bacher, geb. 31. 08. 1926; Margaretha Floimayr, geb. 22. 04. 1931, Straubinger Straße 20; Sr. Konradina Agnes Six, geb. 15. 02. 1935, Grieskirchner Straße 42; Karl Moser, geb. 19. 12. 1929, Oberfeldstraße 52; Walter Schweitzer, geb. 20. 09. 1933, Prandtauerstraße 4; Nikolaus Jeschek, geb. 12. 11. 1934

### Pflege- und Demenztelefon der Stadt Wels: 417-417

Sie erhalten vertraulich, kostenlos und anonym Auskunft zu allen Versorgungsangeboten rund um das Thema Pflege, finanzielle Hilfen, Wohnen, Betreuung und Unterstützung im Alter sowie über das Krankheitsbild Demenz.



## Stadtarchiv hat am Freitag, 1. Juni zu

Am Freitag, 1. Juni (Zwickel-  
tag nach Fronleichnam) ist das  
Stadtarchiv Wels (Herminenhof,  
Maria-Theresia-Straße 33) ge-  
schlossen. **Ab Dienstag, 5. Juni**  
ist dann wieder zu den **üblichen**

**Zeiten geöffnet:** Dienstag bis  
Freitag 08:00 bis 12:00 Uhr so-  
wie Dienstag und Donnerstag zu-  
sätzlich von 14:00 bis 16:00 Uhr.  
An Montagen ist das Stadtarchiv  
generell geschlossen.



Finde uns auf Facebook!

[www.facebook.com/stadt.wels](http://www.facebook.com/stadt.wels)



Die Profis  
vom  
Land



**Maschinenring**



## Ihr starker Partner durch's ganze Jahr

BAUM-UND STRAUCHSCHNITT  
BAUMABTRAGUNG  
GRÜNRAUMPFLEGE  
WINTER-UNDSOMMERDIENST  
GARTEN-UNDLANDSCHAFTSGESTALTUNG

**Maschinenring Wels**  
Neinergutstr. 4, 4600 Wels  
07242/71230  
[wels@maschinenring.at](mailto:wels@maschinenring.at)  
[www.maschinenring.at/wels](http://www.maschinenring.at/wels)

## Brennstoffvorrat!

Im Mai und Juli bietet die Firma Austaller Brennstoffe GmbH frisches Buchenbrennholz, zum Einlagerungspreis an, solange der Vorrat reicht. Günstige Zustellung mit Kranwagen möglich!

### Neue Adresse!

Seit Februar 2017 ist die Firma Austaller Brennstoffe GmbH übersiedelt und freut sich, Sie am neuen Standort in der GOLDREGENSTRASSE (Wels West, neben Hyundai Wimmer) begrüßen zu dürfen!

**Für Ölheizungsbesitzer:** Modernisieren zahlt sich aus! Auch 2018 können Sie Ihre in die Jahre gekommene Ölheizung durch eine neue ersetzen und dabei Geld kassieren! Informationen erhalten Sie im Brennstoffhandel oder unter [www.heizenmitoel.at](http://www.heizenmitoel.at).



**Austaller Brennstoffe GmbH**  
Goldregenstraße 4, A-4600 Wels  
Tel.: 07242/47027, Fax DW 20  
[office@austaller-brennstoffe.at](mailto:office@austaller-brennstoffe.at)  
[www.austaller-brennstoffe.at](http://www.austaller-brennstoffe.at)  
**Heizöle • Diesel • Brennholz**  
**Holzbriketts • Propangas • Kohle**

# Generationentreffs der Stadt Wels

## Generationennachmittag

**Wann:** Mittwoch, 16. Mai,  
15:00 Uhr  
**Wo:** Generationentreff Vogel-  
weide, Eiselsbergstraße 31a  
**Kostenlos**

**Info und Anmeldung:**  
Janete Gruber  
+43 7242 431 97



## Rund um den Wolfgangsee - Ausflug

**Wann:** Donnerstag, 24. Mai,  
09:00 Uhr  
**Wo:** Generationentreff  
Puchberg, Puchberger Straße 20  
**Kosten für Gäste:** 20 Euro

**Info und Anmeldung:**  
Marion Harrer  
+43 7242 207 392



## Vortrag

**TCM-ganzheitliche  
Medizin bei  
Rückenschmerzen**

**Wann:** Dienstag, 29. Mai,  
14:00 Uhr  
**Wo:** Generationentreff  
Puchberg, Puchberger Straße 20  
**Kostenlos**

**Info und Anmeldung:**  
Marion Harrer  
+43 7242 207 392

## Seniorenreise ins Salzburgerland

**Wann:** Donnerstag, 24. Mai bis  
Dienstag, 29. Mai  
**Info und Anmeldung:**  
Marion Harrer  
+43 7242 207 392



## Rat bei EDV-Fragen

**Rat bei Fragen rund um den  
Computer und ums Handy**



**Wann:** Jederzeit zu den  
Öffnungszeiten  
**Wo:** Generationentreff  
Knorrstraße, Knorrstraße 24  
**Kostenlos**

**Info und Anmeldung:**  
Gabriele Staudacher  
+43 7242 530 19



## Kegeln

**Wann:** Freitags, 1x monatlich  
**Wo:** Gasthaus Oberndorfer,  
Schmiding  
**Treffpunkt:** Generationentreff  
Knorrstraße, Knorrstraße 24

**Info und Anmeldung:**  
Gabriele Staudacher  
+43 7242 530 19



## Fitness im Alter Gymnastik

**Wann:** Jeden Dienstag,  
14:00 Uhr  
**Wo:** Generationentreff Noitz-  
mühle, Eibenstraße 25

**Info und Anmeldung:**  
Stefanie Waser  
+43 7242 417 95



## Singen

**Wann:** Jeden Dienstag  
ab 13:30 Uhr  
**Wo:** Generationentreff Linzer  
Straße, Linzer Straße 126  
**Kostenlos**

**Info und Anmeldung:**  
Beate Haip  
+43 7242 431 98



Die Generationentreffs bieten als offene und parteiich unabhängige Zentren Aktivitäten, Vorträge, Dienstleistungen und vor allem gemütliche Geselligkeit für alle Generationen. Vormalig bekannt unter „Tagesheimstätten“, erleben die Treffs eine Modernisierung. Informieren Sie sich unter [www.wels.at/Generationentreffs](http://www.wels.at/Generationentreffs) über das neue Veranstaltungsprogramm!

## Kontakt und Öffnungszeiten

- **Generationentreff Lichtenegg, Am Rosenhag 2**
- **Generationentreff Knorrstraße, Knorrstraße 24**
- **Generationentreff Linzer Straße, Linzer Straße 126**
- **Generationentreff Noitzmühle, Eibenstraße 25**
- **Generationentreff Vogelweide, Eiselsbergstraße 31a**
- **Generationentreff Puchberg, Puchberger Straße 20**
- **Generationentreff Neustadt, Südtiroler Straße 44**
- **Quartiercafé Gartenstadt, Otto-Loewi-Straße 2**

Ingeborg Aitzetmüller, Tel. +43 7242 417 3788  
Montag bis Mittwoch: 11:15 bis 17:00 Uhr  
Gabriele Staudacher, Tel. +43 7242 530 19  
Montag bis Donnerstag: 09:00 bis 17:00 Uhr, Freitag: 09:00 bis 16:30 Uhr  
Beate Haip, Tel. +43 7242 431 98  
Montag bis Donnerstag: 12.30 bis 16.30 Uhr  
Stephanie Waser, Tel. +43 7242 714 95  
Montag, Dienstag und Donnerstag: 13:00 bis 17:00 Uhr  
Janete Gruber, Tel. +43 7242 431 97  
Montag bis Donnerstag: 11:30 bis 17:00 Uhr  
Marion Harrer, Tel. +43 7242 207 392  
Montag bis Donnerstag: 13:00 bis 17:00 Uhr  
Monika Burndorfer, Tel. +43 7242 714 98  
Montag bis Donnerstag: 13:00 bis 17:00 Uhr  
Marion Harrer, Tel. +43 7242 207 392  
Freitag: 13:00 bis 16:00 Uhr



## Demenzberatungsstelle der Stadt Wels

- Fachärztliche und psychologische Abklärung
- Beratung und Anleitung von Betroffenen und pflegenden Angehörigen
- Regelmäßiges Ressourcentraining für den Erhalt und zum Erlernen neuer Fähigkeiten
- Psychologische Testung
- Jeden letzten Dienstag im Monat Angehörigentreffen

## Öffnungszeiten und Kontakt

Dienstag von 13:00 bis 16:00 Uhr, Mittwoch von 09:00 bis 12:00 Uhr und 13:00 bis 16:00 Uhr und Donnerstag von 08:00 bis 12:00 Uhr (Termine außerhalb der Öffnungszeiten sind nach Vereinbarung möglich)

### NEUE ADRESSE!

#### Seniorenbetreuung Haus Leopold Spitzer

Hans-Sachs-Straße 22, Zi. 009 und 016, Tel. +43 7242 417 3050, E-Mail: demenzberatungsstelle@wels.gv.at

# Wir gratulieren

## 95. Geburtstag

**Theresia Brandstätter**  
Herrengasse 12  
04.04.1923

**Anna Margareta Zolles**  
Hans-Sachs-Straße 22  
07.04.1923

**Martha Grubmüller**  
Nelkenstraße 21  
10.04.1923

## 96. Geburtstag

**Maria Martiner**  
Hans-Sachs-Straße 22  
01.04.1922

**Theresia Burgstaller**  
Oberfeldstraße 52/1  
05.04.1922

## 97. Geburtstag

**Margot Ruth Otte**  
Am Rosenhag 43  
08.04.1921

## 100. Geburtstag

**Aloisia Sachsenhofer**  
Grieskirchner Straße 42  
13.04.1918

## 104. Geburtstag

**Maria Vodrazka**  
Föhrenstraße 19  
07.04.1914

## Goldene Hochzeit

**Ingeborg und Franz Nimmervoll**  
Hinterschweigerstraße 62a  
06.04.1968

**Monika und Heinz Dax**  
Röntgenstraße 11  
20.04.1968

## Diamantene Hochzeit

**Anna und Anton Wagner**  
Mendelstraße 11  
12.04.1958



# WELS

## Tageszentrum im Haus Neustadt

Wir möchten Ihre Selbstständigkeit und Mobilität erhalten und fördern und bieten Ihnen:

- Sicherheit und Tagesstruktur mit gemeinsamen Aktivitäten, Ausflügen etc.
- Medikamentengebarung, Betreuung und Pflege
- Fußpflege, Frisör, Physiotherapie
- Organisation von Transporten

## Öffnungszeiten und Kontakt

Das Tageszentrum im Haus Neustadt ist von Montag bis Freitag von 07:00 bis 16:30 Uhr geöffnet.

### Tageszentrum im Haus Neustadt

Flurgasse 40, Tel. +43 7242 417 4814, E-Mail: senb@wels.gv.at  
Besichtigungen sind jederzeit möglich!

## Weiterbildungsreihe

### Entlastung für Pflegende Angehörige

Termin: **Freitag, 8. Juni, 16:00 bis 18:00 Uhr**  
im Haus Neustadt, Flurgasse 40, Festsaal

#### Für das Alter RECHTLICH vorsorgen

Vorsorgevollmacht, Patientenverfügung, Testament, Sachwalterschaft

Um **Anmeldung** per Telefon wird gebeten: +43 7242 417 3010

## OÖ. Zivilinvalidenverband Bezirksgruppe Wels

**Sprechstunden:** Jeden 1. und 3. Donnerstag im Monat von 09:30 bis 12:00 Uhr, für Berufstätige zusätzlich jeden 2. Montag im Monat von 17:00 bis 18:30 Uhr, in der Knorrstraße 24.

#### Nächster Stammtisch:

**Donnerstag, 7. Juni 2018, 14:00 Uhr**

Haus für Senioren in Wels, Dr.-Schauer-Straße 5,  
Tel. +43 7242 514 94, E-Mail: zivilinvalidenverband.oe@liwest.at

## Die Amtsblatt Ausgabe 5/2018

erscheint am Montag, **18. Juni 2018**



# Event – Photovoltaik der Zukunft.

24.05.2018, Welios Wels

Gewinnen Sie  
eines von drei  
PV-Modulen.

## Kennen Sie die Zukunft nachhaltiger Energie?

Nein? Dann kommen Sie zum Photovoltaik-Event am 24. Mai um 17 Uhr ins Welios Wels. Es erwarten Sie **spannende Fachvorträge** von Experten, **wertvolle Tipps** zur optimalen Nutzung Ihres Sonnenstroms, die neuesten PV-Module und Highend-Speicherlösungen.

Neben tollen PV-Aktionen verlosen wir unter allen angemeldeten und anwesenden Besuchern drei brandneue PV-Module.

Kostenlose Anmeldung bis spätestens 17.05.2018 unter [eww.at/pv](http://eww.at/pv)

Wir freuen uns auf Sie!

Voller Energie für morgen: [eww.at](http://eww.at)

 eww  
Solar



W

WELS

# GROSSES RÖMERFEST

Freitag, 18. und Samstag, 19. Mai

- Unterhaltung für die ganze Familie
- Legio XV mit Kampftraining, Legionärslager, Katapultschießen und Lagerfeuer
- Römermarkt zum Schlemmen & Kaufen
- Römisches Kochen mit Welser Kulturvereinen verschiedener Volksgruppen

Freitag, 18. Mai: 14:00 bis 19:00 Uhr  
Samstag, 19. Mai: 10:00 bis 19:00 Uhr

Minoritenplatz  
EINTRITT FREI!

**OVILAVA**  
 Römerweg

## Sicherheitsprechttag mit Vizebürgermeister Gerhard Kroiß

**Montag, 4. Juni 2018 von 17:00 bis 19:00 Uhr**  
Rathaus, Stadtplatz 1, Zi. 22

„Mit Sicherheit für Wels!“ In meiner Funktion als Sicherheitsreferent möchte ich bei Sicherheitsprechstunden in persönlichen Einzelgesprächen (keine Podiumsdiskussion) erfahren, welche individuellen Probleme die Stadtteilbewohner haben, und gemeinsam mit Vertretern der Polizei und der Ordnungswache Lösungsmöglichkeiten diskutieren.



„Ich freue mich auf Ihren Besuch und Ihre Ideen und Vorschläge zum Thema Sicherheit!“



Vizebürgermeister Gerhard Kroiß  
Sicherheitsreferent

In Kooperation mit dem  
Stadtpolizeikommando Wels

**POLIZEI**



wels.at

# Moderne Eigentumswohnungen in schöner Wohnlage in Thalheim bei Wels



**Der beliebte Stadtteil Thalheim bei Wels begeistert mit den Vorzügen des Stadtlebens in Verbindung mit der Natur. Das Ortszentrum bietet alles für den täglichen Bedarf wie Kindergarten, Schulen und Nahversorger. Die hochwertigen Wohnungen erfüllen alle Ansprüche an zeitgemäßes Wohnen!**

- 6 moderne, freifinanzierte 2-3 Zimmer Eigentumswohnungen
- Wohnflächen zwischen 49,39 und 111,26 m<sup>2</sup> verfügbar
- mit Garten oder Terrassenbalkon
- eigenes Kellerabteil
- zusätzlich zum Kaufpreis sind je Wohnung 2 Tiefgaragenstellplätze zu je EUR 18.900,- zu erwerben
- geplanter Baubeginn: Frühjahr 2018 - Fertigstellung: Sommer 2019
- Anlegerpreise auf Anfrage
- Provisionsfrei für den Käufer
- HWB: 37kWH/m<sup>2</sup>a Klasse B, fGEE: 0,78
- Kaufpreis: ab EUR 198.470,00



## Beratung und Verkauf:

**Michael Fuchsberger**  
Real-Treuhand Immobilien  
Vertriebs GmbH  
P.-B.-Rodlbergerstraße 25  
4600 Thalheim bei Wels  
Telefon: 0676/8141 9281  
fuchsberger@raiffeisen-immobilien.at

[www.raiffeisen-immobilien.at](http://www.raiffeisen-immobilien.at)



**Raiffeisen  
Immobilien**





# WELS ERLEBT

# KONZERTE IM BURGGARTEN SOMMER 2018

Foto: OMK Viechtwang

Donnerstag, 07.06.2018	<b>MV der ÖBB Wels / B(ergern) 3</b>	(Stadthalle)
Donnerstag, 14.06.2018	<b>Polizeimusik Oberösterreich</b>	(Stadthalle)
Donnerstag, 21.06.2018	<b>Stadtmusik Wels</b>	(Stadthalle)
Donnerstag, 28.06.2018	<b>MV der ÖBB mit Andie Gabauer</b>	(Stadthalle)
Donnerstag, 05.07.2018	<b>TMK Neukirchen bei Lambach</b>	(Stadttheater)
Donnerstag, 12.07.2018	<b>MMK Stadl-Paura</b>	(Stadttheater)
Donnerstag, 19.07.2018	<b>Kepler Blasorchester Linz</b>	(Stadttheater)
Donnerstag, 26.07.2018	<b>TMK Bad Leonfelden</b>	(Stadttheater)
Donnerstag, 02.08.2018	<b>OMK Viechtwang &amp; MMK Scharnstein</b>	(Stadttheater)
Donnerstag, 09.08.2018	<b>ThatSwing</b>	(Stadttheater)
Donnerstag, 16.08.2018	<b>MV Offenhausen</b>	(Stadttheater)
Donnerstag, 23.08.2018	<b>Wösblech Delüx</b>	(Stadttheater)
Donnerstag, 30.08.2018	<b>Militärmusik Oberösterreich</b>	(Stadttheater)

**BEGINN: JEWEILS 20:00 UHR - EINTRITT FREI.**

Die Konzerte finden bei jeder Witterung statt (bei Schlechtwetter in Stadthalle oder Stadttheater).

**Unter der Hotline +43 7242 235 7350 (Sprachbox)** können Sie am Veranstaltungstag ab 18:30 Uhr bei unbeständigem Wetter erfahren, wo das Konzert tatsächlich stattfindet.

**AUCH FÜR IHR LEIBLICHES WOHL IST BESTENS GESORGT!**

wels.at

Foto: MMK Scharnstein


 eww  
Gruppe

Mit freundlicher Unterstützung der eww Gruppe

In Zusammenarbeit mit dem  
**MUSIKVEREIN**  
  
 DER ÖSTERR. BUNDESBÄHNER WELS



VHS

WELS

Volkshochschule  
der Stadt Wels

# Ballettschluss- aufführung



© Fotos: Sandra Gehmair

## 32. VHS-Schlussaufführung

Freitag, 22. Juni 2018, 19:00 Uhr,  
Stadtheater, Rainerstraße 2



### Kartenvorverkauf:

Ab Montag, 4. Juni 2018, VHS, Maria-Theresia-Straße 33,  
Herminenhof, 1. Stock, Zimmer 101



## Vernissage „Botschaften“ in der Galerie Nöfa

Gemeinderätin Olivera Stojanovic, BSc, schätzt seit vielen Jahren den aus Bosnien stammenden, nun in Wien lebenden **Künstler Emir Tulek**. In einem Gespräch mit WAKS-Intendant Peter Kowatsch entstand die Idee einer Ausstellung in Wels mit dem Thema „Botschaften“. Die beiden entschlossen sich, in der ältesten Privatgalerie der Stadt Wels, der Galerie Nöfa, anzu-

fragen. Nach Besichtigung der bemerkenswerten und vielfältigen Werke Emir Tuleks wurde die Ausstellung in Wels fixiert und nun kürzlich von Bürgermeister Dr. Andreas Rabl im Beisein vieler Gäste eröffnet.

Die Ausstellung ist von Montag bis Freitag täglich von 09:00 bis 18:00 Uhr durchgehend in der Galerie Nöfa in der **Anzengru-berstraße 6** zu besichtigen.



**Bürgermeister Dr. Andreas Rabl (4.v.l.) sowie zahlreiche weitere Ehrengäste mit Kurator Peter Kowatsch (5.v.l.), Künstler Emil Tulek (7.v.l.), Initiatorin Gemeinderätin Olivera Stojanovic (5.v.r.) sowie Galerist und Hausherr Dipl.-Ing. Markus Nöttling (2.v.r.)**

Foto: Nöfa

## Welser Businessrun geht in die 9. Auflage



Exakt 2.900 Anmeldungen (darunter alleine 434 Nordic Walker!) aus elf Nationen gab es beim Welser trodat trotec Businessrun 2017. Das war bei der achten Auflage der achte Rekord. Damit zählt die Veranstaltung zu den größten Breitensportevents Oberösterreichs.

Die Veranstaltung permanent im Sinne der Teilnehmer weiterzuentwickeln, war und ist einer der

wichtigsten Erfolgsfaktoren des Businessruns. Deshalb wurden in den vergangenen Monaten die organisatorischen Weichen für die diesjährige Auflage gelegt. Diese steigt am **Freitag, 8. Juni** wieder mit Start und Ziel bei der BRP-Rotax-Halle. Die vergünstigte Online-Voranmeldung ist via **www.welser-businessrun.at** weiterhin geöffnet, Spartarif gilt bis Dienstag, 29. Mai, 18:00 Uhr.

in Kooperation mit



WELS

## LUNGEN- FUNKTIONS- TESTTAGE

**Freitag, 25. Mai 2018**  
von 09:00 bis 12:00 Uhr

**Samstag, 26. Mai 2018**  
von 09:00 bis 17:00 Uhr

**Im max.center,**  
Gunskirchener Straße 7





**Spaß haben  
und Abenteuer  
erleben!**  
Ferienprogramm  
für Kinder und  
Jugendliche

wels.at

# SOMMER ERLEBNISWOCHE

**Auskunft und Informationen:** Mag. Christian Schwarz, Tel. +43 7242 235 6131,  
Selina Moser, Tel. +43 7242 235 6180, Karl Mittermaier, Tel. +43 7242 235 6130

**Anmeldungen:** Keine telefonische Anmeldung oder Reservierung möglich! Persönliche Anmeldung mit sofortiger Bezahlung ab Montag, 18. Juni 2018, Rosenauerstraße 70 (Bade- und Freizeitzentrum, 1. Stock) möglich.

**Bürozeiten zum Anmelden:**

**Montag, Dienstag und Donnerstag:** 07:00 bis 12:00 Uhr und 14:00 bis 16:00 Uhr  
**Mittwoch und Freitag:** 07:00 bis 12:00 Uhr  
**Nur am Montag, 18. Juni 2018:** 06:00 bis 17:00 Uhr geöffnet, sonst während der Bürozeiten!

**Stornierung:** Mindestens drei Tage vor der Veranstaltung (ausgenommen bei Krankheit mit ärztlicher Bestätigung)!

**Sommerbetreuung der städtischen Horte**  
**von 23. Juli bis 31. August 2018,** Informationen bei der Kinderbetreuung unter Tel +43 7242 235 6170 oder 6080.

# SOMMER IM WELLDORADO

Wir wünschen viel  
Spaß im Freibad!



Bei Schönwetter täglich von 09:00 bis 20:00 Uhr geöffnet.

wels.at

Welldorado - Rosenauer Straße 70 - Tel. +43 7242 235 6900 - sz@wels.gv.at

## Die Welser Märkte

### • Der Welser Wochenmarkt

**Wann:** Jeden Mittwoch und Samstag von 06:00 bis 12:30 Uhr  
(wenn auf Markttag ein Feiertag fällt, am Tag vorher)

**Wo:** Am Zentralmarktgelände (Freigelände und Markthalle zwischen Dr.-Salzmann-Straße - Dragonerstraße - Hamerlingstraße)

### • Wochenmarkt am Vogelweiederplatz

**Wann:** Jeden Mittwoch und Samstag von 06:00 bis 12:30 Uhr  
(wenn auf Markttag ein Feiertag fällt, am Tag vorher)

**Wo:** Am Vogelweiederplatz im Stadtteil Vogelweide

### • Welser Stadtmarkt

**Wann:** Jeden Freitag von 08:00 bis 13:00 Uhr

**Wo:** Kaiser-Josef-Platz, Direkt bei Ausgang Fußgängerzone/Bäckergasse

### • Bauernmarkt

**Wann:** Jeden Freitag von 13:00 bis 17:00 Uhr

**Wo:** auf dem Gelände der Landwirtschaftskammer Wels, Rennbahnstraße 15





# WELS REALISIERT

Die neue Wohlfühl-Zone der Stadt Wels!

Traunufer, Volksgarten und  
das Messegelände NEU sind der neue  
Mittelpunkt der Stadt.



Mag. Florian Fritsch,  
Ruderclub



Viviane Weidinger,  
Hobbysportlerin



DI Christoph Haslmayr,  
Stadtgärtnerei



## Veranstaltungshighlights in den kommenden Wochen



### Rennrad Ausfahrt

**Datum:** 15., 22., 29. Mai  
**Uhrzeit:** 17.30 Uhr  
**Ort:** Mauth Stadion Wels  
**Infos:** wels.at



### Achim Kirchmayr Trio

**Datum:** 15. Mai  
**Uhrzeit:** 20 Uhr  
**Ort:** Schlachthof Wels  
**Infos:** wels.at



### Kammersymphonie Berlin

**Datum:** 16. Mai  
**Uhrzeit:** 19.30 Uhr  
**Ort:** Stadttheater Wels  
**Infos:** wels.at



### Alle Wege führen nach ...

**Datum:** 17. Mai  
**Uhrzeit:** 20 Uhr  
**Ort:** Stadtmuseum Wels  
**Infos:** wels.at



### WM Public Viewing im Minoritenstadion

Von 14. Juni bis 15. Juli verwandelt sich der Minoritenplatz in Wels wieder in das 1.000 m<sup>2</sup> große Minoriten Stadion. Wenn schon nicht in den russischen Stadien, dann zumindest nicht allein daheim auf der Couch, sondern unter freiem Himmel mit anderen Fußball-Fans – und bei guter Verpflegung!



### Luxus im Alltag - ziviles Leben im römischen Wels

**Datum:** ab 17. Mai  
**Ort:** Stadtmuseum Wels  
**Infos:** wels.at



### Römerfest in Wels/Ovilava

**Datum:** 18. & 19. Mai  
**Uhrzeit:** 10/14 Uhr  
**Ort:** Stadtmuseum Wels  
**Infos:** wels.at

### Weitere Veranstaltungstipps

<b>Conni – Das Schul-Musical,</b> 18. Mai	Stadhalle Wels
<b>WSC Hertha : ASK Case IH Steyr St. Valentin,</b> 18. Mai	Mauth Wels
<b>Nachtwächterführung,</b> 25. Mai	Wels
<b>FC Wels : ASV Gastro Profi St. Marienkirchen,</b> 25. Mai	Huber Arena
<b>Christopher Seiler - #wastdu-eigentlichweribin,</b> 28. Mai	Stadttheater Wels



### Music in the City

Ca. 50 Straßenmusikanten spielen bis Mitte September bei Schönwetter jeden Freitag (14-17 Uhr) und Samstag (11-14 Uhr) am Stadtplatz, in der Schmidtgasse und in der Bäcker-gasse.

Alle Veranstaltungen finden Sie auch unter [wels.at/veranstaltungskalender](http://wels.at/veranstaltungskalender)

# MIT SICHERHEIT FÜR WELS



## Polzeischule ab Sommer 2019 in Wels!

In der ehemaligen Frauenklinik entsteht die neue  
Polzeischule für rund 425 angehende Polizisten!



# KINDER ZUR LEICHTATHLETIK

TESTE DEIN TALENT BEIM:

# LAUFEN SPRINGEN WERFEN

www.psv-wels.at

## SCHNUPPERTAG: 9. JUNI

Wels, Mauthstadion, ab 10 Uhr  
WELS SUCHT DIE OLYMPIASTARTER/INNEN  
VON MORGEN! FÜR DIE JAHRGANGSSIEGER  
GIBT ES JE 1 KINOKARTE ZU GEWINNEN!  
11 Uhr: **AUTOGRAMMSTD. MIT IVONA DADIC  
VIZEWELTMEISTERIN IM FÜNFKAMPF ...**  
... die bei einem solchen Schnuppertag entdeckt wurde!







## Wohnen im Dialog – Zusammen für eine gute Nachbarschaft!



Das Team von „Wohnen im Dialog“ (WiD) der Volkshilfe FMB ist eine Vor-Ort Unterstützung **im Auftrag der Stadt Wels und gemeinnütziger Bauvereinigungen**.

Das Angebot umfasst Hilfestellungen und Beteiligungsmöglichkeiten für Welsler Bürger, insbesondere **Konfliktbegleitung in der Nachbarschaft, Einzugsbegleitung für Neuzugezogene und Aktionen im Siedlungsraum**.

Gespräche finden bei Bedarf in Räumlichkeiten in Ihrer Nähe oder bei Ihnen zu Hause statt.

### Das Projekt „Wohnen im Dialog“ steht für:

- Die Bearbeitung von Anliegen und Problemen gemeinsam mit den Betroffenen
- Die Unterstützung des Engagements von Bewohnern
- Die Möglichkeit zur Umsetzung von Ideen im Wohngebiet
- **Abendtermine und Hausbesuche nach Vereinbarung möglich**

„WiD“ Sprechstunden Hotline: Tel. +43 676 873 47 047

Am **Bürostandort** im **Quartier Gartenstadt**, Otto-Loewi-Straße 2, ist WiD zu folgenden Zeiten für Sie erreichbar:

**Montag** und **Mittwoch** jeweils von **15:00 bis 17:00 Uhr**

In der **Noitzmühle** ist WiD im **Quartier Noitzmühle** und im Wohngebiet zu folgenden Zeiten erreichbar:

**Dienstag** und **Donnerstag** jeweils von **17:00 bis 19:00 Uhr**



# Startschuss zur Welser Herbstmesse



Ende April fiel der Startschuss zur Welser Herbstmesse, bei der heuer das **Thema „Da bin I dahoam!“** in den Fokus rückt. Die von **Donnerstag, 6. bis Sonntag, 9. September** stattfindende Messe konzentriert sich bewusst auf Genuss und Wohnen, greift den Trend nach Regionalität und Qualitätsbewusstsein auf und widmet sich der Sehnsucht nach Beständigkeit. Eine besondere Rolle wird dabei der Erdapfel, ein Universalgenie und wichtige Nahrungs- und Erwerbsquelle in Oberösterreich, spielen.

Gewürdigt wurde die Rolle der besonderen Knolle in einem gemeinsamen Festakt der Messe Wels und der Stadt Wels, in dem

auf der Festwiese am Messegelände eine **Erdäpfelpyramide** generationenübergreifend bepflanzt wurde (Bild). Für die musikalische Unterhaltung während des Festes sorgte die Senioren- und Trommelgruppe der Generationentreffs der Stadt Wels.

Die Schüler des ABZ-Altminster bauten die - vom Sägewerk Lederbauer gesponserte - eindrucksvolle Pyramide, und die Kinder des Kindergartens Herrngasse halfen tatkräftig bei der Bepflanzung. Die eingesetzten Sauwallerdäpfel werden nach etwa 90 Tagen - rechtzeitig zur Welser Herbstmesse - reif sein und können in den unterschiedlichen Bereichen des „Genussmarktes - total regional“ verkostet werden.

## Angehörigentreffen der Demenzberatungsstelle

Persönliche Beratung und Erfahrungsaustausch

### Offene Angehörigentreffen

**Wann:** Jeden letzten Dienstag im Monat, 16:00 bis 18:00 Uhr

**Wo:** **NEU!** Demenzberatungsstelle, Haus Leopold Spitzer, Hans-Sachs-Str. 22

**Kontakt:** +43 7242 417 3050

Diakoniewerk



OOÖ GKK  
FORUM GESUNDHEIT

## Die Amtsblatt Ausgabe 5/2018

erscheint am Montag, **18. Juni 2018**



# WELS

## Tiere des Monats aus der Arche Wels



### MARLA

#### Braune Hündin

Marla ist eine verschmuste zehnjährige Malinois-Hündin. Für ihr Alter ist sie noch sehr rüstig und liebt lange Spaziergänge. Das Zusammenleben mit Kindern hat sie noch nicht kennen gelernt.



### LEON

#### Braun-weißer Rüde

Leon ist ein Zentralasiatischer Owtscharka. Wir suchen für ihn eine Familie mit viel Platz und Herdenschutzhunde-Erfahrung. Aufgrund seiner Größe und Statur ist er nicht für Kinder geeignet.



### NAIMI

#### Schwarzer Hase

Naimi ist eine zutrauliche Häsin, die als Fundtier zu uns gebracht wurde. Um sich wohl zu fühlen, benötigt Naimi viel Platz und die Gesellschaft eines kastrierten Männchens.



### AMELIE

#### Brauner Hase

Amelie ist ebenfalls als Fundtier zu uns gekommen. Für sie suchen wir einen Platz bei einem kastrierten, männlichen Kaninchen.



### SINA

#### Katze

Sina wird auf ca. vier Jahre geschätzt. Sie ist eine verschmuste Katze, die es liebt, durch ihr Revier zu streifen und die Natur zu erkunden.



ARCHE WELS

TIER - MENSCH - BEGEGNUNGSZENTRUM

Arche Wels Tierheimstraße 40, Tel. +43 7242 235 7658

www.welsertierheim.at | tierheim@wels.gv.at

Öffnungs- und Spaziergehzeiten: Di, Mi, Fr, Sa: 13:00 bis 17:00 Uhr

Für die **Leitung** der **Dienststelle Kinder- und Jugendhilfe** des Magistrates der Stadt Wels suchen wir eine(n)

# Dienststellenleiterin ODER Dienststellenleiter

(VOLLBESCHÄFTIGUNG,  
FUNKTIONSLAUFBAHN 10 MIT SONDERVERTRAGLICHER REGELUNG)



## Aufgabenstellung:

- Leitung und Organisation der Dienststelle Kinder- und Jugendhilfe
- Organisation und leitende Mitarbeit in den Produktgruppen Sicherung des Kindeswohls und Soziale Dienste und Rechtsangelegenheiten
- Sie sind unter anderem mitverantwortlich für ambulante, familienergänzende Hilfen für junge Menschen und ihre Familien, Erziehungshilfen in sozialpädagogischen Einrichtungen und Pflegefamilien, Krisenmanagement, Rechtsvertretungen von Minderjährigen in gerichtlichen und Verwaltungsverfahren, Schulsozialarbeit, Eltern-/Mutterberatung, Qualitäts- und Beschwerdemanagement und Vernetzung.

## Besondere Bewerbungsvoraussetzungen:

- Sie haben eine abgeschlossene Ausbildung an
  - einer öffentlichen oder mit Öffentlichkeitsrecht ausgestatteten inländischen Akademie für Sozialarbeit oder
  - eines Diplomstudiengangs „Sozialarbeit“ einer inländischen Fachhochschule oder
  - eines Bachelor-Studiengangs „Soziale Arbeit“ einer inländischen Fachhochschule oder
  - eines Master-Studiengangs „Soziale Arbeit“, wenn ausreichende Kenntnisse in den Bereichen berufliche Handlungskompetenz und Familiensozialarbeit sowie des Familienrechts und des Kinder- und Jugendhilferechts nachgewiesen werden oder
  - einer Akademie oder Fachhochschule für Sozialarbeit
  - Vom Vorliegen dieser Voraussetzungen kann abgesehen werden, wenn
    - ⇒ die Erfüllung der mit dieser Verwendung verbundenen Aufgaben gesichert erscheint und
    - ⇒ eine mindestens sechsjährige Praxis im Aufgabenbereich der öffentlichen Kinder- und Jugendhilfe nachgewiesen wird sowie
    - ⇒ keine wichtigen öffentlichen Interessen, insbesondere solche zum Schutz von Kindern und Jugendlichen, entgegenstehen.
- Mehrjährige Berufserfahrung im Aufgabenbereich der Kinder- und Jugendhilfe, sehr gute Kenntnisse in der relevanten Rechtsmaterie
- Große psychische Belastbarkeit und Flexibilität
- Weiters setzen wir hohe Leistungs-, Entscheidungs- und Organisationsfähigkeit sowie wirtschaftliches Verständnis und eine ausgeprägte Kommunikationsfähigkeit voraus.

Wir suchen

## LEHRLINGE

FÜR FOLGENDE LEHRBERUFE:

- **IT-Technikerin / IT-Techniker**
- **Gärtnerfacharbeiterin / Gärtnerfacharbeiter**
- **Köchin / Koch**
- **Straßenerhaltungsfachfrau / Straßenerhaltungsfachmann**

**Bewerbungsfrist: Montag, 28. Mai 2018**

**Allgemeine Bewerbungsvoraussetzungen:** Erfüllung der Anstellungserfordernisse nach den dienstrechtlichen Vorschriften, österreichische oder EU-Staatsbürgerschaft

**Informationen:** Bewerbungen und Anfragen richten Sie bitte an den Magistrat der Stadt Wels, 4600 Wels, Stadtplatz 1, Dienststelle Personal, Rathaus, 4. Stock, Zi. 431, Hermann Fuchs, Tel. +43 7242 235 4100, E-Mail: pers@wels.gv.at.

Weitere Informationen zu diesen und anderen Stellenausschreibungen (eww ag und Welios® - OÖ Science Center Wels) finden Sie auf unserer **Homepage unter [www.wels.at/verwaltung](http://www.wels.at/verwaltung)**

NEU in der Dauerausstellung:  
**ASTRONAUTENECKE**

Im einzigartigen  
**MITMACH-MUSEUM**  
FÜR NATURWISSENSCHAFT & TECHNIK



fb.com/welios  
Welios, Weliosplatz 1, 4600 Wels  
Tel: +43 (0)7242-908 200

Infos unter **www.welios.at**

  
**welios**<sup>®</sup>  
Zukunft begreifen

## Ombudsmann für Wohnungs- angelegenheiten

Gemeinderat Egon Schatzmann  
hält jeden **ersten Mittwoch  
im Monat** von **08:00 bis 12:00  
Uhr** im Rathaus, Stadtplatz 1,  
Zimmer 108, 1. Stock, seinen  
**Sprechtag** ab.

## Mieterschutz- verband O.Ö.

Einen Sprechtag hält der Mieter-  
schutzverband O.Ö.

**jeden Dienstag  
von 09:00 bis 12:00 Uhr**

in der AK-Bezirksstelle,  
Roseggerstraße 8 ab.  
Telefon +43 680 219 38 48.

## Anmeldung Bürgerfragestunde - Gemeinderat am 11. Juni 2018

### Meine Frage richtet sich an:

**Bürgermeister**

.....

**Vizebürgermeister**

.....

**Stadtrat**

.....

**Fraktion der**

(Bitte den Namen der gewünschten Ansprechperson bzw. Fraktion eintragen)

### Meine Frage lautet :

.....

.....

.....

.....

**Anmeldefrist: Mittwoch, 6. Juni 2018**

Wir suchen für die **Abteilung Städtische Dienstleistungen, Dienststelle Kommunale Dienste**

# HILFSARBEITER/INNEN FÜR DIE ABFALLABFUHR

(VOLLBESCHÄFTIGUNG, FUNKTIONSLAUFBAHN 25 MIT 50% AUFZAHLUNG AUF FL 24,  
MINDESTBRUTTOGEHALT 1.787,80 EURO)



**Bewerbungsfrist: Montag, 28. Mai 2018**

**Allgemeine Bewerbungsvoraussetzungen:** Erfüllung der Anstellungserfordernisse nach den dienstrechtlichen Vorschriften, österreichische oder EU-Staatsbürgerschaft

**Informationen:** Bewerbungen und Anfragen richten Sie bitte an den Magistrat der Stadt Wels, 4600 Wels, Stadtplatz 1, Dienststelle Personal, Rathaus, 4. Stock, Zi. 431, Hermann Fuchs, Tel. +43 7242 235 4100, E-Mail: pers@wels.gv.at.

Weitere Informationen zu diesen und anderen Stellenausschreibungen (eww ag und Welios® - OÖ Science Center Wels) finden Sie auf unserer **Homepage unter [www.wels.at/verwaltung](http://www.wels.at/verwaltung)**



## Kinder suchen ein Zuhause. Die Stadt sucht Pflegeeltern.

**Kontakt:**

Kinder- und Jugendhilfe der Stadt Wels  
Tel. +43 7242 235 7710, E-Mail: kjh@wels.gv.at



**Wichtig!** Die Anwesenheit des Antragstellers bei der Sitzung ist erforderlich. Pro Antragsteller ist **nur eine Frage zu einem Thema** zulässig und **pro Jahr** sind **maximal 3 Anfragen pro Person** möglich. Dauer der Fragestunde: maximal eine Stunde

**Absender:** (Angaben bitte in Blockschrift)

Name

.....

Adresse

.....

.....

Telefon

.....

Datenschutzerklärung: Mit der Anmeldung zur Bürgerfragestunde erkläre ich mich einverstanden, dass die für die magistratsinterne Bearbeitung (Vorbereitung der Antworten) erforderlichen personenbezogenen Daten automatisationsunterstützt verwendet werden. Ein Widerruf dieser Datenschutzerklärung ist jederzeit schriftlich möglich.

Postentgelt beim Empfänger einheben!



Magistrat der Stadt Wels

Rathaus  
Stadtplatz 1  
4601 Wels

Oder per Mail an:  
[buergerfragestunde@wels.gv.at](mailto:buergerfragestunde@wels.gv.at)

## Pensionsversicherungsanstalt Sprechtag

**Montags, mittwochs und freitags von 08:00 bis 14:00 Uhr** in der GKK Wels.

Bei Feiertagen ist kein Ersatztermin vorgesehen.

Zur Vorsprache ist ein Lichtbildausweis als Identitätsnachweis mitzubringen.

**Telefonische Voranmeldung:**  
Tel. +43 5 780 737 39 00

## Pflegeeltern gesucht!



**Kinder- und Jugendhilfe der Stadt Wels**

Stadtplatz 1, 4600 Wels  
Tel. +43 7242 235 7700  
E-Mail: [kjh@wels.gv.at](mailto:kjh@wels.gv.at)  
Web: [www.wels.gv.at](http://www.wels.gv.at)

Wir suchen für unsere **Dienststelle Gesundheitswesen und Märkte** einen/eine

## AMTSÄRZTIN/AMTSARZT

(VOLL- ODER TEILZEITBESCHÄFTIGUNG,  
FUNKTIONSLAUFBAHN 11 MIT SONDERVERTRAGLICHER REGELUNG)

Das Aufgabengebiet im öffentlichen Gesundheitsdienst orientiert sich an der kollektiven Gesundheitsvorsorge und umfasst schwerpunktmäßig folgende Aufgaben:

- Erstellung von Gutachten und Beratungen in bau- und betriebsanlagenrechtlichen Verfahren, insbesondere die Beurteilung von Immissionen.
- Erstellung von Einstellungs- und Arbeitsfähigkeitsuntersuchungen (Beurteilung der Dienstfähigkeit).
- Überwachung der Patienten in der Substitutionsbehandlung (Drogensatzbehandlung) und TBC-Überwachung.
- Impfart an Schulen für die vorgeschriebene jährliche Untersuchung.
- Impfungen nach dem österreichischen Impfplan und Auslandsimpfungen sowie die dazugehörige Beratung und die Mitwirkung bei gesundheitsfördernden beziehungsweise präventiven Maßnahmen.

### Besondere Bewerbungsvoraussetzungen:

- Sie verfügen über eine Anerkennung zum Arzt für Allgemeinmedizin oder eine abgeschlossene Facharzt Ausbildung mit idealerweise mehrjähriger Berufserfahrung.
- Interesse für Gesundheitsförderung, Vorsorge- und Sozialmedizin.
- Die Physikatsprüfung haben Sie bereits abgelegt beziehungsweise sind Sie dazu bereit, diese innerhalb eines angemessenen Zeitraumes nachzuholen.
- Wünschenswerterweise besitzen Sie eine Zusatzausbildung in Krankenhaushygiene und Umweltmedizin.
- Flexibilität und Bereitschaft, sich bei Bedarf in unterschiedliche medizinische Aufgabenbereiche einzuarbeiten.

Wir suchen für unsere **Abteilung Städtische Dienstleistungen, Dienststelle Stadtgärtnerei** eine(n)

## GÄRTNERFACHARBEITER/IN

(VOLLZEITBESCHÄFTIGUNG, FUNKTIONSLAUFBAHN 19 MIT 75 % AUFZAHLUNG AUF FL 18,  
MINDESTBRUTTOGEHALT: 1.966,60 EURO)

### Besondere Bewerbungsvoraussetzungen:

- Abgeschlossene facheinschlägige Ausbildung (Gärtnerfacharbeiter oder Landschaftsgärtner)
- Sie verfügen über profundes Fachwissen insbesondere in der Baumpflege
- Sie besitzen den Führerschein der Klasse B (vorteilhaft Klasse C, E zu B und F)

Wir suchen für das **Welldorado** eine(n)

## KASSIERIN/KASSIER

(IN TEILZEITBESCHÄFTIGUNG MIT 20 WOCHENSTUNDEN  
FUNKTIONSLAUFBAHN 20, MINDESTBRUTTOGEHALT 895,20 EURO)

Sie sind offen für flexible Dienstzeiten im Turnusdienst im Zeitraum zwischen 08:30 und 22:15 Uhr sowohl unter der Woche als auch an Sonn- und Feiertagen.

### Besondere Bewerbungsvoraussetzungen:

- Abgeschlossene kaufmännische Ausbildung
- Idealerweise Berufserfahrung in ähnlicher Verwendung
- Sehr gute Umgangsformen und Erfahrung im Umgang mit Kunden
- Flexibilität und Belastbarkeit

**Bewerbungsfrist: Montag, 28. Mai 2018**

**Allgemeine Bewerbungsvoraussetzungen:** Erfüllung der Anstellungserfordernisse nach den dienstrechtlichen Vorschriften, österreichische oder EU-Staatsbürgerschaft

**Informationen:** Bewerbungen und Anfragen richten Sie bitte an den Magistrat der Stadt Wels, 4600 Wels, Stadtplatz 1, Dienststelle Personal, Rathaus, 4. Stock, Zi. 431, Hermann Fuchs, Tel. +43 7242 235 4100, E-Mail: pers@wels.gv.at.

Weitere Informationen zu diesen und anderen Stellenausschreibungen (eww ag und Welios® - OÖ Science Center Wels) finden Sie auf unserer **Homepage unter [www.wels.at/verwaltung](http://www.wels.at/verwaltung)**



# Sammeltermine Gelber Sack

## Juni 2018

Es wird gebeten, die Gelben Säcke am Abholtag ab 06:00 Uhr gut sichtbar bereit zu stellen. Die Gelben Säcke werden alle sechs Wochen abgeholt.

**Bitte beachten:** In den Gelben Sack gehören nur Verpackungsmaterialien.

- Vogelweide Innen, Oberthan, Puchberg West
- Vogelweide Außen
- Lichtenegg West
- Neustadt Nord, Puchberg Ost, Neustadt Ost
- Pernau Nord, Innenstadt Nordost, Innenstadt Südost
- Innenstadt Mitte
- Lichtenegg Ost, Innenstadt West
- Pernau Süd
- Neustadt Süd



**Montag, 4. Juni**

**Dienstag, 5. Juni**

**Mittwoch, 6. Juni**

**Donnerstag, 7. Juni**

**Freitag, 8. Juni**

**Montag, 12. Juni**

**Mittwoch, 13. Juni**

**Donnerstag, 14. Juni**

**Freitag, 15. Juni**

Die nächsten Termine werden wieder bekannt gegeben.

**Auskünfte am Misttelefon unter Tel. +43 7242 540 60.**

# Öffnungszeiten ASZ

## Altstoffsammelzentrum Wels-Nord

Florianiweg 9, Tel. +43 7242 542 73

### Öffnungszeiten:

Montag bis Freitag **08:30 bis 19:00 Uhr**

Samstag **08:30 bis 13:00 Uhr**

## Altstoffsammelzentrum Mitterhoferstraße 100

Tel. +43 7242 601 180

### Öffnungszeiten:

Montag bis Freitag **07:30 bis 16:00 Uhr**

Samstag **08:30 bis 12:00 Uhr**

## Altstoffsammelzentrum Thalheim

Am Thalbach 110, Tel. +43 7242 934 88 44

### Öffnungszeiten:

Montag **14:00 bis 19:00 Uhr**

Mittwoch **13:00 bis 18:00 Uhr**

Freitag **08:00 bis 18:00 Uhr**

Samstag **08:00 bis 12:00 Uhr**

## Altstoffsammelzentrum Gunkskirchen

Krenglbacher Str. 30, Tel. +43 7246 202 75

### Öffnungszeiten:

Montag **08:00 bis 12:00 Uhr**

Mittwoch **12:00 bis 18:00 Uhr**

Donnerstag **14:00 bis 18:00 Uhr**

Freitag **12:00 bis 18:00 Uhr**

Samstag **08:00 bis 12:00 Uhr**



**ASZ Thalheim  
und Gunkskirchen  
sind auch für  
Welsler nutzbar!**

# RUND GEHT'S!

Vom Bioabfall zur Pflanzenerde



Eine Initiative der kommunalen Abfallwirtschaft in Oberösterreich

rundgehts.at

# Rund geht's – Vom Bioabfall zur Gartenerde



Es ist kaum zu glauben. Aus einer matschigen, übel riechenden Masse wird beim Kompostieren dunkle, nach Waldboden duftende Erde mit besonders vielen Nährstoffen.

Diese wundersame Verwandlung funktioniert am besten mit gutem Ausgangsmaterial: Obst- und Gemüsereste, Kaffeesatz und Teebeutel, verdorbene Lebensmittel und altes Gebäck. Auch Servietten, Küchenrolle und Papiertaschentücher sind erlaubt. Aus dem Garten dürfen Laub- und Rasenschnitt oder Fallobst in die braune Tonne. Plastiksackerl sind hingegen bei der Biosammlung ein großes Problem und müssen mühsam wieder aussortiert werden. Auch die Verpackung von Lebensmitteln darf nicht mitentsorgt werden.

**Umweltprofi-Tipp:** Die Bioabfälle am besten mit einem Papiersackerl vorsammeln oder das Bioküberl mit Zeitungspapier auslegen.

Weitere Infos erhalten Sie von den Abfallberatern am Misttelefon unter Tel. +43 7242 540 60 oder unter [www.umweltprofis.at/stadt-wels](http://www.umweltprofis.at/stadt-wels) im Internet.



## Zahnärztlicher Wochenend- und Feiertagsdienst

Der zahnärztliche Wochenenddienst wird an den angegebenen Samstagen, Sonn- und Feiertagen jeweils in der Zeit von 09:00 bis 11:00 Uhr in den Ordinationen der unten angeführten Zahnärzte durchgeführt:

- **Dr. Yorck Zebuhr** +43 7242 90 81 95  
Wels, Dr.-Arming-Straße 19 am 19., 20. und 21. Mai
- **Dr. Walter Wartinger** +43 7243 580 82  
Marchtrenk, Eichenstraße 1 am 26 und 27. Mai
- **Dr. Harald Maier** +43 7242 434 15  
Wels, Oberfeldstraße 54/1 am 31. Mai
- **Dr. Walter Blank** +43 7241 207 90  
Fischlham, Thalheimer Straße 5 2. und 3. Juni
- **Dr. Roland Bühler** +43 7245 238 08  
Lambach, Bahnhofstraße 1 9. und 10. Juni
- **Dr. Harald Maier** +43 7242 434 15  
Wels, Oberfeldstraße 54/1 am 16. und 17. Juni

Aktuelle Notdienste-Zahnärzte, Apotheken und Rotes Kreuz sind auch immer aktuell im Internet unter:  
[www.zahnaerztekammer.at](http://www.zahnaerztekammer.at) zu finden!

## Täglicher Ärzte-Notdienst



Montag bis Freitag von 14:00 bis 7:00 Uhr Früh  
Samstag bis Montag von 7:00 bis 7:00 Uhr  
(auch an Feiertagen)

Notdienst-Rufnummer des Roten Kreuzes: **141**

## Beratungsstelle bei Alkoholproblemen

Dragonerstraße 22,  
Tel. +43 7242 616 69  
[alkberatung.spb@wels.gv.at](mailto:alkberatung.spb@wels.gv.at)  
Mo 10:00 bis 12:00 u. 14:00 bis 17:00 Uhr, Di 14:00 bis 19:00 Uhr, Do 10:00 bis 12:00 u. 14:00 bis 20:00 Uhr, Termine nach tel. Vereinbarung!

## Drogenberatungsstelle Circle

Dragonerstraße 22  
Tel. +43 7242 452 74  
[circle.spb@wels.gv.at](mailto:circle.spb@wels.gv.at)  
Mo und Do 14:00 bis 17:00 Uhr, Mi 09:00 bis 12:00 Uhr, Termine nach telefonischer Vereinbarung!

## Kostenlose Rechtsberatung

Rechtsanwaltskammer für Oberösterreich:  
**19. Mai 2018:**  
Dr. Maximilian Gumpoldsberger  
**2. Juni 2018:**  
Dr. Franz Gütlbauer  
**16. Juni 2018:**  
Ing. MMag. Michael Gütlbauer  
jeweils von 10:00 bis 12:00 Uhr  
**NEU:** Rathaus, Eingang Stadt-  
platz 3, EG, Zimmer 50a/Kan-  
tine. Anmeldung vor Ort bis  
11:00 Uhr!

## Familienberatungsstelle

Dragonerstraße 22  
Tel. +43 7242 295 86  
[familienberatung.spb@wels.gv.at](mailto:familienberatung.spb@wels.gv.at), Mo u. Mi 14:00 bis 17:00 Uhr, Termine nach tel. Vereinbarung!

## Arche Wels

Tierheim, Tierheimstraße 40  
Di, Mi, Fr und Samstag  
von 13:00 bis 17:00 Uhr,  
Mo, Do, So und Feiertage  
geschlossen.  
Terminvereinbarung unter Tel.  
+43 7242 235 7658 (Büro).  
In Notfällen Tierrettung  
Tel. +43 664 276 38 48

## Apotheken-Kalender



Mai	
<b>1 Adler-Apotheke</b> Stadtplatz 13, Tel. +43 7242 490 16	Do 17 <b>4</b> Fr 18 <b>2</b> Sa 19 <b>9</b> <b>So 20 1</b> <b>Mo 21 T</b> Di 22 <b>G</b> Mi 23 <b>7</b> Do 24 <b>5</b> Fr 25 <b>6</b> Sa 26 <b>3</b> <b>So 27 M2/V</b> Mo 28 <b>F</b> Di 29 <b>9</b> Mi 30 <b>1</b> <b>Do 31 N</b>
<b>2 Einhorn-Apotheke</b> Plobergerstraße 7, Tel. +43 7242 464 88	
<b>3 Falken-Apotheke (Lichtenegg)</b> Ecke Salzburger Str./Schulstr., Tel. +43 7242 454 22	
<b>4 Föhren-Apotheke (Noitzmühle)</b> Föhrenstraße 15, Tel. +43 7242 559 55	
<b>5 Hubertus-Apotheke (Vogelweide)</b> Ferdinand-Wiesinger-Straße 12, Tel. +43 7242 467 09	
<b>6 Linden-Apotheke (Gartenstadt)</b> Wimpfanger Straße 34, Tel. +43 7242 692 90	
<b>7 Schutzengel-Apotheke (Neustadt)</b> Eferdinger Straße 20, Tel. +43 7242 470 98	
<b>8 Steinbock-Apotheke (Pernau)</b> Hans-Sachs-Straße 80, Tel. +43 7242 474 04	
<b>9 Stern-Apotheke</b> Bahnhofstraße 11, Tel. +43 7242 467 11	
<b>N Apotheke Wels-Nord</b> Oberfeldstraße 95, Tel. +43 7242 728 22	
<b>W Apotheke im Welas Park</b> Ginzkeystraße 27, Tel. +43 7242 207 506	
<b>F Franziskus-Apotheke</b> Oberfeldstraße 35, Tel. +43 7242 207 420	
<b>S SCW-Apotheke</b> Salzburger Str. 223, Tel. +43 7242 206 971	
<b>G Sonnen-Apotheke (Gunskirchen)</b> Welser Straße 6, Tel. +43 7246 8700	
<b>T Thalheim-Apotheke (Thalheim)</b> Rodlbergerstr. 35, Tel. +43 7242 430 07	
<b>M1 Apotheke Zur Welser Heide Marchtrenk</b> Welser Straße 2, Tel. +43 7243 522 75	
<b>M2 Markt-Apotheke Marchtrenk</b> Linzer Str. 58, Tel. +43 7243 547 00-0	
<b>B Apotheke Buchkirchen</b> Hauptstraße 15, Tel. +43 7242 211 991	
<b>L Apotheke Zum goldenen Engel Lambach</b> Marktplatz 4, Tel. +43 7245 323 27	
<b>V Vital Apotheke Stadl-Paura</b> Maximilian-Pagl-Str. 22, Tel. +43 7245 202 60	
	<b>Juni</b>
	Fr 1 <b>8</b> Sa 2 <b>S</b> <b>So 3 5/B</b> Mo 4 <b>M1/L</b> Di 5 <b>W</b> Mi 6 <b>4</b> Do 7 <b>2</b> Fr 8 <b>9</b> Sa 9 <b>1</b> <b>So 10 T</b> Mo 11 <b>G</b> Di 12 <b>7</b> Mi 13 <b>5</b> Do 14 <b>6</b> Fr 15 <b>3</b> Sa 16 <b>M2/V</b> <b>So 17 F</b> Mo 18 <b>9</b> Di 20 <b>1</b> Mi 21 <b>N</b> Do 22 <b>8</b>

Apothekenruf **1455** und **Apo-APP**.  
Näheres unter [www.apotheker.or.at](http://www.apotheker.or.at)

**Not- und Bereitschaftsdienst:**  
Montag bis Freitag ab 18:00 Uhr, Samstag ab 12:00 Uhr, Sonn- und Feiertage ab 09:00 Uhr (bis jeweils 09:00 Uhr des Folgetages)

## Kontaktmöglichkeiten der Stadt Wels für Bürgeranliegen



### Mach Mit! Bürgerplattform

Im AppStore (IOs) beziehungsweise Playstore (Android) kostenlos downloadbar



### Facebook

Seite Stadt Wels Verwaltung  
[www.facebook.com/stadt.wels](http://www.facebook.com/stadt.wels)



### Büro des Bürgermeisters

Verena Silbermayr  
Tel. +43 7242 235 3004, E-Mail: [bdb@wels.gv.at](mailto:bdb@wels.gv.at)

**MINI**

**WELS**

**Unser Thema heute:**  
**ALTE SPIELE**

## Termine im Tiergarten

**Dienstag, 22. Mai 2018, 14:00 bis 17:00 Uhr**  
**Vielfaltleben – Pro Luchs Infonachmittag**  
**Standort:** Vor dem Luchsgehege, Stadtpark 2, **Kosten:** 4 Euro (Material + Unkosten)

**Freitag, 8. Juni 2018, 20:00 bis 21:30 Uhr**  
**Rundgang – Tiere in der Dämmerung**  
**Treffpunkt:** Eingang Herminenhof, Stadtpark 1, **Teilnahme:** Sechs bis 99 Jahre  
**Kosten:** Erwachsene 6 Euro, Kinder (bis 13 Jahre) 3 Euro

**Anmeldung erbeten:**  
**Mag. Gudrun Fuß**, Tel. +43 699 113 347 37,  
 E-Mail: info@naturunddu.at  
**Mag. Margit Zauner**, +43 664 430 36 72,  
 E-Mail: m\_zauber@aon.at

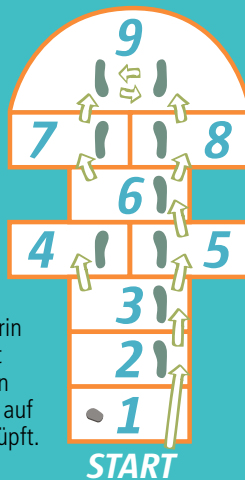
Was haben eigentlich deine Großeltern oder Urgroßeltern gespielt, als es noch keine Computerspiele und kein Fernsehen gab? Lade doch deine Freunde und Freundinnen ein und mach mit ihnen einen Spielenachmittag!

### Tempelhüpfen

#### DU BRAUCHST:

STRASSENMARKKREIDE, EINEN KLEINEN STEIN

- 1.) Male mit den Kreiden folgendes Muster auf den Asphalt. Bitte nicht auf der Straße, sondern nur in Innenhöfen oder auf Gehwegen in einem Park.
- 2.) Der erste Spieler oder die erste Spielerin stellt sich vor die Nummer 1 und wirft den Stein in dieses Feld. Das muss nun übersprungen werden. Es wird immer auf einem Bein der Zahlenreihe nach gehüpft.



#### 3.) UND SO GEHT'S:

Das erste Feld überspringen, Feld 3, mit dem linken Fuß in das Feld 4 und mit dem rechten Fuß in das Feld 5, dann wieder mit einem Bein in das Feld 6, mit beiden Beinen in 7 und 8. Im Feld 9 drehst du dich hüpfend um und springst wieder zurück bis Feld 2.

Dann musst du stoppen und auf einem Fuß stehend den Stein hochheben, in das Feld 1 springen und fertig.

Wenn du das ohne Umfallen und Fehler geschafft hast, darfst du weitermachen. Wirf nun den Stein in das Feld 2, hüpf mit einem Bein in das Feld 1, das Feld 2 überspringen und immer so weiter.

### Murmelspiele

Spiele mit den bunten Glaskugeln gibt es viele verschiedene. Du kannst sie im Haus oder draußen spielen. Wie wäre es mit dieser Variante?

- 1.) Jeder Spieler erhält drei kleinere Murmeln.
- 2.) Einer wirft eine größere Murmel einige Meter entfernt.
- 3.) Nun versuchen alle der Reihe nach ihre Murmeln mit dem Daumen aus der Hand möglichst nahe zur großen Murmel zu schnippen.

Wer am nächsten an die Murmel gelangt, erhält einen Punkt und darf die große Murmel in der nächsten Runde werfen.



© STADT GRAZ/FISCHER (2)



© STADT GRAZ/FISCHER (2)

### Dosen werfen

#### DU BRAUCHST:

AUSGEWASCHENE DOSEN, EINEN BALL

Bitte einen Erwachsenen, dass er die Dosen für euch auswäscht, weil sie scharfe Kanten haben.

#### SO GEHT'S:

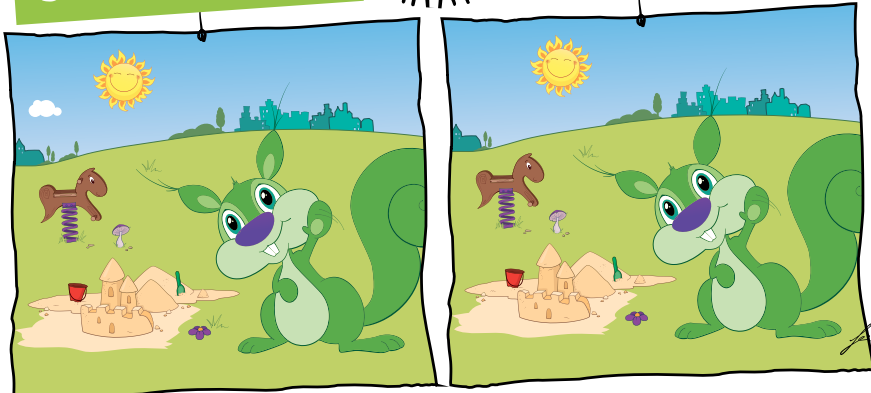
Stapelt die Dosen zu einer Pyramide und zieht einige Schritte entfernt davor eine Linie. Von dieser Linie versucht ihr nun, die Dosen mit einem kleinen Ball umzuwerfen. Wer schafft es, die meisten Dosen umzuschleßen?

Ihr könnt die Dosen vorab auch schön bekleben und mit Ziffern versehen, sodass ihr auch Punkte zählen könnt.



© STADT GRAZ/FISCHER (3)

### genau geschaut



Finde die 5 Unterschiede

Mit freundlicher Unterstützung von

