



# Kinderbetreuung: Ausbau läuft

Näheres auf Seite 4



Wels beim Wohnen  
Spitze in Oberösterreich

Seite 5

Kooperation mit  
Wels-Land gestartet

Seite 11

Pflichtschulen mit  
Ganztagesbetreuung

Seite 13

# Inhalt

Gemeinderat: Schwerpunkte  
Verkehr und Kinder ..... 4

Wels beim Wohnen Spitze  
in Oberösterreich ..... 5

Wels fördert  
Integration ..... 6

Die Schwerpunkte im  
Maximilianjahr ..... 8-10

Kooperation mit  
Wels-Land gestartet ..... 11

Wels fördert Pflege und  
Betreuung zu Hause..... 12

Welser Pflichtschulen mit  
Ganztagesbetreuung ..... 13

Bilanz: Geburten, Namen,  
Hochzeiten etc..... 14

Auszeichnungen  
und Ehrungen..... 20-21

Heizkostenzuschuss  
jetzt beantragen ..... 35

Abwechslungsreiche  
Semesterferien ..... 43

Übersicht: Messen und  
Messetermine 2019 ..... 44-45

## Wels ist wieder Figurentheater- Hauptstadt

Von **Donnerstag, 7.** bis **Mittwoch, 13. März** findet das 28. Internationale Welsere **Figurentheaterfestival 2019** statt. Heuer zeigen 27 Gruppen und Einzelkünstler aus neun Nationen ihr Können. In fünf Spielstätten stehen **57 Vorstellungen** auf dem Programm.

Fast alle Vormittagsvorstellungen (außer am Wochenende) sind bereits ausverkauft. Für welche Termine es noch **Karten** gibt, steht auf **Seite 10** dieser Amtsblatt-Ausgabe. Allgemeine Infos zum Festival gibt es unter **[www.figurentheater-wels.at](http://www.figurentheater-wels.at)** und in der Beilage WelsErlebt.



### Impressum:

**Medieninhaber und Herausgeber:** Magistrat der Stadt Wels, Rathaus, 4600 Wels.

**Hersteller:** Landesverlag Druckservice, Boschstraße 29, 4600 Wels.

**Redaktion:** Stabstelle Öffentlichkeitsarbeit des Magistrates der Stadt Wels, Rathaus, 4600 Wels.

**Inserate:** Landesverlag Druckservice, Boschstraße 29, Tel. +43 7242 2080.

**Beteiligung:** Zu 100 % im Eigentum des Magistrates der Stadt Wels.

**Blattlinie:** Informationen amtlichen und allgemeinen Charakters.

**Anmerkung:** Der Herausgeber weist darauf hin, dass er sich nicht verpflichtet, externe Beiträge

abzudrucken und dass aus Platzgründen oder durch Beschlüsse der Redaktion Textänderungen möglich sind.

**Aus Gründen der leichteren Lesbarkeit wird auf eine geschlechterspezifische Differenzierung verzichtet. Entsprechende Begriffe und Formulierungen gelten im Sinne der Gleichbehandlung selbstverständlich für beide Geschlechter.**



## Wels: Wir holen auf!

Für das Jahr 2019 haben wir uns viel vorgenommen. Das **Stadtheater Greif** wird renoviert, ein neues **Bürgerservice Center** errichtet, die neue **Polizeischule** kommt und **Parkanlagen** sowie **Radwege** sollen erneuert und ausgebaut werden.

### Investitionsschwerpunkt Pernau

Die Pernau wurde in der Vergangenheit teilweise stiefmütterlich behandelt. Daraus resultiert ein Investitionsrückstau, den man beispielsweise bei den Kindergärten oder bei der Feuerwache merkt. Wir haben uns daher vorgenommen, gerade für die Pernau **Investitionsschwerpunkte** zu **setzen**. So werden sowohl der **Neubau der Feuerwache** als auch die **Renovierung** und **Neuerrichtung** der **Kindergärten** momentan geprüft.

Unabhängig davon fehlen derzeit noch Kinderbetreuungsplätze in der Pernau. Wir haben daher in den letzten zwei Jahren intensiv mit verschiedenen Grundeigentümern verhandelt, um ein geeignetes Grundstück für einen neuen Kindergarten in der Pernau zu finden.

Ein mögliches Grundstück für den neuen Kindergarten ist der Kaiserschützenpark. Der Standort wurde sowohl hinsichtlich der Lärmbeeinträchtigung als auch bezüglich der Luftqualität von Sachverständigen geprüft und für geeignet befunden. Im Sinne vieler Familien hat für uns der Ausbau der Kinderbetreuung Vorrang.

### Wels bei sauberer Luft top

Nun ist es auch offiziell, in Wels atmen wir saubere Luft. Die **aktuellen Messwerte bestätigen**, dass es lediglich an acht Tagen im Jahr zu einer Grenzwertüberschreitung gekommen ist. Erlaubt sind 25 Grenzwertüberschreitungen pro Jahr.

### Nächtigungsrekord in Wels

Die Tourismusregion Wels hat die Grenze von 200.000 Nächtigungen überschritten. Insgesamt waren es **224.471 Nächtigungen**, das ist ein Anstieg von 11,2 Prozent und damit der höchste Wert seit Aufzeichnungen der Statistik. Diese positive Bilanz ist nicht zuletzt der florierenden Wirtschaft in der Region geschuldet.

### Gedenkjahr – Kaiser Maximilian I.

Besonders ans Herz legen möchte ich Ihnen die **vielen Veranstaltungen** rund um das Gedenken an **Kaiser Maximilian I.**, besonders die **Sonderausstellung** ab März in der Burg, jenem Ort, an dem Maximilian gestorben ist. Der „letzte Ritter“ legte die Fundamente für das habsburgische Weltreich. Auch in Oberösterreich und besonders in Wels hat er sich öfter aufgehalten, als ursprünglich vermutet.

**Ihr Bürgermeister**  
**Dr. Andreas Rabl**



Foto: Heinrich Hesse

## Maximilian-Gedenkjahr in Wels

Wels widmet Kaiser Maximilian I. in seinem **500. Todesjahr** eine ganze Reihe von **Veranstaltungen**. Doch wie kam es überhaupt dazu, dass der Monarch am 12. Jänner 1519 in der Burg verstarb? Historisches zu den **letzten Lebenswochen** des „letzten Ritters und ersten Kanoniers“ gibt es auf **Seite 8**.

Exakt dort, wo der Kaiser vor 500 Jahren verstorben ist, gibt es **ab Donnerstag, 21. März** eine große **Sonderausstellung** über ihn: Nämlich im **Stadtmuseum Wels-Burg** (Burggasse 13). Eine erste „Vorschau auf die Schau“ ist auf **Seite 9** zu finden.

Schließlich würdigt auch das Internationale **Figurentheaterfestival** Maximilian mit zwei Fastnachtsskizzen des kaiserlichen Zeitgenossen **Hans Sachs**. Nähere Informationen zu „Der fahrende Schüler im Paradies“ und „Der Doktor mit der großen Nase“ finden Interessierte auf **Seite 10**.



Das nächste  
Amtsblatt erscheint  
am Montag,

**11. März 2019**



## Erfolgreicher Weg Wels als Vorreiter

Das Wirtschaftsservice Wels sorgt für eine überaus positive Entwicklung in der Betriebsansiedelung und im Standortmarketing der Innenstadt und ist eines der ersten umgesetzten und sichtbaren Maßnahmen im Zuge der Neupositionierung der Stadt Wels. „Wels ermöglicht“ ist nicht nur ein Slogan sondern eine gelebte Markenbotschaft in Wels, was die Kennzahlen mit 50 Eröffnungen in der Innenstadt und einen damit verbundenen historischen Tiefstand bei den Leerständen mit 2,94 % und 43 arbeitsplatzschaffenden Betriebsansiedelungen im Jahr 2018 weiterhin erfolgreich bestätigen.

50 Eröffnungen auf rund 6.390 m<sup>2</sup> Verkaufsfläche im Jahr 2018 in der Welser Innenstadt, den Vermietungsgrad per Dezember 2018 auf 97,06 % weiter erhöht, darüber hinaus 43 gewerbliche Betriebsansiedelungen im Stadtgebiet – rund 600 neue und 870 erhaltene Arbeitsplätze durch vom WSW begleitete Projekte. Diese Ergebnisse kann das Wirtschaftsservice Wels präsentieren, welches in Kooperation mit der Stadt Wels, der Wels Marketing & Touristik GmbH, der Wirtschaftskammer Wels, der Wels Betriebsansiedelungs-GmbH und der Business Upper Austria nun seit 3 Jahren erfolgreich die Kräfte im Ansiedelungsmanagement und Standortmarketing bündelt.

### 50 Eröffnungen in der Innenstadt – ein weiterer Beitrag zur Belebung der Welser City

21 Neuansiedelungen, zwölf Übersiedelungen, acht Neuübernahmen, acht Wiedereröffnungen nach Modernisierungen sowie ein Pop-Up-Store sorgen in der Innenstadt für ein äußerst positives Jahresergebnis des WSW. Insgesamt 50 Eröffnungen stehen 29 Schließungen gegenüber. Das entspricht einem Höchstwert beim Vermietungsgrad von 97,06 % in der Welser Innenstadt per Dezember 2018 (Vorjahr: 95,84 %).

### Qualitativer Branchenmix mit vielen neuen, inhabergeführten Fachgeschäften und namhaften Marken – der konsequente „WELSER WEG“ für die Innenstadt

Der Erhalt und die Stärkung des Branchen- und Unternehmensmix am Top-Wirtschafts- und Bildungsstandort Wels ist eines der zentralen Anliegen des WSW. Gerade die Welser Innenstadt ist mit den vielen eigentümergeführten Shops, Boutiquen, Dienstleistern und Gastronomiebetrieben von einem hohen Qualitätsstandard geprägt. Individualität und Alleinstellungsmerkmale der Anbieter werden im Wettbewerb der diversen Vertriebskanäle um den Kunden für Innenstädte immer wichtiger.

#### Stadtrat Peter Lehner

Referent für Wirtschaft, Stadtentwicklung  
und Bauen

## Schwerpunkte Verkehr und Kinderbetreuung

In seiner Sitzung vom Montag, 28. Jänner fasste der Gemeinderat unter anderem wichtige Beschlüsse in den Bereichen Verkehr und Kinderbetreuung.

Das heurige **Straßenbauprogramm** wurde einstimmig beschlossen und ist mit insgesamt **rund 3 Mio. Euro** dotiert. Davon beträgt das Gesamtvolumen für den **Neubau** rund 1,7 Mio. Euro. Neue **Gehsteige** sind beispielsweise in der Rennbahn- und der Griesmühlstraße geplant, darüber hinaus werden im Stadtgebiet mehrere Lücken geschlossen. Neue **Radwege** sind unter anderem in der Primel- und in der Wallerer Straße vorgesehen.

Neue **Straßen** entstehen, um neue oder künftige Wohnbauten oder Betriebe erreichbar zu machen: Etwa die Aufschließungsstraße Wimpassing (Verlängerung Voralpenstraße bis zur Anschlussstelle an die A8) und der weitere Ausbau in neuen Siedlungen. Weiters sind Maßnahmen zur **Schulwegsicherung**, Sanierung von Unfall-Häufungspunkten und Verkehrsberuhigung geplant. Rund 1,2 Mio. Euro sind für die **Erhaltung** der Straßen vorgesehen. Größere Vorhaben sind etwa die Gehsteigsanierung Am Rosenhag östlich der Königsederstraße und die Sanierung mehrerer Mittelmulden.

Die Sanierung von Pflasterflächen in der Innenstadt soll 2019 in der Burggasse fortgesetzt werden. 85.000 Euro sind schließlich für den Bau und die Erhaltung der **Brücken** (z. B. Fußgeherbrücke Leharstraße über den Grünbach im Bereich Kindergarten Laahen) budgetiert.

Weiters beschloss der Gemeinderat einstimmig den Beitritt der Stadt zur **FahRad Modellregion Wels**. Wels arbeitet dabei mit Buchkirchen, Gunskirchen, Holzhausen, Krenglbach, Marchtrenk, Schleißheim, Steinhaus, Thalheim und Weißkirchen sowie dem Land und dem Klimabündnis Oberösterreich bei der **Förderung des Radverkehrs** zusammen.

### Neuer Kindergarten für die Pernau

Mit Stimmenmehrheit fasste der Gemeinderat in der Jänner-Sitzung einen **Planungsbeschluss** für den **Bau eines Kindergartens** in der **Pernau**. Nach dem noch für heuer geplanten Baubeginn soll die Eröffnung im Kindergartenjahr 2020/2021 über die Bühne gehen. Als mögliches Grundstück für den neuen Kindergarten gilt der **Kaiserschützenpark**. Die Planung wird jedoch so durchgeführt, dass die Betreuungseinrichtung auch auf einem anderen Grundstück gebaut werden kann.



Die FahRad Modellregion bringt für die Stadt eine verstärkte Zusammenarbeit mit den Umlandgemeinden für den Radverkehr.

# Wels beim Wohnen Spitze in Oberösterreich

**Die Welsler Bevölkerung ist mit der Wohnsituation in Wels sehr zufrieden. Insgesamt sind es 96 Prozent, das hat eine aktuelle Studie von Unique Research ergeben. Die Messestadt schneidet in fast allen relevanten Punkten besser ab als das restliche Bundesland.**

Insgesamt wurden 1.409 Menschen für die großangelegte Studie befragt. Vor allem die Frage „Wird Wohnraum dort geschaffen, wo er gebraucht wird?“ wird von **66 Prozent** der Befragten befürwortet. Der Landesschnitt liegt bei **58 Prozent**. Dieses positive Ergebnis ist darauf zurückzuführen, dass in Wels in den letzten Jahren sehr **viel gebaut** wurde und weiterhin gebaut wird, sowohl **von privaten als auch von öffentlichen Bauträgern**.

Sehr und eher zufrieden sind die Menschen in Wels mit den **Mietpreisen**. Auf die Frage nach dem **Preis-Leistungsverhältnis** im Allgemeinen liegt die Zufriedenheit sogar bei 80 Prozent. Wels schneidet in der Umfrage auch



bei der **Wohnraumgröße** (93 Prozent), bei der **Raumaufteilung** (90 Prozent) und bei der **Verkehrsanbindung** (83 Prozent) besser ab als das restliche Bundesland.

Interessant ist, dass für die Welsler bei der Wohnraumbeschaffung die **Verfügbarkeit von Parkplätzen** wichtiger ist als die **Architektur** oder die **Ausstattung** des Wohnraums.

Aus der Studie geht darüber hinaus auch hervor, dass **Eigenheimbesitzer tendenziell zufriedener** sind. Diese Tendenz erstreckt sich über das gesamte Bundesgebiet.

## Maurer-Deponie: Messungen brachten Entwarnung!

**Aufgrund einer Resolution der Stadt Wels an das Land Oberösterreich wurde ein Prozess eingeleitet, der Klarheit über die Gefährdungslage durch die Maurer-Deponie bringen soll. Nun stehen die ersten Ergebnisse offiziell fest:**

Die ehemalige Mülldeponie wird bereits **seit 2001** vom Land Oberösterreich **beobachtet**. Im Rahmen des Altlastensanierungsgesetzes (ALSAG) wurden in den Jahren 2017 und 2018 zahlrei-

che **Raumluftmessungen, Bodenluftuntersuchungen** und **Grundwasseruntersuchungen** durchgeführt. Insgesamt wurden **44 Messungen** an **22 Messstellen** gemacht.

An keiner Messstelle wurde bei den Raumluftmessungen das Deponiegas Methan (CH<sub>4</sub>) gemessen. Auch im Boden wurden **weder Methan noch Schwefelwasserstoff** nachgewiesen. Die fachliche Beurteilung lautet, dass **keine Deponiegasmigration** festzustellen war. Bei den Grundwasseruntersuchungen wurden

ebenfalls **keine Überschreitungen** der Maßnahmschwellwerte festgestellt.

Bei den Ergebnissen des Landes wurden auch die **privat initiierten Untersuchungen** von Herrn Maurer miteinbezogen.

Die Abfallgrube war von 1965 bis 1969 auf Basis des Genehmigungsbescheids der OÖ Landesregierung in Betrieb gewesen. Es wurden dort **Abfälle aller Art** entsorgt, mit Ausnahme der im Bescheid festgelegten Stoffe. Ende 1969 wurde die Mülldeponie stillgelegt.

### Meinungen

#### Bürgermeister Dr. Andreas Rabl:

„Die ersten Untersuchungen zeigen, dass von der ehemaligen Mülldeponie keine Gefahr ausgeht. Weder ist das Grundwasser verseucht, noch sind Anrainer gefährdet.“

#### Vizebürgermeisterin Silvia Huber:

„Die vorliegenden Ergebnisse bringen ein erstes Aufatmen. Ich hoffe, dass nach Abschluss aller noch geplanten Untersuchungen die anfänglichen Bedenken ausgeräumt werden können.“

#### Stadtrat Peter Lehner:

„Trotz der positiven Gutachten wird die Deponie nicht umgewidmet. Eine langfristige und permanente Überprüfung der Fläche ist im Interesse aller.“



In der Lernwerkstatt erhalten Kinder durch pädagogisch geschultes Personal Unterstützung bei der Hausübung und beim Deutschlernen.

## Wels fördert Integration

Auch 2019 unterstützt der AMIF (Asyl-, Migrations- und Integrationsfonds) verschiedene Integrationsprojekte der Stadt Wels finanziell. Mit der Fördersumme von 70.000 Euro können alle Kurse, Workshops etc. aus dem Vorjahr auch 2019 wieder stattfinden.

Die Organisation und Koordination erfolgt durch die städtische Dienststelle Schule, Sport und Zukunft. Die Projekte werden durch den Asyl-, Migrations- und Integrationsfonds und das

Bundesministerium für Europa, Integration und Äußeres kofinanziert. Hier ein Überblick über die abgelaufenen Jahre 2017 und 2018:

Es fanden insgesamt neun Deutschkurse mit rund 120 Teilnehmern statt, davon einer auf dem Niveau A1, fünf auf A2-, zwei auf B1- und einer auf B2-Niveau. Vier dieser Kurse sind bereits abgeschlossen, die restlichen fünf laufen noch.

Weiters fanden 16 Workshops statt. Die Themen reichten dabei von interkultureller Elternarbeit über Gewaltprävention (Umgang

mit Konflikten etc.) und Müll (Vermeidung und Trennung etc.) bis hin zu Kommunikation.

### Lernwerkstätten begleiten beim Deutschlernen

Neben den erwähnten Deutschkursen sind die beiden Lernwerkstätten besonders zu nennen:

Die Lernwerkstatt für Kinder bietet insgesamt 80 Plätze pro Schuljahr an den beiden Standorten Noitzmühle und Gartenstadt. Die Kinder erhalten dort durch pädagogisch geschultes

Personal drei Mal pro Woche jeweils zwei Stunden in Kleingruppen Unterstützung bei der Hausübung und beim Deutschlernen.

Einmal pro Monat gibt es zusätzlich Lesestunden mit Bewohnern von Häusern der städtischen Seniorenbetreuung.

Die Lernwerkstatt Deutsch richtet sich hingegen an Erwachsene: Teilnehmer der Deutschkurse und weitere Interessierte können dort einmal pro Woche unter fachlicher Anleitung zwei Stunden lang die deutsche Sprache in Alltagssituationen üben.

**DORNER  
MAYER  
ELEKTRIK**

[www.dorner-mayer.at](http://www.dorner-mayer.at)  
Wels | Gunskirchen

**Bringt Strom ins Leben**

Elektroinstallation • Alarm • Video

- Beratung, Planung, Ausführung und Überprüfung von Elektroinstallationen in Wohnung, Haus, Büro und Betrieb
- Lichttechnik, Netzwerktechnik
- Alarm- und Videoüberwachungsanlagen
- Reparatur- und Störungsdienst

**Tel. 0 72 42 / 42 441**

**24-Stunden Störungsdienst 0 800 / 20 44 66**

**lernquadrat**  
Macht einfach klüger.

**Clever aufsteigen  
Gute Noten sichern!**

**Einstieg  
jederzeit  
möglich!**



A. Bauer

LernQuadrat Wels  
Kaiser-Josef-Platz 10  
4600 Wels

Tel. 07242 – 20 73 91  
wels@lernquadrat.at  
www.lernquadrat.at

# Ordnungswache blickt auf arbeitsintensives Jahr zurück

Wie die nun vorliegende Jahresstatistik für 2018 zeigt, waren die zehn Mitarbeiter der Welser Ordnungswache auch im vergangenen Jahr tagtäglich für mehr Sicherheit, Ordnung, Ruhe und Sauberkeit im Stadtgebiet unterwegs.

Der größte Teil der insgesamt **3.264 Einsätze** betraf im abgelaufenen Jahr Angelegenheiten der **Straßenverkehrsordnung** (StVO). Dazu zählen unter anderem KFZ ohne Kennzeichen, Ge- und Verbote, überhängendes Gehölz und das Anbringen von Parkkrallen. Letztere schnappte 2018 bei Falschparkern mit ausländischem Kennzeichen insgesamt 21 Mal zu, was zu Strafeinnahmen von 1.823 Euro führte.

871 Mal wurde die Ordnungswache in **servicierenden Tätigkeiten** aktiv. Dazu zählen etwa die Bereiche Sauberkeit, Sachbeschädigungen und Ruhestörungen, das Einschreiten wegen Allgemeingefährdung, die Versorgung von herrenlosen beziehungsweise verletzten Tieren sowie Anstandsverletzungen. 29 Mal wurden Personen beim illegalen Entsorgen des Mülls von der Ordnungswache erappt. Dafür erwartet Übeltäter übrigens eine **Höchststrafe von bis zu 7.500 Euro**.

In 813 Fällen nahmen die Mitarbeiter **Kontrollaufgaben** in den



Bereichen Alkoholverbot, Gewerbeordnung, Jugendschutz, Lärmschutz, Taubenfütterungsverbot, Nutzung des öffentlichen Gutes (beinhaltet seit Oktober 2018 auch das ÖBB Parkdeck in der Neustadt), Bettelerei und Hundehaltung wahr.

Neben zahlreichen Abmahnungen und Aufklärungen stellten die Mitarbeiter in 643 Fällen **Anzeigen** in den Bereichen Ge- und Verbote, KFZ ohne Kennzeichen,

Bettelerei, Sauberkeit und Hundehaltung aus.

In **täglich wechselnden Einsatzschwerpunkten** wurden Örtlichkeiten (beispielsweise Kaiser-Josef-Platz, Freizeitanlage Wimpassing oder Welldorado) besonders überwacht. Für das heurige Jahr wird die Ordnungswache darüber hinaus besonders die Bereiche „illegale Müllentsorgung“ sowie Bettelerei und Hundehaltung verstärkt kontrollieren.

**Bürgermeister Dr. Andreas Rabl und Sicherheitsreferent Vizebürgermeister Gerhard Kroiß:**

„Die positiven Rückmeldungen der Bevölkerung sowie der Exekutive zeigen, dass die Ordnungswache einen wichtigen Beitrag zu mehr Sicherheit, Ordnung, Ruhe und Sauberkeit in unserer Stadt leistet.“



**P. MAX**  
MASSMÖBEL

BIS ZU  
-30% MENGEN  
RABATT

AUF MÖBEL, GERÄTE,  
AUSSTATTUNG UND DIE  
TISCHLERMONTAGE

Wir erfüllen Ihre individuellen  
Einrichtungswünsche.  
Von der 3D-Planung,  
Herstellung bis zur  
Tischlermontage.

PLANUNG  
HERSTELLUNG  
TISCHLERMONTAGE

WOHNEN  
WIE ES MIR PASST.

**HALLE 11 STAND 170**  
Wir freuen uns auf Sie!

1. - 3. März 19  
Messe Wels

4600 Wels,  
Salzburger  
Straße 222  
Tel: 07242/412 35

PETERMAX.AT

**Wels widmet Kaiser Maximilian I. in seinem 500. Todesjahr eine ganze Reihe von Veranstaltungen. Doch wie kam es überhaupt dazu, dass der Monarch am 12. Jänner 1519 in der Burg verstarb?**

Noch vor Beendigung des Reichstags im September 1518 verließ Maximilian **von Krankheit gezeichnet** Augsburg. Der Kaiser reiste in einer Sänfte – reiten konnte er nicht mehr – zunächst Richtung **Innsbruck**. Dass er dort mit seinem Tross nicht aufgenommen wurde und daher weiterreisen musste, basiert auf einem Gerücht, das die – mit den Innsbrucker Behörden seit Jahren verfeindeten – Höflinge ausstreuten. Maximilian versicherte den besorgten Innsbrucker Räten, dass an dem Gerücht nichts dran sei.

**Seit Jahren den Sarg mitgehabt?**

Zeitgenossen wollten auch wissen, dass er seit Jahren seinen Sarg mitgeführt habe. Möglicherweise geht dies auf einen Scherz Maximilians zurück: Viele wollten wissen, was in der „**hölzernen Kiste**“ sei. Der Kaiser antwortete entweder „**mein Schatz**“ oder „**mein Sarg**“. Es wird sich wohl um jene Truhe gehandelt haben, in der er seine geheime Türkenkorrespondenz verwahrte. Also „Schatz“ und „Sarg“ zugleich.



**Das berühmte Totenbildnis von Kaiser Maximilian I. mit Büberkappe und ohne Zähne.**



*Blick vom Welser Burggarten auf den Erker des Sterbezimmers von Kaiser Maximilian I.*

## Als Kaiser Maximilian I. 1519 in Wels verstarb

Von Innsbruck reiste der Kaiser über das **Salzkammergut** nach **Wels**. Dorthin hatte er bereits noch von Augsburg aus seinen Beichtvater Gregor Reisch bestellt. Das ist ein deutlicher Hinweis, dass Maximilian nicht zufällig in seiner Burg Quartier beziehen sollte. Als er dort am 10. Dezember eintraf, war er schon schwer krank und konnte bald das Bett kaum noch verlassen. Trotzdem führte er bis **kurz vor seinem Tod** die Geschäfte weiter und empfing am 1. Jänner 1519 sogar noch eine **englische Gesandtschaft**.

**Intensive Vorbereitung auf den nahenden Tod**

Sonst aber gehörten seine letzten Lebenswochen der Vorbereitung auf den Tod. Leber- und Gallensteinleiden, Darmgeschwüre und Gelbsucht, begleitet von mehreren Schlaganfällen, schwächten den Kaiser zunehmend. Die herbeigerufenen Ärzte konnten ihm nicht mehr helfen. Nachdem Maximilian am **11. Jänner** die Krankensalbung („**Letzte Ölung**“)

empfangen hatte, kostete ihn ein letzter Schlaganfall gegen Abend die Sprache. Am 12. Jänner 1519 um 03:00 Uhr nach Mitternacht starb der Kaiser. In seinem Testament hat er verfügt, dass man ihm nach seinem Tod die **Zähne ausbreche**, die **Haare abschneide** und seinen **Körper geißle** und mit Kalk und Asche bestreue.

**Erstes reales Totenbild in der Geschichte**

In dieser Weise zugerichtet, wurde Maximilians Körper für **drei Tage** in der Burg **öffentlich aufgebahrt**. Zudem entstand auch ein **Porträt** des verstorbenen Kaisers: Es gilt als das **erste bekannte Bild eines realen Toten**, gezielt angefertigt in der Tradition eines Heiligenbildes. Eine weitere Facette der umfassenden Bildpropaganda Maximilians – eine letzte Inszenierung seiner selbst. Nach Überführung des Leichnams in die Welser Stadtpfarrkirche ging es in einem feierlichen **Leichenzug** (Diorama im Burgmuseum siehe Amtsblatt Dezember 2018) nach Wien und schließlich

nach **Wiener Neustadt**. Dort wurde Maximilian am 3. Februar 1519 in der St. Georgskirche begrabt. Anlässlich des Kaisertodes schuf der Künstler **Sebastian Tombner** ein Totengedicht (**Epitaphium**, siehe Bild unten.)





# Große Sonderausstellung über Kaiser Maximilian I. in der Burg

Wo Kaiser Maximilian I. vor 500 Jahren verstorben ist, gibt es ab Donnerstag, 21. März eine große Sonderausstellung über ihn: Nämlich im Stadtmuseum Wels-Burg (Burggasse 13).

Unter dem Motto „**Maximilian I. Kaiser – Reform – Mensch. Zum 500. Todesjahr des letzten Ritters**“ nimmt das Stadtmuseum das Leben des Herrschers in den Blick. Immer getrieben von der Sehnsucht nach dem ewigen Gedächtnis, **pflegte** er noch **zu Lebzeiten sein Andenken**. Und er mag recht getan haben: Die Erinnerung an ihn ist heute noch sehr präsent.

Maximilian war **Herrscher** an einer **Zeitenwende**, eine eindrucksvolle, wenn auch nicht leicht durchschaubare Persönlichkeit. Einerseits noch dem **Mittelalter** verhaftet, mit seinen Idealen des Rittertums, setzte Maximilian sich in vielen Bereichen an die **Spitze neuer Entwicklungen**.

## Maximilian, der „Medienkaiser“

Wie kein anderer Herrscher vor ihm nutzte er die neuen Formen der Druckkunst zur publikumswirksamen Darstellung seiner persönlichen und politischen Ziele. Dies führte zur Entstehung von **kunstvollen Schrift- und Bildwerken**, die heute noch die Wahrnehmung seiner Person bestimmen.

Die Sonderausstellung beleuchtet Maximilians machtpolitisches Streben, seine **Reformen und Neuerungen** im Reich, seine Politik und seine **Selbstinszenierung**. Eines seiner umfangreichsten graphischen Auftragswerke ist der **Triumphzug**. Er vereint alle für den Kaiser wesentlichen Elemente: Die wichtigsten Personen und Ereignisse aus seinem Leben, Heiraten und Kriegserfolge, die bedeutende Rolle von Familie und Ahnen, Zerstreuung, wie Turnier, Jagd



Der „Triumphzug“ ist eines der umfangreichsten grafischen Auftragswerke des Kaisers. Er verrät den Ausstellungsbesuchern viel über das Leben von Maximilian I. und die Zeit, in der er lebte.

und Musik, sowie Demonstration von Macht. Einzelne Blätter aus diesem imaginären Festzug wurden ausgewählt und sind als durchlaufender Fries im Obergeschoss des Burgmuseums zu sehen sein.

Und im Erdgeschoss ermöglichen Inszenierungen



Das Rahmenprogramm zum Maximilianjahr ist in diesem Folder ersichtlich. Erhältlich unter anderem auf [www.wels.gv.at/](http://www.wels.gv.at/)

gen zu den Themen Jagd und Fischerei sowie Feste und Turniere einen Eindruck vom Hofleben. Die Ausstellung stellt aber **nicht nur** den Kaiser als **Persönlichkeit** vor, sondern auch seine besonderen Beziehungen zur Stadt Wels. Ganz der mittelalterlichen Tradition verhaftet, reiste der Kaiser, ohne ständige Residenz, von einem Ort zum nächsten.

## Maximilian, der „Welskaiser“

In der **Burg Wels** bezog Maximilian an die **zwanzig Mal** Quartier. Er ließ das Gebäude auch aus- und umbauen. Auf diese Weise erhielt sie ein wohnlicheres Gefüge und herrschaftlicheres Aussehen. Mit dazu beigetragen, dass sich der Kaiser so häufig in Wels aufhielt, hat seine **Beziehung** zur **Welser Adelsfamilie Polheim**. Besonders Martin und Wolfgang aus der Wartenburger Linie begleiteten Maximilian über viele Jahre seines Lebens hinweg und stan-

den ihrem Herren treu zur Seite. Wolfgangs Bruder Bernhard unterstützte ihn als Diplomat. Als Ergänzung werden für **Schulen** museumspädagogische **Programme** angeboten. In deren Mittelpunkt steht die aktive Auseinandersetzung mit ausgewählten Themen der Ausstellung. Natürlich gibt es für **Gruppen** auch die **klassische Führung**.

## Maximilian-Termine

**Freitag, 8. bis Sonntag, 10. März**, Minoriten (Minoritenplatz 4): Int. Figurentheaterfestival (siehe Seite 10)  
**Mittwoch, 20. März**, 19:00 Uhr, Burg: Eröffnung Sonderausstellung. Zu sehen von **Donnerstag, 21. März bis Sonntag, 27. Oktober**  
**Donnerstag, 21. März**, Burg/Kulturzentrum Herminenhof (Maria-Theresia-Straße 33): Internationale Wissenschaftliche Tagung  
**Samstag, 23. März**, 09:00 bis 13:00 Uhr, Burg: Sonderpostamt und bis **Donnerstag, 11. April** Ausstellung

# Auch das Figurentheaterfestival würdigt Kaiser Maximilian I.

Von Donnerstag, 7. bis Mittwoch, 13. März findet das 28. Internationale Welser Figurentheaterfestival 2019 statt. Fast alle Vormittagsvorstellungen (außer am Wochenende) sind bereits ausverkauft.

Heuer zeigen 27 Gruppen und Einzelkünstler aus neun Nationen ihr Können. In fünf Spielstätten stehen insgesamt 57 Vorstellungen auf dem Programm. Angesprochen werden Kinder ab zwei Jahren, Jugendliche und Erwachsene. Sowohl Liebhaber von traditionellem Figurentheater als auch Szeneenthusiasten werden im aktuellen Programm auf ihre Rechnung kommen.

## „Kaiserlicher Zeitgenosse“ Hans Sachs mit Komödien

Freie Plätze gibt es unter anderem noch bei den Vorstellungen anlässlich des Gedenkjahres zum 500. Todestag von Kaiser Maximilian I.: Figurentheaterkünstler Prof. Klaus Behrendt spielt zwei Fastnachtskomödien des Meistersingers und Poeten Hans Sachs. Dieser Zeitgenosse Maximilians soll sich in jener Zeit in Wels aufgehalten haben, in der auch der Kaiser häufig hier war. „Der fahrende Schüler im Paradies“ und „Der Doktor mit der groben Nase“ werden am Freitag, 8. März um 10:00 Uhr, am Samstag, 9. März um 09:30 Uhr und Sonntag, 10. März 10:00 Uhr in den Minoriten (Minoritenplatz 4, Schießerhof) aufgeführt. Wieder einmal fällt der Internationale Frauentag in die Festivalwoche. Am Freitag, 8. März gibt es zu diesem Anlass einen Themenabend unter dem Titel „Weiberkasper“. Dabei treten die virtuoson Handpuppenspielerinnen Company Pelele (Spanien) um 19:30 Uhr im Schießerhof und Eva Sottriffer (Italien) um 20:15 Uhr in den Minoriten auf.



Foto: Company Pelele

Unter dem Motto „Weiberkasper“ stehen am Freitag, 8. März Stücke der Company Pelele aus Spanien (Bild) sowie von Eva Sottriffer aus Italien auf dem Programm des 28. Internationalen Figurentheaterfestivals.



Programmpräsentation: Kulturstadtrat Johann Reindl-Schwaighofer, MBA, mit dem bewährten Intendantinnenteam Gerti Tröbinger, Ruth Humer und Maria Dürrhammer (v.r.).

Am Freitag, 8. März gibt es zu diesem Anlass einen Themenabend unter dem Titel „Weiberkasper“. Dabei treten die virtuoson Handpuppenspielerinnen Company Pelele (Spanien) um 19:30 Uhr im Schießerhof und Eva Sottriffer (Italien) um 20:15 Uhr in den Minoriten auf.

An den langen Abenden des Wochenendes gibt es abermals einen Blick in die Zukunft des Genres. Studierende der Hochschulen für Darstellende Künste aus Berlin, Prag und Stuttgart zeigen unter dem Label „Materialschlacht“ ausgewählte Diplom- und Bachelorinszenierungen.

Ein weiterer Höhepunkt der Festivalwoche wird der 2. Welser Puppetry-Slam sein. Am Samstag, 9. März wird um 22:30 Uhr im Stadttheater (Rainerstraße 2) um den Titel „King of Slam zu Wels“ gekämpft. Und das Publikum entscheidet, wer die begehrte Trophäe nach Hause trägt!

## Nähere Infos

Spielorte sind das Stadttheater (Rainerstraße 2), Minoriten (Großer Saal und Schießerhof; Minoritenplatz 4), Programm kino im Medienkulturhaus (Pollheimerstraße 17), Kornspeicher (Freiung 15) und Alter Schlachthof (Dragonerstraße 22).

Reservierungen unter Tel. +43 7242 235 7040 und E-Mail [vas@wels.gv.at](mailto:vas@wels.gv.at) (Gruppen) sowie unter Tel. +43 664 495 06 85 und E-Mail [figurentheater-wels@gmx.at](mailto:figurentheater-wels@gmx.at) (Einzelreservierungen).

Das vollständige Programm und Zusatzinfos gibt es unter [www.figurentheater-wels.at](http://www.figurentheater-wels.at) im Internet.



Diese Puppe von Prof. Klaus Behrendt kommt bei seinen Hans-Sachs-Stücken zum Einsatz.

# Wels-Stadt startet intensive Kooperation mit Wels-Land

Mit Freitag, 1. Februar startete die Kooperation zwischen den Magistraten der Statutarstädte Linz, Wels und Steyr sowie den jeweiligen Bezirkshauptmannschaften.

In diesem Zusammenhang übergab die **Stadt Wels** mehrere **Tätigkeitsbereiche** an die **Bezirkshauptmannschaft Wels-Land** (BH) und umgekehrt. Die Qualitätsverbesserung für die Bürger, eine Effektivitäts- beziehungsweise Effizienzsteigerung und damit der wirksamere Einsatz öffentlicher Mittel sind der Effekt dieser Kooperation.

Die Stadt Wels übertrug beispielsweise ihre Tätigkeitsbereiche im **Forst- und Naturschutzrecht** auf die BH. Diese wiederum übergab unter anderem die Bereiche im **Niederlassungs- und Aufenthaltsgesetz** an die Stadt.



Landeshauptmann Mag. Thomas Stelzer, Bürgermeister Dr. Andreas Rabl und Landeshauptmann-Stv. Dr. Manfred Haimbuchner (v.r.).

„Die Kooperation ist ein wichtiger Schritt, um die **Verwaltung zu optimieren** und **Doppelgleisigkeiten zu vermeiden**. Es werden Verwaltungsschritte eingespart und Kompetenzen ge-

bündelt. Für jede Bezirksbehörde wurde ein individuelles Modell gefunden, um die Kapazitäten der Stadt Wels optimal auszunutzen“, betont Bürgermeister Dr. Andreas Rabl.

## Überblick

### Übertragung **BH Wels-Land auf Stadt Wels:**

- Apothekenrecht
- Fahrschulwesen
- Kirchenaustritte
- Namensänderungsgesetz
- Niederlassungs- und Aufenthaltsgesetz

### Übertragung **Stadt Wels auf BH Wels-Land:**

- Verfahren nach § 12 Suchtmittelgesetz
- Agrarrecht (inklusive Jagd- und Fischereirecht)
- Forstrecht
- Naturschutzrecht

### Übertragung **Stadt Wels auf Amt Oö. Landesregierung** (bereits seit Anfang Jänner):

- Lebensmittelaufsicht (ohne Marktaufsicht)
- Prüfungen nach dem Preisauszeichnungsgesetz

# Winterdienst: Wels befreit Straßen und Wege von Schnee und Eis

**Auch wenn die Schneemenge natürlich in keinster Weise mit anderen Teilen Oberösterreichs vergleichbar ist: In der Saison 2018/2019 gab es bereits 29 Winterdienst-Einsätze der Stadt Wels.**

Bis dato waren die zuständigen Mitarbeiter aus den Abteilungen Baudirektion (Dienststelle Tiefbau) und Städtische Dienstleistungen rund **5.950 Stunden** mit dem Entfernen von Schnee, Schneematsch und Eis beschäftigt. Vor allem wegen Glatteisgefahr erfolgten viele dieser Einsätze in den späten Abend- oder Nachtstunden. Insgesamt wurden bisher **720 Tonnen Salz** und Salzsole (mehr als die Hälfte der gesamten Vorjahresmenge) sowie **220 Tonnen Rollsplitt** verbraucht. In der gesamten vorigen Saison 2017/2018 (November



bis April) lagen diese Werte bei 12.800 Stunden, 1.100 Tonnen Salz und 384 Tonnen Splitt. Im Winterdienst-Einsatz der Stadt Wels sind bis zu 140 Mitarbeiter tätig. Ihnen stehen vier Lastkraftwagen, drei Kommunalfahrzeuge

Reform-Muli, ein Gräder (Planiermaschine), ein Radlader, drei Bagger, 28 Kleinfahrzeuge, Arbeitsmaschinen und Traktoren sowie fünf Handpflüge zur Verfügung. Rund **360 Kilometer Straßen** (eigentlich 720 Kilometer durch

die doppelseitige Reinigung), rund **50 Kilometer öffentliche Radwege** und rund **140 Kilometer öffentliche Gehsteige** werden auf diese Weise schneefrei und eisfrei, wobei die Hauptverkehrsadern Vorrang haben.

# Stadt Wels forciert Pflege und Betreuung zu Hause

Erstmals klar nach Sprengeln aufgeteilt sind ab 2019 die Mobile Betreuung und Hilfe in der Stadt Wels. Die entsprechenden Leistungsvereinbarungen beschloss der Gemeinderat einstimmig.

Die Mobilen Dienste bieten ganzheitliche Hilfestellung für hilfs- und pflegebedürftige Menschen ohne Rücksicht auf ihr Alter, um den Verbleib in der eigenen Wohnung zu ermöglichen.

Sie gliedern sich in die Hauskrankenpflege (medizinische Versorgung von Wunden, Verbandswechsel etc.), die Fach-Sozialbetreuung „Altenarbeit“ (Hilfe beim Waschen, Anziehen etc.) und die Heimhilfe (Unterstützung im Haushalt). Diese Leistungen erbringen – wie schon in den vergangenen Jahren – die



Mobile Dienste bieten Hilfestellung für Hilfs- und Pflegebedürftige.

städtische Seniorenbetreuung Mobil sowie die Vertragspartner

Diakoniewerk, Hilfswerk, Rotes Kreuz und Volkshilfe.

Seit 2019 erfolgt dies – nach Vorgabe des Landes Oberösterreich – anhand einer klaren Aufteilung nach Stadtgebieten. Diese Leistungsvereinbarungen können jedoch nur eine grundsätzliche Rahmenvorgabe darstellen. Denn der Bedarf kann natürlich unter dem laufenden Jahr aufgrund verschiedener Umstände ansteigen.

Dies war etwa 2018 der Fall: Unter anderem durch die Anhebung auf Pflegestufe 4 als Voraussetzung für eine Heimaufnahme verbleiben erheblich mehr betroffene Menschen zu Hause und müssen somit mobil versorgt werden. Aus diesem Grund beschloss der Gemeinderat zusätzlich einstimmig die entsprechende Aufstockung der 2017 getroffenen Leistungsvereinbarungen mit den oben genannten Anbietern.



73  
Ta  
TANTALUM  
TRAURINGE

UHREN SCHMUCK  
**Krabath**

4600 Wels, Bahnhofstraße 22, Tel. 07242 / 46839  
info@juwelier-krabath.at • www.juwelier-krabath.at

## Wels bei Feinstaub top – Belastung sinkt seit Jahren

Die zweitbesten Feinstaub-Messwerte in den vergangenen fünf Jahren verzeichnete die Stadt Wels im abgelaufenen Jahr 2018: Die im Bereich Linzer Straße 85 aufgestellte Messstelle wies lediglich an acht Tagen eine Überschreitung der zulässigen Grenzwerte aus.

Noch besser waren diese Werte lediglich 2016: Damals waren sechs „verstaubte“ Tage zu verzeichnen, auf Platz drei folgte 2015 mit neun. Wie sehr sich die Welser Luftqualität langfristig

gesteigert hat, zeigt ein Blick weiter zurück: Während in den 2000er-Jahren die erlaubte maximale Überschreitung von 25 Tagen pro Jahr regelmäßig deutlich übertroffen wurde (z.B. 2002: 39 Tage, 2003: 57 Tage, 2006: 42 Tage, 2010 38 Tage), sanken die Werte danach deutlich. Mehr als 25 Überschreitungstage – nämlich 31 – gab es zuletzt 2011. Detaillierte Tages-, Monats- und Jahresauswertungen sind unter [www.land-oberoesterreich.gv.at](http://www.land-oberoesterreich.gv.at) zu finden.

### Sozialberatungsstellen der Stadt Wels

**Sozialberatungsstelle SÜD**

Dragonerstraße 22  
Tel. +43 7242 235 3880

**Sozialberatungsstelle NORD**

Flurgasse 40 und  
Otto-Loewi-Straße 2  
Tel. +43 7242 235 3130

E-Mail: [sozialberatungsstelle@wels.gv.at](mailto:sozialberatungsstelle@wels.gv.at)  
Um telefonische Terminvereinbarung wird gebeten



# Ganztagesbetreuung in den Welser Pflichtschulen

**Eine ausgewogene Mischung zwischen Lern- und Freizeiteinheiten bieten acht Welser Pflichtschulen im Rahmen der Ganztagesbetreuung an.**

Für die Einführung einer Ganztageschule (GTS) muss zunächst ein pädagogisches Konzept an der Schule entwickelt werden, welches im Anschluss daran jährlich vom Unterrichtsministerium überprüft wird. Die Konzepterstellung erfolgt durch ein schulinternes GTS-Team. Neben entsprechenden Fortbildungen des Lehrer-Kollegiums muss in einer Jahresplanung unter anderem auch das Zusammenwirken von Unterricht, Lern- und Freizeit festgehalten werden.



## Tagesablauf in der Ganztageschule

Nach dem Vormittagsunterricht steht bei der Ganztagesbetreuung zunächst ein gemeinsames **Mittagessen**, an dem auch die Lehrer teilnehmen, auf dem Programm. Dabei wird auf Tisch- und Esskultur besonderer Wert gelegt. Im Anschluss daran werden in den **gegenstandsbezogenen Lernzeiten** die Lerninhalte aus dem Vormittagsunterricht geübt und gefestigt. Die Lernzeiten sind eng mit dem Unterricht verbunden und werden von Lehrern der Schule durchgeführt. Auf dem Programm steht unter anderem das Erledigen der Hausübungen

und die Vorbereitung auf Prüfungen aller Art. Ein besonderer Fokus liegt dabei auf klaren Strukturen, fixen Abläufen und einer gehobenen Umgangssprache.

In den **Freizeitstunden** stellen spezielle Angebote (unter anderem Tanz, musikalische, sportliche, kreative sowie digitale Angebote) ein wesentliches Element dar. Die Freizeiteinheiten werden dabei in sechs Schulen vom schuleigenen Lehrerteam und in zwei Schulen von speziell ausgebildeten Mitarbeitern eines privaten Betreibers durchgeführt.

**Wichtig:** Die Anmeldung zur Ganztagesbetreuung erfolgt in der jeweiligen Schule. Die entsprechenden Kontaktdaten sind im Infokasten zu finden.

## Schulen mit Ganztagesbetreuung

**Volksschule 2** - Stadtmitte  
Rainerstraße 5  
<https://vs2wels.jimdo.com>

**Neue Mittelschule 1** - Stadtmitte  
Rainerstraße 5  
<http://ibms.at>

**Volksschule 4** - Pernau  
Handel-Mazzetti-Straße 2  
<https://vs4-wels.jimdo.com>

**Neue Sportmittelschule 3** - Pernau  
Handel-Mazzetti-Straße 5  
[www.sms-wels.at](http://www.sms-wels.at)

**Volksschule 5** - Mauth  
Kopernikusstraße 1b  
<https://vs5wels.jimdo.com>

**Neue Mittelschule 6** - Vogelweide  
Porzellangasse 46  
<https://nms6wels.jimdo.com>

**Integratives Schulzentrum**  
Dr.-Schärf-Schule  
Porzellangasse 46  
<https://www.isz-wels.at>

**Neue Mittelschule 8** - Lichtenegg  
Zeileisstraße 1  
<https://www.nms8wels.com>

## PORSCHE WELS

4600 Wels, Umlandstraße 61  
+43 7242 62347-0  
[www.porschewels.at](http://www.porschewels.at)

Persönlich.

Zuverlässig.

Individuell.



[www.porschewels.at](http://www.porschewels.at)



Sozialreferentin Vizebürgermeisterin Christa Raggl-Mühlberger, Karin Reiter (IKEA Distribution Services Wels) sowie Leiter Mag. Martin Pantlitschko, Mag. Nina Freimüller und Roswitha Preißinger von der Dienststelle Kinder- und Jugendhilfe (v.l.).

## Wels modernisiert Eltern-/Mutterberatung Pernau

Dank einer großzügigen Spende in Höhe von **1.000 Euro** von **IKEA** Distribution Services Wels wird sich die Einrichtung der städtischen Kinder- und Jugendhilfe freundlicher und kindgerechter präsentieren. Die Eltern-/Mutterberatung ist im Gebäude der Volkshochschul-Zweigstelle Pernau untergebracht und  **jeden Donnerstag von 09:00 bis 11:30 Uhr** geöffnet. Zusätzlich zur sozialarbeiterischen Beratung

stellt auch einmal pro Monat eine Psychologin ihre Expertise zur Verfügung.

**Weitere Beratungsstellen** für Eltern und Mütter betreibt die Stadt Wels in der **Vogelweide** (Billrothstraße 17 – erweiterte Beratung IGLU) sowie in der **Noitzmühle** (Föhrenstraße 19 – Gebäude Haus der Seniorenbetreuung). Nähere Informationen zu den Angeboten unter [www.wels.gv.at](http://www.wels.gv.at) im Internet.

## Wels bilanziert: Geburten, Namen, Hochzeiten etc.

Die Zahlen, Daten und Fakten des Standesamtes Wels für das Jahr 2018 sind ausgewertet:

In der Stadt erblickten im Vorjahr 1.881 (2017: 1.992) **Kinder** das Licht der Welt. Der beliebteste **Vorname**, den die in Wels geborenen **Mädchen** 2018 erhalten haben, war ex aequo Valentina und Emma (je 18 Mal) vor Marie (17 Mal) und der Vorjahres-Spitzenreiterin Anna (15 Mal). Bei den **Buben** verteidigte Felix den ersten Rang (23 Mal), gefolgt von David (22 Mal) sowie Noah, Paul (noch 2017 gemeinsam mit Felix Spitzenreiter) und Lukas (je 21 Mal).

Anmerkung: Die Daten über die Anzahl der Geburten sowie über die beliebtesten Vornamen können lediglich aus dem **Zentralen Personenstandsregister** des **Bundesministeriums für Inneres** bezogen werden. Diese Statistik wird **automatisiert** und **bezogen auf** den Ereignisort (= **Geburtsort**) erstellt. Erfasst werden daher automatisch **alle Kinder**, die **in Wels** auf die Welt kommen – und zwar unabhängig vom Hauptwohnsitz. Eine Auswertung anhand des Kriteriums „Hauptwohnsitz Wels“ (d.h. „Welsler Kinder“, die in Wels geboren werden) ist nicht möglich. A propos Wohnsitze: Wie im vergangenen Jahr angestiegen ist die Zahl der **Hauptwohnsitz-**



**ze** in der Stadt. Lag dieser Wert Anfang 2018 noch bei 61.364, so beträgt er mit Stand Dienstag, 1. Jänner 61.861 Einwohner. Eine leichte Steigerung gab es von 4.374 Anfang 2018 auf nunmehr 4.484 auch bei den **Nebenwohnsitzen**.

Immer beliebter wird offensichtlich das **Heiraten** in der Stadt Wels: 2018 gaben sich 307 Paare (2017: 282) das Jawort. Die Zahl der **Eingetragenen Partnerschaften** lag im Vorjahr bei vier (2017: fünf). Im Vergleich zu 2017 leicht gestiegen sind die ausgestellten **Staatsbürgerschaftsnachweise** (von 1.545 auf 1.656) sowie die **Kirchenaustritte** (von 461 auf 497). Gesunken ist hingegen die Anzahl der **Vaterschaftsanerkenntnisse** (von 729 auf 644). Den oben erwähnten 1.881 Neugeborenen standen im Jahr 2018 710 Sterbefälle (2017: 775) gegenüber.

Der Opel

## CROSSLAND X

- Innovatives Head-Up Display
- 180° Panorama-Rückfahrkamera
- Automatische Gefahrenbremsung mit Fußgängererkennung<sup>1</sup>

Jetzt schon ab  
**€ 17.459,-**



Autohaus  
**FAZENY**  
www.auto-fazeny.at Weiskirchen

**Autohaus Fazeny GmbH**

Böllerstraße 12

4616 Weiskirchen an der Traun

Tel: 07243/56124

www.auto-fazeny.at

office@auto-fazeny.at



DIE ZUKUNFT GEHÖRT ALLEN

<sup>1</sup> Die Automatische Gefahrenbremsung mit Fußgängererkennung ist zwischen 5 und 85 km/h aktiv. Details finden Sie auf unserer Webseite. Abbildung zeigt Sonderausstattungen.

# Wirtschaftsservice Wels: Drei erfolgreiche Jahre

Seit 2016 bündelt das Wirtschaftsservice Wels (WSW) in Kooperation mit der Stadt, der Wels Marketing & Touristik GmbH, der Wirtschaftskammer, der Wels Betriebsansiedelungs-GmbH (WBA) und der Business Upper Austria erfolgreich die Kräfte im An siedelungsmanagement und Standortmarketing.

Die Kernaufgabe des WSW ist die Schaffung und der Erhalt von **Arbeitsplätzen**. Unter Einbeziehung der seither 101 begleiteten und fixierten Projekte im Gewerbesegment (Objekt- und Flächenansiedelungen) konnten bisher bis Ende 2018 rund 2.200 Arbeitsplätze neu geschaffen und 2.400 erhalten werden.

## Innenstadt-Leerstände massiv reduziert

Von 2016 bis 2018 wurden alleine in der Innenstadt 169 Projekte realisiert und eröffnet (versus 88 Schließungen). Die **Leerstandsquote sank** von zehn Prozent (Standort + Markt – Bericht 2015) auf aktuell rund 2,9 Prozent. Von ursprünglich 33 Leerständen sind aktuell nur noch 16 übrig. Alleine 2018 gab es 21 Neuan siedelungen, zwölf Übersiedelungen, acht Neuübernahmen, acht Wiedereröffnungen nach Modernisierungen sowie ein Pop-up-Store. 6.390 Quadratmeter Geschäftsflächen wurden in der



Präsentierten die erfolgreiche Dreijahresbilanz: Mag. Franz Edlbauer (Obmann Wirtschaftskammer Wels), Bürgermeister Dr. Andreas Rabl, Wirtschaftsstadtrat Peter Lehner sowie Peter Jungreithmair (Geschäftsführer Wels Marketing & Touristik GmbH und Wels Betriebsansiedelungs-GmbH).

Innenstadt **neu eröffnet**. Insgesamt 50 Eröffnungen standen 29 Schließungen gegenüber. Beide **Fußgängerzonen** verfügen mittlerweile über einen Vermietungsgrad von rund 99 Prozent. Erfolge gab es auch bei den Bemühungen, im Branchenmix mehr Gastroangebot zu schaffen. Direkt an der A25 und im Anschluss an die rund neun Hektar **Gewerbeflächen** der **Stadthof 1-4 GmbH** in der Leopold-Spitzer-Straße hat die WBA im Jahr

2017 rund sechs Hektar Grünland erworben. Durch bereits vorliegende Bescheide für die Baufelder wurden hier Ende 2018 baureife Grundstücke für Gewerbe und Wohnbau geschaffen. Im **Betriebsgebiet Wimpassing** gibt es aktuell noch 1,2 Hektar

Widmungsfläche direkt an der Autobahn und der künftigen Anschlussstelle. Durch die 2019 entstehende neue Erschließungsachse von der Anschlussstelle bis zur Vogelweider Straße ergeben sich neue Entwicklungsperspektiven für künftige Betriebsflächen.



Finde uns auf Facebook!

[www.facebook.com/stadt.wels](http://www.facebook.com/stadt.wels)





**Jetzt anmelden!**



Das Original. Seit 1974.

## 5 weg oder Geld zurück!

**Individuelle Nachhilfe • Größte Flexibilität**  
**Qualifizierte Nachhilfelehrer • Bessere Noten**

Schon ab **8,70 €<sup>2</sup>** pro Unterrichtsstunde (45min.)

**Lassen Sie sich beraten: 07242 44007**


**Wels • Kaiser-Josef-Platz 41** [www.schuelerhilfe.at/wels](http://www.schuelerhilfe.at/wels)

<sup>1</sup> Sondertarif: gültig nur in teilnehmenden Standorten: alle Tarifbedingungen unter [www.schuelerhilfe.at/fuenfweg](http://www.schuelerhilfe.at/fuenfweg).

<sup>2</sup> Gilt nur im Falle einer Anmeldung für 4 Unterrichtsstd./Woche (2 Doppelstd.) bei einer Mindestvertragslaufzeit von 12 Monaten. An unten aufgeführten Standorten kann zusätzlich eine einmalige Anmeldepauschale von bis zu 35 € anfallen.



Mahlzeit Vertriebs GesmbH  
Melissenweg 34 · 4020 Linz  
Tel.: 0732 / 77 33 44  
Fax: 0732 / 77 33 44 - 22  
office@mahlzeit.co.at [www.mahlzeit.co.at](http://www.mahlzeit.co.at)





Leitbetrieb Österreich

Jetzt nur € 29<sup>90</sup>

7 Tiefkühlmenüs zu Ihnen nach Hause

**Lernen Sie uns kennen und testen Sie uns!**







Ja, ich bestelle einen Kennenlern-Karton um € 29<sup>90</sup>

Vorname: \_\_\_\_\_ Zuname: \_\_\_\_\_

Straße: \_\_\_\_\_ Tel.Nr.: \_\_\_\_\_

PLZ: \_\_\_\_\_ Ort: \_\_\_\_\_

Arbeitsblatt Wels 19

## Wels unterstützt Familien mit Sprachförderung



An der **Volksschule 4 Pernau** (Handel-Mazzetti-Straße 2) startet ein Pilotprojekt der Stadt Wels und des Institutes für Soziale Kompetenz (ISK): Mit Unterstützung des Landes Oberösterreich erhalten Eltern dort bis Ende des laufenden Schuljahres eine besondere **Familien-Sprachförderung**.

An der VS 4 Pernau gibt es derzeit 16 Klassen mit insgesamt 307 Kindern. Von diesen haben rund **82 Prozent eine andere Muttersprache als Deutsch**, es werden insgesamt 23 verschiedene Sprachen gesprochen. 17 Vorschulkinder und 15 Kinder der 1. Klassen besuchen die **Deutschförderklassen**, da laut Tests ihre Sprachkenntnisse nicht für die Teilnahme am Regelunterricht ausreichen.

Ebenso mangelhaft sind die Deutschkenntnisse bei den meisten **Eltern** dieser Deutschförderkinder.

An diese richtet sich dieses Pilotprojekt vorrangig: Vier Pädagoginnen der VS 4 Pernau führen die Väter und Mütter an die **Wichtigkeit** des Erlernens der **deutschen Sprache** heran. Denn erst wenn diese Sprachbarriere wegfällt, können die Eltern ihre Kinder bei der **Hausübung unterstützen** und sich regelmäßig mit den **Lehrern** über die Leistungen und den Fortschritt ihrer Kinder **austauschen**.

Übrigens: Auch die **Kinder** können bei den Terminen mit dabei sein, um zum Beispiel gleich gemeinsam die Hausaufgabe zu machen.

## Warnwesten für Kindergärten



Neben den Schulanfängern erhielten nun erstmals auch die Welsler **Kindergärten Warnwesten** vom Oberösterreichischen Zivilschutzverband. Die **Kosten** übernimmt die **Stadt Wels**. Die rund 1.000 Westen wurden auf die städtischen und privaten Kindergärten in der Stadt aufgeteilt. Dort werden sie für Ausflüge, Spaziergänge etc. an die Kinder ausgegeben und danach wieder eingesam-

melt. Mit der Aktion ist gesichert, dass die kleinen Welsler bereits im Kleinkindalter im öffentlichen Raum besser sichtbar sind. Im Bild v.l. Feuerwehrkommandant Ing. Franz Humer, MSc (Zivilschutz-Bezirksleiter Wels-Stadt), Generationen-Stadträtin Margarete Josseck-Herd, Sicherheitsreferent Vizebürgermeister Gerhard Kroiß und Leiterin Karin Aicher mit Kindern im Kindergarten Herminenhof.

## Wels radelte zur Arbeit

Insgesamt **18.214 Kilometer** legten die teilnehmenden Mitarbeiter der Welsler Stadtverwaltung 2018 im Zuge der **Aktion „Radeln zur Arbeit“** zurück. Die Gesamtzahl von 2.397 Radtagen brachte in der **oberösterreichweiten Wertung Rang**

**fünf** ein. Nähere Informationen zur Aktion gibt es unter **www.radeltzurarbeit.at** im Internet beziehungsweise bei der Welsler Radbeauftragten Dipl.-Ing. Eva Berghofer per E-Mail unter [eva.berghofer@wels.gv.at](mailto:eva.berghofer@wels.gv.at) oder unter Tel. +43 7242 235 5140.

Gute Aussichten mit

**HB Fenster**

Sonnenschutz (seit 1986)

Reparaturen aller Marken

4600 Wels

Kreuzweg 28

Tel.: 0676 / 32 09 451

E-Mail: [office@hb-fenster.at](mailto:office@hb-fenster.at)

Homepage: [www.hb-fenster.at](http://www.hb-fenster.at)



Thomas Brandtner

**BACHL** DIE SCHNELLE  
Nachhilfe  
ZUM ERFOLG

Zeugnis verpatzt?

SEMESTERFERIEN-INTENSIVKURSE

18. - 22. FEBRUAR 2019

MATURA-VORBEREITUNGSKURSE



Infos und Anmeldung

Mag.a Brigitte Bachl  
Bachl Nachhilfe Wels  
Ringstraße 7, EG, 4600 Wels

Tel.: 07242 - 60 1006  
Mail: [office@bachl-nachhilfe.at](mailto:office@bachl-nachhilfe.at)  
[www.bachl-nachhilfe.at](http://www.bachl-nachhilfe.at)





# Die Stadt Wels vernetzt und digitalisiert Kinderbetreuung

Von Montag, 11. Februar bis inklusive Freitag, 1. März können Eltern heuer ihre Kinder in den Welser Kindergärten, Krabbelstuben und Horten vormerken lassen.

Achtung: **Neuanmeldungen** sind erstmals über die **Website** der Stadt Wels oder wie gehabt direkt in den Einrichtungen möglich!

Der Link zum neuen Webportal **KIGA Web** ist in der Vormerkphase auf [www.wels.gv.at](http://www.wels.gv.at) auf der Startseite (grauer Kasten „Wels topaktuell“) und unter [www.wels.at/vormerkung-kinderbetreuung](http://www.wels.at/vormerkung-kinderbetreuung) sowie unter **Lebensbereiche > Leben in Wels > Familie und Kinder > Kinderbetreuung** zu finden. Die Eltern haben die Möglichkeit, bis zu drei **Einrichtungen** nach **Priorität** einzugeben.



Von Montag, 11. Februar bis inklusive Freitag, 1. März ist Zeit zum Anmelden. Ab Anfang April erhalten die Eltern eine Benachrichtigung und eine Einladung zu einem persönlichen Anmeldegespräch.

Nach Ablauf der Vormerkfrist werden die Mitarbeiter der Dienststelle Kinderbetreuung im **März** die Daten aus und **teilen** die Kinder nach Einrichtungen und in **Gruppen ein**. Dabei wird selbst-

verständlich versucht, den Wünschen der Eltern nachzukommen. Diese erhalten **ab Anfang April** eine **Benachrichtigung** und eine Einladung zu einem persönlichen Anmeldegespräch.

KIGA Web stammt von der in diesem Bereich sehr erfahrenen Firma **Value Dimensions Management Services GmbH**. Der **Beschluss** über die Anschaffung fiel **einstimmig** in der Gemeinderatssitzung am Montag, 17. Dezember. Das System verfügt über **mehrere Module**. Vorerst ist jenes für die Vormerkung wichtig, die übrigen (z.B. Mitarbeiter-einteilung, Dienstpläne, Abrechnung) kommen im weiteren Prozess zum Einsatz.

Übrigens: Auch die **privaten Träger** von Kinderbetreuungseinrichtungen in der Stadt Wels wurden zur Beteiligung am KIGA Web eingeladen. Eine **breite Beteiligung** wäre hier wünschenswert, um die Zusammenarbeit zwischen den städtischen und privaten Betrieben weiter zu verbessern.

## PROVISIONSFREIES EXKLUSIVES WOHNPROJEKT WELS

August-Göllerich-Straße

- Baubeginn: Frühjahr 2019
- 38 Wohnungen,  
52 Tiefgaragenplätze
- Wohnen im Eigentum,  
52 m<sup>2</sup> bis 142 m<sup>2</sup>
- Zentrale Ruhelage,  
hochwertige Ausstattung
- Anlegerwohnungen als  
rentable Vorsorge



**MÜHL  
BACH  
HOF**



ZENTRAL \_ RUHIG \_ EXKLUSIV

### **Verkauf:**

**Zinnhobler Immobilien**

[www.zinnhobler-immo.at](http://www.zinnhobler-immo.at)

0699 / 127 33 999

4600 Wels, Rablstraße 4 I

**Kramer Immobilien**

[www.immo-kramer.at](http://www.immo-kramer.at)

0676/922 57 25

4600 Wels, Pater-Wörndl-Straße 4

## Zusätzlicher Facharzt für Frauenheilkunde



Einen zusätzlichen Facharzt für **Frauenheilkunde und Geburtshilfe** mit Kassenvertrag hat Wels seit Jänner 2019 mit **Dr. Johannes Angleitner**. Der Mitarbeiter am In-Vitro-Fertilisations- und Kinderwunschinstitut in Wels betrieb bereits seit 2005 an der Adresse **Dr. Salzmann-Straße 7/5** eine Privatordination, die er

nunmehr auch für Kassenpatientinnen geöffnet hat. Bürgermeister Dr. Andreas Rabl und Gesundheitsreferentin Vizebürgermeisterin Silvia Huber freuen sich über das zusätzliche fachärztliche Angebot für die Welsenerinnen und wünschten Dr. Angleitner viel Erfolg mit seiner Praxis.

## Neuübernahme und Neueröffnung



Die Fit for Balance GmbH ist Betreiberin von Mrs. Sporty Wels am **Kaiser-Josef-Platz 41**. Diese hat Rudolf Florian als neuer Gesellschafter übernommen. Auf rund 180 Quadratmetern Gesamtfläche bietet das erste Frauenfitnessstudio in Wels individuelle Trainingspläne, persönliche Trainergespräche, Körperanalysen und intensive Betreuung. Das Mrs. Sporty-Training ist ein 30-minütiges funktionelles Training, das speziell den individuellen Bedürfnissen der teilnehmenden Frauen angepasst wird. Näheres unter **www.mrssporty.at/club/wels** im Internet.

Inhaberin Ljubica Bendra hat ihr neues Geschäft für Braut- und Abendmode am **Stadtplatz 26-27** (Bild) eröffnet. Auf rund 180 Quadratmetern Gesamtfläche bietet „Lilly die Fee“ zahlreiche modische Braut- und Abendkleider in trendigen Farben und stilvoller Eleganz passend für jeden Anlass. Das Motto lautet: „Mode für Frauen, die sich den Luxus gönnen, sich so zu lieben wie sie sind, ohne Kompromisse eingehen zu müssen.“ Das Team von „Lilly die Fee“ bietet umfassende Beratung und attraktive Angebote, um das ideale Kleid zu finden.

**DER FORD ECOSPORT**  
Das Leben spielt draußen.

5  
JAHRE  
GARANTIE



Jetzt ab  
**€ 15.490,-<sup>1)</sup>** bei Leasing



**Motormobil**  
Paul Hahn Str. 2 - 4614 Marchtrenk  
07243/52225

**Riehs**  
Mitterhoferstr. 6 - 4600 Wels  
07242/47462

Ford ECOSPORT Kraftstoffverbrauch (Prüfverfahren: WLTP):  
innerorts 4,6–7,8l/außerorts 4,0–5,7l/kombiniert 4,2–6,4l/CO<sub>2</sub>-Emission 110–145g/km  
Symbolfoto. 1) Unverbindlich empfohlener nicht kartellierter Aktionspreis (beinhaltet Händlerbeteiligung, Modellbonus, Innovationsprämie und Ford Bank Bonus) inkl. USt, NoVA und 5 Jahre Garantie (beginnend mit Auslieferungsdatum, beschränkt auf 100.000 km), gültig bis 31.03.2019 bei Ford Bank Leasing, Leasingrate € 69,- zzgl. € 200,- Bearbeitungsgebühr und 1,17% gesetzlicher Vertragsgebühr, Laufzeit 36 Monate, 30% Anzahlung, 30.000 km Gesamtfahrleistung, Fixzinssatz 4,4%, Gesamtbelastung € 17.071,78 vorbehaltlich Bonitätsprüfung der Ford Bank Austria. Aktion gültig bei Ihrem teilnehmenden Ford-Händler. Nähere Informationen bei Ihrem Ford Händler oder auf [www.ford.at](http://www.ford.at).

### Omadienst sucht Verstärkung

Spielen, vorlesen, auf den Spielplatz gehen! Haben Sie Lust Kinder zu betreuen? Verfügbare Zeit und Liebe zu Kindern?

Was erwartet Sie als Leihoma!

Entlastet und unterstützt Familien, fördert die Vereinbarkeit von Familie und Beruf, Betreuung der Kinder in gewohnter Umgebung, finanzielle Anerkennung!

**Nähere Informationen:** Rita Wenger

Tel. 0699 812 166 27, E-Mail: [omadienst-we@familia.at](mailto:omadienst-we@familia.at)

### 24 frei finanzierte Eigentumswohnungen WELS, PARACELSUSTRASSE

TOP LAGE



- 2-, 3- und 4-Raum Wohnungen
- Eigengärten im Erdgeschoß
- Loggia/Balkon im Obergeschoß
- Tiefgarage, Lift
- geplante Fertigstellung Ende 2019

HWB <27 kWh/m<sup>2</sup>a; f<sub>GEE</sub> ≤0,67

[www.oowohnbau.at](http://www.oowohnbau.at)

Frau Mona Hagmayr  
Tel.: +43 (0) 732 700 868-121  
Mail: [mona.hagmayr@oowohnbau.at](mailto:mona.hagmayr@oowohnbau.at)

  
**OÖWOHNBAU**

## Neue Laterne im Friedenspark



Wieder hergestellt ist die Laterne beim **Denkmal der Heimatvertriebenen** im Friedenspark. Diese war mehrmals durch Vandalenakte beschädigt worden. Auf Initiative von **Obmann Rainer Ruprecht** (2.v.l.) vom Kulturverein der Heimatvertriebenen und

Bürgermeister Dr. Andreas Rabl (2.v.r.) hat die Stadtgärtnerei die Laterne wieder hergestellt. Somit konnte sie gemeinsam mit den zuständigen Vizebürgermeistern Gerhard Kroiß (Sicherheit, r.) und Silvia Huber (Umwelt, l.) eingeweiht werden.

## eww Gruppe eröffnete Werkstatt und Tankstelle

„Wir bieten Versorgungssicherheit in vielen Bereichen – und nun auch fürs Auto: Mit einer top ausgestatteten Werkstatt und einer Tankstelle der Zukunft“, freut sich eww Vorstandsdirektor Ing. Wolfgang Nöstlinger, MSc MBA.

Die **eww Tankstelle** mit Snack-lounge ist täglich von 06:00 bis 22:00 Uhr offen. Jede der vier Abgabestellen hat ein Karten-Terminal. In der neuen **eww Kfz-Werkstätte** wird auf Kundentreue höchste Wert gelegt. Ob Pickerl, Reifenwechsel, Reparaturen oder Service: Terminvereinbarung unter Tel. +43 43 7242 493 518!

Wels Strom hat in der **Wiesenstraße 43** die bereits 22. Stromtankstelle mit sieben La-

deplätzen errichtet. „Wir bauen auch das E-Carsharing in Wels aus“, kündigt Geschäftsführer Ing. Friedrich Pöttinger, MSc an. „Aufgrund der großen Nachfrage eröffnen wir im Februar in der Neustadt den vierten Standort mit einem Renault Zoe.“

„Wels Strom unterstreicht mit der neuen E-Tankstelle die Vorreiterrolle für nachhaltige Mobilität. Kaum eine Stadt in Österreich weist ein derart dichtes Stromtankstellennetz auf“, freut sich Bürgermeister Dr. Andreas Rabl. Auch Wirtschaftsstadtrat Peter Lehner gratuliert der eww Gruppe zu den Investitionen: „Das ist eine erfreuliche und attraktive Angebotserweiterung des Traditionsunternehmens!“



*Bürgermeister Dr. Andreas Rabl (3.v.l., mit den Wels Strom-Geschäftsführern Ing. Friedrich Pöttinger, MSc, und Dipl.-Ing. Franz Gruber, MBA) und Wirtschaftsstadtrat Peter Lehner (3.v.r., mit eww Vorstandssprecher Mag. Florian Niedersüß, MBA, und Vorstandsdirektor Ing. Wolfgang Nöstlinger, MSc MBA) zeigen sich vom Angebot beeindruckt.*

### Die Amtsblatt Ausgabe 2/2019

erscheint am Montag, 11. März 2019



### Kostenlose Steuer- und Jungunternehmerberatung

6. März: StB Mag. Martina Märzinger, Wels und StB Mag. Adolf Neudorfer, Wels

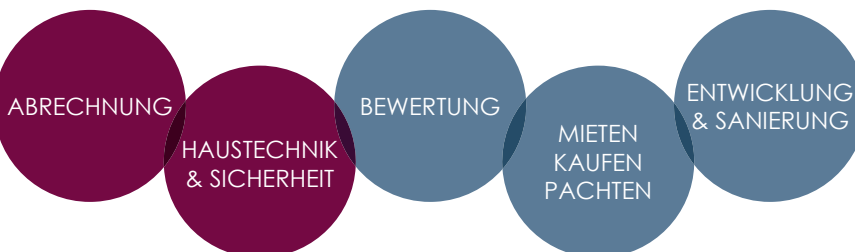
Die Beratung findet von 13:00 bis 15:00 Uhr statt.  
Rathaus, Eingang Stadtplatz 3, Erdgeschoß, Zimmer 50a/Kantine



IMMOBILIEN

### WENIGER SORGEN. MEHR WERT.

Wir kümmern uns ganzheitlich um Ihre Immobilie!



VERWALTUNG

IV IMMOBILIENVERWALTUNG GMBH • Grünbach 27, 4623 Gunskirchen • +43 (0)7242 210 450 • office@iv-immobilien.at

VERMITTLUNG

WWW.IV-IMMOBILIEN.AT

## Ex-Teamtorhüter erhielt Gold



Foto: Markus Wenzel

Das Sportehrenzeichen der Stadt Wels in Gold verliehen Bürgermeister Dr. Andreas Rabl und Sportreferent Vizebürgermeister Gerhard Kroiß an **Helge Payer**. Der langjährige Stammtorhüter des SK Rapid Wien und 20-fache **Nationalspieler** hatte seine Karriere **1985** mit sechs Jahren bei der damaligen **Eintracht** (jetzt FC) **Wels** begonnen. Bereits 1992 wechselte er zum grün-weißen Hauptstadtklub, dem er nahezu zwei Jahrzehnte treu blieb. Payers größte Erfolge waren die **österreichischen Meistertitel** 2004/2005 und 2007/2008 so-

wie die Teilnahme an der **UEFA Champions League** Gruppenphase 2005/2006. Die Teilnahme an der Heim-Europameisterschaft 2008 blieb ihm aus Verletzungsgründen leider verwehrt. Payer beendete seine Karriere 2013 und ist momentan Tormanntrainer bei Rapid.

Seiner Heimatstadt Wels blieb er in all den Jahrzehnten treu, 2019 wird er hier auch ein Gastspiel mit seinen erfolgreichen Torhütercamps geben.

Mit dem Ausgezeichneten freute sich am Ball des Sports nahezu der gesamte Welser Stadtsenat.

## Bundes-Ehrenabzeichen für Branddirektor Humer

Am internationalen Tag des Ehrenamts wurde dem Welser Branddirektor Feuerwehrkommandant **Ing. Franz Humer, MSc** durch Bundeskanzler Sebastian Kurz und dem Präsidenten des Gemeindebundes Alfred Riedl das Bundes-Ehrenabzeichen verliehen. Mit dieser Auszeich-

nung werden herausragende Verdienste um das Gemeinwesen gewürdigt. Franz Humer ist mit 20 Dienstjahren der **dienstälteste aktive Bezirksfeuerwehrkommandant** in Oberösterreich und seit 2008 Vizepräsident des Österreichischen Bundesfeuerwehrverbandes.



Auch Bürgermeister Dr. Andreas Rabl und Sicherheitsreferent Vizebürgermeister Gerhard Kroiß gratulierten Ing. Franz Humer, MSc zur erhaltenen Auszeichnung.



Finde uns auf Facebook!

[www.facebook.com/stadt.wels](http://www.facebook.com/stadt.wels)



## Der neue SEAT Tarraco.

Jetzt mit Frühbucherbonus bereits ab € 29.990,-\*\*

**5 Jahre Garantie\*** auf alle Modelle



## Keine Kompromisse mehr!



Inkl. gratis E-Scooter SEAT eXs

powered by Segway

Verbrauch: 4,9-7,3 l/100 km, CO<sub>2</sub>-Emission: 129-166 g/km. Stand 01/2019. Symbolfotos. \*Die Garantie von bis zu 5 Jahren und 100.000 km Laufleistung endet, wenn entweder die vereinbarte Zeitdauer abgelaufen ist oder die max. Laufleistung überschritten wird, je nachdem, was früher eintritt. Aktion gültig bis auf Widerruf. \*\*Unverbindl., nicht kart. Richtpreis inkl. MwSt., NoVA, € 1.500,- Frühbucherbonus (Aktion gültig bei Kauf eines Neuwagens bis 28.02.2019), € 1.000,- Porsche Bank Finanzierungsbonus für Privatkunden, € 500,- Versicherungsbonus und € 500,- Service-bonus. Finanzierungsbonus und Versicherungsbonus erhältlich bei Finanzierung über die Porsche Bank und Abschluss einer vollKASKO-Versicherung über die Porsche Versicherung. Servicebonus erhältlich bei Abschluss eines All Inclusive-Pakets. Aktionen gültig bis 30.06.2019 (Antrags- und Kaufvertragsdatum) für SEAT Neuwagen. Mindestlaufzeit 36 Monate. Mindestnettokredit 50 % vom Kaufpreis. Ausg. Sonderkalkulationen für Flottenkunden und Behörden. Stand 01/2019. Boni sind unverb., nicht kart. Nachlässe inkl. MwSt. und NoVA und werden vom Listenpreis abgezogen. Der Kauf eines Tarraco Neuwagens bis zum 30.06.2019 (Kaufvertragsdatum!) bzw. solange der Vorrat reicht inkludiert einen gratis E-Scooter SEAT eXs powered by Segway. Details auf [seat.at/tarraco](http://seat.at/tarraco) oder beim SEAT Händler.



# SEAT LUGMAYR

4600 Wels, Karl-Schönherr-Straße 1  
Tel. 07242/43377, [www.lugmayr.at](http://www.lugmayr.at)

## Verdienstvoller ÖBB-Modellbauer



Die **Verdienstmedaille** der Stadt Wels in **Silber** verlieh Bürgermeister Dr. Andreas Rabl an **Friedrich Mittermayr**. Der pensionierte jahrzehntelange ÖBB-Mitarbeiter machte seinen Beruf gewissermaßen in verkleinerter Form zum Hobby: 1981 übernahm er bei der damaligen Modellbausektion des Eisenbahner-Sportvereines

Wels die Leitung, seit 2007 ist er beim – mittlerweile seit 2004 eigenständigen – **Welsener Eisenbahner Modellbahnclub** (EMC) erfolgreich als Obmann tätig. Zusätzlich ist er seit 1971 beim **Roten Kreuz** Wels ehrenamtlicher Mitarbeiter und beim Oberösterreichischen **Radsportverband** seit 1996 Rennkommissar.

## Tischtennis-Funktionäre von SPG Walter geehrt



Nachdem das Herrenteam des **SPG Walter Wels** kürzlich erstmals das Viertelfinale der Champions League im Tischtennis erreicht hatte, gab es auch eine ganze Reihe von Ehrungen für verdiente Funktionäre. Sportreferent Vizebürgermeister Gerhard Kroiß verlieh das **Sportehrenzeichen** der Stadt Wels in **Gold** an Dr. Gustav **Brenneis**, Wilhelm

**Pointner**, Walter **Wellinger**, Michael **Costiuc**, Peter **Steinböck**, Josef **Hofer** und Ernst **Hable**. Das Sportehrenzeichen in **Silber** erhielten Franz **Lemberger**, Martin **Wolfesberger**, Gerald **Hubweber** und Erich **Lang**. Mit dem Sportehrenzeichen in **Bronze** wurden schließlich Rudolf **Gruber** und Helmut **Giglmayer** geehrt.



### OMS

Ihr Objekt bestens betreut.

Wir, die OMS Hygiene Technik Service GmbH, sind ein erfolgreiches, dynamisches und expansives Unternehmen mit Firmensitz in Wels. Für unsere rund 330 Mitarbeiter/innen bieten wir attraktive Arbeitsplätze und Weiterentwicklungsmöglichkeiten in den Bereichen Projektentwicklung, Planen, Bauen & Betreiben.

Wir suchen ...

## Reinigungskräfte (m/w) für den Bereich Sonderreinigung

Vollzeit

<p><b>Ihr Profil:</b></p> <ul style="list-style-type: none"> <li>  abgeschlossene Ausbildung im Bereich Denkmal-, Fassaden- und Gebäudereinigung</li> <li>  ausreichende Deutschkenntnisse</li> <li>  Schwindelfreiheit</li> </ul>	<p><b>Ihre Aufgaben:</b></p> <ul style="list-style-type: none"> <li>  Durchführung der Tätigkeiten im Bereich der Sonderreinigung</li> <li>  Unterstützung im Bereich der Unterhaltsreinigung</li> </ul>
--	--

Wir bieten eine angenehme Arbeitsatmosphäre in einem engagierten und dynamischen Team. Gemäß Kollektivvertrag beträgt die Bezahlung **EUR 1.898,27** Brutto (Basis Vollzeit)

Wir freuen uns auf ihre Bewerbung (Lebenslauf, Bewerbungsbogen) unter [bewerbung@oms.co.at](mailto:bewerbung@oms.co.at)

**OMS Hygiene- und Technik Service GmbH**  
Römerstraße 1, 4600 Wels

## Das Schuljahr positiv abschließen!

- ▲ **Begleitkurse während des Semesters**  
Einstieg jederzeit, ohne Einschreibgebühr, ohne Bindungsfrist
- ▲ **Intensivkurse in allen Ferien**
- ▲ **Kleinstgruppen (2 bis 5 SchülerInnen)**
- ▲ **Einzelunterricht**

**IFL NACHHILFE**  
Mag. Nina Lachmair  
Institut Dr. Rumpelshöfer

Wels, Kaiser-Josef-Platz 36  
**Hotline 07242 350 999**

[www.ifl.at](http://www.ifl.at)

## PARACELSUS WOHNEN IN WELS - LICHTENEGG



20 Eigentumswohnungen 32 – 90 m<sup>2</sup>, Balkone / Terrassen 14 – 22 m<sup>2</sup>,  
Eigengärten 38 – 140 m<sup>2</sup>, HWB 26,8 barrierefrei,  
Salzwasserpool, Tiefgarage, Provisionsfrei!

[www.immobilien-reitbauer.at](http://www.immobilien-reitbauer.at) 0664 / 510 30 20

# Amtliche Kundmachungen

Magistrat der Stadt Wels  
**BZ-BauR-6001-2018**

Bebauungsplan Nr. 103/1.41  
(Stadtteil: Innenstadt)  
für die Stadt Wels

Der Bebauungsplan Nr. 103/1.41 für ein Teilgebiet der Katastralgemeinde 51242 Wels, im Gebiet Eisenhowerstraße Nr. 3 bis zur westlichen Grundgrenze der Parzelle Nr. 854/2, wurde in der Zeit vom 14.11.2018 bis einschließlich 28.11.2018 öffentlich kundgemacht und hat am 15.11.2018 Rechtswirksamkeit erlangt. Der Bebauungsplan liegt während der Amtsstunden beim

Magistrat der Stadt Wels, Dienststelle Stadtentwicklung, Amtsgebäude Pfarrgasse 25, 2. Stock zur Einsichtnahme für jedermann auf.

Magistrat der Stadt Wels  
**BauR-269-06-7-2018**

Bebauungsplan Nr. 103/1.42  
(Stadtteil: Innenstadt)  
für die Stadt Wels

Der Bebauungsplan Nr. 103/1.42 für ein Teilgebiet der Katastralgemeinde 51242 Wels, im Gebiet Bahnhofstraße Nr. 11 – Rablstraße Nr. 1 und 1A, wurde in der Zeit

vom 14.11.2018 bis einschließlich 28.11.2018 öffentlich kundgemacht und hat am 15.11.2018 Rechtswirksamkeit erlangt. Der Bebauungsplan liegt während der Amtsstunden beim Magistrat der Stadt Wels, Dienststelle Stadtentwicklung, Amtsgebäude Pfarrgasse 25, 2. Stock zur Einsichtnahme für jedermann auf.

Magistrat der Stadt Wels  
**BZ-BauR-6002-2018**

Bebauungsplan Nr. 105/1.25  
(Stadtteil: Innenstadt)  
für die Stadt Wels

Der Bebauungsplan Nr. 105/1.25 für ein Teilgebiet der Katastralgemeinde 51242 Wels, im Gebiet Roseggerstraße – südliche bzw. nördliche Grundstücksgrenzen der Parzellen Nr. 1838 und 1839 - Bahnhofstraße, wurde in der Zeit vom 14.11.2018 bis einschließlich 28.11.2018 öffentlich kundgemacht und hat am 15.11.2018 Rechtswirksamkeit erlangt. Der Bebauungsplan liegt während der Amtsstunden beim Magistrat

der Stadt Wels, Dienststelle Stadtentwicklung, Amtsgebäude Pfarrgasse 25, 2. Stock zur Einsichtnahme für jedermann auf.

Magistrat der Stadt Wels  
**BauR-269-06-5-2018**

Bebauungsplan Nr. 619/A.3.2  
(Stadtteil: Pernau)  
für die Stadt Wels

Der Bebauungsplan Nr. 619/A.3.2 für ein Teilgebiet der Katastralgemeinde 51224 Pernau, im Gebiet Schafwiesenstraße – östliche Grundstücksgrenze der Parzelle Nr. 1041/4 – Welser Mühlbach – westliche Grundstücksgrenze der Parzellen Nr. 1019, 1020/1 und 1020/2, wurde in der Zeit vom 14.11.2018 bis einschließlich 28.11.2018 öffentlich kundgemacht und hat am 15.11.2018 Rechtswirksamkeit erlangt. Der Bebauungsplan liegt während der Amtsstunden beim Magistrat der Stadt Wels, Dienststelle Stadtentwicklung, Amtsgebäude Pfarrgasse 25, 2. Stock zur Einsichtnahme für jedermann auf.

## OÖ Haus- und Grundbesitzerbund

**Bezirk Wels und Umgebung:** Interessensvertretung der privaten Haus-, Wohnungs- und Grundbesitzer

Kaiser Josef Platz 47, Tel. +43 7242 293 61  
E-Mail: hausbesitzerbund.wels@aon.at

**Sprechtag:** Montag bis Freitag 08:00 bis 12:00 Uhr  
Termine nach telefonischer Vereinbarung

Die Profis  
vom  
Land

**Maschinenring**



Ihr starker Partner durch's  
**ganze Jahr**

BAUM- UND STRAUCHSCHNITT  
BAUMABTRAGUNG  
GRÜNRAUMPFLEGE  
WINTER- UND SOMMERDIENST  
GARTEN- UND LANDSCHAFTSGESTALTUNG

**Maschinenring Wels**  
Neinergutstr. 4, 4600 Wels  
07242/71230  
wels@maschinenring.at  
www.maschinenring.at/wels

## GEMEINSAM BAUEN:

BAUGRUPPE IN WELS SUCHT  
INTERESSIERTE FÜR SCHÖNES  
GRUNDSTÜCK IN WELS TRAUNNÄHE

**INTERESSE?**

MELDE DICH PER E-MAIL  
**OFFICE@HARANT.AT**

## DER IDEALE STANDORT FÜR IHR UNTERNEHMEN!

**BUSINESSPARK PUCKING**  
**HOBELWEG 4**

- modern
- flexibel
- preisgünstig
- superschnelles Internet
- sofort bezugsfertig
- Parkplätze



**Einzelbüro: 228 €/Monat, warm**  
**Etage: ab 4,- €/m<sup>2</sup>/Monat, kalt**

**Tel.: 0049/7391/770-9363 • E-Mail: A.Schrode@cml-gv.de**

Magistrat der Stadt Wels  
**BauR-269-06-3-2018**

Bebauungsplan Nr. 516/A.1  
(Stadtteil: Puchberg)  
für die Stadt Wels

Der Bebauungsplan Nr. 516/A.1  
für ein Teilgebiet der Katastral-  
gemeinde 51226 Puchberg, im  
Gebiet Altdorferstraße – Straße  
„B“ – Widmungsgrenze Wohn-

gebiet – Straße „C“, wurde in  
der Zeit vom 13.12.2018 bis  
einschließlich 27.12.2018 öffent-  
lich kundgemacht und hat am  
14.12.2018 Rechtswirksamkeit  
erlangt. Der Bebauungsplan liegt  
während der Amtsstunden beim  
Magistrat der Stadt Wels, Dienst-  
stelle Stadtentwicklung, Amts-  
gebäude Pfarrgasse 25, 2. Stock  
zur Einsichtnahme für jedermann  
auf.

## Verlautbarung

über das Eintragungsverfahren  
eines Volksbegehrens

### Volksbegehren mit der Kurzbezeichnung „Für verpflichtende Volksabstimmungen“ BZ-WS-90-2018

Aufgrund der am 15. Novem-  
ber 2018 auf der Amtstafel des  
Bundesministeriums für Inneres  
sowie im Internet veröffentlichten  
stattgebenden Entscheidung des  
Bundesministers für Inneres  
betreffend das oben angeführte  
Volksbegehren wird verlautbart:  
Die Stimmberechtigten können  
innerhalb des vom Bundesminis-  
ter für Inneres gemäß § 6 Abs. 2  
des Volksbegehrengesetzes 2018  
– VoBeG festgesetzten Eintra-  
gungszeitraums, das ist

**von Montag, 25. März 2019,  
bis (einschließlich)  
Montag, 1. April 2019,**

**in jeder Gemeinde** in den Text  
samt Begründung des Volksbe-  
gehrens Einsicht nehmen und ihre  
Zustimmung zu diesem Volks-  
begehren **durch einmalige ei-  
genhändige Eintragung ihrer  
Unterschrift auf einem von der  
Gemeinde zur Verfügung ge-  
stellten Eintragungsformular  
erklären. Die Eintragung muss  
nicht auf einer Gemeinde  
erfolgen, sondern kann auch  
online getätigt werden (www.  
bmi.gv.at/volksbegehren).**

Stimmberechtigt ist, wer am letz-  
ten Tag des Eintragungszeitraums  
das Wahlrecht zum Nationalrat  
besitzt (österreichische Staatsbür-  
gerschaft, Vollendung des 16. Le-

bensjahres, kein Ausschluss vom  
Wahlrecht) und zum Stichtag 18.  
Februar 2019 in der Wählerevi-  
denz einer Gemeinde eingetra-  
gen ist.

**Bitte beachten:** Personen, die  
bereits eine Unterstützungser-  
klärung für dieses Volksbegeh-  
ren abgegeben haben, können  
für dieses Volksbegehren **keine**  
Eintragung mehr vornehmen, da  
eine getätigte Unterstützungser-  
klärung bereits als gültige Eintra-  
gung zählt.

### In der Stadt Wels können Eintragungen während des Eintragungszeitraums im

#### Rathaus, Stadtplatz 2, Erdgeschoß, Zi. Nr. 9,

an den nachstehend angeführten  
Tagen und zu den folgenden Zeiten  
vorgenommen werden:

**Montag, 25. März 2019,  
von 8.00 bis 16.00 Uhr**  
**Dienstag, 26. März 2019,  
von 8.00 bis 20.00 Uhr**  
**Mittwoch, 27. März 2019,  
von 8.00 bis 16.00 Uhr**  
**Donnerstag, 28. März 2019,  
von 8.00 bis 20.00 Uhr**  
**Freitag, 29. März 2019,  
von 8.00 bis 16.00 Uhr**  
**Samstag, 30. März 2019,  
von 8.00 bis 12.00 Uhr**  
**Sonntag, 31. März 2019,  
geschlossen**  
**Montag, 1. April 2019,  
von 8.00 bis 16.00 Uhr**

Online können Sie eine Eintra-  
gung bis zum letzten Tag des  
Eintragungszeitraumes (1. April  
2019), 20.00 Uhr, durchführen.

Der Bürgermeister:  
Dr. Andreas Rabl eh.

## Einladung zum Gemeinderat

Der Gemeinderat der Stadt Wels lädt alle Welsler  
herzlich ein, an der am



**Montag, 18. März 2019 um 15:00 Uhr in der Stadthalle**  
stattfindenden

**30. Sitzung des Gemeinderates**  
teilzunehmen.

Nehmen Sie die Einladung des Gemeinderates der Stadt Wels an und  
dokumentieren Sie damit ihr Interesse an den aktuellen  
kommunalpolitischen Entscheidungen in der Stadt Wels.

Die Sitzung wird im Internet ([www.wels.gv.at](http://www.wels.gv.at)) übertragen.



Finde uns auf Facebook!

[www.facebook.com/stadt.wels](http://www.facebook.com/stadt.wels)



## Kompetenzzentrum für Lerntherapie

geeignet für Kinder und Jugendliche mit:

- Lese- und Rechtschreibschwäche
- Entwicklungsverzögerungen
- ADS mit und ohne Hyperaktivität
- Motivationsproblemen
- Rechenschwäche/Dyskalkulie
- unstrukturierten Arbeitsweisen
- Schul- und Prüfungsängsten
- Lernblockaden
- Wahrnehmungsstörungen
- überhöhten Medienkonsum
- Konzentrationsstörungen



**Mag.<sup>a</sup> Marion Humer**

Anzengruberstraße 6/2, 4600 Wels  
Tel.: 0660 / 21 88 107  
[www.memory-lerntherapie-wels.at](http://www.memory-lerntherapie-wels.at)



**KLEMENS STRASSER**

[office@traumgarten-strasser.at](mailto:office@traumgarten-strasser.at)  
[www.gartengestaltung-wels.at](http://www.gartengestaltung-wels.at)

**Mobil: 0664 / 26 46 114**

Fadleitn 6, 4632 Pichl bei Wels

### • Privatgärten

Zufriedene Kunden, denen wir ein Umfeld geschaffen haben  
indem sich die gesamte Familie wohlfühlt.

### • Firmenanlagen

Gestaltung und ganzjährige Pflege der Grünanlagen diverser Firmen.

### • öffentliche Gartenanlagen

Auch Ortsplätze Parks und Friedhöfe werden von uns gestaltet und  
gepflegt.

*Wenn Sie es wünschen, pflegen wir Ihren Garten über die Saisonen.*

*Wir würden uns freuen, auch Sie als Kunden zu gewinnen und*

*Ihren Garten ganz nach Ihren Wünschen und mit unserer Kompetenz zu gestalten.*



**... PULSIERST AUCH DU?**

## SCHON GEWUSST? WIR BILDEN LEHRLINGE AUS!

Als Magistrat der Stadt Wels sind wir für mehr als 60.000 Einwohner Ansprechpartner in den verschiedensten Lebensbereichen. Mit mehr als 1.500 Mitarbeitern setzen wir uns jeden Tag mit vollem Engagement für die Bürger und Firmen der Stadt Wels ein. Für diese Herausforderung suchen wir Menschen mit Begeisterung und Leidenschaft. Entdecke die spannenden Aufgaben bei der Stadt Wels und gestalte mit uns eine pulsierende Stadt.

## WIR SUCHEN LEHRLINGE SPEZIELL FÜR FOLGENDE BERUFE:

- Applikationsentwickler/-in
- Garten- und Grünflächengestalter/-in
- Koch/Köchin
- Straßenerhaltungsfachmann/-fachfrau
- Tierpfleger/-pflegerin

Weitere Informationen und Kontaktdaten findest du auf

**wels.at/lehre**



## WAS DICH BEI UNS ERWARTET:

- Spannende und erlebnisorientierte Aus- und Weiterbildungen
- Faire Entlohnung
- Die Möglichkeit zur Lehre mit Matura
- Ein verlässlicher und sicherer Arbeitgeber



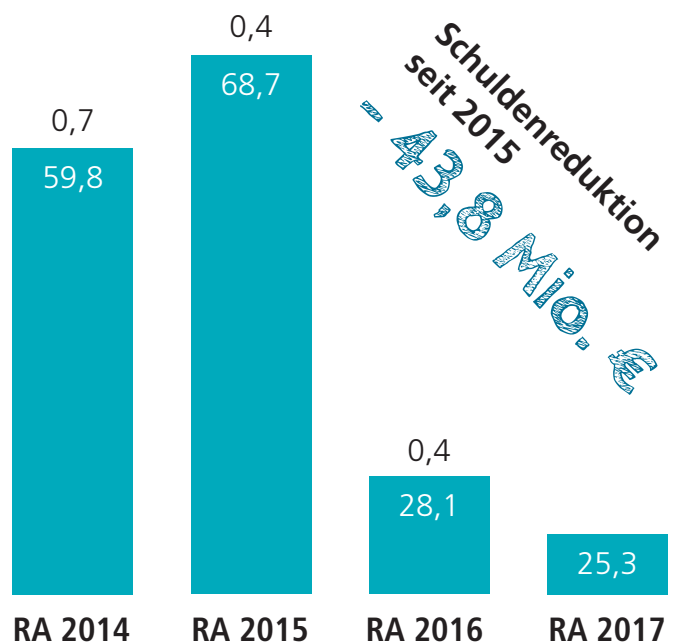


# WELS PULSIERT

Rückblick  
auf die  
vergangenen  
Jahre

## Budget saniert!

- **Schuldenberg** schrumpft auf **25,3 Mio. Euro**
- **Überschuss** steigt auf **13,1 Mio. Euro**



# Wels investiert!

## Stadtplatz

- Neuer **Brunnen**
- Neue **Beleuchtung**
- Neue **Sitzgelegenheiten**

Investition

1 Mio. €



200.000 €

im Volksgarten  
investiert für

- Neugestaltung des **Brunnens**
- Revitalisierung des **Teiches**
- Erneuerung des **Kinderspielplatzes**
- **Blumenuhr**



## Maibaum aufstellen

1. Mai

- **Tradition** wird jährlich **am Stadtplatz** neu gelebt

## Volksfest neu

- **Größtes Bierzelt** mit Platz für 2.000 Gäste
- Hochwertige **Holzhütten**
- Neuartiges **Tonkonzept**



## Rundum-Erneuerung des Friedhofs

- Einheitliche **Beschilderung**
- Neu gestaltetes **Abfallentsorgungskonzept** und neue, barrierefrei zugängliche **Wasserstellen**
- Neue **Urnenwand**, verlängerter und sanierter **Urnengang** und neue **Pultgräber**
- Verschönerte **Sozialgräber**

## Parkanlagen

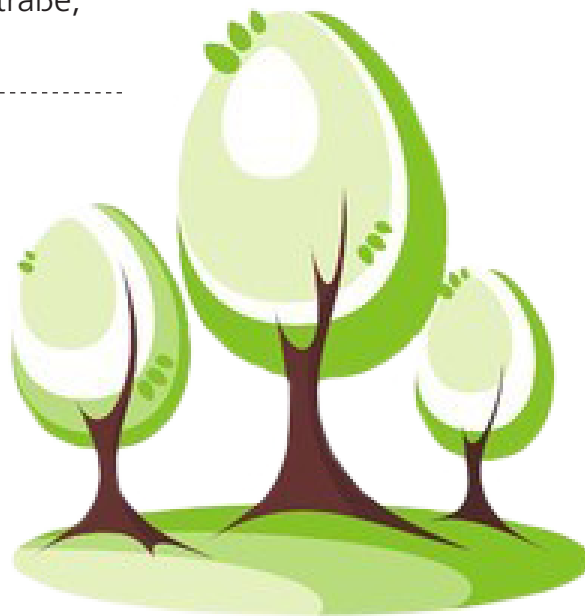
Investition

800.000 €

- **670.000 Quadratmeter** öffentlich zugängliche Grünflächen.
- **Verschönert** werden die Parks Eibenstraße, Albrechtstraße, Böhmerwaldstraße, Billrothstraße und Sandwirtstraße

## Hundefreilaufzone

- **Neue Hundefreilaufzone** in Wels Wimpassing
- Rund **4000 m<sup>2</sup>** Fläche
- **Nutzungszeiten** von 06:00 bis 22:00 Uhr



## Autobahnanschlussstelle Wimpassing

- Anschluss an die **A8 Innkreisautobahn**
- Wichtig für **Gewerbegebiet Oberthan**

Investition

9 Mio. €



## ÖBB Parkdeck Neustadt

- 545 **PKW-Parkplätze**
- 490 **Fahrrad-Abstellplätze**

Investition

5 Mio. €



# Kinderbetreuung TOP!



## Mehr Platz und Personal

- 132 zusätzliche **Betreuungsplätze** geschaffen
- 42 **Sprachpädagogen** für das Erlernen der deutschen Sprache in den Kindergärten



## NEU: Kindergarten Mohnstraße und Krabbelstube Noitzmühle

Investitionen

1,4 Mio. € Kindergarten

900.000 € Krabbelstuben

## Wertekodex für Welser Kindergärten

- **Kulturelle Bildung und Erziehung** sind von zentraler Bedeutung
- **Christliche, kirchliche und traditionelle Feste** sollen den Jahreskreis gliedern



## Neubau Haus Leopold Spitzer

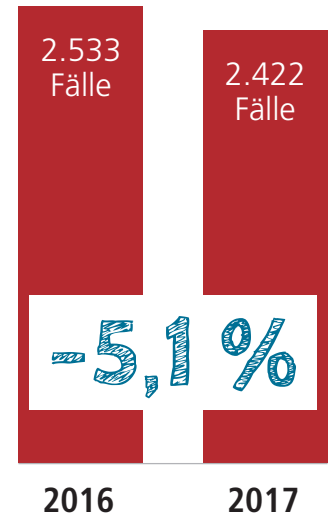
Investition

10,5 Mio. €

# Sicherheit geht vor!

## Kriminalitätsstatistik rückläufig!

- **Aufklärungsquote** über 50 Prozent!
- 5,1 % **weniger Fälle**



## Polizeiinspektion Innere Stadt

- **400 Quadratmeter** mit **2 Garagen** am **Kaiser-Josef-Platz**

## Videoüberwachung

- Acht **Kameras** auf sechs Standorten
- Hohe präventive Wirkung
- Höhere Aufklärungsquote: über 50 %

Investition

**300.000 €**



## Polzeischule

- Gelände der ehemaligen Landesfrauenklinik
- **7.600 Quadratmeter** Innenbereich
- **14.700 Quadratmeter** Freifläche
- Platz für **450 Exekutivbeamte**
- **45 Lehrkräfte**



## MusikfestiWels

- Etwa **83.000 Menschen** in der Welser Innenstadt



## Konzerte im Burggarten

- **7.500 Kulturliebhaber** im Burggarten im Jahr 2018



## Stadttheater wird renoviert

- Verschönerung des **Theatersaals**
- Eine neue **Brandmeldeanlage**
- Die Erneuerung der **Sitzpolster** und **Bodenbeläge**



## Schulzentrum Stadtmitte

- Ein **gemeinsames Schulzentrum (VS2, NMS1)**
- Konzept „**Offenes Lernen**“ mit Lernrevieren und Orten der Bewegung

Investition  
**9,4 Mio. €**

## Wasserturm

- **Wappenfries** wieder in Originalfassung
- Die **Holzläden** und **Türen** erneuert
- **Dach** in alter Form eingedeckt
- **Turmspitze** und gesamte **Fassade** restauriert

Investition  
**130.000 €**



# Welser Weihnachtswelt



## Kunstweihnachtsmarkt in der Burg



3.600

Menschen besuchen jedes Jahr den Kunstweihnachtsmarkt.

## Wirtschaftsservice Wels

Seit drei Jahren erfolgreich!

- 50 **Eröffnungen**
  - 97,06 Prozent **Vermietungsgrad**
  - 43 gewerbliche **Betriebsansiedelungen**
  - 600 neue **Arbeitsplätze**





# Vorschau auf die nächsten Jahre



**WELS**

- Ausbau der **Kinderbetreuung**
- Integration fördern - **Neues Integrationsleitbild**
- Umsetzung **Masterplan Parkanlagen**
- Attraktivierung des **Welser Wochenmarktes**
- Schwerpunkt **Rad-Mobilität**



**Impressum:** Medieninhaber und Herausgeber: Stadt Wels | Verlags- und Herstellungsort: Wels | Für den Inhalt verantwortlich: Büro des Bürgermeisters der Stadt Wels | Layout: Öffentlichkeitsarbeit der Stadt Wels | Irrtum, Druckfehler und Änderungen vorbehalten | Foto Parkdeck Bahnhof: ÖBB/Fischer | Weitere Bilder vorhanden von: Wels Marketing & Touristik GmbH, Messe Wels, clipdealer.com, pixabay.com



## Geburten

16.01.2019 Loris Hoti; 14.01.2019 Josef Al Naseri; 14.01.2019 Mila Fingernagel; 12.01.2019 Jan Dietmar Miglbauer; 11.01.2019 Emily Auer; 09.01.2019 Hanna Serdarević; 05.01.2019 Charlotte Mayr-Opitz; 04.01.2019 Aurelia Rosa-Kirsten Trauner; 02.01.2019 Anna-Lena Bauman; 02.01.2019 Mattias-Stefan Dariciuc; 31.12.2018 Marie Sophie Mittermair; 31.12.2018 Martin Ymeri; 30.12.2018 Lucia Papić; 29.12.2018 Amar Hodžić; 27.12.2018 Patrick-Mario Chelban; 27.12.2018 Lukas Iordache-Neuböck; 26.12.2018 Lionita Isufaj; 25.12.2018 Alexander Ferdinand Richard Raab; 25.12.2018 Rohan Saliu; 22.12.2018 Allison Rebecca Keldorfer; 21.12.2018 Viktoria Magdalena Varga; 20.12.2018 Elena Asaad; 19.12.2018 Vincent Paul Kienesberger; 19.12.2018 Fabian-Andrei Scripcaru; 19.12.2018 Ilhana Škrijelj; 17.12.2018 Kaan Djuzalić; 16.12.2018 Ali-Haydar Kuş; 16.12.2018 Hella Szeifert; 16.12.2018 Nisa Taylan; 15.12.2018 Arsa Isufi; 15.12.2018 Ina Redžepi; 14.12.2018 Ajla Aljić; 14.12.2018 Quentin Maximilian Alexander Scheiböck-Ortner; 10.12.2018 Asel Hatice Kenar; 08.12.2018 Yavuz-Selim Özkan; 07.12.2018 Anida Hrvić; 06.12.2018 Eva Rosa-Maria Baurberger; 06.12.2018 Fabian Harreither; 05.12.2018 Ante Glavaš Grgurić; 04.12.2018 Hafsa Açikdil; 04.12.2018 Eslem Şahin; 03.12.2018 Ali Behrem; 29.11.2018 Sophia Ayse Kuduğ; 27.11.2018 Sophie Marie Mörzinger

## Hochzeiten

12.01.2019 Ivan Androšević, Wels, Ivana Kopic, Oštra Luka; 12.01.2019 Adem Ibrahim, Wels, Flutra Redžepi, Wels; 04.01.2019 Nikola Kosteski, Struga, Romana Kolovski, Wels; 29.12.2018 Harald Doppelbauer, Wels, Kalina Radeva, Wels; 29.12.2018 Łukasz Jarosław Ociepa, Wels, Olga Podšivalova, Perm; 29.12.2018 Mrđan Trifunović, Wels, Marine-la Antunović, Wels; 22.12.2018 Raz Better, Israel, Eva-Christina Wanik, Wels; 22.12.2018 Meriton Seljmani, Wels, Ljumnie Salihi, Wels; 01.12.2018 Cihangir Alkan, Wels, Evgeniya Morozova, Linz; 01.12.2018 Marcel Pluskat, Wels, Jenny Christin Engel, Wels; 01.12.2018 Faton Zendelji, Wels, Urjeta Saljiji, Lipkovo; 30.11.2018 Zijad Ramčić, Wels, Hajra Ohran, Wels; 30.11.2018 Arnes Ćosić, Wels, Melisa Muratović, Varoška Rijeka

## Verstorbene

Dr. Heinrich Walter Rankel, geb. 10. 11. 1944; Lucia Watzlawik, geb. 13.01.1933, Herrengasse 12; Johann Schönberger, geb. 20.11.1929, Mitterweg 13a; Roman Ratzesberger, geb. 28.04.1954; Ernst Rumpfhuber, geb. 17.05.1926, Föhrenstraße 19; Elfrieda Blechinger, geb. 13.04.1931; Karolina Althuber, geb. 02.01.1951, Knorrstraße 24; Ernst Gärtner, geb. 06.06.1945; Ida Kurzmann, geb. 10.03.1931, Oberfeldstraße 52; Franz Petermann, geb. 08.10.1944; Christine Kieberger, geb. 07.12.1929; Bernadette ALBERT, geb. 18.10.1934; Filaret Tavaggiu, geb. 02.08.1948; Johann Kner, geb. 18.03.1936, Flurgasse 40; Ingeborg Aldini, geb. 20.04.1940; Edeltraud Puck, geb. 23.06.1935, Föhrenstraße 19; Gustav Hetzel, geb. 31.01.1956; Kurt Brandl, geb. 16.03.1933; Elfriede Schönleitner, geb. 06.07.1938, Schmierndorferstraße 1; Werner Stögmann, geb. 18.02.1942, Dr.-Schauer-Str. 5; Ulrike Österreicher, geb. 02.02.1935; Wilfrieda Adlef, geb. 31.01.1923, Sandwirtstraße 27; Otto Walenta, geb. 31.10.1929; Hermann Jedinger, geb. 27.07.1929, Dachsteinstraße 16; Harald Amringer, geb. 31.01.1932; Ernestine Aumaier, geb. 27.05.1939; Erika Bauer, geb. 18.11.1939, Flurgasse 40; Maria Mayer, geb. 21.10.1923, Flurgasse 40; Hilda Kranzl, geb. 27.08.1931, Oberfeldstraße 52





**SA. 9.2.  
AB 10.00 UHR  
BIO-GÄRTNER  
KARL PLOBERGER**

**MAX.CENTER PRÄSENTIERT:**

# Frühlingsduft

und Wetterboten



**SA. 9.2.  
AB 9.00 UHR  
BLÜHENDE  
WETTERBOTEN  
VON HANS GESSL**

**9. BIS 23.2.**  
**GARTENFRÜHLING IM OBERGESCHOSS**  
Gestaltet vom Maschinenring Wels

[www.maxcenter.at](http://www.maxcenter.at)

Besuchen Sie uns auf der  
Energiesparmesse 2019!



**Top-Angebote für Hausbauer und Sanierer**, alles zum Thema **Photovoltaik, Heizungsbau, Energieversorgung, E-Mobilität und E-Carsharing** und vieles mehr.

Wir sehen uns in **Halle 21 Stand A70** vom **1. bis 3. März 2019!**

**Voller Energie für morgen: [eww.at](http://eww.at)**

**eww**  
Gruppe

# Heizkostenzuschuss für sozial bedürftige Personen

Die Oö. Landesregierung hat in ihrer Sitzung am 17. Dezember 2018 für die Heizperiode 2018/2019 die Gewährung eines Heizkostenzuschusses in Höhe von 152 Euro an sozial bedürftige Personen beschlossen.

Es muss sich bei dieser Wohnung, für die der Heizkostenzuschuss beantragt wird, um den Hauptwohnsitz handeln, die Wohnung muss sich in der Stadt Wels befinden und ständig bewohnt sein. Für Zweitwohnsitze ist kein Heizkostenzuschuss möglich. Der Hauptwohnsitz muss während des Antragszeitraumes zumindest für die Dauer von zwei Monaten in Oberösterreich bestehen bzw. bestanden haben.

## Ein Rechtsanspruch auf den Heizkostenzuschuss besteht nicht.

Soziale Bedürftigkeit liegt vor, wenn das monatliche Nettoeinkommen aller tatsächlich im Haushalt/der Wohnung lebenden Personen die Summe folgender Beträge nicht übersteigt:

<b>Alleinstehende</b>	<b>909,42 Euro</b>
<b>Ehepaar/Lebensgemeinschaft</b>	<b>1363,52 Euro</b>
<b>Je Kind</b>	<b>169,39 Euro</b>

Bei der Antrag stellenden Person muss ein eigener Haushalt vor-

liegen. Zudem kann ein Heizkostenzuschuss nur jenen Personen gewährt werden, die auch tatsächlich für die Heizkosten aufzukommen haben.

Haushalte, in denen eine Person oder mehrere Personen im Jahr 2018 ganzjährig durchgängig bedarfsorientierte Mindestsicherung bezogen hat (haben), haben keinen Anspruch auf Heizkostenzuschuss.

**Die Antragsfrist läuft noch bis 12. April 2019.** Für sämtliche Anträge gelten die Einkommensverhältnisse des Jahres 2018, wobei für die Festlegung der Einkommensgrenzen die Ausgleichszulagenrichtsätze des Jahres 2018 heranzuziehen sind.

Anträge auf Einbeziehung in die Heizkostenzuschuss-Aktion 2018/2019 werden **bis 12. April 2019** von der Magistratsabteilung Soziales, Dienststelle Sozialservice und Frauen, **Rathaus, Eingang Traungasse, 2. Stock, Zimmer Nr. 227 (mit Lift erreichbar), in der Zeit von 08:00 bis 12:00 Uhr entgegen genommen.**

Als Einkommensnachweise, die bei der Antragstellung vorzulegen sind, dienen die Postabschnitte bzw. Kontoauszüge über die Pensions- oder Rentenauszahlungen 2018 mit dem Pensionsbescheid, die letzten Lohn- und Gehaltszettel 2018, der Gerichtsbeschluss

oder der Vergleich über die Unterhaltsfestsetzung mit entsprechenden Zahlungsabschnitten über den Leistungsanspruch sowie der Nachweis über etwaige Leistungsansprüche des Arbeitsmarktservices bzw. der Oö. Gebietskrankenkasse.

Da auch heuer wieder überwiegend eine Anweisung des Heizkostenzuschusses auf das Konto erfolgen wird und dies ausschließlich mit IBAN, sowie der Bankleitzahl (BIC) möglich ist, wird ersucht diese bei Antragstellung vorzulegen.

Antragsformulare stehen zudem auch im Internet auf der Homepage des Landes Oberösterreich ([www.land-oberoesterreich.gv.at](http://www.land-oberoesterreich.gv.at)) zur Verfügung.

Weiters ist darauf hinzuweisen, dass der Antrag aufgrund des Inkrafttretens der DSGVO nur mit der Unterschrift aller mit dem Antragsteller im gemeinsamen Haushalt gemeldeten Personen mit eigenem Einkommen bearbeitet werden darf. **Auf der, dem Antragsformular beigefügten Einwilligungserklärung sind daher, die Unterschriften aller mit dem Antragsteller im gemeinsamen Haushalt gemeldeten Personen mit eigenem**

**Einkommen unbedingt erforderlich.**

**Angesichts dieser Neuerungen ist auch für die Bezieher des Weihnachtzuschusses 2018 eine gesonderte Antragstellung erforderlich. Diese erhalten den Heizkostenzuschuss nicht automatisch.**

**Bei nicht ganzjährig durchgängigen Mindestsicherungsbezug im Jahr 2018 steht dem/der Antragsteller/in nur dann ein Heizkostenzuschuss zu, wenn zum Zeitpunkt der Antragstellung auf Heizkostenzuschuss aktuell kein Antrag auf bedarfsorientierte Mindestsicherung gestellt ist oder keinerlei Geldleistungen aus der bedarfsorientierten Mindestsicherung bezogen werden.** Für im Jahr 2018 bezogene bedarfsorientierte Mindestsicherung ist pro Bezugsmonat ein Zwölftel des zu gewährenden Heizkostenzuschusses abzuziehen. Dies gilt sowohl für den Antragsteller als auch für alle im gemeinsamen Haushalt lebenden Personen.

Asylwerbern kann der Heizkostenzuschuss nicht gewährt werden, wenn deren Aufenthalt in Oberösterreich im Rahmen der Grundversorgung sichergestellt wird.

## Pflege- und Demenztelefon der Stadt Wels: 417-417



Sie erhalten vertraulich, kostenlos und anonym Auskunft zu allen Versorgungsangeboten rund um das Thema Pflege, finanzielle Hilfen, Wohnen, Betreuung und Unterstützung im Alter sowie über das Krankheitsbild Demenz.

## Geförderte Eigentumswohnungen für eine sichere Zukunft - Wohnbau für's Leben!



Bezugsfertig

Wohnpark Zellerstraße A1, A2, B2, Wels



Fertigstellung 2020

Urban Living, Wels



Fertigstellung 2019

Wohnen am Volksgarten, Wels



Bezugsfertig

Wohnpark St. Stephan, Wels

Norikum Wohnungsbauges mbH Pollheimerstr. 7, 4600 Wels, Tel.: 07242 / 46151, office@norikum.at

**NORIKUM**  
www.norikum.at

# Generationentreffs der Stadt Wels



## Seniorenfasching

**Wann:** Rosenmontag, 4. März, 14:00 Uhr  
**Wo:** Stadthalle, Pollheimerstraße 1  
**Eintritt frei**  
 Gratis Getränk und Krapfen für jeden Besucher  
**Info und Anmeldung:**  
 Mag. (FH) Birgit Hunyar, BSc  
 Tel. +43 7242 417 3011



## Vortrag: Sicherheit in den besten Jahren

**Polizei Wels**  
**Wann:** Dienstag, 12. Februar und Mittwoch, 13. März, 14:00 Uhr  
**Wo:** Generationentreff Puchberg, Puchberger Straße 20  
**Info und Anmeldung:**  
 Mag. (FH) Birgit Hunyar, BSc  
 Tel. +43 7242 417 3011



## Vortrag: Brandschutz mit Feuerlöschübung

**Feuerwehr Wels**  
**Wann:** Dienstag, 19. Februar, 14:00 Uhr  
**Wo:** Generationentreff Vogelweide, Eiselsbergstraße 31a  
**Info und Anmeldung:**  
 Mag. (FH) Birgit Hunyar, BSc  
 Tel. +43 7242 417 3011



## Vortrag: Rollatorcheck & Heilbehilfe - Fa. Schaper

**Mag. Albert Sprung**  
**Wann:** Mittwoch, 20. Februar, 14:00 Uhr  
**Wo:** Generationentreff Knorrstraße, Knorrstraße 24  
**Info und Anmeldung:**  
 Mag. (FH) Birgit Hunyar, BSc  
 Tel. +43 7242 417 3011



## Vortrag: Einkaufen im Internet

**Manfred Reininger**  
**Wann:** Montag, 18. Februar, 14:00 Uhr  
**Wo:** Generationentreff Knorrstraße, Knorrstraße 24  
**Info und Anmeldung:**  
 Mag. (FH) Birgit Hunyar, BSc  
 Tel. +43 7242 417 3011



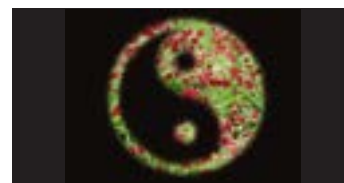
## Stadtrundfahrt: Wels einst & jetzt

**mit Kaffeepause**  
**Wann:** Dienstag, 26. Februar, Abfahrt 14:00 Uhr  
**Wo:** Haus Leopold Spitzer, Hans-Sachs-Straße 22  
**Info und Anmeldung:**  
 Mag. (FH) Birgit Hunyar, BSc  
 Tel. +43 7242 417 3011



## Kurs: Smartphone - einfach erklärt

**Manfred Reininger**  
**Wann:** Montag, 25. Februar und Donnerstag, 7. März, 14:00 Uhr  
**Wo:** Generationentreff Noitzmühle, Eibenstraße 25  
**Info und Anmeldung:**  
 Mag. (FH) Birgit Hunyar, BSc  
 Tel. +43 7242 417 3011



## Vortrag: Rückenschmerzen aus Sicht der TCM

**Mag. Albert Sprung**  
**Wann:** Dienstag, 19. Februar, 14:00 Uhr  
**Wo:** Generationentreff Lichtenegg, Am Rosenhag 2  
**Info und Anmeldung:**  
 Mag. (FH) Birgit Hunyar, BSc  
 Tel. +43 7242 417 3011

Die Generationentreffs bieten als offene und parteilich unabhängige Zentren Aktivitäten, Vorträge, Dienstleistungen und vor allem gemütliche Geselligkeit für alle Generationen. Vormalig bekannt unter „Tagesheimstätten“, erleben die Treffs eine Modernisierung. Informieren Sie sich unter [www.wels.at/Generationentreffs](http://www.wels.at/Generationentreffs) über das neue Veranstaltungsprogramm!

## Kontakt und Öffnungszeiten

- **Generationentreff Lichtenegg, Am Rosenhag 2**
- **Generationentreff Knorrstraße, Knorrstraße 24**
- **Generationentreff Linzer Straße, Linzer Straße 126**
- **Generationentreff Noitzmühle, Eibenstraße 25**
- **Generationentreff Vogelweide, Eiselsbergstraße 31a**
- **Generationentreff Puchberg, Puchberger Straße 20**
- **Generationentreff Neustadt, Südtiroler Straße 44**
- **Quartiercafé Gartenstadt, Otto-Loewi-Straße 2**

Ingeborg Aitzetmüller, Tel. +43 7242 417 3788  
 Montag bis Mittwoch: 11:15 bis 17:00 Uhr  
 Gabriele Staudacher, Tel. +43 7242 530 19  
 Montag, Dienstag und Donnerstag: 08:00 bis 17:00 Uhr,  
 Mittwoch: 09:00 bis 17:00 Uhr; Freitag: 09:00 bis 16:30 Uhr  
 Beate Haip, Tel. +43 7242 431 98  
 Montag bis Donnerstag: 12:30 bis 16:30 Uhr  
 Stephanie Waser, Tel. +43 7242 417 3784  
 Montag, Dienstag und Donnerstag: 13:00 bis 17:00 Uhr  
 Janete Gruber, Tel. +43 7242 431 97  
 Montag bis Donnerstag: 11:30 bis 17:00 Uhr  
 Marion Harrer, Tel. +43 7242 207 392  
 Montag bis Donnerstag: 13:00 bis 17:00 Uhr  
 Monika Burndorfer, Tel. +43 7242 714 98  
 Montag bis Donnerstag: 13:00 bis 17:00 Uhr  
 Marion Harrer, Tel. +43 7242 207 392  
 Freitag: 13:00 bis 16:00 Uhr

## ELGA-Einführung: Wels nimmt Vorreiterrolle ein



Von der erfolgreichen Einführung der Elektronischen Gesundheitsakte – kurz ELGA – in den Häusern der Seniorenbetreuung der Stadt Wels überzeugte sich kürzlich Generationen-Stadträtin Margarete Josseck-Herd (Bild). Die Anbindung der stationären städtischen Einrichtungen an ELGA erfolgte aufgrund einer **gesetzlichen Verpflichtung**. Das Informationssystem wird unter anderem zwischen Ärzten, Apotheken, Spitälern und Pflegeein-

richtungen genutzt und hat zum **Ziel**, orts- und zeitunabhängigen Zugang zu ELGA-Gesundheitsdaten zu ermöglichen.

Auch Patienten erhalten über das österreichische Gesundheitsportal [www.gesundheit.gv.at](http://www.gesundheit.gv.at) mit Handysignatur oder Bürgerkarte Zugriff auf ihre eigenen Gesundheitsdaten (wie beispielsweise Befunde, Entlassungsbriefe und die persönliche Medikamentenübersicht).

## Vortrag zu „Sicherheit“ in den Generationentreffs



Auf großes Interesse stieß kürzlich ein **Vortrag** zum Thema „Sicher in den besten Jahren“ im Haus Leopold Spitzer. Im Beisein von Generationen-Stadträtin Margarete Josseck-Herd (links im Bild) informierte Evelyn Wolf, Sicherheitskoordinatorin an der Landespolizeidirektion, die Besucher über die Themen Einbruchschutz, Trickbetrügerei, „Sicher

auf der Straße“ sowie „Sicher im Internet und beim Einkaufen“. Interessierte haben am **Dienstag, 12. Februar** im Generationentreff Puchberg (Puchberger Straße 20) sowie am **Mittwoch, 13. März** im Generationentreff Lichtenegg (Am Rosenhag 2) jeweils um **14:00 Uhr** nochmals die Möglichkeit zum Besuch des Vortrages.

## Wir gratulieren

### 95. Geburtstag

**Margarethe Spitzer**  
Dr.-Schauer-Straße 5  
01.12.1923

**Adeline Hedwig Sperrer**  
Flurgasse 40  
12.12.1923

**Dr. Gertraud Berta  
Elise Käfer**  
Roseggerstraße 2/36  
16.12.1923

**Franz Staudinger**  
Zeileisstraße 17/5  
17.12.1923

### 96. Geburtstag

**Theresia Peisl**  
Oberfeldstraße 52/1  
03.12.1922

**Gertrud Maria Angela  
Scharmüller**  
Oberfeldstraße 52/1  
18.12.1922

### 97. Geburtstag

**Paula Werner**  
Kölpingstraße 4/2  
05.12.1921

### Goldene Hochzeit

**Waltraud und Maximilian  
Theischinger**  
Hözlstraße 10  
30.11.1968

**Milica und Wilhelm Barth**  
St.-Stefan-Straße 30  
28.12.1968

**Rosa und Volkwin Harald  
Lehner**  
Fichtenstraße 17  
16.12.1967

### Diamantene Hochzeit

**Hilda und Josef Mitterhuemer**  
Bauordenstraße 28  
20.12.1958



Ihren **100. Geburtstag** feierte **Franziska Fellner** am Samstag, 11. Jänner. Die gebürtige Günskirchnerin hatte elf Geschwister und arbeitete nach ihrer Schulzeit im Gastgewerbe. 1943 heiratete sie ihren Gatten Franz, mit dem sie zwei Kinder hat. Nach dem Zweiten Weltkrieg lebte Fellner als Hausfrau in Wels und wurde

Großmutter von drei Enkeln und Urgroßmutter von fünf Urenkelkindern. 2008 übersiedelte Fellner, die seit 50 Jahren Witwe ist, schließlich in das **Seniorenheim Bruderliebe**.

Dort gratulierten ihr Bürgermeister Dr. Andreas Rabl und Stadträtin Margarete Josseck-Herd zum besonderen runden Jubiläum.

## Angehörigentreffen der Demenzberatungsstelle

Persönliche Beratung und Erfahrungsaustausch

### Offene Angehörigentreffen

**Wann:** Jeden letzten Dienstag im Monat, 16:00 bis 18:00 Uhr  
**Wo:** Demenzberatungsstelle, Haus Leopold Spitzer, Hans-Sachs-Str. 22

**Kontakt:** +43 7242 417 3050



# ANGEHÖRIGENSCHULUNG „DEMENZ“



in der Demenzberatungsstelle, Haus Leopold Spitzer, Hans-Sachs-Straße 22

Um **Anmeldung** wird gebeten: Tel.: +43 7242 417 3050  
E-Mail: demenzberatungsstelle@wels.gv.at

**Mittwoch, 13. März 2019, 17:00 bis 20:00 Uhr**  
**„DEMENZ – EINE KRANKHEIT VERSTEHEN“**  
Mag. Isabel Flamme (Klinische Psychologin)

**Mittwoch, 20. März 2019, 17:00 bis 20:00 Uhr**  
**„KOMMUNIKATION UND UMGANG  
MIT BETROFFENEN“**  
Hannelore Mair (DGKP; Leitung Demenzberatungsstelle)

**Mittwoch, 27. März 2019, 17:00 bis 20:00 Uhr**  
**„GEMEINSAM DEN ALLTAG GESTALTEN“**  
Hannelore Mair (DGKP; Leitung Demenzberatungsstelle)



## DESIGN & KOMFORT

TOPPER\*  
GRATIS

\* Zum Bett Joyce Niche gibt es einen Topper im Wert von € 1.000,- Euro gratis dazu. Aktion gültig bis 31.8.2019

See<sup>+</sup>  
maschik  
Innenarchitektur



4600 wels, europastraße 43, [www.see-maschik.at](http://www.see-maschik.at)

# Seniorenfasching in der Stadthalle

## Rosenmontag, 4. März 2019 ab 14:00 Uhr

Weitere Informationen erhalten Sie bei der Seniorenbetreuung der Stadt Wels unter Tel. **+43 7242 417 3011**.

**Viel Vergnügen!**

**wels.at**



**WELS  
FEIERT**

**Eintritt  
frei!**



**Kinder suchen  
ein Zuhause.  
Die Stadt sucht  
Pflegeeltern.**



**Kontakt:** Kinder- und Jugendhilfe der Stadt Wels  
Tel. +43 7242 235 7710, E-Mail: [kjh@wels.gv.at](mailto:kjh@wels.gv.at)

Gültig vom 1. Februar 2019 bis 2. März 2019. Solange der Vorrat reicht! Irrtum, Satz- und Druckfehler vorbehalten.



## Die schönste Orchideen-Schau Österreichs!

Im Februar 2019

Wir zeigen unzählige Orchideenarten!

Über 7.000 Stück erwarten Sie in unserem Glashaus.

Unser bestens geschultes Personal hilft bei der Auswahl der richtigen Sorte für Ihren Standort und gibt Pflegetipps.

Orchideen-Mix  
im 12 cm Topf  
nur € **4,99**

Cymbidium  
14 cm Topf, 2-3 Blütenrispen  
€ **19,90**

Orchideenarrangements in edler Keramik mit attraktiven Begleitpflanzen, wie Tillandsien oder Farne.

Orchideen-Keramik  
Symbolfoto  
ab € **2,99**

Orchideen-Dünger  
500 ml nur € **4,95**  
250 ml nur € **3,85**

Orchideen-Erde  
5 Liter nur € **3,99**

Die „Erlebnisgärtnerei“ in Oberösterreich.

**50 JAHRE GÄRTNEREI**

**DOPETSBERGER**

Alles **GRÜN** aus einer Hand!

[www.dopetsberger.at](http://www.dopetsberger.at)

4600 Wels, Flugplatzstraße 38, Tel. 07242 - 420 54, geöffnet von Mo-Fr 8-18 Uhr, Sa 8-17 Uhr









**Volkshochschule der Stadt Wels** - Maria-Theresia-Straße 33/I (Herminenhof)  
Tel. +43 7242 235 7120 od. 7110 - E-Mail: vhs@wels.gv.at - Web: www.wels.at/vhs

### WIRBELSÄULENGYMNASTIK MIT BECKENBODENTRAINING

15 Zusammenkünfte, ab zehn Teilnehmern  
Ab Di, 05. März, 18:30 bis 19:30 Uhr  
VHS Perna, Andrea Gonglach  
57 Euro, 192-PE  
Ab Mi, 06. März, 09:00 bis 10:00 Uhr  
VHS Perna, Andrea Gonglach  
57 Euro, 194-PE

### RÜCKENFIT

15 Zusammenkünfte, ab zwölf Teilnehmern  
Ab Mi, 13. Februar, 18:30 bis 19:30 Uhr  
VHS Noitzmühle, Andrea Gonglach  
57 Euro, 202-NO

### RÜCKENFIT - Für Männer

15 Zusammenkünfte, ab zwölf Teilnehmern  
Ab Mi, 13. Februar, 19:30 bis 20:30 Uhr  
VHS Noitzmühle, Andrea Gonglach  
57 Euro, 204-NO

### SCHWANGERSCHAFTSYOGA

Sechs Zusammenkünfte, ab sechs Teilnehmern  
Ab Mi 13. März, 17:00 bis 18:30 Uhr  
VHS Noitzmühle, Angelika Leithinger  
68 Euro, 234-NO

### DIE „NEUE PHASE DES FRAU SEINS“ HORMON YOGA

Sechs Zusammenkünfte, ab sechs Teilnehmern  
Ab Do, 07. Februar, 16:30 bis 17:30 Uhr  
VHS Noitzmühle, Angelika Leithinger  
68 Euro, 238-NO

### YOGA - MEDITATION

Acht Zusammenkünfte, ab zehn Teilnehmern  
Ab Do, 07. März, 19:00 bis 21:00 Uhr  
VHS Noitzmühle, Gerhard-Adityah Schoder  
79 Euro, 245-NO

### PRE-KANGA – Dein kugelrundes Workout

(von der ersten bis zur letzten SSW)  
Sechs Zusammenkünfte, ab acht Teilnehmern  
Ab Mo, 18. März, 17:50 bis 18:50 Uhr, VHS  
Noitzmühle, Pia Gottinger  
75 Euro, 706-NO

## MASSAGE

### FUSSREFLEXZONENMASSAGE - Für den Hausgebrauch

Eine Zusammenkunft, ab fünf Teilnehmern  
Sa, 09. Februar, 09:00 bis 13:00 Uhr  
VHS Perna, Wilhelm Lehner  
30 Euro, 265-PE

## ZUMBA

### ZUMBA® - STEP

15 Zusammenkünfte, ab zwölf Teilnehmern  
Ab Do, 14. Februar, 19:30 bis 20:30 Uhr  
Kindergarten Neustadt, Jolanta Müller  
63 Euro, 267-ZE

### ZUMBA® - FITNESS

15 Zusammenkünfte, ab zwölf Teilnehmern  
Ab Mo, 11. Februar, 09:00 bis 10:00 Uhr  
VHS Perna, Kirsten Kagerer  
63 Euro, 275-PE  
Ab Do, 14. Februar, 18:00 bis 19:00 Uhr  
VHS Noitzmühle, Daniela Pohn  
63 Euro, 277-NO  
Ab Do, 14. Februar, 19:00 bis 20:00 Uhr  
VHS Perna, Kirsten Kagerer  
63 Euro, 279-PE

## MUSIK



### KLAVIER - Für Anfänger und Fortgeschrittene

Acht Zusammenkünfte, pro Teilnehmer  
40 Minuten Einzelunterricht  
Termin nach Vereinbarung  
Ab Mi, 13. Februar  
VHS Noitzmühle, Tamara Imlinger  
420 Euro, 287-NO

### GITARRE - Für Anfänger

Sechs Zusammenkünfte, ab sechs Teilnehmern  
Ab Mo, 25. Februar, 18:00 bis 19:30 Uhr  
VHS Noitzmühle, Kurt Reisinger  
52 Euro, 289-NO  
Ab Mi, 27. Februar, 18:00 bis 19:30 Uhr  
VHS Perna, Kurt Reisinger  
52 Euro, 291-PE

### STEIRISCHE HARMONIKA - Für Einsteiger und Wiedereinsteiger

Acht Zusammenkünfte  
pro Teilnehmer 60 Minuten Einzelunterricht  
Termin nach Vereinbarung, ab Di, 19. Februar  
VHS Noitzmühle, Herbert Zöbl  
312 Euro, 295-NO

## KOCHEN

### SPANISCHE VEGGIE - TAPAS

Eine Zusammenkunft, ab sechs Teilnehmern  
Di, 12. Februar, 18:00 bis 21:30 Uhr  
VHS Perna, Ana Gomez  
25 Euro, 306-PE

## KULTUR & GESELLSCHAFT

### AHNENFORSCHUNG - Irgendwann interessiert es jeden

Vier Zusammenkünfte, ab fünf Teilnehmern  
Ab Do, 14. März, 19:30 bis 21:30 Uhr  
Stadtarchiv Herminenhof, Mag. Karin  
Bachschweller, 72 Euro, 323-ZE

### MENTALTRAINING – Ziele setzen und erreichen

Sechs Zusammenkünfte, ab sechs Teilnehmern  
Mo, 04. März, 10:00 bis 11:30 Uhr  
VHS Noitzmühle, Barbara Pöttinger  
65 Euro, 702-NO  
Di, 05. März, 19:00 bis 20:30 Uhr  
VHS Noitzmühle, Barbara Pöttinger  
65 Euro, 703-NO

## TANZEN FÜR ERWACHSENE



### POLEDANCE

Sechs Zusammenkünfte, ab sechs Teilnehmern  
Ab Fr, 08. Februar, 18:00 bis 19:00 Uhr  
Tina Hipfl Sports Steinhaus, Tina Hipfl  
68 Euro, 344-ZE

### HOOPDANCE - Für Anfänger

Zehn Zusammenkünfte, ab acht Teilnehmern  
Ab Di, 05. Februar, 19:00 bis 20:30 Uhr  
VHS Noitzmühle, Michaela Neuwirth  
85 Euro, 351-NO

### URBAN DANCE - FITNESS

15 Zusammenkünfte, ab zehn Teilnehmern  
Ab Do, 14. Februar, 20:15 bis 21:15 Uhr  
VHS Noitzmühle, Klaus Brunner  
59 Euro, 371-NO

# Der Höhepunkt der Narrenzeit in Wels

Bei der zweiten Welser Faschings-Revue am 2. März in den Minoriten und beim FUZO-Fasching (5. März) heißt es heuer in Wels wieder: WALLA WALLA. Der fünften Jahreszeit wird heuer in Wels wieder besonders gewürdigt. Die Tourismusregion Wels sowie das Wirtschaftsservice Wels (Seite 15) berichten über das erfolgreiche Jahr 2018 und geben einen Ausblick auf das „Maximilian I. Gedenkjahr“ 2019.

von Herrn Lederer

## Buntes Faschingstreiben in Wels

Mit dem Welser Schelmenrat bekommt der Welser Fasching tatkräftige Unterstützung und bringt neuen Schwung zur lustigen Jahreszeit der Stadt. Am Faschingsamstag veranstalten die Schelmen das 2. Welser Faschings Revue zum Thema „Discofieber“ und am Faschingsdienstag, den 05.03. ist die ganze Welser Innenstadt beim FUZO-Fasching wieder in bester Faschingslaune.

## Kartenverkauf:

Wels Info, Stadtplatz 44

## Fasching in der Fußgängerzone

Am Faschingsdienstag startet in der Innenstadt der „FUZO – FASCHING“. In der Schmidt- und Bäcker-gasse wird es wieder lustig. Mit zahlreichen Straßenmusikanten, Live-Acts, Auftritten von Faschingsgilden, Foodtrucks, Gewinnspielen und vielen weiteren Programmpunkten ist die ganze Welser Innenstadt wieder verkleidet auf den Beinen, bevor die Partys in der Welser Gastronomie bis in die frühen Morgenstunden ausklingen.

**Welser EIS-8erBahn noch bis zum 24. Feb. 19 mitten am Stadtplatz**



## Tourismusregion Wels

### Nächtigungsrekord in der Tourismusregion Wels

2018 war das bisher erfolgreichste Jahr in der Geschichte der Tourismusregion Wels. Und das nicht nur in der Betrachtung der Gesamtnächtigungszahl von 224.471 des neuen Verbandes. Sowohl die Stadt Wels, als auch die Markt-gemeinde Sattledt haben ein Rekordergebnis erzielt. Die erste Jahresbilanz fällt äußerst positiv aus, im Zeitraum von Januar bis Dezember reisten 129.243 Gäste an, ein Anstieg von 7,9 Prozent im Vergleich zu 2017. Weiteren Grund zum Jubeln gibt es bei der Zahl der Nächtigungen. Die Beherbergungsbetriebe der Region schlossen das Jahr 2018 mit einem Spitzenergebnis von 224.471 Nächtigungen ab. Ein Anstieg von 11,2 Prozent und der höchste Wert seit Aufzeichnungen der Statistik in beiden Gemeinden. Die Stadt Wels konnte 2018 erst zum zweiten Mal in der Geschichte über 100.000 Gäste begrüßen. 104.106 Gäste haben 183.873 Nächte in der

Stadt verbracht. Dies sind ein Plus von 6,1 Prozent bei den Ankünften und ein Plus von 10,2 Prozent bei den Nächtigungen im Vergleich zum Vorjahr.

### Strategie 2019 - 2023

Die Tourismusregion Wels hat gemeinsam mit Akteuren aus Hotellerie, Gastronomie, Wirtschaft, Handel, Kultur und Vertretern der Gemeinden die strategische Ausrichtung für die nächsten fünf Jahre definiert. Schwerpunktthemen wie Genuss für „Körper, Geist und Seele“, Bewegung, Wirtschaftstourismus, Großveranstaltungen, Führungen und Rahmenprogramme wurden definiert. Neben der Produktentwicklung und Vermarktung dieser Schwerpunkte wird besonderes Augenmerk auf das Thema Digitalisierung und die Steigerung des Tourismusbewusstseins in der Region liegen.

Wels Marketing & Touristik GmbH  
Tourismusverband Wels  
Welser Christkind GmbH

Stadtplatz 44, 4600 Wels  
+43 7242 67722 22, wels.at





Alle Infos und der Folder zum Download sind hier zu finden:

**WELS.AT → VERWALTUNG →  
LEBENSBEREICHE → LEBEN IN WELS →  
JUGEND → FERIENPROGRAMME**

**Stadt Wels - Dienststelle Schule, Sport und Zukunft**  
Rosenauer Straße 70, Bianca Urban, Tel. +43 7242 235 6180

<b>Montag</b>	07:00 bis 12:00 Uhr und 14:00 bis 16:00 Uhr
<b>Dienstag</b>	07:00 bis 12:00 Uhr und 14:00 bis 16:00 Uhr
<b>Mittwoch</b>	07:00 bis 12:00 Uhr
<b>Donnerstag</b>	07:00 bis 12:00 Uhr und 14:00 bis 16:00 Uhr
<b>Freitag</b>	07:00 bis 12:00 Uhr



**WELS  
ERLEBT**

## Programm in den Semesterferien 2019

Auch heuer sorgen wir mit einem spannenden  
Programm für kurzweilige Semesterferien!



**MEHR.**

**FÜR IHR RECHT.**

**Nutzen Sie die Leistungen Ihrer AK!**

**DR. JOHANN KALLIAUER**  
AK-Präsident

- ▶ **310.000 Beratungen jährlich** zu den Themen Arbeit, Recht, Steuern, Konsumentenschutz, Bildung und Gesundheit
- ▶ **102 Millionen Euro** holen die AK-Rechtsexperten/-innen bei Rechtsstreitigkeiten für die AK-Mitglieder zurück
- ▶ **95 Prozent der Arbeitnehmer/-innen** sind mit der gebotenen Leistung zufrieden

[ooe.arbeiterkammer.at](http://ooe.arbeiterkammer.at)

**AK**  
Oberösterreich

# Energiesparmesse 2019: Vom Haustraum zum Traumhaus

Von Freitag, 1. bis Sonntag, 3. März bieten die Aussteller der Energiesparmesse wieder erstklassige und innovative Produkte für jeden Bereich des Bauens.

Vom Keller über die Haustechnik, neueste Dämmstoffe und Küchen bis hin zu Fenstern, Türen und dem Dach, ob Badezimmer oder Heizungssystem – in Wels finden Besucher zu allen Abschnitten des Bauens das richtige Produkt, direkt zum Anfassen.

Heuer setzt die Energiesparmesse einen **Schwerpunkt** auf die Themen Renovierung, Sanierung und Modernisierung. Das Angebot der Aussteller ermöglicht an nur einem Tag, mit der Realisierung zu beginnen. Das umfangreiche Vortrags- und Beratungsangebot in Kooperation mit dem Energiesparverband Oberösterreich hilft bei der Planung, Entscheidung und Auswahl der richtigen Er-



neuerungsmaßnahmen. Schwerpunkttag: Sonntag 3. März.

Die **BauArena** in Halle 1 bietet Baucoaching direkt von den Fachleuten der Branche. Individuell auf die Bedürfnisse jedes Einzelnen abgestimmt, können

Bauherren das Angebot nach vorheriger Anmeldung nutzen. Die BauArena-Vortragsbühne bietet geballte Information in 30-minütigen Experten-Vorträgen.

Die Halle 21 wird zu Österreichs größter **Bäderschau**. Besucher

erleben hier Designtrends und Sanitär-Technik in Perfektion.

Ermäßigte Vorverkaufstickets und alle Messeinformationen finden Interessierte im Internet unter [www.energiesparmesse.at](http://www.energiesparmesse.at).

## Dreifachmesse für Outdoor-Fans



Egal ob Groß oder Klein, das Messtrio „Fishing Festival“, „Bogensport Wels“ und „Bike Festival Austria“ garantiert von Samstag, 9. bis Sonntag, 10. Februar ein abwechslungsreiches Action- und Rahmenprogramm für die ganze Familie.

• Fishing Festival: Faszination Angeln & Fliegenfischen ([www.fishing-festival.at](http://www.fishing-festival.at))

**fishing-festival.at)**

• Bike Festival Austria: Österreichs Trendmesse für Fahrräder und E-Bikes ([www.bike-festival.at](http://www.bike-festival.at))

• Bogensportmesse: Europas führende Bogensportmesse ([www.bogensportmesse.at](http://www.bogensportmesse.at))

Drei Messen – ein Ticket!

Mehr Infos auf [www.messe-wels.at](http://www.messe-wels.at) im Internet.



Aktuell zum Verkauf sowie zur Vermietung stehende  
**Häuser und Wohnungen  
der Stadt Wels**  
finden Sie unter

[www.wels.at/realitaeten](http://www.wels.at/realitaeten)

Meinen Führerschein

riskiere ich nicht –

dafür gibt es das





Welser Sammeltaxi!



# MESSETERMINE 2019



**F** nur für Fachbesucher

	<b>Fishing Festival</b> <a href="http://www.fishing-festival.at">www.fishing-festival.at</a> Faszination Angeln & Fliegenfischen	9. - 10. Februar
	<b>Bogensportmesse</b> <a href="http://www.bogensportmesse.at">www.bogensportmesse.at</a> Die führende Bogensportmesse im deutschsprachigen Raum	9. - 10. Februar
	<b>Bike Festival Austria</b> <a href="http://www.bike-festival.at">www.bike-festival.at</a> Österreichs Trend-Messe für Fahrrad und E-Bike	9. - 10. Februar
	<b>Energiesparmesse</b> <a href="http://www.energiesparmesse.at">www.energiesparmesse.at</a> Die 3-Fachmesse für BAU, BAD, ENERGIE	1. - 3. März 27. Februar, SHK-Fachtag 28. Februar, Bau- & SHK-Fachtag
	<b>Handwerk</b> <b>F</b> <a href="http://www.handwerk-wels.at">www.handwerk-wels.at</a> Fachmesse für Holz, Werkzeug, Farbe & Handel	13. - 16. März
	<b>Kreativmesse</b> <a href="http://www.kreativ-messe.at">www.kreativ-messe.at</a> Alles rund um Handarbeiten, Selbermachen und Kunsthandwerk!	29. - 31. März
	<b>Die Kuchenmesse</b> <a href="http://www.kuchenmesse.at">www.kuchenmesse.at</a> Österreichs Messe für Kuchen und Tortendekoration	29. - 31. März
	<b>Blühendes Österreich</b> <a href="http://www.gartenmesse.at">www.gartenmesse.at</a> Österreichs erfolgreichste Gartenmesse	5. - 7. April
	<b>Urlaub &amp; Camping</b> <a href="http://www.urlaub-camping.at">www.urlaub-camping.at</a> Österreichs beliebteste Freizeitmesse	5. - 7. April
	<b>Welser Volksfest</b> <a href="http://www.welser-volksfest.at">www.welser-volksfest.at</a> Eintritt frei!	5. - 7. April Probebeleuchtung 4. April - ab 18 Uhr
	<b>PFERD Wels</b> <a href="http://www.pferd-wels.at">www.pferd-wels.at</a> Pferdefachmesse mit 4 Shows „Nacht der Pferde“	30. Mai - 2. Juni
	<b>Welser Volksfest</b> <a href="http://www.welser-volksfest.at">www.welser-volksfest.at</a> Eintritt frei!	13. - 15. September Probebeleuchtung 12. Sept. - ab 18 Uhr
	<b>Classic Austria</b> <a href="http://www.classic-austria.at">www.classic-austria.at</a> Die Messe für Young- und Oldtimer	20. - 22. September
	<b>Caravan Salon Austria</b> <a href="http://www.caravan-wels.at">www.caravan-wels.at</a> Österreichs Messe für Camping & Caravanning	16. - 20. Oktober
	<b>Life</b> <a href="http://www.life-messe.at">www.life-messe.at</a> Die Messe für meine Gesundheit!	25. - 27. Oktober
	<b>TRANSfair</b> <b>F</b> <a href="http://www.transfair-wels.at">www.transfair-wels.at</a> Erste österreichische Messe für Nutzfahrzeuge	28. - 30. November



# WELS

## Tiere des Monats aus der Arche Wels



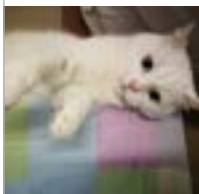
### ARON

Der 2008 geborene Rüde zählt zu den Hundeopas im Tierheim. Für seine zehn Jahre ist er noch ganz rüstig, Spaziergänge sollten regelmäßig, jedoch nicht mehr allzu lange sein. Aron liebt Kuscheleinheiten mit seinen Bezugspersonen und ist sehr gelehrig. Mit Rüden versteht er sich leider nicht, Hündinnen liebt er jedoch.



### LUCY

Die 2015 geborene Hündin Lucy ist Fremden gegenüber anfangs eher skeptisch. Hat sie jedoch einmal Vertrauen gefasst, überschüttet sie einen mit Liebe und Zuneigung. Sie ist eine Seele von Hund und liebt es zu kuscheln. Aufgrund ihrer stattlichen Größe und ihrem ausgeprägten Jagdinstinkt suchen wir für sie eine kinderlose Familie mit Hundeerfahrung.



### WOLFI

Der zweijährige Wolfi wurde bei uns abgegeben, da er sich nicht mit den anderen Katzen im Haushalt verträgt. Menschen gegenüber ist er jedoch sehr zugänglich und liebt ausführliche Streicheleinheiten. Wir suchen für ihn einen Einzelplatz mit Freigang.



### MICHELLE

Michelle wurde bei uns abgegeben, da ihrer alten Familie die Anzahl an Katzen über den Kopf gewachsen war. Die zweijährige getigerte Katze ist sehr scheu. Wir suchen für sie daher eine geduldige Familie, die ihr die Zeit geben möchte, Vertrauen zu Menschen zu fassen und aufzutauen.



### RAYA UND RICO

Die beiden süßen Hasen wurden abgegeben, da sie ihren Besitzern zu viel Arbeit machten. Nachdem sie ihr bisheriges Leben gemeinsam verbracht haben, suchen wir nun einen Platz, an dem sie auch ihr restliches Hasenleben gemeinsam verbringen können.



Arche Wels Tierheimstraße 40, Tel. +43 7242 235 7658, E-Mail: tierheim@wels.gv.at  
Web: [www.wels.at](http://www.wels.at) → Verwaltung → Leben in Wels → Tiere → Tierheim Arche Wels  
Öffnungs- und Spaziergehzeiten: Di, Mi, Fr, Sa: 13:00 bis 17:00 Uhr



Wolfgang Burgstaller, Josef Spiesberger, Dr. Ernst Kreilmeier, Karl Zaunmair, Peter Kletzmayr, Stadtrat Peter Lehner, Franz Berger und Reinhard Habermayer (v.l.).

## Imkerverein Wels besticht mit Qualitätshonig!

Bei der Jahreshauptversammlung des Welser Imkervereins wurden wieder sämtliche Goldauszeichnungen der Welser Imker präsentiert. Insgesamt **26 Goldhonige** wurden im Jahre 2018 vom Labor des oberösterreichischen Imkereizentrums prämiert.

Stadtrat Peter Lehner gratulierte den Ausgezeichneten ganz herzlich und betonte in seiner Laudatio, dass er die Arbeit des **Welser Imkervereins** sehr schätzt und auch täglich den hervorragenden Welser-Land-Honig genießt.

### Die Amtsblatt Ausgabe 1/2019

erscheint am Montag, 11. März 2019



BESTATTUNG DER STADT WELS GMBH

Wenn Sie uns brauchen .....

... sind wir, wie gewohnt, in unseren  
Büroräumen am Stadtplatz 20  
gegenüber der Stadtpfarrkirche,  
beim Eingang zum Burggarten  
für Sie da!



4600 Wels, Stadtplatz 20  
Telefon 0 72 42 / 47 0 64  
[office@bestattung-wels.at](mailto:office@bestattung-wels.at)  
[www.bestattung-wels.at](http://www.bestattung-wels.at)

Unsere Trauerfeiertermine auch auf unserer Homepage!



Gratulierten dem FC Wels zum Hallenmeistertitel: Sportreferent Vizebürgermeister Gerhard Kroiß und Vereinspräsidentin Vizebürgermeisterin Silvia Huber.

## FC Wels gewann Stadtmeisterschaften

Anfang Jänner wurde die Raiffeisen Arena Lichtenegg wieder in ein Fußballspielfeld verwandelt: Vor vollen Rängen krönte sich der **FC Wels**, der in diesem Jahr auch **Veranstalter** der 46. Welscher Stadtmeisterschaften war, in einem Bewerb zum **Stadtmeister** und Turniersieger 2019.

Nach dem zweiten Rang in der Vorrunde wartete im Kreuzspiel WSC/Hertha auf den FC Wels. Im

großen Welscher Derby setzte sich der Veranstalter knapp mit einem 4:3-Sieg durch. In einem spektakulären und hitzigen Finale konnte sich der FC Wels anschließend mit 3:1 gegen den SV Wallern durchsetzen. Spieler des Turniers und Torschützenkönig mit zehn Treffern wurde Albin Ramadani (WSC Hertha). Zum Torwart des Turniers wurde Rene Engel vom SV Wallern gewählt.



## GESUND & FIT IM WELLDORADO

### WELLDORADO-COLLEGE mit der Sporttherapie Wels

Detailprogramme finden Sie auf [wels.at/welldorado](http://wels.at/welldorado)

**Mittwoch, 6. Februar 2019**

### Alte Heilmethoden der Bauern und Wilderer

Vortragender:

Univ.-Prof. Dr. Roland Girtler

[www.univprofdrgirtler.at](http://www.univprofdrgirtler.at)

**Mittwoch, 13. März 2019**

### Akupunktur – mit Nadeln gegen den Schmerz

Vortragender: Dr. Wolfgang Raus

**Dauer:** Ca. eine Stunde, Beginn jeweils Mittwoch, 18:30 Uhr

**Ort:** Welldorado, Rosenauer Straße 70, Mehrzwecksaal (1. Stock)

**Eintritt:** 5 Euro (beinhaltet einen Gutschein für einen dreistündigen Saunabesuch, inklusive Eintritt in das Hallenbad)



# TEAMPLAYER WILLKOMMEN.

# 1



starlim//sterner beschäftigt mehr als 1.400 Mitarbeiter in der internationalen Unternehmensgruppe und ist der größte Verarbeiter von Flüssig-Silikon weltweit. Für unser neues Werk III in Lambach suchen wir deshalb 100 motivierte Mitarbeiter.

NEUE MITARBEITER  
FÜR LAMBACH

[www.starlim-sterner.com](http://www.starlim-sterner.com)



Lust auf neue Herausforderungen?

**BEWIRB DICH:** [www.starlim-sterner.com](http://www.starlim-sterner.com)

starlim  sterner  
silicone at its best

# Aktuelle Immobilien-Angebote im Raum Wels:



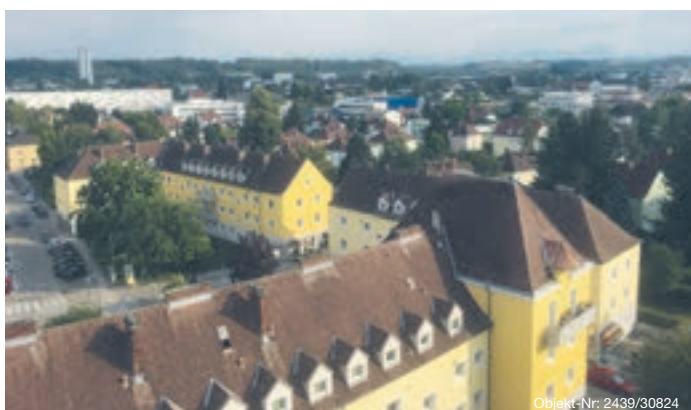
## Modernes Einfamilienhaus

- in ruhiger Stadtrandlage
- ca. 107 m<sup>2</sup> Wohnfläche, ca. 580 m<sup>2</sup> Grundstücksgröße
- energiesparende Luftwärmepumpe mit Fußbodenheizung
- nicht barrierefrei
- HWB: 45 kWh/m<sup>2</sup>a Klasse B, fGEE: 0,7, Klasse A+
- Kaufpreis: EUR 321.432,- (belagsfertig exkl. Anschlusskosten)



## Generalsanierte Eigentumswohnung

- in zentraler Innenstadtlage
- ca. 97,4 m<sup>2</sup> Wohnfläche
- Einkaufsmöglichkeiten und Busverbindungen in unmittelbarer Nähe
- nicht barrierefrei
- HWB: 84,1 kWh/m<sup>2</sup>a, Klasse C
- Kaufpreis: EUR 160.000,-



## Eigentumswohnung in ruhiger Lage

- im Welser Stadtteil Vogelweide
- ca. 89,66 m<sup>2</sup> Wohnfläche
- erstklassige Infrastruktur: Nahversorger, Ärzte, Busverbindung uvm. in direkter Umgebung
- nicht barrierefrei
- HWB: 90,78 kWh/m<sup>2</sup>a, Klasse D
- Kaufpreis: EUR 155.000,-



Beratung in Ihrer Region:

**Michael Fuchsberger**

Telefon: +43 676 81 41 92 81  
fuchsberger@raiffeisen-immobilien.at

Servicecenter für  
Detailunterlagen:

Telefon: +43 50 65 96-8002  
anfragen@raiffeisen-immobilien.at

[www.raiffeisen-immobilien.at](http://www.raiffeisen-immobilien.at)



**Raiffeisen  
Immobilien**





## Wohnungsservice übersiedelt

Seit Freitag, 1. Februar 2019 finden Sie das  
Wohnungsservice in den Räumen des  
Fundservice, Eingang Stadtplatz 3, Zi. 10.

Ansprechpartnerin ist wie bisher **Nadine Ziomek**  
unter **Tel. +43 7242 235 4490**.

Ab diesem Zeitpunkt werden auch die  
Kirchenaustritte für die Bürger von Wels-Stadt  
und Wels-Land vom Wohnungsservice  
bearbeitet (wos@wels.gv.at).

### Die neuen Öffnungszeiten:

Mo, Di, Do: 08:00 bis 13:00 Uhr und  
14:00 bis 16:30 Uhr  
Mittwoch: 08:00 bis 13:00 Uhr  
Freitag: 08:00 bis 12:30 Uhr

**Terminvereinbarungen** sind jederzeit für  
Mo, Di und Do von 14:00 bis 16:30 Uhr möglich!  
Auch online unter [www.wels.at](http://www.wels.at)



© Foto: Jan Frankl



## WELS

# MATCH ME IF YOU CAN



Kabarettabend mit Nina Hartmann & Olivier Lendl  
**INTERNATIONALER FRAUENTAG 2019**

**Donnerstag, 7. März 2019, 19:00 Uhr**  
Sparkasse OÖ, Sparkassensaal, Eingang Hessenstraße

**Der Eintritt zur Veranstaltung ist frei!**  
Ab Montag, 4. Februar 2019 erhalten Sie Zählkarten (freie Platzwahl,  
maximal zwei Karten pro Reservierung) per E-Mail unter [fg@wels.gv.at](mailto:fg@wels.gv.at)  
oder telefonisch unter Tel. +43 7242 235 5050.

## Ombudsmann für Wohnungs- angelegenheiten

Gemeinderat Egon Schatzmann  
hält jeden **ersten Mittwoch  
im Monat** von **08:00 bis 12:00  
Uhr** im Rathaus, Stadtplatz 1,  
Zimmer 108, 1. Stock, seinen  
**Sprechtag** ab.

## Mieterschutz- verband O.Ö.

Einen Sprechtag hält der Mieter-  
schutzverband O.Ö.

**jeden Dienstag  
von 09:00 bis 12:00 Uhr**

in der AK-Bezirksstelle,  
Roseggerstraße 8 ab.  
Telefon +43 680 219 38 48.

## Anmeldung Bürgerfragestunde - Gemeinderat, Montag, 18. März 2019

### Meine Frage richtet sich an:

Bürgermeister .....

Vizebürgermeister .....

Stadtrat .....

Fraktion der .....

(Bitte den Namen der gewünschten Ansprechperson bzw. Fraktion eintragen)

### Meine Frage lautet :

.....

.....

.....

.....

**Anmeldefrist: Mittwoch, 13. März 2019**



DIE NEUE SONDERAUSSTELLUNG  
**DER TRAUM VOM FLIEGEN**

**SEMESTERFERIEN** im einzigartigen  
**MITMACH-MUSEUM**

Lassen Sie sich von unseren **WORKSHOPS** mitreißen und erleben Sie **NEUES!**

- Die Reise dreht sich rund um das Fliegen, vom eigenem Flugzeugbau bis hin zu dem Thema Fallschirmspringen
- LEGO® – Wettbewerb, werde kreativ!

Die gesamten Semesterferien von 10:00 - 18:00 Uhr geöffnet

Infos und Anmeldung unter [www.welios.at](http://www.welios.at)

**Für die ganze FAMILIE!**

**welios®**  
Zukunft begreifen







Welios®, Weliosplatz 1, 4600 Wels  
 Tel: +43 (0)7242-908 200

**Wichtig!** Die Anwesenheit des Antragstellers bei der Sitzung ist erforderlich. Pro Antragsteller ist **nur eine Frage zu einem Thema** zulässig und **pro Jahr** sind **maximal drei Anfragen pro Person** möglich. Dauer der Fragestunde: Max. eine Stunde

**Absender:** (Angaben bitte in Blockschrift)

Name

.....

Adresse

.....

.....

Telefon

.....

Datenschutzerklärung: Mit der Anmeldung zur Bürgerfragestunde erkläre ich mich einverstanden, dass die für die magistratsinterne Bearbeitung (Vorbereitung der Antworten) erforderlichen personenbezogenen Daten automatisationsunterstützt verwendet werden. Ein Widerruf dieser Datenschutzerklärung ist jederzeit schriftlich möglich.

Postentgelt beim Empfänger einheben!



Magistrat der Stadt Wels

Rathaus  
Stadtplatz 1  
4601 Wels

Oder per Mail an:  
[buergerfragestunde@wels.gv.at](mailto:buergerfragestunde@wels.gv.at)

Pensionsversicherungsanstalt  
Sprechtag

**Montags, mittwochs und freitags von 08:00 bis 14:00 Uhr** in der GKK Wels.

Bei Feiertagen ist kein Ersatztermin vorgesehen.

Zur Vorsprache ist ein Lichtbildausweis als Identitätsnachweis mitzubringen.

**Telefonische Voranmeldung:**  
Tel. +43 5 780 737 39 00

Pflegeeltern gesucht!



**Kinder- und Jugendhilfe der Stadt Wels**

Stadtplatz 1, 4600 Wels  
Tel. +43 7242 235 7700  
E-Mail: [kjh@wels.gv.at](mailto:kjh@wels.gv.at)  
Web: [www.wels.gv.at](http://www.wels.gv.at)

Wir suchen für unseren **Stadtrechnungshof** eine/n

## JURISTISCHE/N PRÜFER/IN

(VOLLBESCHÄFTIGUNG, REFERENTIN/REFERENT IN DER  
FUNKTIONSLAUFBAHN 11, MINDESTBRUTTOGEHALT: 3.127,50 EURO)

In dieser anspruchsvollen und verantwortungsvollen Position wirken Sie bei der Erfüllung der vielfältigen Aufgaben des Stadtrechnungshofes mit.

### Aufgabenbereich:

Erstellung von Prüfberichten und gutachtlichen Äußerungen unter den Gesichtspunkten der Ordnungsmäßigkeit, Sparsamkeit, Wirtschaftlichkeit, Rechtmäßigkeit und Zweckmäßigkeit betreffend die Organisationseinheiten des Magistrates der Stadt Wels. Sie sind Ansprechpartner für sämtliche juristische Fragestellungen im Aufgabenbereich des Stadtrechnungshofs.

### Besondere Bewerbungsvoraussetzungen:

- Abgeschlossenes Studium der Rechtswissenschaften
- Idealerweise verfügen Sie über einschlägige Ausbildungen oder Erfahrung im betriebswirtschaftlichen Bereich
- Umfassende Kenntnisse in den Bereichen Verfassungs-, Verwaltungs- und Privatrecht
- Praktische Erfahrung in Rechtsberatung und Rechtsbegutachtung
- Erfahrung in der Bearbeitung und Abgabe von legistischen Stellungnahmen
- Erfahrung in Verhandlungsführung, Konfliktlösung und Wissensvermittlung
- Ausgeprägtes analytisches Denken
- Hohes Qualitäts- und Risikobewusstsein
- Teamfähigkeit

Wir suchen für unsere **Abteilung Baudirektion, Dienststelle Stadtentwicklung**, eine(n)

## BAUTECHNISCHE/N ZEICHNER/IN

(VOLLZEITBESCHÄFTIGUNG, FUNKTIONSLAUFBAHN 17,  
MINDESTBRUTTOGEHALT: 2.151,00 EURO)

mit den Aufgabenschwerpunkten Zeichenarbeiten für Flächenwidmungs- und Bebauungspläne und Zeichnen von Plänen zu verschiedenen Sachthemen. Weitere Hauptaufgaben sind neben diversen Grundlagenerhebungen die Auswertung verschiedener Datenbestände sowie das Erstellen der Grundlagen für die Ordnungspläne nach dem Oö. Raumordnungsgesetz.

### Besondere Bewerbungsvoraussetzungen:

- Abschluss einer Lehre als bautechnische(r) Zeichner(in)
- Idealerweise bringen Sie Erfahrung im Bereich Stadtplanung und örtliches Entwicklungskonzept mit und verfügen über
- Kenntnisse im Bereich CAD (AutoCAD und OOC Planungstools) und GIS

**Bewerbungsfrist: Montag, 18. Februar 2019**

**Allgemeine Bewerbungsvoraussetzungen:** Erfüllung der Anstellungserfordernisse nach den dienstrechtlichen Vorschriften, österreichische oder EU-Staatsbürgerschaft

**Informationen:** Bewerbungen und Anfragen richten Sie bitte an den Magistrat der Stadt Wels, 4600 Wels, Stadtplatz 1, Dienststelle Personal, Rathaus, 4. Stock, Zi. 431, Hermann Fuchs, Tel. +43 7242 235 4100, E-Mail: pers@wels.gv.at.

Weitere Informationen zu diesen und anderen Stellenausschreibungen (eww ag und Welios® - OÖ Science Center Wels) finden Sie auf unserer **Homepage unter [www.wels.at/verwaltung](http://www.wels.at/verwaltung)**



Wir suchen für unsere **Finanzdirektion** eine/n betriebswirtschaftliche/n Referent/in in Vollbeschäftigung:

## BETRIEBSWIRT/IN

MIT BERUFSERFAHRUNG: FUNKTIONSLAUFBAHN 11  
MINDESTBRUTTOGEHALT: 3.127,50 EURO

ALS BERUFSEINSTEIGER: FUNKTIONSLAUFBAHN 16  
(IN AUSBILDUNG) MINDESTBRUTTOGEHALT: 2.263,50 EURO



In dieser anspruchsvollen und verantwortungsvollen Position wirken Sie bei der Erfüllung der vielfältigen Aufgaben der Finanzdirektion mit betriebswirtschaftlichen Schwerpunkten mit.

### Aufgabenbereich:

- Unterstützung der Abteilungsleitung sowie der jeweiligen Dienststellenleitungen im Finanzwesen und im Beteiligungsmanagement
- Mitwirkung beziehungsweise Erstellung von finanzwirtschaftlichen Stellungnahmen und Berichten sowie die Mitarbeit in unterschiedlichen Projekten
- Unterstützung und Vermittlung des betriebswirtschaftlichen Fachwissens mit teilweisen Einsätzen in anderen Organisationseinheiten innerhalb des Magistrates der Stadt Wels

### Besondere Bewerbungsvoraussetzungen:

- Abgeschlossenes wirtschaftliches Studium
- Idealerweise verfügen Sie über mehrjährige Berufserfahrung im betriebswirtschaftlichen Bereich oder
- Sie stehen als Betriebswirt für eine Ausbildung zur Verfügung
- Umfassende Kenntnisse im Finanz- und Rechnungswesen, Controlling und Beteiligungscontrolling
- Ausgeprägtes analytisches Denken
- Schnelle Auffassungsgabe sowie strukturierte und lösungsorientierte Arbeitsweise
- Teamfähigkeit

**Bewerbungsfrist: Montag, 18. Februar 2019**

Wir suchen für unsere **Abteilung Soziales, Dienststelle Seniorenbetreuung**, für die Seniorenbetreuungseinrichtungen

## DIPL. GESUNDHEITS- UND KRANKENPFLEGER/INNEN

(VOLL- UND TEILZEITBESCHÄFTIGUNG, FUNKTIONSLAUFBAHN 16,  
MINDESTBRUTTOGEHALT: 2.263,50 EURO BEI VOLLBESCHÄFTIGUNG)

## FACHSOZIALBETREUER/INNEN

(VOLL- UND TEILZEITBESCHÄFTIGUNG, FUNKTIONSLAUFBAHN 18,  
MINDESTBRUTTOGEHALT: 2.052,40 EURO BEI VOLLBESCHÄFTIGUNG)

## HEIMHELFER/INNEN

(VOLL- UND TEILZEITBESCHÄFTIGUNG, FUNKTIONSLAUFBAHN 21,  
MINDESTBRUTTOGEHALT: 1.829,9010 EURO BEI VOLLBESCHÄFTIGUNG)

- Neben laufenden Aus- und Weiterbildungsmöglichkeiten bieten wir Ihnen eine individuelle Dienstzeitregelung

**Bewerbungsfrist: keine**

**Allgemeine Bewerbungsvoraussetzungen:** Erfüllung der Anstellungserfordernisse nach den dienstrechtlichen Vorschriften, österreichische oder EU-Staatsbürgerschaft

**Informationen:** Bewerbungen und Anfragen richten Sie bitte an den Magistrat der Stadt Wels, 4600 Wels, Stadtplatz 1, Dienststelle Personal, Rathaus, 4. Stock, Zi. 431, Hermann Fuchs, Tel. +43 7242 235 4100, E-Mail: pers@wels.gv.at.

Weitere Informationen zu diesen und anderen Stellenausschreibungen (eww ag und Welios® - OÖ Science Center Wels) finden Sie auf unserer **Homepage unter [www.wels.at/verwaltung](http://www.wels.at/verwaltung)**

Wir suchen für unsere **Abteilung Städtische Dienstleistungen, Dienststelle Stadtgärtnerei**

## HILFSARBEITER/INNEN

ALS SAISONARBEITSKRÄFTE (VOLLZEITBESCHÄFTIGUNG, FUNKTIONSLAUFBAHN 25,  
ZUZÜGLICH GEHALTSZULAGE AUF FUNKTIONSLAUFBAHN 24,  
MINDESTBRUTTOGEHALT: 1.666,70 EURO)

### Besondere Bewerbungsvoraussetzungen:

- Führerschein B
- Handwerkliches Geschick und Freude an gärtnerischen Arbeiten
- Körperliche Fitness



Wir suchen für das **Welldorado** eine/n

## MITARBEITER/IN FÜR DIE BECKENAUF SICHT

(FUNKTIONSLAUFBAHN 23, VOLLBESCHÄFTIGUNG, MINDESTBRUTTOGEHALT: 1.726,50 EURO)

### Besondere Bewerbungsvoraussetzungen:

- Idealerweise verfügen Sie über den Rettungsschwimmer-Schein
- Sie sind offen für flexible Dienstzeiten (Wechselturndienst sowohl unter der Woche als auch an Sonn- und Feiertagen).

**Bewerbungsfrist: Montag, 18. Februar 2019**

Der Magistrat der Stadt Wels bietet **Jugendlichen ab 16 Jahren** die Möglichkeit einer **freiwilligen sozialen Tätigkeit in den Senioreneinrichtungen** an. Das Angebot richtet sich an junge Menschen, die Interesse für den Pflegebereich mitbringen beziehungsweise beabsichtigen, künftig dort zu arbeiten oder später eine entsprechende Ausbildung zu absolvieren. Diese Tätigkeit dient einerseits zur Überbrückung des Alters als Schulabgänger und jenem für den Einstieg in die Sozialberufe und andererseits zum Ausloten der eigenen Fähigkeiten im Umgang mit hilfsbedürftigen Menschen.

Deshalb suchen wir zum sofortigen Eintritt Jugendliche für das

## BERUFSORIENTIERTE SOZIALJAHR

### Wir bieten:

- Monatliches Taschengeld von 463 Euro
- Vollversicherung (Unfall-, Kranken- und Pensionsversicherung)

Wir suchen zur **pädagogischen Betreuung** unserer Kinder in den **städtischen Kinderbetreuungseinrichtungen (Krabbelstuben, Kindergärten und Horte)**

## PÄDAGOGISCHES FACHPERSONAL

(IN VOLL- UND TEILZEITBESCHÄFTIGUNG, ENTLOHNUNGSSCHEMA KBP,  
MINDESTBRUTTOGEHALT: 2.230 EURO)

### Besondere Bewerbungsvoraussetzungen:

- Entsprechende Reife- und Diplomprüfung oder die Befähigungsprüfung oder eine gleichzustellende pädagogische Ausbildung (Volksschul-, Hauptschul- oder Sonderschullehramt)

**Bewerbungsfrist: keine**

**Allgemeine Bewerbungsvoraussetzungen:** Erfüllung der Anstellungserfordernisse nach den dienstrechtlichen Vorschriften, österreichische oder EU-Staatsbürgerschaft

**Informationen:** Bewerbungen und Anfragen richten Sie bitte an den Magistrat der Stadt Wels, 4600 Wels, Stadtplatz 1, Dienststelle Personal, Rathaus, 4. Stock, Zi. 431, Hermann Fuchs, Tel. +43 7242 235 4100, E-Mail: pers@wels.gv.at.

Weitere Informationen zu diesen und anderen Stellenausschreibungen (eww ag und Welios® - OÖ Science Center Wels) finden Sie auf unserer **Homepage unter [www.wels.at/verwaltung](http://www.wels.at/verwaltung)**

# Sammeltermine Gelber Sack

## Februar 2019

Es wird gebeten, die Gelben Säcke am Abholtag ab 06:00 Uhr gut sichtbar bereitzustellen. Die Gelben Säcke werden alle sechs Wochen abgeholt.

**Bitte beachten:** In den Gelben Sack gehören nur Verpackungsmaterialien.

- Vogelweide Innen, Oberthan, Puchberg West
- Vogelweide Außen
- Lichtenegg West
- Neustadt Nord, Puchberg Ost, Neustadt Ost
- Pernau Nord, Innenstadt Nordost, Innenstadt Südost
- Innenstadt Mitte
- Lichtenegg Ost, Innenstadt West
- Pernau Süd
- Neustadt Süd



**Montag, 11. Februar**

**Dienstag, 12. Februar**

**Mittwoch, 13. Februar**

**Donnerstag, 14. Februar**

**Freitag, 15. Februar**

**Dienstag, 19. Februar**

**Mittwoch, 20. Februar**

**Donnerstag, 21. Februar**

**Freitag, 22. Februar**

Die nächsten Termine werden wieder bekanntgegeben.

**Auskünfte am Misttelefon unter Tel. +43 7242 540 60.**

## Misttelefon-Frage des Monats:



**„Ich habe einmal gehört, dass Kassenbons nicht im Altpapier entsorgt werden dürfen. Stimmt das?“**

Ja, das stimmt.

Viele Kassenzettel und Automatenbelege werden auf **Thermopapier** gedruckt. Auf dem Papier befindet sich eine wärmeempfindliche Schicht, unter Einwirkung von Hitze entwickelt sich die schwarze Farbe.



**Die Chemikalien aus dieser Schicht sollen nicht in den Recyclingkreislauf kommen. Deshalb bitte Kassenbons, Fahrscheine und Eintrittskarten im Restabfall entsorgen.**



## Zu viele Lebensmittel landen im Restabfall

Die Produktion und der Transport von Lebensmitteln sind sehr energieintensiv.

Nachfolgend Tipps für jeden Haushalt, damit möglichst wenig Lebensmittel weggeworfen werden:

- Vor dem Einkauf: Vorräte kontrollieren und Einkaufszettel schreiben
- Beim Einkaufen: Sonderangebote von Großpackungen und Aktionen wie „2 + 1 gratis“ nur dann nutzen, wenn die größere Menge auch wirklich verzehrt wird.
- Nach dem Einkauf: Die frische Ware im Kühlschrank und in den Vorratsschränken hinten platzieren. Bei der Essensplanung darauf achten, was bald verbraucht werden soll.

Auf [www.isnuguat.at](http://www.isnuguat.at) finden sich viele weitere Informationen zum Thema.

**„SCHÖNHEITSFEHLER  
SIND NICHT  
TÖDLICH!“**

**NICHT GANZ FRISCH HEISST  
NICHT ZWINGEND VERDORBEN.**



 [WWW.IS-NU-GUAT.AT](http://WWW.IS-NU-GUAT.AT)

Eine Initiative von  in Kooperation mit 

Allgemeine Informationen und Fragen zum Thema Abfall und Umwelt erhalten Sie auch bei den Abfallberatern am **Misttelefon** unter **Tel. +43 7242 540 60.**



## Zahnärztlicher Wochenend- und Feiertagsdienst

Der zahnärztliche Wochenenddienst wird an den angegebenen Samstagen, Sonn- und Feiertagen jeweils in der Zeit von 09:00 bis 11:00 Uhr in den Ordinationen der unten angeführten Zahnärzte durchgeführt:

- **Dr. Yorck Zebuhr** +43 7242 90 81 95  
Wels, Dr.-Arming-Straße 19 am 9. und 10. Februar
- **Dr. Gustav Leitner** +43 7246 8477  
Gunskirchen, Pichler Straße 1 am 16. und 17. Februar
- **DDr. Georg Kölblinger** +43 7242 627 07  
Thalheim, Reinberghof 2 am 23. und 24. Februar
- **Dr. Harald Maier** +43 7242 434 15  
Wels, Oberfeldstraße 54/1 2. und 3. März
- **Dr. Franz Atzlinger** +43 7242 420 55  
Thalheim, Sportplatzstraße 4 9. und 10. März

Aktuelle Notdienste-Zahnärzte, Apotheken und Rotes Kreuz sind auch immer aktuell im Internet unter:

[www.zahnaerztekammer.at](http://www.zahnaerztekammer.at) zu finden!

## Täglicher Ärzte-Notdienst



Montag bis Freitag von 14:00 bis 7:00 Uhr Früh  
Samstag bis Montag von 7:00 bis 7:00 Uhr  
(auch an Feiertagen)

Notdienst-Rufnummer des Roten Kreuzes: **141**

## Beratungsstelle bei Alkoholproblemen

Dragonerstraße 22,  
Tel. +43 7242 616 69  
[alkberatung.spb@wels.gv.at](mailto:alkberatung.spb@wels.gv.at)  
Mo 10:00 bis 12:00 und 14:00 bis 18:00 Uhr,  
Di 14:00 bis 19:00 Uhr,  
Do 10:00 bis 12:00 Uhr,  
Termine nach tel. Vereinbarung!

## Drogenberatungsstelle Circle

Dragonerstraße 22  
Tel. +43 7242 452 74  
[circle.spb@wels.gv.at](mailto:circle.spb@wels.gv.at)  
Mo und Do 14:00 bis 17:00 Uhr,  
Mi 09:00 bis 12:00 Uhr,  
Termine nach telefonischer Vereinbarung!

## Kostenlose Rechtsberatung

Rechtsanwaltskammer für Oberösterreich:

- 16. Februar:**  
Mag. Clemens Krabatsch
- 2. März:**  
Mag. Rainer Kübeck
- 16. März:**  
Mag. Michael Lanzinger

jeweils von 10:00 bis 12:00 Uhr  
Rathaus, Eingang Stadt-platz 3,  
EG, Zimmer 50a/Kantine.  
Anmeldung vor Ort  
bis 11:00 Uhr!

## Familienberatungsstelle

Dragonerstraße 22  
Tel. +43 7242 295 86  
[familienberatung.spb@wels.gv.at](mailto:familienberatung.spb@wels.gv.at)  
Di 14:00 bis 17:00 Uhr  
Mi 09:00 bis 12:00 Uhr  
Termine nach tel. Vereinbarung!

## Arche Wels

Tierheim, Tierheimstraße 40  
Di, Mi, Fr und Samstag  
von 13:00 bis 17:00 Uhr,  
Mo, Do, So und Feiertage  
geschlossen.  
Terminvereinbarung unter Tel.  
+43 7242 235 7658 (Büro).  
In Notfällen Tierrettung  
Tel. +43 664 276 38 48

## Apotheken-Kalender



### 1 Adler-Apotheke

Stadtplatz 13, Tel. +43 7242 490 16

### 2 Einhorn-Apotheke

Plobergerstraße 7, Tel. +43 7242 464 88

### 3 Falken-Apotheke (Lichtenegg)

Ecke Salzburger Str./Schulstr., Tel. +43 7242 454 22

### 4 Föhren-Apotheke (Noitzmühle)

Föhrenstraße 15, Tel. +43 7242 559 55

### 5 Hubertus-Apotheke (Vogelweide)

Ferdinand-Wiesinger-Straße 12, Tel. +43 7242 467 09

### 6 Linden-Apotheke (Gartenstadt)

Wimpassinger Straße 34, Tel. +43 7242 692 90

### 7 Schutzengel-Apotheke (Neustadt)

Eferdinger Straße 20, Tel. +43 7242 470 98

### 8 Steinbock-Apotheke (Pernau)

Hans-Sachs-Straße 80, Tel. +43 7242 474 04

### 9 Stern-Apotheke

Bahnhofstraße 11, Tel. +43 7242 467 11

### N Apotheke Wels-Nord

Oberfeldstraße 95, Tel. +43 7242 728 22

### W Apotheke im Welas Park

Ginzkeystraße 27, Tel. +43 7242 207 506

### F Franziskus-Apotheke

Oberfeldstraße 35, Tel. +43 7242 207 420

### S MAXINE Apotheke

Gunskirchner Straße 7, Tel. +43 7242 206 971

### G Sonnen-Apotheke (Gunskirchen)

Welser Straße 6, Tel. +43 7246 8700

### T Thalheim-Apotheke (Thalheim)

Rodlbergerstr. 35, Tel. +43 7242 430 07

### M1 Apotheke Zur Welser Heide Marchtrenk

Welser Straße 2, Tel. +43 7243 522 75

### M2 Stadt-Apotheke Marchtrenk

Linzer Str. 58, Tel. +43 7243 547 00-0

### B Apotheke Buchkirchen

Hauptstraße 15, Tel. +43 7242 211 991

### L Apotheke Zum goldenen Engel Lambach

Marktplatz 4, Tel. +43 7245 323 27

### V Vital Apotheke Stadl-Paura

Maximilian-Pagl-Str. 22, Tel. +43 7245 202 60

Apothekenruf **1455** und **Apo-APP**.  
Näheres unter [www.apotheke.or.at](http://www.apotheke.or.at)

### Not- und Bereitschaftsdienst:

Montag bis Freitag ab 18:00 Uhr, Samstag ab 12:00 Uhr, Sonn- und Feiertage ab 09:00 Uhr (bis jeweils 09:00 Uhr des Folgetages)

### Februar

Do	7	S
Fr	8	N
Sa	9	8
So	10	7
Mo	11	5
Di	12	6
Mi	13	T
Do	14	1
Fr	15	3/M2
Sa	16	4
So	17	F
Mo	18	9
Di	19	W/L
Mi	20	1
Do	21	2
Fr	22	S
Sa	23	N
So	24	8
Mo	25	7
Di	26	5
Mi	27	6
Do	28	T

### März

Fr	1	1
Sa	2	3/B
So	3	4
Mo	4	F
Di	5	9
Mi	6	W/V
Do	7	1
Fr	8	2
Sa	9	5
So	10	N
Mo	11	8
Di	12	7
Mi	13	5
Do	14	6

## Kontaktmöglichkeiten der Stadt Wels für Bürgeranliegen



### Mach Mit! Bürgerplattform

Im AppStore (IOs) beziehungsweise Playstore (Android) kostenlos downloadbar



### Facebook

Seite Stadt Wels Verwaltung  
[www.facebook.com/stadt.wels](http://www.facebook.com/stadt.wels)



### Büro des Bürgermeisters

Verena Silbermayr  
Tel. +43 7242 235 3004, E-Mail: [bdb@wels.gv.at](mailto:bdb@wels.gv.at)



Jetzt beginnt wieder die Zeit, in der wir ein bisschen verrückt sein dürfen: Die Faschingzeit steht vor der Tür.

Wie du dir ganz einfach Verkleidungen und witzige Accessoires machen kannst, erfährst du hier.

## Du brauchst ganz schnell ein Kostüm?



Wie wäre es mit einer Verkleidung als Erdbeere, Schneeflocke, Schmetterling oder grüner Apfel?



Alles, was du dafür brauchst, ist ein Leintuch in der passenden Farbe. Falte es in der Mitte und zeichne mit einem Stift einen länglichen Bogen auf das Leintuch. Schneide diesen aus und schneide auch eine Öffnung für deinen Kopf aus. Nun hast du einen Poncho, also einen Umhang.



- Ist er weiß, kannst du noch aus Goldpapier ausgestanzter Sterne daraufgeben und du bist die Figur aus Sterntaler. (Bild).



- Ist er rot, kannst du gelbe Punkte daraufkleben und schon bist du eine Erdbeere.



- Ist er grün, kannst du dich als Apfel verkleiden.

- Und wenn du ein buntes Leintuch hast, kannst du daraus einen Schmetterling machen. Wenn du nämlich deine Arme ausbreitest, erscheint der Poncho rund bzw. wie Flügel. Du kannst dir aus buntem Papier noch eine passende Kopfbedeckung wie zum Beispiel die Stängel der Erdbeere oder des Apfels bzw. Fühler wie ein Schmetterling machen.

## Masken aus Papptellern



### DU BRAUCHST:

Pappteller, eine Schere, Gummiband oder einen dickeren Wollfaden, buntes Papier, Dinge zum Dekorieren wie Feder, Glitzersteinchen, Wolle ...

### SO GEHT'S:

Schneide den Pappteller so zurecht, wie du ihn für deine Maske brauchst. Es kann der ganze Teller sein, wenn du zum Beispiel eine Löwenmaske basteln möchtest oder nur ein Teil des Tellers, wenn es eine venezianische Maske sein sollte.

Schneide vorsichtig mit der Schere die Löcher für die Augen aus.

Nun kannst du deine Maske anmalen und mit Dekoration verzieren. Wenn deine Maske getrocknet ist, binde auf beide Seiten entweder einen dickeren Wollfaden oder ein Gummiband.

## Perücken

### DU BRAUCHST:

Klopapierrollen, einen breiten Streifen Stoff oder Papier, Klebstoff, einige Haarnadeln

### SO GEHT'S:

Schneide dir einen Streifen Stoff oder Papier zurecht, der die Länge der Perücke hat. Darauf klebst du nun die einzelnen Klopapierrollen dicht aneinander auf. Mit den Haarklammern kannst du deinen Kopfschmuck an deinen eigenen Haaren befestigen.

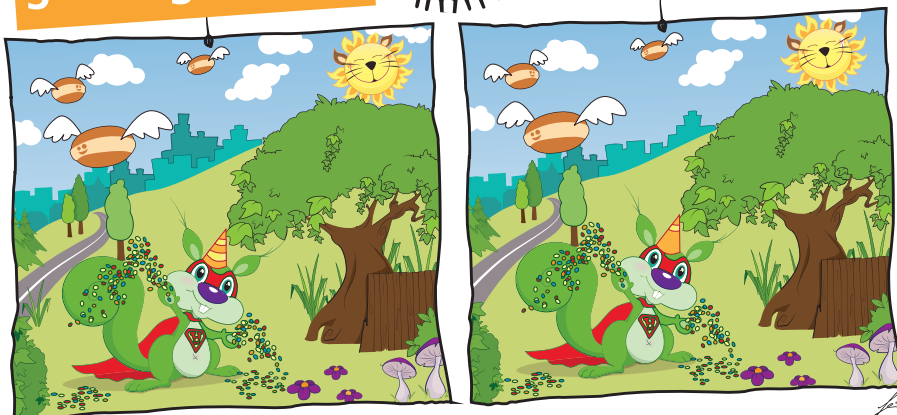
Nimm einen schwarzen Umhang und binde dir ein weißes Tuch um den Hals. Und schon bist du ein Richter aus England!



## genau geschaut



© ACHTZIGZEHN/PERAUER



Finde die 5 Unterschiede

Mit freundlicher Unterstützung von

