

23.10.23

BIS

19.11.23

Vielfalt

lebt bei uns



Aichkirchen • Bad Wimsbach Neydharting • Eberstallzell • Fischlham • Gunkskirchen • Lambach
Marchtrenk • Neukirchen bei Lambach • Offenhausen • Pennewang • Sattledt • Schleißheim • Sipbachzell
Stadl-Paura • Thalheim bei Wels • Weißkirchen an der Traun • Wels

www.vielfalt-kultur.at

Mit Unterstützung von Bund, Land und Europäischer Union

PROGRAMM

Hier finden Sie alle Kulturveranstaltungen **Seite 3**

PROGRAMMKINO

Die Filmübersicht des Programmkino Wels **Seite 16**

MUSEEN

Dauer- und Sonderausstellungen in Wels und Wels Land **Seite 16**

GALERIEN

Aktuelle Kunst, Vernissagen und Ausstellungen **Seite 18**

**Liebe Kulturfreunde
in Wels und Wels Land!**



Liest das wer? Und! Wer liest das?

Sie gerade, wenn Sie dieses Magazin in Händen halten. Sie, die sich – vielleicht manchmal mehr, manchmal weniger – für Kultur in der Region interessieren.

Sie, die mehr erleben wollen und dafür einen Kulturfahrplan haben. Schaut auch wer auf die Website? www.vielfalt-kultur.at

Sie vielleicht, wenn Sie gerade diese Zeilen lesen und sich dabei ertappen sagen zu müssen: „Hoppla, da war ich doch noch nie“!

Gucken Sie doch rein und darauf!

Scrollen Sie durch, teilen Sie Lieblingsveranstaltungen, markieren Sie (Be-)Merkswertes, vergessen Sie Nichts durch Kalendereintrag.

Diesen Kulturkosmos liefern wir Ihnen mit großer Unterstützung aller beteiligten Städte und Gemeinden täglich frei Haus!

Das machen wir sehr gerne!

Ihr Vielfalt-Team!

Aus Gründen der leichteren Lesbarkeit wird auf eine geschlechterspezifische Differenzierung verzichtet. Entsprechende Begriffe und Formulierungen gelten im Sinne der Gleichbehandlung für alle Geschlechter.

IMPRESSUM

Für den Inhalt verantwortlich:
Abteilung Bildung und Kultur
Dienststelle Veranstaltungsservice
und VHS und
Kultur.Region.Wels
4650 Lambach, Hafferlstraße 1a
Gestaltungskonzept: Hochsteiner & Endt
Vielfalt-Illustration: www.werbezirkus.at
Layout: brugger:youandme:com
Fotos: Alle nicht gekennzeichneten
Bilder wurden vom Veranstalter
zur Verfügung gestellt.
Hersteller:
OÖN Druckzentrum GmbH & Co KG
Medienpark 1, 4061 Pasching

Medieninhaber und Herausgeber:
Magistrat der Stadt Wels
4601 Wels, Stadtplatz 1
Verein Kultur.Region.Wels
4650 Lambach, Hafferlstraße 1a
redaktion@kultur-vielfalt.at





Foto: schloßreproduktions

Tosca

MO / 23.10. / 19:30 / Stadttheater Greif / Wels

OPER • Tosca von Giacomo Puccini zählt sicher nicht nur zu den beliebtesten Opern des Komponisten, sondern ist auch eine seiner spannendsten: Die Handlung spielt in Rom zur Zeit der napoleonischen Kriege. In Rom regiert der Terror: Die Royalisten verfolgen alle republikanischen Anhänger Napoleons. Die gefeierte Sängerin Tosca berührt die Politik wenig, sie liebt den Maler Cavaradossi, ohne zu ahnen, dass er soeben dem aus dem Gefängnis entfliehenen Konsul der Republik Angelotti Zuflucht in

der gemeinsamen Villa gewährt hat. Der Polizeichef Scarpia hingegen weiß von Cavaradossi republikanischen Sympathien. Er sieht nun seine Chance gekommen den Widersacher unschädlich zu machen – und sich damit auch Tosca, die er begehrt, gefügig zu machen. Er lässt Cavaradossi verhaften und foltern – und zwingt Tosca Zeugin der Schmerzensschreie zu werden. Er verspricht ihr, den Geliebten entkommen zu lassen, wenn sie ihm zu Willen ist...
www.wels.at/kulturinwels

Amarcord Wien

DI / 24.10. / 19:30 / Minoriten / Wels



MUSIK • Amarcord Wien, im Jahr 2000 gegründet, gehört zu jenen Ensembles, deren Neugierde und Pioniergeist neue Wege im nationalen, wie im internationalen Konzertleben erschlossen haben. Ein Grundprinzip ist es, Arrangements gemeinsam zu finden, sie immer wieder neu zu formen, damit zu spielen und die Musik ohne Scheu vor der Endgültigkeit des Originals zu bearbeiten. Bis sie eben zu Amarcord wird. Will heißen: ungebremste Spiellust steht vor Werktreue, gepaart mit

dem so typischen AmarCORDsound – absolut transparent, hoffnungslos verspielt und improvisatorisch zufällig, alles auf der Basis höchster technischer Perfektion. Gepaart mit spontanen und oft launigen Conferenzen stellen sie eine besondere Verbindung zum Publikum her. Dieser gemeinsame Weg findet nun – nach 23 gemeinsamen Jahren in der Gründungsbesetzung – seinen Abschluss. Wir laden Sie ein, dabei zu sein!
www.wels.at/kulturinwels

HAARP!

DI / 24.10. / 20:00 / Schlachthof / Wels



Foto: Pia Sophie Dietz

MUSIK • ...nicht das Instrument, sondern die Wettermaschine! Dieses spielwütige Trio sucht improvisatorische Freiheiten mittels Groove und Soundscapes immer wieder aufs Neue. Die Band HAARP! wurde Ende 2021 von Andreas Erd (Gitarre), Federico Perinelli (Bass) und Lukas Handlbauer (Schlagzeug) gegründet. Stilistisch hat HAARP! eine breite Palette an Einflüssen, darunter Jimi Hendrix's Band Of

Gypsies, Squarepusher, sowie diverse aktuelle InterpretInnen des zeitgenössischen Jazz, die in ihren Eigenkompositionen vereint werden. Im Mittelpunkt steht jedoch das Konzept der Improvisation, für welche das Trio neben den traditionelleren Methoden auch nicht scheut, Ansätze zu verwenden, die über den Klanghorizont eines regulären „Power-Trios“ hinaus gehen.
www.musikwerkstattwels.at

MO/23.10.

OPER

Tosca

Wo: Stadttheater Greif Wels

Info: Stadt Wels Veranstaltungsservice und VHS, +43 7242 235 7040
www.wels.at/kulturinwels

Eintritt: Frei

19:30

+43 7242 207 030, Judith Klette, j.klette@medienkulturhaus.at
Kosten: € 150

19:00

MUSIK

Amarcord Wien

Wo: Minoriten Wels

Info: Stadt Wels Veranstaltungsservice und VHS, +43 7242 235 7040
www.wels.at/kulturinwels

www.welserabonnementskonzerte.at

Eintritt: € 29

19:30

HAARP!

Wo: Schlachthof Wels

Info: www.musikwerkstattwels.at

Eintritt: € 14 / 10 / 7

20:00

MI/25.10.

AUSSTELLUNGSERÖFFNUNG

zirkulär

Ingrid Tragler_ Experimentelle Siebdrucke

Wo: Galerie Forum Wels

Info: Die Forum

www.galerie-forum.at, +43 7242 291 24

galerie-forum@aon.at

Eintritt: Frei

19:00

VORTRAG

270 Jahre Transmigration

Zwangsumsiedlung evangelischer Bauern 1752-1758 aus dem Bezirk Wels-Land nach Siebenbürgen.

Wo: Cordatusaal der Evangelischen Pfarrgemeinde Wels

Info: Siebenbuerger Nachbarschaft und Volkstanzgruppe Wels
www.7buerger-wels.at
aon.913265619@aon.at

+43 699 128 440 11

Eintritt: Freiwillige Spende

19:00

THEATER

Risiken und Nebenwirkungen

Komödie von Ute Tretter-Schlicker.

Wo: Gasthaus Huber Schleißheim

Info: Theatergruppe Schleißheim

info@theatergruppe-schleissheim.at

+43 699 884 503 46

Eintritt: Freiwillige Spende

19:30



AUSSTELLUNGSERÖFFNUNG •
Galerie DIE FORUM Wels zeigt in der Ausstellung „zirkulär“, neue Siebdruckarbeiten der Künstlerin Ingrid Tragler. In ihren neuen Werkblöcken lässt sich das Serielle ihrer Arbeitsweise anhand der sich wiederholenden Elemente leicht erkennen und dennoch angesichts der improvisatorischen, gleichsam nicht enden wollenden Vielfalt kaum fassen. Zu sehr oszillieren ihre komplexen Bild-Systeme zwischen Wiedererkennung und Eigenständigkeit, changieren zwischen technischer und organischer Anmutung,

zwischen Offenheit und Geschlossenheit. Ihre faszinierende Bildsprache konstruiert und dekonstruiert zugleich und generiert ästhetische wie inhaltliche Ebenen die sich zu vielschichtig bildimmanenten Bedeutungszusammenhängen verknüpfen. Ingrid Tragler ist seit vielen Jahren in zahlreichen Ausstellungen und Sammlungen sowie Kunst-am-Bau-Projekten erfolgreich vertreten. Seit 2009 lehrt sie an der Kunstuniversität Linz als Senior Lecturer am Institut für bildende Kunst. www.galerie-forum.at

Thomas Bernhard in Wort und Bild

DO / 26.10. / 11:00 / Seminarhaus Hollengut / Neukirchen bei Lambach



LESUNG UND AUSSTELLUNG •
Franz Froschauer
Schauspielstudium an der Anton Bruckner Privatuniversität Linz. Engagement an namhaften Bühnen in Düsseldorf, München, Hamburg, am Theater Phönix und beim Theater Hausruck. 1996 Leitung der Festwochen Gmunden. Zahlreiche Preise sowie Lesungen und Chansonabende im In- und Ausland.

Josef Linschinger
Seine Arbeiten sind der konkreten Kunst und der konzeptuellen Poesie zuzuordnen. Er organisierte die Gmundner Symposien für Konkrete Kunst und hat „erstaunliche Koinzidenzen“ (Johann Lachinger) mit T.B. aufzuweisen. Ausstellungen und Ausstellungenbeteiligungen im In- und Ausland. Büchertisch der Buchhandlung Schwanenstadt www.hollengut.at

Blues & Soul Inc. | Sweet Emma Band

DO / 26.10. / 20:00 / Schlachthof / Wels



MUSIK • Die Sweet Emma Band liefert mit ihrer lässigen Mischung aus Jazz, Blues, Folk, Gospel und Soul „heißes Zeug für Ohren, die etwas echtes (und schmackhaftes) auf ihrem musikalischen Teller haben wollen“. Was als eine Gruppe von Fremden begann, die sich zusammenfanden, um neue Musik zu kreieren, hat sich zu einem Schmelztiegel von Künstler*innen entwickelt, deren Energie und Verbundenheit aus dem Stil und der Interpretation ihrer gemeinsamen Songs hervorquillt.

Mit Chanda Rule, der Soul-Jazz-Sängerin aus Chicagos South Side, die der Pianist Kirk Lightsey als „die erstaunlichste, eleganteste, faszinierendste und insgesamt großartigste Sängerin, die ich in den letzten 30 oder 40 Jahren gesehen habe“ bezeichnet, und dem Hammond-Organisten und Groove-Mann Jan Korinek geht die Sweet Emma Band zu den Wurzeln des Soul zurück und mischt Südstaaten-Arbeitslieder, Spirituals, traditionelle Lieder aus Afrika und „Nu Grooves“. www.schlachthofwels.at

LESUNG

Bibel und Wein

Bibellesung zum Thema Wein mit Weinverkostung. Musikalische Umrahmung durch den Chor Joyful.

Wo: Pfarrsaal Sattledt

Info: Katholisches Bildungswerk Sattledt, +43 664 735 172 23

pfarre.sattledt@dioezese-linz.at

Eintritt: € 15 (inkl. Weinproben) **19:30**

MUSIK & THEATER

The Sound of Catfish

feat. David Wagner

Hören und sehen Sie catfish gemeinsam mit dem Pianisten David Wagner bei einem musikalischen

Improtheaterabend.

Wo: Schlachthof Wels

Info: BV Alter Schlachthof www.schlachthofwels.at, +43 7242 672 84

Eintritt: VVK € 15 **20:00**

DO/26.10.

LESUNG & AUSSTELLUNG

Thomas Bernhard in Wort und Bild

Mit Franz Froschauer und Josef Linschinger

Wo: Seminarhaus Hollengut

Neukirchen bei Lambach

Info: Hollengut - Muhr Karl

www.hollengut.at, office@hollengut.at
+43 676 590 44 11

Eintritt: € 25 **11:00**

THEATER

Risiken und Nebenwirkungen

Komödie von Ute Tretter-Schlicker.

Wo: Gasthaus Huber Schleißheim

Info: Theatergruppe Schleißheim info@theatergruppe-schleissheim.at

+43 699 884 503 46

Eintritt: Freiwillige Spende **14:00**

MUSIK

Blues & Soul Inc. | Sweet Emma Band

Wo: Schlachthof Wels

Info: BV Alter Schlachthof

www.schlachthofwels.at, +43 7242 672 84

VVK: Moden Neugebauer, kupfticket.com

Eintritt: € 22 **20:00**

FR/27.10.

THEATER

Risiken und Nebenwirkungen

Komödie von Ute Tretter-Schlicker.

Wo: Gasthaus Huber Schleißheim

Info: Theatergruppe Schleißheim info@theatergruppe-schleissheim.at

+43 699 884 503 46

Eintritt: Freiwillige Spende **19:30**

FILM

Falkner und die Liebe

eines Lebens PREMIERE mit

Oliver Jungwirth und Alexander Knaipp

Wo: Programm kino Wels

Info: Programm kino Wels

Falkner und die Liebe eines Lebens

FR / 27.10. / 20:00 / Programmkino / Wels



MUSIK • Edwin Ecker, ein erfolgreicher Immobilienmakler, wird von seinem Bruder erpresst. Im Jähzorn erschlägt er ihn und lässt es wie einen Raubüberfall aussehen. Mit dem seiner Meinung nach perfekten Alibi kehrt er nach Hause zurück. Scheinbar erfolgreich. Zumindest bis ein bestimmter Inspektor Falkner ins Spiel kommt, der immer noch eine weitere Frage hat ...

Die lokale Produktion ist eine Hommage an die bekannten Columbo-Krimis, zu Gast sind Regisseur Oliver Jungwirth und Hauptdarsteller Alexander Knaipp.

www.programmkino.wels.at

Offene Keramikwerkstatt

SA / 28.10. / 11:00 / Medien Kultur Haus / Wels



WORKSHOP • Keramik ist das neue Yoga! Von Materialkunde, Aufbereitung, Herstellung, Werkzeugkunde, Brenntechnik, Glasieretechnik, Töpferscheibe bis hin zu diversen gestalterischen Möglichkeiten in der Keramik gibt es allherhand zu entdecken (mit oder ohne Vorkenntnissen).

www.medienkulturhaus.at

Siebdruck Workshop

SA / 28.10. / 14:00 / Medien Kultur Haus / Wels



WORKSHOP • Vom fertigen Design über das Belichten bis hin zum fertigen Druck auf dein T-Shirt ist alles mit dabei. Wir nehmen uns Zeit, um in die Welt des Handsiebdruckes mit allen Facetten wie Farbe, Materialien, Design und Werkzeug einzutauchen. Eure Ideen gedruckt!

Die Werkstatt kann von Einzelpersonen oder Gruppen genutzt werden, um eigene Kunstwerke oder Drucke zu erstellen, oder auch um auf T-Shirts, Taschen oder anderen Materialien zu drucken.

www.medienkulturhaus.at

Musi und Gsang in Oberösterreich

SO / 29.10. / 18:00 / Veranstaltungszentrum / Gunkskirchen



MUSIK • Der Verein „Musi und Gsang in Oberösterreich“ stellt sich am Sonntag, 29. Oktober 2023, mit einem >Abend zu Ehren unserer Ehrenmitglieder< erstmals im oö. Zentralraum vor.

Es sind dies drei Personen, die sich um die Volksmusikpflege besondere Verdienste erworben haben: Prof. Volker Derschmidt – als Forscher, Herausgeber und Musikant –, DI Klaus KARL – als Pionier der Melodie-Gitarre – und Dr. Franz Gumpenberger – als weitem beliebter und bekannter

Moderator, der auch gleich diesen in bunter Folge ablaufenden Abend als Sprecher übernehmen wird, bei welchem folgende Gruppen aufspielen werden: Die „4kanter-Geigenmusik“ – (Ltg. Volker D.) zu fünf, die „LandlerPartie Derschmidt“ – zu viert, der „Viergesang Geschwister Derschmidt“, die „Mühlgauer Soatnmusi“, das „Kremstal-Blech“ und „Trifarbig“.

volkerderschmidt@aon.at

www.programmkino.wels.at

+43 7242 267 03

Eintritt: € 9,70 Normal / € 7,70 Mitglieder / € 9,00 Club Ö1 Mitglieder, 2 Eintritte pro Karte / € 8,50 Schüler/Student/Lehrlinge mit Ausweis / € 8,50 Menschen mit besonderen Bedürfnissen

20:00

MUSIK

Full Brightside 2 | Apewards, Lurch, Killed By Youth, The Whobbies

Wo: Schlachthof Wels

Info: BV Alter Schlachthof
www.schlachthofwels.at, +437242 672 84
VVK: kupfticket.com

Eintritt: € 22

20:00

SA/28.10.

WORKSHOP

Offene Keramikwerkstatt

Workshopleitung: Josseline Engeler

Wo: Medien Kultur Haus Wels

Info & Anmeldung:

www.medienkulturhaus.at

+43 7242 207030

keramik@medienkulturhaus.at

Kosten: € 60 für 5 Stunden,

stundenweise je € 12 **11:00–16:00**

KINDERKINO

Bilderbuchkino

„So kam das mit dem Drachen“

Gelesen von Erwin Friedl.

Wo: Programmkino Wels

Info: Programmkino Wels

www.programmkino.wels.at

+43 7242 267 03

Eintritt: € 6,30

16:00

THEATER

Risiken und Nebenwirkungen

Komödie von Ute Tretter-Schlicker.

Wo: Gasthaus Huber Schleißheim

Info: Theatergruppe Schleißheim

info@theatergruppe-schleissheim.at

+43 699 884 503 46

Eintritt: Freiwillige Spende

19:30

SO/29.10.

WORKSHOP

Siebdruck Workshop

Wo: Medien Kultur Haus Wels

Info & Anmeldung:

www.medienkulturhaus.at

+43 7242 207 030, Sabrina Leitner

siebdruck@medienkulturhaus.at

Kosten: € 40 für 4 Stunden /

Stundenweise je € 12 **14:00–18:00**

THEATER

Risiken und Nebenwirkungen

Komödie von Ute Tretter-Schlicker.

Wo: Gasthaus Huber Schleißheim

Anatevka

DI / 31.10. / 19:30 / Stadttheater Greif / Wels



MUSICAL • Musicalwaves - Verein zur Förderung junger Talente bringt seit 20 Jahren Konzert- und Musicalprojekte auf verschiedene Bühnen in Oberösterreich. 2023 wird ANATEVKA - Fiddler on the Roof - im Stadttheater Greif aufgeführt, das neben der berühmten Musik („Wenn ich einmal reich wär“) auch jede Menge zeitloser und heute wieder brandaktueller Lebensthemen mitbringt: Es geht um Tradition und Fortschritt, Heimat und Vertreibung, selbstbestimmte Frauen, Kühe und Esel und was Gott damit zu tun haben könnte.

Das Musical von Jerry Bock, Sheldon Harnick und Joseph Stein geht

auf eine Erzählung von Scholem Aleichem zurück und behandelt diese großen Fragen mit Herz und Fingerspitzengefühl, aber auch mit viel Humor und Lebensfreude.

Gesamtleitung: Gabriele Mickla, Regie: Ethem Saygieder, Choreografie: Julia Nica, Orchesterleitung „Sinfonietta“ Wels: Martina Franke, Einstudierung Gesang: Markus Richter/Stefanos Vasileiadis; mit Guido Baehr und Gabriele Mickla in den Hauptrollen als Tevje und Golde!

Weitere Termine:

SA / 04.11. / 19:30

SO / 05.11. / 16:00

www.musicalwaves.at

Pepi Hopf und Fredi Jirkal

FR / 03.11. / 19:30 / KulturraumTRENK.S / Marchtrenk



KABARETT • Im Mittelalter glaubten die Menschen fest an die Existenz der Hölle, in der Pech und Schwefel brennen. Zusammen bilden die beiden Substanzen ein hoch entzündliches Gemisch.

Fredi Jirkal und Pepi Hopf sind beide zum zweiten Mal verheiratet, in Wien geboren und

Wahlniederösterreicher, so um die 50 Jahre jung und vor allem: physisch schön und optisch gesund. Auf der Bühne sind die zwei Vollbluthumoristen wie Pech und Schwefel. Hoch entzündlich und extrem lustig!

www.dieveranstalter.at



SBÄM Fest Band Battle

FR / 03.11. / 15:00 / Schlachthof / Wels

MUSIK • Das SBÄM Fest kehrt zurück in die ehrwürdigen Mauern des Alten Schlachthofs Wels. Und als Vorgeschmack gibt es am 03. November das erste offizielle SBÄM Fest Band Battle.

10 Bands kämpfen an diesem Tag um einen Opener Slot für das Festival 2024. Den Gewinner kürt, neben einer 4-köpfigen Jury, das Publikum mittels Voting Vorort.

Bewerbungen bitte an max@sbam.rocks (bitte Infos über eure Band und 2 bis 3 Songs mitsenden). See ya in the pit!

www.schlachthofwels.at

Info: Theatergruppe Schleißheim
info@theatergruppe-schleissheim.at
+43 699 884 503 46

Eintritt: Freiwillige Spende **14:00**

MUSIK

Musi und Gsang in Oberösterreich

Wo: Veranstaltungszentrum
Gunskirchen

Info: Musi und Gsang in
Oberösterreich
volkerderschmidt@aon.at

Eintritt: € 15 / bis 16 Jahren € 8
Kinder bis 10 Jahre frei **18:00**

DI/31.10.

FILM

**behind the scenes
mit Anna Dobringer:
NIGHT OF THE LIVING DEAD**

Halloween Special
Wo: Programmkinowels
Info: Programmkinowels
www.programmkinowels.at
+43 7242 267 03

Eintritt: € 9,70 Normal / € 7,70 Mitglieder /
€ 9,00 Club Ö1 Mitglieder, 2 Eintritte pro
Karte / € 8,50 Schüler/Student/Lehrlinge
mit Ausweis / € 8,50 Menschen mit
besonderen Bedürfnissen **18:30**

THEATER

Risiken und Nebenwirkungen

Komödie von Ute Tretter-Schlicker.

Wo: Gasthaus Huber Schleißheim
Info: Theatergruppe Schleißheim
info@theatergruppe-schleissheim.at
+43 699 884 503 46

Eintritt: Freiwillige Spende **19:30**

MUSICAL

Anatevka

Wo: Stadttheater Greif Wels
Info: Musicalwaves Wels
www.musicalwaves.at
musicalwaves@gmx.at
+43 699 105 010 00

Eintritt: Kategorie 3: € 24/€ 19

Kategorie 2: € 29/€ 24

Kategorie 1: € 34/€ 29

VIP-Tickets: € 45

19:30

MUSIK

MaidenVoyage – escape the genre!

Wo: Schlachthof Wels

Info: www.musikwerkstattwels.at

Eintritt: € 14 / 10 / 7 **20:00**

FR/03.11.

MUSIK

SBÄM Fest Band Battle

Wo: Schlachthof Wels

Info: BV Alter Schlachthof

Flamenco-Night El Cuadro feat. anjanita

SA / 04.11. / 19:59 / 02 Rosstall / Lambach



MUSIK • El Cuadro Flamenco im Rosstall. Mit anjanita (Gesang) - Edda Kathrein (Tanz) - Stefan Bärthlein, Michael Navarro (Gitarre). Ein Cuadro (Bild) bezeichnet im Flamenco die typische Formation von Cante (Gesang), Toque (Instrumentalspiel) und Baile (Tanz). Alle drei Komponenten werden in all seinen emotionalen und musikalischen Facetten an diesem Abend zu erleben sein. Alle vier Künstler beschäftigen sich seit Jahren mit den traditionellen und modernen Elementen des andalusischen Kunststils und sind aus der regionalen Flamenco-

Szene nicht mehr wegzudenken. Die charismatische Cantaora und leidenschaftliche Romanistin anjanita wohnte in der Wiege des Flamenco, führte durch das Museo del Baile in Sevilla, verfasste Bücher über das Thema und genoss Unterricht von Größen wie Ezequiel Benítez, Felipa del Moreno, Eva Rubichi, Luis de Perikin oder sogar der weltweit gefeierten Rosalía. Freuen Sie sich auf einen mitreißenden Abend voll tiefgründiger Leidenschaft, Kraft und Eleganz. ¡Vamo' allá!
www.gruppeo2.at

eww
Gruppe

Team sucht Player

Jetzt
bewerben:
[eww.at/
karriere](http://eww.at/karriere)

www.schlachthofwels.at
+43 7242 672 84

Eintritt: Frei

15:00

Johnny M. T3io unplugged

The Heart of Rock 'n' Roll
is still bleeding!

Wo: Theater Kornspeicher Wels

Info: www.kornspeicher.at

www.kornspeicher.at/kartenbestellung

Eintritt: € 20

19:30

KABARETT

Pepi Hopf und Fredi Jirkal

„Nimm 2 wie Pech und Schwefel“

Wo: KulturraumTRENK.S Marchtrenk

Info: Die Veranstalter
www.dieveranstalter.at
office@dieveranstalter.at

+43 660 905 57 87

Eintritt: € 34

19:30

FILM

Nelly & Nadine

IM GESPRÄCH mit dem Regisseur
Magnus Gertten

Wo: Programm kino Wels

Info: www.programmkino.wels.at

+43 7242 267 03

Eintritt: € 9,70 Normal / € 7,70 Mitglieder /

€ 9,00 Club Ö1 Mitglieder, 2 Eintritte pro

Karte / € 8,50 Schüler/Student/Lehrlinge

mit Ausweis / € 8,50 Menschen mit
besonderen Bedürfnissen

20:00

SA/04.11.

MUSICAL

Anatevka

Wo: Stadttheater Greif Wels

Info: www.musicalwaves.at

musicalwaves@gmx.at

+43 699 105 010 00

Eintritt: Kategorie 3: € 24/€ 19

Kategorie 2: € 29/€ 24

Kategorie 1: € 34/€ 29

VIP-Tickets: € 45

19:30

MUSIK

Flamenco-Night

El Cuadro feat. anjanita

Wo: 02 Rosstall Lambach

Info: 02 Rosstall Lambach

www.gruppeo2.at, office@gruppeo2.at

+43 660 579 69 44

Eintritt: € 22 / AK-OÖN-Card: € 19 **19:59**

SO/05.11.

AUSSTELLUNGSERÖFFNUNG

Inspiration Körper -

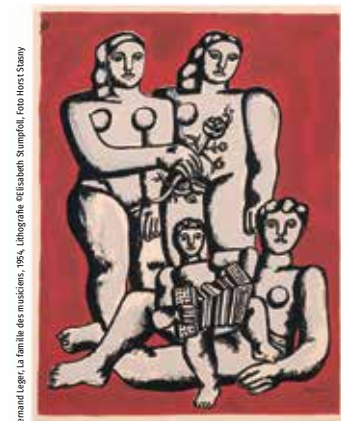
Picasso bis Wesselmann

Wo: Museum Angerlehner Thalheim

Info: www.museum-angerlehner.at

Inspiration Körper – Picasso bis Wesselmann

SO / 05.11. / 15:00 / Museum Angerlehner / Thalheim bei Wels



Fernand Léger, La famille des musiciens, 1954, Lithographie et Elisabeth Stumpfoll, Foto Ilse Stary



Roy Lichtenstein, Nude with blue hair, 1966, Serigraphie et Elisabeth Stumpfoll, Foto Ilse Stary

AUSSTELLUNGSERÖFFNUNG Unter dem Titel „INSPIRATION KÖRPER“ wird im Obergeschoss des Museum Angerlehner eine französische, unveröffentlichte Privatsammlung von Druckgrafiken der bedeutendsten Künstler:innen des 20. Jahrhunderts gezeigt. Wie ein roter Faden zieht sich die Darstellung des Körpers durch die Werke und beleuchtet die Inspiration des Künstlers / der Künstlerin durch seine Muse. Mit Lithografien, Radierungen, Siebdrucken und Fotografien kann der Ausdruck des Körpers im Wandel der Zeit und die Entwicklung der menschlichen Identität in der Kunst auf eindrucksvolle Art und Weise beobachtet werden. Der

Bogen spannt sich von Pablo Picasso, dem wohl bedeutendsten Maler und Grafiker des 20. Jahrhunderts, über Henri Matisse, Auguste Renoir, Georges Braque, Pierre Bonnard, René Magritte, Roy Lichtenstein, Leonor Fini, Francis Bacon, Andy Warhol, Egon Schiele, David Hockney, Otto Müller, Paul Klee, Damien Hirst, Helmut Newton und Gerhard Richter. In Resonanz dazu treten Werke der Sammlung Angerlehner, die ebenso den Körper in den Darstellungsmittelpunkt rücken und in einen aufregenden Dialog mit ausgewählten Druckgrafiken der französischen Sammlung treten. Kuratorin: Elisabeth Stumpfoll www.museum-angerlehner.at

Meine Häuser in den Wolken - Die fantastische Welt des Andrzej Pietrzyk

SO / 05.11. / 15:00 / Museum Angerlehner / Thalheim bei Wels



Andrzej Pietrzyk, Foto: Thomas Sauer

AUSSTELLUNGSERÖFFNUNG Mit Andrzej Pietrzyk präsentiert das Museum Angerlehner einen Künstler, der die Ortlosigkeit des modernen Lebens wie ein Magier in barocke Schönheit verwandeln kann, einen Maler und Bildhauer, der seit Jahrzehnten mit brillanten Techniken immer wieder im luftigen Nirgendwo von Berlin, Südfrankreich, Miami oder Linz fantastisch-dichte Welten erschafft. Für die von Vitus Weh dramaturgisch betreute Ausstellung verwandelt Andrzej Pietrzyk

(*1959 in Polen) die große Halle des Museums in ein begehrtes Künstleratelier. Über die Wände wird sich ein Fries von Wolkenbildern ziehen, der die Halle mit seinem Wechselspiel an Wetterstimmungen noch weiter ins Unendliche öffnet. Inmitten dieser atmosphärischen Stimmungen umkreist Andrzej Pietrzyk das Pathos des menschlichen Ringens und Strebens wie in seiner Werkstatt. Kurator: Vitus Weh www.museum-angerlehner.at

Literaturclub Lesezeit „Märzinger & Tuschek“

DI / 07.11. / 19:00 / KulturCafe Zwiebel / Marchtrenk



Foto: Andrea Märzinger - NOUE

office@museum-angerlehner.at
+43 7242 224 42 20
Eintritt: Erwachsene € 12 / Ermäßigt € 10 / Kinder (bis 12 Jahre) € 6 / Schüler (mit Schülerausweis) € 6 **15:00**
Meine Häuser in den Wolken - Die Fantastische Welt Des Andrzej Pietrzyk
Wo: Museum Angerlehner Thalheim
Info: Museum Angerlehner www.museum-angerlehner.at
office@museum-angerlehner.at
+43 7242 224 42 20
Eintritt: Erwachsene € 12 / Ermäßigt € 10 / Kinder (bis 12 Jahre) € 6 / Schüler (mit Schülerausweis) € 6 **15:00**

MUSICAL
Anatevka
Wo: Stadttheater Greif Wels
Info: Musicalwaves Wels www.musicalwaves.at
musicalwaves@gmx.at
+43 699 105 010 00
Eintritt: Kategorie 3: € 24/€ 19
Kategorie 2: € 29/€ 24
Kategorie 1: € 34/€ 29
VIP-Tickets: € 45 **16:00**

DI/07.11.
MUSIK
20 Jahre Preisträgerkonzert prima la musica

LITERATUR Die beiden Märzinger Schauspielerinnen Hermine Tuschek und Andrea Märzinger laden zu einem herbstlich besinnlichen Abend ein. Es werden Texte der Weltliteratur und der humorvollen Lyrik von Trude Marzik nicht nur gelesen,

sondern auch spielerisch gegenübergestellt. Gerade in trüben Novembertagen tut es gut durch ein fröhliches Beisammensein dem Alltag zu entfliehen. Freuen wir uns auf gute Musik von Katrin Wiesinger, Steirische Harmonika. www.marchtrenk.gv.at

Wo: Landesmusikschule Wels
Info: Soroptimist International Club Wels, angelika@doppelbauer.at
+43 699 127 299 98
Eintritt: € 20 **19:00**
Meretrio
Wo: Schlachthof Wels
Info: www.musikwerkstattwels.at
Eintritt: € 14 / 10 / 7 **20:00**

LITERATUR
Literaturclub Lesezeit „Märzinger & Tuschek“
Wo: KulturCafe Zwiebel Marchtrenk
Info: Stadtgemeinde Marchtrenk www.marchtrenk.gv.at, +43 7243 5520

stadtamt@marchtrenk.gv.at
Eintritt: Frei **19:00**
Lesung Alex Beer: Felix Bloom - Der Häftling aus Moabit
Wo: Refektorium Stift Lambach
Info: Öffentliche Bibliothek der Pfarre Lambach
pfarrbibliothek@stift-lambach.at
+43 676 975 71 22
Eintritt: Freiwillige Spende **19:00**

KINO
Don Quixote
Live aus dem Royal Opera House in London
Wo: KINOLA Kino Lambach

20 Jahre Preisträgerkonzert prima la musica

DI / 07.11. / 19:00 / Landesmusikschule / Wels



MUSIK • Der Frauen-Serviceclub Soroptimist International Club Wels veranstaltet heuer zum 20. Mal ein Konzert mit Preisträger:innen des Jugend-Musikwettbewerbs prima la musica und feiert damit sein 55-jähriges Bestehen. Aus Anlass dieses Jubiläums bieten in diesem Jahr gleich zwei Ensembles junger Musiker ein hochkarätiges musikalisches Programm. Im ersten Teil des Konzertes gestalten Paul Rischaneck an der Oboe und Tobias Neubauer am Klavier einen Streifzug durch drei Jahrhunderte mit zwei Sätzen aus Antonio Vivaldis Konzert für

Oboe in C-Dur, einer Fantasie des italienischen Komponisten Giovanni Daelli über Themen aus Verdis Rigolotto und einer Fantasie Pastorale von Eugene Bozza. Im zweiten Teil musizieren die Geigerin Klara Brunnhofer am Klavier begleitet von Benjamin Gotthard die berühmte Sonate für Violine und Klavier von César Franck.

Der Reinerlös des Konzertes kommt bedürftigen Frauen und Mädchen, sowie den vom Club vergebenen Studienpatenschaften zugute.

angelika@doppelbauer.at

Meretrio

DI / 07.11. / 20:00 / Schlachthof / Wels



MUSIK • Das Kreativtrio aus Wien/Sao Paulo wurde 2021 schon mal Opfer der Covid 19-Verordnung, hat uns aber beim späteren Ersatztermin so gut gefallen, dass eine Wiederholung unumgänglich erschien. Es steht noch dazu eine Quartett-Album-Präsentation an, bei der Heinrich von Kalnein am Sax mit dabei war. Hier ist allerdings das

bestens eingespielte Trio am Werk und hat nach dem letzten choro-lastigen Programm wieder andere interessante Töne im Gepäck, kreativ und vielseitig, mit immenser Spielfreude und dem gewissen Etwas.

www.musikwerkstattwels.at

Der Brandner Kaspar und das ewig' Leben

MI / 08.11. / 19:30 / Stadttheater Greif / Wels



THEATER • Der Tod hat einen schlechten Tag. Er soll dafür sorgen, dass der 72-jährige Kaspar Brandner einem Jagdunfall zum Opfer fällt, aber der Schuss geht daneben. Also bemüht sich der sogenannte „Boankramer“ zur Hütte des gewitzten Brandners, um ihn so oder so ins Paradies zu befördern. Brandner aber weigert sich – er habe noch viel vor: Auerhahnbalz im Frühjahr, Rehpirsch im Sommer und vor allem will er seine Enkelin Marei mit einem schuldenfreien Braut-

gut zurücklassen. Er überlistet also kurzerhand den einsamen und verfahrenen Boankramer, für den menschliche Zuwendung selten und daher kostbar ist, mit Marillenschnaps und Kartenspiel und gewinnt eine Frist von 18 Jahren. Diese neu gewonnene Unsterblichkeit lässt Kaspar Brandner sein Leben von neuem mit noch mehr List und auch viel bewusstem Risiko anpacken. Doch dann merkt der Himmel den Betrug und holt zum Gegenschlag aus ...

www.wels.at/kulturinwels

Info: KINOLA - K3 Kino-Kunst- und Kulturverein Lambach
info@kinola.at, +43 7245 323 17 16
Eintritt: € 28 / 26,50 / 26 / 23,50 / 23 / 21

20:15

MI/08.11.

MUSIK
Mandolinen- u. Gitarren-Orchester Wels gemeinsam mit dem Ensemble der „Akkordianer“

Wo: Landesmusikschule Wels
Info: Mandolinen- u. Gitarrenorchester Wels, herbert.huettmeir@liwest.at
+43 664 590 54 79
Eintritt: Freiwillige Spende

19:00

THEATER

Der Brandner Kaspar und das ewig' Leben

Wo: Stadttheater Greif Wels
Info: Stadt Wels Veranstaltungsservice und VHS, +43 7242 235 7040
www.wels.at/kulturinwels
Eintritt: Frei

19:30

DO/09.11.

LITERATUR

Bibi Blocksberg Vorlesestunde

Wo: Öffentliche Bücherei der Stadtgemeinde Stadl-Paura
Info: www.buchstadl.bvoe.at
Eintritt: Frei

14:30

AUSSTELLUNGSERÖFFNUNG

Dr. Naemi Todjeras „Aus aller Welt – zurück in die Heimat“

Ölbildoriginale auf großformatiger Leinwand.
Wo: Nöfa Galerie Nöttling Wels
Info: www.buchstadl.bvoe.at
Eintritt: Frei

19:15

KABARETT

Christoph Fritz „Zärtlichkeit“

Wo: Veranstaltungszentrum Gunskirchen
Info: Marktgemeinde Gunskirchen
www.gunskirchner-kultursaison.at

kristina.olinger@gunskirchen.ooe.gv.at
+43 7246 6255 123

Eintritt: VVK € 20 / AK € 25 / Ermäßigt € 13

19:30

THEATER

Kasperl und die Firmenfeier

Die aktuelle Kasperlhausgeschichte für Erwachsene.

Wo: Theater Kornspeicher Wels
Info: www.kornspeicher.at
www.kornspeicher.at/kartenbestellung
Eintritt: € 20

19:30

MUSIK

Michi Ruzitschka, Bernhard Schimpelberger - NOVOMUNDO

Mandolinen- u. Gitarren-Orchester Wels gemeinsam mit dem Ensemble der „Akkordianer“

MI / 08.11. / 19:00 / Landesmusikschule / Wels



MUSIK • Das Mandolinenorchester konzertiert abwechselnd mit den Akkordianern.

herbert.huettmeir@liwest.at

Christoph Fritz „Zärtlichkeit“

DO / 09.11. / 19:30 / Veranstaltungszentrum / Günskirchen



Foto: Roland Ferrigato

KABARETT • Wenn Christoph Fritz seine Mutter trifft, schütteln sie sich zur Begrüßung die Hände. Manchmal verzehrt er sich so sehr nach Nähe, dass er sich über den Erhalt von Spammails freut oder die an den Vorvormieter adressierten Briefe.

Da man auf Spammails aber nicht antworten sollte und das heimliche Öffnen von fremden Briefen über Wasserdampf bekanntlich auch keine Dauerlösung darstellt, begibt er sich auf die Suche nach

Intimität, die er an Orten findet, an denen er sie nicht vermutet hätte. So werden eine abgelegene Straße in Frankreich, ein nächtlicher niederösterreichischer Garten oder die Ordination eines Urologen zu Schauplätzen unverhoffter Zärtlichkeit.

Es geht um Sex (kurzen), Drugs (Antidepressiva) und Rock'n'Roll (3 Akkorde plus Sprechgesang)!

Regie: Sebastian Huber und Sonja Pikart.

www.gunskirchner-kultursaison.at

JTW Tanztheater - Safety Zone

FR / 10.11. / 19:30 / Minoriten / Wels



Foto: Ina Schuller

TANZTHEATER • Für November 2023 entsteht eine neue Tanztheater-Inszenierung in den Minoriten Wels und du kannst dabei sein.

Unter dem Titel „SAFETY ZONE“ entwickeln alle Tanzbegeisterten gemeinsam mit dem professionellen Tänzer Florian Entenfellner die diesjährige Performance.

Wir laden dich zu einer fantasievollen Reise ein, um neue Aspekte an deinem Körper, deiner Be-

wegungssprache und an dir als Mensch zu entdecken.

Tänzerisch und performativ kommen wir den Themen „Schutz suchen, gewähren oder verweigern / Rückzugsorte schaffen“ auf die Spur und setzen uns zusammen in Bewegung.

www.jungestheaterwels.at

Wo: ProDiagonal Zentrum für Kulturpädagogik Lambach

Info: www.prodiagonal.at
office@prodiagonal.at, +43 7245 312 23

Eintritt: € 22 **20:00**

FR/10.11.

BRAUCHTUM

Marchtrenker Leopoldmarkt

Wo: Stadtplatz Marchtrenk
Info: Stadtgemeinde Marchtrenk
www.marchtrenk.gv.at, +43 7243 5520
stadtamt@marchtrenk.gv.at

Eintritt: Frei **17:00**

VORTRAG

Alte Ansichten von Stadl-Paura

Spannende Geschichten/Ansichten mit Manfred Wolschütz

Wo: Stadtplatz Marchtrenk

Info: Schifferverein Stadl-Paura
www.schifferverein.at/museum
schiffleutmuseum@gmail.com

Eintritt: € 5 / € 4,50 für Gruppen ab 12 Personen **18:00**

FESTIVAL

Music Unlimited 37

Wo: Schlachthof Wels
Info & VVK: www.schlachthofwels.at
www.waschaecht.at/music-unlimited
VVK: kupfticket.com, Moden Neugebaue

Eintritt: Festivalpass € 105 / 85 / 75
Tageskarte Freitag, Samstag, Sonntag
jeweils € 37 / 30 / 26 **19:00**

TANZTHEATER

JTW Tanztheater „Safety Zone“

Wo: Minoriten Wels

Info: Junges Theater Wels
www.jungestheaterwels.at
info@jungestheaterwels.at

Eintritt: € 16 / Vereinsmitglieder € 14 /
Ermäßigt*: € 12 / Vereinsmitglieder € 10
*Schüler, Student, Lehrlinge,
Präsenz- & Zivildienere **19:30**

SA/11.11.

WORKSHOP

Offene Keramikwerkstatt

Workshopleitung: Josseline Engeler

Wo: Medien Kultur Haus Wels

Info & Anmeldung:

www.medienkulturhaus.at

+43 7242 207030

keramik@medienkulturhaus.at

Kosten: € 60 für 5 Stunden,
stundenweise je € 12 **11:00-16:00**

**Samstagsatelier
„Ticket ins Weltall“**

Wo: Museum Angerlehner Thalheim

Music Unlimited 37

FR / 10.11. – SO 12.11. / Schlachthof • Landesmusikschule • Medien Kultur Haus • Bildungshaus Schloß Puchberg / Wels



FESTIVAL • Das internationale Festival „music unlimited“ (Kurzversion: das „unlimited“) wurde vom Kulturverein „waschaecht“ im Jahr 1987 gegründet. Seither sind hier mehr als 1000 Musiker aus der ganzen Welt aufgetreten. Allgemein als Festival für experimentelle Musikformen angesehen, ist der künstlerische,

musikalische Rahmen breit gefächert: von Improvisationsmusik, neuer zeitgenössischer Musik über Jazz, Noise und Elektronik bis zu Worldmusic und Rockkonzerten reicht die Palette. 2023 erfolgt die Programmierung wieder durch das unlimited-Team des kv Waschaecht!
www.musicunlimited.at

FREITAG 10. NOVEMBER	
19 Uhr Schlöhof Wels	DUO Gabby Fluke-Mogul, Ava Mendoza
	QUARTET Joe McPhee, Susanna Gartmayer, John Edwards, Mariá Portugal
	DUO John Blum, Michael Foster
	BILL ORCUTT GUITAR QUARTET Bill Orcutt, Wendy Eisenberg, Ava Mendoza, Shane Parish
	DJ @ the bar Terrie Hessesels
SAMSTAG 11. NOVEMBER	
14:00 Landesmusikschule Wels, Maria-Theresia-Straße 33	John Blum
15:30 Medien Kultur Haus Wels, Polheimstraße 17	Paula Sanchez
19:00 Schlöhof Wels	DIEB13 „BEATNIK MANIFESTO“ dieb13, Camille Émalle, Erik Carlsson, Matija Schellander, Sandy Ewen, Flo Stoffner, Hans Koch, Susanna Gartmayer, eRikm, Billy Reisz, Antoine Chessox, Anna Höglberg, Elsa Bergmann, Karolina Preuschl
	DUO Fred Frith, Susana Santos Silva + GUESTS Paula Sanchez + Gabby Fluke-Mogul
	NICK DUNSTON'S SKULTURA Nick Dunston, Cansu Tanrikulu, Kijoko Okuda, Eldar Tsalkov, Mariá Portugal
	QUINTET Terrie Ex, Andy Moor, Hanne De Backer, Signe Emmeluth, Lukas König
	DJs @ the bar Ken Vandermark + Andy Moor
SONNTAG 12. NOVEMBER	
14:00 Bildungshaus Schloss Puchberg, Puchberg 1	Sandy Ewen
	Beate Wiesinger + Hanne De Backer
18:00 Schlöhof Wels	TRIO Emilie Skjelvåg, Tom Malmendier, Mike Ladd
	EL INFERNO MUSICAL Katinka Kleijn, Lily Finnegan, Lia Kohl, Christof Kurzmann, Ken Vandermark, Dave Rempis
	HORSE LORDS Max Ellbacher, Owen Gardner, Andrew Beinstein, Sam Haberman
	THE END Sofia Jernberg, Kjetil Mørst, Mats Gustafsson, Anders Hana, Borge Fjordheim
	DJs @ the bar Christof Kurzmann + DJ Lola

Marchtrenker Leopoldmarkt

FR / 11.11. – SO / 13.11. / Stadtplatz / Marchtrenk



findet um 11 Uhr auch ein kostenloses Konzert der Landesmusikschule in der alten Kirche statt. NEU FREITAG, 11.11. von 17 bis 22 Uhr. Samstag 12.11. von 14 bis 21 Uhr, Sonntag 13.11. von 11 bis 17 Uhr. Am Samstag gibt es um 19 Uhr eine musikalische Überraschung von MUVE Musicalverein. Am Sonntag findet um 11 Uhr wieder das Konzert der Landesmusikschule Marchtrenk in der alten Kirche statt. Dies alles bei freiem Eintritt. Über 20 Aussteller freuen sich bereits auf Ihren Besuch!
www.marchtrenk.gv.at

BRAUCHTUM • Nicht vergessen – nach über 2 Jahren geht es in weniger als 14 Tagen wieder los – der erste Punsch wartet. Am Sonntag

Info & Anmeldung:
Museum Angerlehner
Für Kinder von 6 – 12 Jahren, max. 12 Teilnehmer,
www.museum-angerlehner.at
p.sternbauer@museum-angerlehner.at
+43 7242 224 422 19
Kosten: € 60 für 3 Stunden **14:30–17:30**

BRAUCHTUM
Marchtrenker Leopoldmarkt
Wo: Stadtplatz Marchtrenk
Info: Stadtgemeinde Marchtrenk
www.marchtrenk.gv.at, +43 7243 5520
stadtamt@marchtrenk.gv.at
Eintritt: Frei **14:00**

Faschingseröffnung
Wo: Marktplatz Sattledt
Info: Gemeinde Sattledt
gudrun@pollhammer.net
+43 7244 8855
Eintritt: Frei **17:17**

FESTIVAL
Music Unlimited 37
Wo: Landesmusikschule, Medien Kultur Haus, Schlachthof Wels
Info & VVK: www.schlachthofwels.at
www.waschaecht.at/music-unlimited
VVK: kupfticket.com, ModenNeugebauer
Eintritt: Festivalpass € 105 / 85 / 75
Tageskarte Freitag, Samstag, Sonntag
jeweils € 37 / 30 / 26 **14:00**

Faschingseröffnung

FR / 11.11. / 17:17 / 13.11. / Marktplatz / Sattledt



BRAUCHTUM • Am 11.11. ist es wieder soweit! Die Sattledter Faschingsgilde wird das Gemeindeamt erstürmen und vom Bürgermeister die Herausgabe des Gemeindegeschlüssels erzwingen. Mit der Inthronisation eines neuen

und bis dahin geheim gehaltenen Prinzenpaares werden in Sattledt wieder die Faschingsnarren regieren. Feiert mit der Sattledter Faschingsgilde bei Speis und Trank den Faschingsbeginn!
gudrun@pollhammer.net

KINDERKINO
Bilderbuchkino
„Es klopft bei Wanja in der Nacht“ und „Ein Apfel für alle“
Gelesen von Ursula Laudacher URSOPHON.
Wo: Programm kino Wels
Info: Programm kino Wels
www.programmkino.wels.at
+43 7242 267 03
Eintritt: € 6,30 **16:00**

LITERATUR
Kulturraum Alte Kirche
„Abend der Berührung“
Wo: Katholische Kirche Marchtrenk
Info: Stadtgemeinde Marchtrenk

www.marchtrenk.gv.at, +43 7243 5520
stadtamt@marchtrenk.gv.at
Eintritt: Frei **19:00**

TANZTHEATER
JTW Tanztheater - Safety Zone
Wo: Minoriten Wels
Info: Junges Theater Wels
www.jungestheaterwels.at
info@jungestheaterwels.at
Eintritt: € 16 / Vereinsmitglieder € 14 / Ermäßigt*: € 12 / Vereinsmitglieder € 10
*Schüler, Student, Lehrlinge, Präsenz- & Zivildienner **19:30**

Kulturraum Alte Kirche „Abend der Berührung“

SA / 11.11. / 19:00 / Katholische Kirche / Marchtrenk

**KULTUR
RAUM
ALTE
KIRCHE**

LITERATUR • Eine meditative Annäherung an das Thema „Was berührt mich?“

Verschiedene Gedanken, Texte und Sprüche laden uns ein, uns mit dem Thema „Was berührt mich? Wodurch lasse ich mich berühren?“ auseinanderzusetzen. Im besten Fall berühren sie auch unser Innerstes.

Ein stimmungsvoller Kirchenraum, leise Musikklänge und Bildimpulse sollen dabei unterstützen.

www.marchtrenk.gv.at

Sophokles „Antigone“

SA / 11.11. / 19:30 / Theater Vogelweide / Wels



THEATER • Ein altes Stück, von Sophokles vor rund 2500 Jahren gedichtet, neu interpretiert vom „Theater Vogelweide“.

Antigone - eine Frau, die sich nichts sagen lässt oder eine Frau, die ihrem Gewissen folgt, leidenschaftlich und selbstbewusst bis in den Tod. König Kreon - ein Machtmensch, so wie es ihn immer noch gibt: nicht böse, nicht grausam, aber nur auf seinen Vorteil bedacht. Haimon - der brave Sohn, der zu spät zu sich selbst findet und seine Verlobte nicht retten kann.

Das Volk - im antiken Griechenland so wie heute - mal gut, mal

böse, mal dumm, mal schlau, oft feige, selten mutig.

Die Schauspieler haben den Text intensiv besprochen, gedeutet und auch kreativ bearbeitet. Was ist daran heute noch aktuell, welche Fragen und Probleme haben die Zeit überdauert.

Das Ergebnis unter der Regie von Franz Strasser sehen Sie in einer flotten, unterhaltsamen Inszenierung mit Musik und Gesang.

Weitere Termine:

SO / 12.11. / 15:30

FR / 17.11. / 19:30

SA / 18.11. / 19:30

SO / 19.11. / 15:30

www.theater-vogelweide.at

THEATER

Sophokles „Antigone“

Wo: Theater Vogelweide Wels

Info: Theater Vogelweide
+43 699 123 107 80

Karten über unsere Homepage
www.theater-vogelweide.at oder im
Pfarrbüro der Pfarre Hl. Familie, Wels

Eintritt: € 18 **19:30**

KABARETT

Omar Sarsam „Sonderklasse“

Wo: Stadthalle Wels

Info: FG Event Productions OG
www.fg-events.at, chris@fg-events.at
+43 650 542 82 29

Eintritt: VVK € 34,50 **20:00**

SO/12.11.

KINDERTHEATER

Frau Holle

Interaktives Märchentheater.

Wo: Theater Kornspeicher Wels

Info: www.kornspeicher.at

www.kornspeicher.at/kartenbestellung

Eintritt: € 9 **10:30**

BRAUCHTUM

Marchtrenker Leopoldmarkt

Wo: Stadtplatz Marchtrenk

Info: Stadtgemeinde Marchtrenk

www.marchtrenk.gv.at, +43 7243 5520
stadtamt@marchtrenk.gv.at

Eintritt: Frei **11:00**

Frau Holle

SO / 12.11. / 10:30 / Theater Kornspeicher / Wels



KINDERTHEATER • Gudrun Moser und Maria Schwarz erzählen, spielen und führen als Zwick und Zwack durch das Märchen Frau Holle von den Gebrüdern Grimm. Unterstützung bei ihrem Spiel brauchen und bekommen die

beiden von Kindern ab 3 Jahren, die gerne mitspielen wollen, aus dem Publikum. Auf humorvolle Art und Weise wird klassische Sprache mit moderner vermischt und die jungen Zuschauer haben die Möglichkeit aktiv und spontan in verschiedene Rollen zu schlüpfen und selbst zu Bühnenstars zu werden. Kinder dürfen verkleidet kommen zu dieser lustigen Theaterstunde, in der wir gemeinsam Theater spielen, lachen, staunen und entdecken. Wir freuen uns auf euch! Ein Mitmachtheater für die ganze Familie!

www.kornspeicher.at

EMV Wels meets the Hans-Sachs-Chor

SO / 12.11. / 18:00 / Stadttheater Greif / Wels



MUSIK • Musik – eine Leidenschaft die verbindet. Wenn Musikverein auf Chor trifft, verspricht das einen interessanten Abend für Groß und Klein. Der Bogen spannt sich dabei von der Klassik bis zur Moderne – von der Oper über die Operette, von Polka zum King of Rock bis hin zum Musical. Der Welser Hans-Sachs-Chor gründete sich im Jahr 1847, als sich im Gasthaus „Schwarzer Adler“ Ludwig Paupié, Franz Pollak und Josef Benedikt samt Sangesfreunden zusammengefunden haben, um in vergnüglicher Gesellschaft

dem deutschen Gesang zu frönen. Der Eisenbahnermusikverein feiert 2025 sein 100-jähriges Bestehen. Neben der Rolle als musikalischer Botschafter – auch über die Grenzen hinaus – stellt vor allem die Jugendförderung eine wichtige Säule der Vereinsarbeit dar. Gesang und Blasmusik sind eng miteinander verwoben. Die beiden Vereine verbindet somit nicht nur die Musik – sie sind beide auch fest in der Welser Kulturlandschaft integriert.

www.emv-wels.at

FESTIVAL

Music Unlimited 37

Wo: Bildungshaus Schloß Puchberg, Schlachthof Wels

Info & VVK: www.schlachthofwels.at

www.waschaecht.at/music-unlimited

VVK: kupfticket.com, Moden Neugebauer

Eintritt: Festivalpass € 105 / 85 / 75

Tageskarte Freitag, Samstag, Sonntag jeweils € 37 / 30 / 26 **14:00**

THEATER

Sophokles „Antigone“

Wo: Theater Vogelweide Wels

Info: Theater Vogelweide

hans.salzinger@liwest.at

+43 699 123 107 80

Karten über unsere Homepage

www.theater-vogelweide.at oder im

Pfarrbüro der Pfarre Hl. Familie, Wels

Eintritt: € 18 **15:30**

MUSIK

Orchesterkonzert

Orchester Stadl-Paura/Lambach

Wo: Refektorium Stift Lambach

Info & VVK: Landesmusikschule

Stadl-Paura, h.ecklbauer@eduhi.at

+43 650 545 80 00

www.stadl-paura.landesmusikschulen.at

Eintritt: VVK € 15 / AK € 17 **17:00**

**EMV Wels
meets the Hans-Sachs-Chor**

Wo: Stadttheater Greif Wels

L'Orfeo Barockorchester

MO / 13.11. / 19:30 / Stadttheater Greif / Wels



Foto: Reinhard Winkler

MUSIK • Mit den Brandenburgischen Konzerten Nr. 2, 4 und 5 verspricht das L'Orfeo Barockorchester unter der Leitung von Michi Gaigg einen utopischen Bach-Abend der Extraklasse, wird doch das 5. Brandenburgische Konzert mit seiner großen Cembalokadenz gerne als das 1. Klavierkonzert der Musikgeschichte gehört.

Ergänzt werden diese Perlen barocker Musik um einen weiteren Hit Bachscher Konzertkunst: Das Doppelkonzert BWV 1060 in der rekonstruierten Originalfassung für Oboe, Violine, Streicher und Continuo.

www.welserabonnemerkonzerte.at

It contains hard parts

DI / 14.11. / 19:30 / Stadttheater Greif / Wels



TANZPERFORMANCE • It Contains Hard Parts ist eine Tanzperformance, die sich mit Gruppendynamik und dem Verhalten des Einzelnen in verschiedenen Gemeinschaften befasst. Was bewegt uns innerhalb einer Gruppe? Was bewegt eine Gruppe? Unser ganzes Leben lang agieren wir in unterschiedlichen sozialen Konstellationen. Vom Moment unserer Geburt an bewegt sich jeder von uns im Laufe seiner Entwicklung in verschiedenen Gruppen und Gemein-

schaften. Daher sehen wir uns mit Mechanismen, Erwartungen und Praktiken der Gruppendynamik konfrontiert und müssen entsprechend handeln.

Das Stück wird mit einem jungen Team von vier Tänzern umgesetzt. Gemeinsam analysieren sie verschiedene soziale Situationen unter dem Aspekt der Beziehung zwischen Individuum und Gruppe und wie diese durch eine komponierte Choreografie dargestellt werden kann.

www.wels.at/kulturinwels

Jonas Maria Ried

DO / 16.11. / 19:00 / Galerie der Stadt Wels



Foto: Jonas Maria Ried

AUSSTELLUNGSERÖFFNUNG

Die Natur um seinen Wohn- und Arbeitsort Weitnau im Allgäu ist auf vielfältige Weise die Bühne des Performance Künstlers und Bildhauers Jonas Maria Ried.

Sie wird inszeniert, verfremdet, spielerisch und auch humorvoll, in zeitgemäßes Denken gesetzt und hinterfragt so die Beziehung von Mensch und Natur.

Er kreist in CIRCLING TREES um Waldbäume und lässt die WALDRANDFICHTE sich um-sich-selbstdrehen.

Die Performances werden in kurzen Videos festgehalten!

Wir freuen uns sehr auf dieses Ausstellungsprojekt!

www.galeriederstadt.wels.at

Info & VVK: EMV Wels, +43 664 816 87 88
www.emv-wels.at, office@emv-wels.at,
Hans Sachs-Chor Wels, +43 7242 510 26
www.hanssachschor-wels.at
hsch@plankquadrat.at

Karten erhältlich bei: eww Gruppe
Kundenzentrum, max.center Information,
bei allen Musikern und unter +43
664 211 31 23.

Eintritt: VVK: € 10 / Ermäßigt: € 8 /
AK: € 12, Kinder/Jugendliche
bis 12 Jahre frei

18:00

forscher Stammtisch

Wo: Gasthaus Hofwimmer Wels

Info: Musealverein Wels
www.musealverein-wels.at
+43 670 552 54 12

Eintritt: Frei

18:00

MUSIK

L'Orfeo Barockorchester

Wo: Stadttheater Greif Wels

Info: Stadt Wels Veranstaltungsservice
und VHS, +43 7242 235 7040
www.wels.at/kulturinwels
www.welserabonnemerkonzerte.at

Eintritt: € 58 / 49 / 46 / 40 / 31

19:30

DI/14.11.

TANZPERFORMANCE

It contains hard parts

Wo: Stadttheater Greif Wels

Info: Stadt Wels Veranstaltungsservice
und VHS, +43 7242 235 7040
www.wels.at/kulturinwels

Eintritt: Frei

19:30

MUSIK

GEMEINPLATZ Radlberger

Wo: Schlachthof Wels

Info: www.musikwerkstattwels.at

Eintritt: € 14 / 10 / 7

20:00

DO/16.11.

AUSSTELLUNGSERÖFFNUNG

Jonas Maria Ried

Wo: Galerie der Stadt Wels Wels

Info: Galerie der Stadt Wels Wels
www.galeriederstadt.wels.at
+43 7242 207 030

Eintritt: Frei

19:00

Seven Drunken Nights! The Story Of The Dubliners

Wo: Stadttheater Greif Wels

Info: Stadt Wels Veranstaltungsservice
und VHS, +43 7242 235 7040

MO/13.11.

ERFAHRUNGSAUSTAUSCH

15. Familien- und Stammbaum-

Seven Drunken Nights! The Story of The Dubliners

DO / 16.11. / 19:30 / Stadttheater Greif / Wels



Foto: NewStar Management

MUSIK • Direkt aus Londons West End und mittlerweile unzähligen ausverkauften Shows weltweit, kehren Sie nun endlich zurück: „Seven Drunken Nights – The Story of the Dubliners“. Erleben Sie jetzt die neue Show auf der fünften Welttournee 2023!

In Zusammenarbeit mit dem legendären Irish Pub O'Donoghue's, dem Ort, an dem 1962 alles für The Dubliners begann und in Kooperation mit der Irischen Tourismusbehörde, erzählen „Seven

Drunken Nights“ mit ihrer 9 - Köpfigen Band, die 50 Jahre andauernde Erfolgsgeschichte der Band - The Dubliners.

Diese äußerst talentierte Besetzung von Musikern und Sängern erweckt die Musik dieser legendären Gruppe wieder zum Leben und zieht das Publikum immer wieder in ihren Bann und sorgt damit für ein unvergleichliches Gefühl, welches nur Irish Folk Music schaffen kann.

www.wels.at/kulturinwels

Impro Lounge

FR / 17.11. / 19:30 / Theater Kornspeicher / Wels



Foto: Laureenz Blauschlöter

THEATER • Hereinspaziert! Treten Sie ein: Die Impro-Lounge hat ihre Pforten geöffnet! Machen Sie es sich bequem. Machen Sie es uns Aktiven auf der Bühne unbequem. Alles entsteht aus dem Nichts. Aus dem Augenblick. Im Moment. Und entwickelt nach einem gnadenlosen „5 – 4 – 3 – 2 – 1 – Los!“ im Idealfall vielleicht sogar Momentum und Flow. Fordern Sie uns heraus! Und wir fördern kreativ mit dem Schrägaufzug Unerhörtes zu Tage. Inspirieren Sie uns, um zu erleben, was wir alle von dem Theater haben.

Wir erwarten das Unerwartete und strecken uns nach dem Überraschenden, dem Unvorhersehbaren und grenzüberschreitend Unmöglichem. Wir sind Fans zügelloser Fantasie und ihrer Facetten, unseres Publikums und ansteckender Emotionen. Wir spielen mit ihnen, denn sie spielen mit uns. Unsere Mission: Das Publikum von uns zu überzeugen. Wir sind hungrig, herzeigbar schön, fit und abgeklärt, sympathisch, gepflegt, wild und jung, zumindest im Herzen.

www.kornspeicher.at

Expedition zum Südpol

SA / 18.11. / 18:30 / KulturraumTRENK.S / Marchtrenk



Foto: Tom Walek

VORTRAG • Drei spannende Vorträge zum Thema „Expedition zum Südpol“. **Joey Kelly, Tom Walek und Wolfgang Fasching** geben ihre Erkenntnisse wieder, welche sie am südlichsten Punkt der Erde gewonnen haben. Lassen Sie sich überwältigen von Bildern, Worten und fundamentalen Wahrheiten des Lebens, die Tom Walek eindringlich und drastisch klar geworden sind.

Heute gibt Wolfgang Fasching seine mentalen Geheimnisse an Sie weiter: Er lebt für Abenteuer rund um den Globus, Grenz-

erfahrungen sind sein Alltag und genau davon können SIE profitieren: ob im Beruf, im Team, im Privaten, bei der Auslotung von Grenzen, beim Umgang mit Stresssituationen oder dem Verlassen Ihrer Komfortzone.

Für Joey Kelly begann alles mit einer Wette. Ausdauersport als Ausgleich zu seiner Arbeit mit der legendären „Kelly Family“ lehrten ihm mit absoluter Disziplin, viel Ehrgeiz, zielstrebig seine Ziele zu erreichen und sich zukunftsorientiert neue Ziele zu setzen.

www.trenks.at

www.wels.at/kulturinwels
www.webshop.jetticket.net
Eintritt: € 55 / 50 / 44 / 36

19:30

FR/17.11.

THEATER

Impro Lounge

Wir nehmen, was kommt – und schauen, was geht!

Wo: Theater Kornspeicher Wels

Info: www.kornspeicher.at

www.kornspeicher.at/kartenbestellung

Eintritt: € 15

19:30

Sophokles „Antigone“

Wo: Theater Vogelweide Wels

Info: Theater Vogelweide
hans.salzinger@liwest.at
+43 699 123 107 80

Karten über unsere Homepage
www.theater-vogelweide.at oder im
Pfarrbüro der Pfarre Hl. Familie, Wels

Eintritt: € 18

19:30

LITERATUR

**62. Welser Poetry Slam
Hosted by Wortwerkler**

Wo: Medien Kultur Haus Wels

Info: Medien Kultur Haus

www.medienkulturhaus.at

+43 7242 207 030

Eintritt: € 7 /

€ 6 für 4youCard-Besitzer

19:30

MUSIK

Secret Life -

The Songs of Leonard Cohen

Wo: Schlachthof Wels

Info & VVK: www.schlachthofwels.at

VVK: kupticket.com, Moden Neugebauer

Eintritt: € 20

20:00

SA/18.11.

FEST

Weinfest trifft Kultur

Wo: Veranstaltungssaal Sattledt

Info: ÖVP Sattledt, +43 676 614 65 61,

gerald.lindinger@inode.at

Eintritt: Frei

17:30

VORTRAG

Expedition zum Südpol

Wo: KulturraumTRENK.S Marchtrenk

Info: Stadtgemeinde Marchtrenk

VVK: www.trenks.at

Eintritt: Erwachsene € 48 /

Kinder € 40

18:30

MUSIK

**Herbstkonzert des Musikverein
Weißkirchen an der Traun**

Wo: Turnsaal der Volksschule

Weißkirchen an der Traun

Info & VVK: Musikverein Weisskirchen

www.mv-weisskirchen.at

und allen Musikern

Herbstkonzert des Musikverein Weißkirchen an der Traun

SA / 18.11. / 19:30 / Turnsaal der Volksschule / Weißkirchen a. d. Traun



MUSIK • Der Musikverein Weißkirchen an der Traun präsentiert, am Samstag, 18. November 2023, ab 19:30 Uhr, das jährliche Herbstkonzert, welches heuer unter dem Motto „Schauspiel Musik“ steht. Von Polka, Operette bis zu Film- und Musicalmusik wird für jeden Geschmack etwas dabei sein. Musik hat die Eigenschaft die Menschen zu berühren, zu begeistern oder auch einfach treiben zu lassen. Getreu dem Motto erwartet das Publikum ein facettenreiches Programm: Von der „lustigen Witwe“ bis hin zum Musical-Klassiker „Tanz der

Vampire“, der wohl bekanntesten Melodie aus „Forrest Gump“ oder dem Main-Theme der Bondreihe „Skyfall“. Der Konzertabend verspricht musikalische Leckerbissen für Groß und Klein! Auch das Jugendorchester des Musikvereines, die Tonados, haben Film- und Musicalmusik mit im Gepäck. Sie wollen die Zuhörer unter anderem mit den „Avengers“ begeistern. Der Musikverein lädt im Anschluss an das Konzert noch zu einem gemütlichen Ausklang.

www.mv-weisskirchen.at

In Memoriam Tina Turner Symphonics

SO / 19.11. / 17:00 / Kulturraum TRENK.S / Marchtrenk



MUSIK • Titel wie „Whats Love got to do with it“, „Poud Mary“, oder „Simply The Best“ lassen die Herzen der 80er Jahre höher schlagen.

Tina Turner SYMPHONICS PRESENTED BY PTARTMUSIC bringt den einzigartigen Sound der Queen of Rock zurück auf die Bühne.

Ein großartiges Orchester performed gemeinsam mit der unvergleichbaren Stella Jones, welche die größten Hits der Rocklegende singt und das Publikum zurück in die rockigen 80er Jahre versetzt - zweifellos ein Konzerterlebnis der Extraklasse!

www.trenks.at

26.11.2023 · 19:30 WELS STADTHALLE
oeticket.com, in allen Raiffeisenbanken, SCHROEDER KONZERTE 0732/22 15 23, Webshop: www.kdschroeder.at

Eintritt: VVK € 12 / AK € 14
Kinder und Jugendliche
bis 14 Jahre frei

19:30

THEATER

Sophokles „Antigone“

Wo: Theater Vogelweide Wels

Info: Theater Vogelweide
hans.salzinger@liwest.at
+43 699 123 107 80

Karten über unsere Homepage

www.theater-vogelweide.at oder im
Pfarrbüro der Pfarre Hl. Familie, Wels

Eintritt: € 18

19:30

KABARETT

Marco Pogo | Gschichtldrucker

Wo: Schlachthof Wels

Info & VVK: www.schlachthofwels.at

VVK: kupfticket.com, ModenNeugebauer

Eintritt: € 24

20:00

SO/19.11.

THEATER

Sophokles „Antigone“

Wo: Theater Vogelweide Wels

Info: Theater Vogelweide
hans.salzinger@liwest.at

+43 699 123 107 80

Karten über unsere Homepage

www.theater-vogelweide.at oder im

Pfarrbüro der Pfarre Hl. Familie, Wels

Eintritt: € 18

15:30

KINDERTHEATER

Mobo.Dschu.Dschu –

Das Wesen aus dem Weltall

Lustige Klanggeschichte

zum Mitmachen

Wo: Theater Kornspeicher Wels

Info: www.kornspeicher.at

www.kornspeicher.at/kartenbestellung

Eintritt: € 9

16:00

MUSIK

In Memoriam

Tina Turner Symphonics

Wo: Kulturraum TRENK.S Marchtrenk

Info: m.mallezek@marchtrenk.gv.at

+43 7243 552 311, www.trenks.at

Eintritt: € 35

17:00

MKH Jazz Konzert Carolyn Mayr

Wo: Medien Kultur Haus Wels

Info: Medien Kultur Haus

www.medienkulturhaus.at

office@medienkulturhaus.at

+43 7242 207 030

Eintritt: € 15

19:30

PROGRAMMKINO

Pollheimerstraße 17

office@programmkinowels.at

Kartenreservierungen: +43 7242 267 03

www.programmkinowels.at

Kassaöffnung:

30 Minuten vor Vorstellungsbeginn.

Eintritt: € 9,70 Eintritt / € 7,70 Mitglieder / € 9,00 Club Ö1 Mitglieder, 2 Eintritte pro Karte / € 8,50 Schüler/Student/Lehrlinge mit Ausweis / € 8,50 Menschen mit besonderen Bedürfnissen.

FILMSTARTS

FR / 20.10.

KRÄHEN – NATURE IS WATCHING US

AT 2023 – 100 Min. – OdF, R: Martin Schilt
Rabenvögel sind die einzigen Tiere, die uns Menschen seit Tausenden von Jahren beobachten und studieren und die Fähigkeit haben, dieses Wissen an ihre Nachkommen weiterzugeben. Kein Tier weiß mehr über uns zu berichten als Raben und Krähen. Sie sind unsere schwarzen Chronisten.

LAST DANCE

CH 2022 – 84 Min. – OmU, DF
R: Delphine Lehericzy
Der 75-jährige Germain, ein kontemplativer und häuslicher Mensch, ist Witwer und versucht, mit den Sorgen seiner Kinder fertig zu werden. Getreu einem Versprechen, das er seiner Frau vor Jahren gegeben hat, soll er seinen Platz in einer zeitgenössischen Tanzaufführung einnehmen, und zwar heimlich vor seiner Familie.

DEIN KIND UND WIR

FR 2022 – 104 Min. – OmU
R: Rebecca Zlotowski
Rachel ist 40 Jahre alt und kinderlos. Sie liebt ihr Leben: Ihre Schüler, ihre Freunde, ihren Ex, ihren Gitarrenunterricht. Als sie sich in Ali verliebt, entwickelt sie eine Bindung zu Leila, seiner vierjährigen Tochter. Sie legt sie ins Bett, kümmert sich um sie, liebt sie wie ihr eigenes Kind. Aber die Kinder anderer Menschen zu lieben ist riskant...

FR / 27.10.

DIE MITTAGSFRAU

DE 2023 – 136 Min. – OdF, R: Barbara Albert
Der Film erzählt die berührende Geschichte einer jungen Frau Anfang des 20. Jahrhunderts, die unter widrigsten Umständen Mutter wird.

DAS ZEN-TAGEBUCH

JP 2023 – 112 Min. – OmU, DF, R: Yuji Nakae
Tsutomu lebt allein in den Bergen, schreibt Essays und Erzählungen und kocht mit selbst angebautem Gemüse und Pilzen, die er in der freien Natur sammelt. Sein routiniertes Leben wird gelegentlich von Machiko, seiner Lektorin, durchbrochen. Ihre Besuche bereiten ihm große Freude: Sie liebt es zu essen, und er liebt es, für sie zu kochen.

THE KILLER

US 2023 – 118 Min. – OmU, DF
R: David Fincher
Nach einem verhängnisvollen Fehlschuss gerät ein skrupelloser Auftragsmörder nicht nur mit seinen Auftraggebern in Konflikt, sondern beginnt auch mit sich selbst zu hadern.

VORSCHAU NOVEMBER

CLUB ZERO

AT 2023 – 110 Min. – OmU, DF
R: Jessica Hausner
Eine Lehrerin nimmt einen neuen Job an einer renommierten Elite-Schule an. Ihre enge Beziehung zu fünf Schülern nimmt allerdings bald eine gefährliche Wendung...

DIE THEORIE VON ALLEM

DE 2023 – 118 Min. – OmU, R: Timm Kröger
Johannes, ein promovierter Physiker, reist mit seinem Doktorvater zu einem wissenschaftlichen Kongress in die Alpen. Vor Ort kommt es zu einer Reihe mysteriöser Vorfälle und Johannes versucht, das Geheimnis unter dem Berg zu lüften.

NELLY & NADINE

BE 2022 – 92 Min. – OmU, R: Magnus Gertten
Die wahrhaft unglaubliche Liebesgeschichte zweier Frauen, die sich 1944 ineinander verlieben – mitten im Schrecken der Kriegslager im KZ Ravensbrück.

EUROPA

AT 2023 – 97 Min. – OmU
R: Sudabeh Mortezaei
Die junge ambitionierte Managerin Beate Winter ist in beruflicher Mission für einen multinationalen Konzern namens EUROPA am Balkan unterwegs, allem Anschein nach um Philanthropie, Strukturentwicklung und Investitionen in unterentwickelten Regionen zu fördern.

ANATOMIE EINES FALLS

FR 2023 – 151 Min. – OmU, DF R: Justine Triet
In Justine Triets präzise beobachtetem Krimi/Gerichtsroman geht es um einen Fenstersturz mit Todesfolge und die Ermittlungen sowie die Klärung des Falls, in dem bis zum Schluss niemand weiß, wem man eigentlich trauen kann.

KINDERKINO

KANNAWONI WASEIN!

DE 2023 – 95 Min. – OdF
R: Stefan Westerwelle
Finn hat ganz schön Pech. Erst fällt die Paddeltour mit seinem Vater ins Wasser, dann wird er im Zug nach Berlin auch noch beklaut. Obendrein glauben dem Zehnjährigen weder die Schaffnerin noch die anrückende Polizei, dass sein Rucksack mitsamt der Fahrkarte verschwunden ist. Kannawoni wasein! Zum Glück trifft er die abenteuerlustige Jola, die kurzerhand einen klapprigen Traktor kapert. Eine aufregende Reise ans Meer beginnt, auf der eine dreiste Rockerbande, ein echter Wolf und viele weitere faustdicke Abenteuer auf die beiden Ausreißer warten.

ALLE WEITEREN FILMSTARTS UND DAS PROGRAMM FINDEN SIE UNTER www.programmkinowels.at

KINOLA - KINO LAMBACH

K3 Kino-Kunst- und Kulturverein
Lambach, www.grassinger.info/kino



MUSEEN

Stadtmuseum Wels - Burg



DAUERAUSSTELLUNG

Stadtgeschichte

Die Dauerausstellung zeigt das Werden einer Stadt, die sowohl Epochen des Wohlstandes, als auch Zeiten tiefgreifender Verluste erlebte. Einbauten von Wohnräumen und Geschäftslokale sowie historische Filmaufnahmen geben Einblick in Entwicklungen und Ereignisse. Mediale Einrichtungen lassen Aspekte der Zukunft denken.

Museum der Heimatvertriebenen

In der Ausstellung dokumentieren die Landsmannschaften der Donauschwaben, Karpatendeutschen, Siebenbürger Sachsen, Sudetendeutschen und Buchenlanddeutschen die Kultur und Geschichte ihres Volkstums in den Heimatgebieten, aus denen sie vertrieben wurden.

Info: Stadt Wels, BK-KS/Stadtmuseen
Burggasse 13, +43 7242 235 7350
www.wels.at, burgwels@wels.gv.at

Stadtmuseum Wels - Minoriten



SONDERAUSSTELLUNG

„Neue Funde – neue Erkenntnisse“

Fundstücke aus aktuellen Grabungen und neue Erkenntnisse zu älteren Funden werden präsentiert.

Ausstellungsdauer: Bis 10. 11. 2023

DAUERAUSSTELLUNG

Sammlung Archäologie

Der Ur- und Frühgeschichte sowie der für Wels so bedeutsamen Römerzeit kann der Besucher der Archäologischen Sammlung in den Minoriten auf anschauliche Weise nachspüren.

Info: Stadt Wels, BK-KS/Stadtmuseen
Minoritengasse 4, +43 7242 235 1346
www.wels.at, burgwels@wels.gv.at

Öffnungszeiten Stadtmuseen:

DI – FR 10:00 – 17:00

SA 14:00 – 17:00

SO / FEI 10:00 – 16:00

Führungen und museumspädagogische Vermittlungsprogramme nach Voranmeldung auch außerhalb der Öffnungszeiten möglich!

Eintritt der Stadtmuseen:

Erwachsene: € 6,10

Schüler, Senioren: € 2,80

Familien: € 12,40

Kaiser-Panorama im MKH Wels

DAUERAUSSTELLUNG



Das Welsener Kaiser-Panorama gehört zu den wenigen weltweit noch original erhaltenen stereoskopischen Rundpanoramen. Kolorierte Stereofotografien auf Glas erzeugen einen dreidimensionalen Seheindruck.

Programm:

06.10. – 27.10.: Donau. Regensburg.

Passau. Linz.

03.11. – 24.11.: Bayerischer Wald.

Deggendorf. Passau.

Öffnungszeiten: Freitag, 15:00 – 19:00

Gruppen gegen Voranmeldung

jederzeit möglich!

Eintritt: Erwachsene: € 6,10

Schüler, Senioren: € 2,80

Familien: € 12,40

Info: Stadt Wels, BK-KS/Stadtmuseen
Medienkulturhaus, Pollheimerstraße 17
www.wels.at, +43 7242 235 7350
burgwels@wels.gv.at

DAUERAUSSTELLUNGEN

Dragonermuseum Wels

Garnisonsstadt Wels

Zeileisstrasse 6/85

Öffnungszeiten:

Besichtigung nach telefonischer

Anfrage +43 699 117 639 37

Bahnzeit Wels

Das Pferdeisenbahnmuseum der Südstrecke

Maxlhaid 9

Öffnungszeiten:

Derzeit wegen Umbau geschlossen.

Puppen & Bärenmuseum Wels

Puppenträume

Heiderosenstraße 58

Öffnungszeiten:

DI – FR 10:00 – 18:00, SA 10:00 – 14:00

oder nach Vereinbarung

unter +43 7242 713 93

S`Museum/Sattlermuseum



Das andere Museum. Das Haus Kaiser-Josef-Platz 18 wurde mit viel Gefühl und Verstand generalsaniert. Schon der Durchgang zum Hinterhaus, in dem sich das Sattlermuseum befindet, vermittelt Wohlgefühl Atmosphäre. Durch das Durchschreiten der 150 Jahre alten Haustüre befinden Sie sich in einem anderen Leben. Liebevoll dekoriert eröffnet sich die Welt der Sattlerei mit Werkzeugen, Maschinen und Produkten aus 2 Jahrhunderten. Highlights sind sicher der Sattlerzunftkrug aus 1774 oder eine Madersberg Nähmaschine aus 1830. Hunderte von Exponaten erwarten Sie, die Sie mit einem Glas Prosecco, Wein oder Bier in Ruhe bestaunen können. Sitz oder Stehmöglichkeiten laden auch zu einer gemütlichen Rast ein.

S`Museum/Sattlermuseum

Kaiser Josef Platz 18

verkauf@winklmayr.at, +43 664 380 54 16

Öffnungszeiten: MI - FR 16:00 – 22:00

Welios

SONDERAUSSTELLUNG

„Tatort“

Mitmachen ist gefragt!

Der interaktive Teil der Ausstellung besteht aus 16 Mitmachstationen, in deren Zentrum ein „Tatort“ steht, der BesucherInnen als Ausgangspunkt für „eigene Ermittlungen zum Tatbestand eines Kunstdiebstahls“ dient.

Spürnasen aufgepasst!

Das Szenario: Ein wertvolles Gemälde wurde in Abwesenheit einer alten Dame, einer Kunstsammlerin, gestohlen. Die Spurenermittlung war schon vor Ort – der Tatort ist bereits gesichert und einige Spuren sind mit sogenannten „Spurentafeln“ gekennzeichnet. Die Besucher inspizieren den Tatort. Anhand der vorhandenen Spuren wird zu Beginn ein fiktiver Tatablauf rekonstruiert. Das erfordert genaues Hinsehen, detektivisches Gespür, logisches Kombinieren sowie gute Kommunikation innerhalb der Gruppe. Nach der Besichtigung und Analyse des Tatortes geht es für die Besucher – ausgestattet mit einem Rätsel – weiter zu den Stationen. Immer wieder werden sie zum Tatort zurückkehren, um alle Fragen beantworten und das Rätsel lösen zu können.

Eintritt:

Erwachsene: € 12,50

Ermäßigte: € 10,50 (Kinder und Jugendliche von 6 bis 19 Jahre, Beeinträchtigte, Senioren, Studierende)

Kinder unter 6 Jahren: Freier Eintritt

Info: WELIOS, Weliosplatz 1

www.welios.at, +43 7242 908 200

Öffnungszeiten: Unter www.welios.at

Benediktinerstift Lambach und Dreifaltigkeitskirche Stadl-Paura

DAUERAUSSTELLUNG

Kostbarkeiten hinter Klostermauern und Alles dreifaltig.



Das seit fast einem Jahrtausend bestehende Benediktinerstift Lambach mit den ältesten romanischen Fresken nördlich der Alpen und seinen prachtvollen Barockräumen wie Stiftsbibliothek, Ambulatorium, Sommerrefektorium und Stiftskirche ist ein Kulturjuwel ersten Ranges.



In Blickweite des Stiftes steht in Stadl-Paura die prächtige Dreifaltigkeitskirche, in der von den Altären bis zu den Orgeln und Farben wirklich alles dreifach – oder eben dreifaltig – und doch einmalig ist. Sie ist ein Stein gewordenes Sinnbild der christlichen Dreieinigkeit. Der kurze Weg vom Stift Lambach zur wunderschönen Dreifaltigkeitskirche entlang des Traunufers ist übrigens Teil des Jakobsweges nach Santiago de Compostela.

Info: Benediktinerstift Lambach

www.stift-lambach.at, +43 7245 217 10

Öffnungszeiten:

Ostersonntag bis 31. Oktober:

MO – SO / 9:00 – 17:00

Besichtigung ohne Führung (via Ticketautomat)

MI – SO 14:00 Stiftsführung

(bitte um Anmeldung)

Gruppen ab 10 Personen zu jeder Zeit.

Eintritt: Besichtigung ohne Führung € 6

Eintritt mit Führung € 12

Eintritt mit Führung Ermäßigt € 10

Schiffleutmuseum und Salzstadeln Stadl-Paura

DAUERAUSSTELLUNG

Heimatemuseum mit Führung über die alte Salzschiiffahrt in der Region.



Seit 1311 ist die Salzschiiffahrt auf der Traun eng mit Stadl-Paura verbunden. Hier wurde das Salz aufgrund des seichtereren Gerinnes von Fuderzillen auf größere Salztrauner verladen. Das ehemalige Geburtshaus des Abtes Maximilian Pagl (*1668), der die Dreifaltigkeitskirche erbauen ließ, wurde vom Schifferverein in ein kleines, feines Museum umgewandelt. Darin findet man alles über den Salz-Umschlagplatz Stadl-Paura, die Salzschiiffahrt, Salzstadeln, Flößerei und den Schiffsbau auf der Traun. Eine spannende Zeitreise ist in diesem Haus garantiert.

Info: Schiffleutmuseum und Salzstadeln

Stadl-Paura, Fabrikstraße 13

und Schiffslände 8

Schifferverein Stadl-Paura

Christian Hager +43 7245 280 11 15

www.schifferverein.at/museum

Öffnungszeiten:

Sonn- und Feiertags 14:00 – 16:00

Eintritt: € 5

Hackenschmiede-Museum Bad Wimsbach-Neydharting

DAUERAUSSTELLUNG



Das Freilichtmuseum Hackenschmiede zeigt in eindrucksvoller Weise die Nutzung der Wasserkraft – ganz besonders interessant für Gruppen, die in die Vergangenheit eintauchen und gemeinsam das gediegene Handwerk des Schmiedens erleben wollen. Bereits im Jahre 1604 datiert die Hackenschmiede erstmals in den Wimsbacher Pfarrmatrikeln und ist somit eine der ältesten in Österreich. Ein Besuch dieses Kleinods vorindustriellen Zeitalters lohnt sich immer. Bei einer Schmiedevorführung erleben die Zuseher das Verformen von glühendem Eisen und damit eine alte Handwerkskunst – wer Mut und Kraft besitzt, kann sogar aktiv mitmachen.

Info: Hackenschmiede-Museum

Bad Wimsbach-Neydharting

Almegggerstraße 12

+43 7245 250 55-0

www.bad-wimsbach.at/

Museum_Hackenschmiede_1

Öffnungszeiten: Mai bis Oktober

jeden 2. und 4. Samstag im Monat

10:00 – 11:00 Uhr

Gruppen gegen Voranmeldung

Eintritt: Erwachsene: € 5,50

Gruppen ab 10 Personen: € 4,50 p.P.

Kinder bis 15 Jahre: € 3,50

Gruppen: € 3,00 pro Kind

Pauschale Schauschmieden: € 75,00

Tempus - Museum für Archäologie Bad Wimsbach-Neydharting

DAUERAUSSTELLUNG



Das „Tempus - Museum für Archäologie“ bildet einen Bogen von der Bronze- bis zur Neuzeit mit modernsten Gestaltungsmöglichkeiten. Sehen Sie selbst und bestaunen Sie die wertvollen Ausstellungsstücke und die grandiose Aufarbeitung der Geschichte von Bad Wimsbach.

Info: Tempus - Museum für Archäologie

Bad Wimsbach-Neydharting

Almegggerstraße 5, +43 7245 250 55-0

www.bad-wimsbach.at

Öffnungszeiten:

MI 15:00 – 18:00

SA 09:00 – 12:00

Eintritt: Erwachsene € 5,50

Kinder € 3,50

Gruppen € 4,50

Familienkarte € 12

GALERIEN

AA Galerie

Info: AAgalerie, Hafergasse 3
Kunstverein AAgalerie, Vogelweiderstraße 3a
www.aa-galerie.at
+43 7242 737 31 oder +43 676 300 04 70
AA-galerie@liwest.at
Öffnungszeiten: MO – FR 9:00 – 18:00

Atelier Wels

ALTE RAHMENFABRIK NÖFA



Das Atelier Wels ist ein Verein für Kunstvermittlung mit dem Anliegen, vielfältige Begegnung mit Bildender Kunst zu ermöglichen - sowohl auf praktischer als auch auf theoretischer Ebene.

Wir wenden uns mit unseren Kursen, Seminaren, Exkursionen, offenen Mal-Treffen etc. an Interessierte jeden Alters: Das Programm reicht vom Mini-Malen für Vorschüler über Kinder-Malgruppen bis zum Aktstudium für Jugendliche und Erwachsene. Förderung des visuellen Verständnisses, Schulung der Wahrnehmung, Hinführen zum Sehen-Lernen, Schaffung neuer Zugänge durch das Bewusstwerden unterschiedlicher Sichtweisen, Möglichkeit die eigene Spur zu finden und zu setzen, „unverformter“ bildnerischer Ausdruck, der eigene Formgebung zulässt, persönliche Entwicklung im künstlerischen Umfeld sind unsere Anliegen.

MI / 16:00 – 18:00

ATELIER WELS MALSCHULE WÖCHENTLICHE ATELIERSTUNDEN

Gruppe Micros (5 – 8 Jahre)
Gruppe Makros (9 – 12 Jahre)

DO / 16:00 – 18:00

ATELIER WELS MALSCHULE WÖCHENTLICHE ATELIERSTUNDEN

Gruppe Micros (5 – 8 Jahre)
Gruppe Makros (9 – 12 Jahre)

FR / 27.10. / 14:00 – 19:00

WORKSHOP ACRYLKURS ATELIER WELS

Leitung: Renate Fellhofer

MO-DI / 30/31.10. / 9:30 – 12:30

DO-FR / 02./03.11. / 17:00 – 20:00 „HERBSTFERIEN IM ATELIER“

SA / 11.11. / 9:30 – 12:30

**SA / 18.11. / 17:00 – 20:00
„VORFREUDE AUF ADVENT“**

Detailprogramm unter
www.atelierwels.com

Info & Anmeldung:

Atelier Wels - Verein für Kunstvermittlung
Anzengruberstraße 10
+43 664 524 30 43, www.atelierwels.com
office@atelierwels.com

Galerie der Stadt Wels IM MEDIEN KULTUR HAUS

AUSSTELLUNGSERÖFFNUNG

DO / 16.11. / 19:00
JONAS MARIA RIED



Die Natur um seinen Wohn- und Arbeitsort Weitnau im Allgäu ist auf vielfältige Weise die Bühne des Performance Künstlers und Bildhauers Jonas Maria Ried. Sie wird inszeniert, verfremdet, spielerisch und auch humorvoll, in zeitgemäßes Denken gesetzt und hinterfragt so die Beziehung von Mensch und Natur. Er kreist in CIRCLING TREES um Waldbäume und lässt die WALD-RANDFICHTE sich um-sich-selbst-drehen. Die Performances werden in kurzen Videos festgehalten! Wir freuen uns sehr auf dieses Ausstellungsprojekt!

Eintritt: Frei

Ausstellungsdauer: Bis 19. 01. 2024

Info: Galerie der Stadt Wels
Pollheimerstraße 17, +43 7242 207 030
www.galeriederstadt.wels.at

Öffnungszeiten: DI – FR / 14:00 – 18:00
und nach Vereinbarung.

Medien Kultur Haus Wels

WORKSHOPS

SA / 29.10. / 14:00 – 18:00
SIEBDRUCK WERKSTATT



Vom fertigen Design über das Belichten bis hin zum fertigen Druck auf dein T-Shirt ist alles mit dabei. Wir nehmen uns Zeit um in die Welt des Handsiebdruck mit allen Facetten wie Farbe, Materialien, Design und Werkzeug einzutauchen.

Info & Anmeldung: Sabrina Leitner
siebdruck@medienkulturhaus.at

Kosten: € 40 für 4 Stunden /
Stundenweise je € 12

SA / 28.10. / 11:00 – 16:00

SA / 11.11. / 11:00 – 16:00

OFFENE KERAMIKWERKSTATT IM MKH



Keramik ist das neue Yoga!
Von Materialkunde, Aufbereitung, Herstellung, Werkzeugkunde, Brenntechnik,

Glasiertechnik, Töpferscheibe bis hin zu diversen gestalterischen Möglichkeiten in der Keramik gibt es allerhand zu entdecken (mit oder ohne Vorkenntnissen).

Info & Anmeldung: Josseline Engeler
keramik@medienkulturhaus.at

Kosten: € 60 für 5 Stunden /
Stundenweise je € 12

FR / 03.11. / 14:00 – 18:00

FR / 10.11. / 14:00 – 18:00

OFFENE FILMWERKSTATT



Du hast eine Idee für einen Film, möchtest dich gerne vor oder hinter der Kamera ausprobieren oder einfach nur Gleichgesinnte treffen? Dann komm zur offenen Filmwerkstatt ins Medien Kultur Haus Wels. Unser Zivildienstler Jonas Wiesinger ist selbst erfahrener Filmmacher und kann dir alle deine Fragen beantworten und dich bei deinen Projekten unterstützen. Komm einfach in die offene Filmwerkstatt. Da es sich um eine offene Werkstatt handelt, kannst du innerhalb dieser Zeiten kommen, wie es für dich passt und bleiben so lange du willst.

Alter: 10-17 Jahre

Info & Anmeldung: Jonas Wiesinger
j.wiesinger@medienkulturhaus.at

Kosten: € 5

DI / 24.10. / 19:00 – 21:00

MKH-CHORPROJEKT



Alle, die gerne singen... bitte kommen! Alle, die gern singen, aber denken sie können es nicht... unbedingt kommen! Gemeinsam mit unserem Chorleiter Richard Griesfelder erarbeiten wir ein grooviges Programm – bei der finalen Abschluss-session am 21. Dezember rocken wir die Bühne im MKH!

Info & Anmeldung: Judith Klette
j.klette@medienkulturhaus.at

Kosten: € 150

LITERATUR

FR / 17.11. / 19:30 – 22:30

POETRY SLAM #62

Der zweitälteste amtierende Poetry Slam Oberösterreichs geht in eine neue Runde! Seid dabei, wenn im Medienkulturhaus Wels wiederin zwei Runden um den Sieg, die Liebe des Publikums und ewigwährenden Ruhm gestlammmt wird!



Gemeinsam mit unseren lieben Partner vom Verein Wortwerkler | wortwerkler.at

Eintritt: € 7 /

€ 6 für 4youCard-Besitzer

MUSIK

SO / 19.11. / 19:30

MKH JAZZ KONZERT CAROLYN MAYR



100% JAZZ. Jazz Duo.

Carolyn Bruce: Gesang,
Nikola Stanosevic: Piano.

Carolyn liebt Jazz und unser Haus. Einmal im Jahr gestaltet sie mit dem Pianisten Nikola Stanosevic hingebungsvoll einen Abend mit Jazzstandards.

Einlass: 19:00

Eintritt: € 15

Infos & Anmeldungen:

Medien Kultur Haus
Pollheimerstraße 17
www.medienkulturhaus.at
+43 7242 207 030
office@medienkulturhaus.at
www.facebook.com/medienkulturhaus

Galerie DIE FORUM Wels

AUSSTELLUNGSERÖFFNUNG

MI / 25.10. / 19:00

„ZIRKULÄR“

INGRID TRAGLER

EXPERIMENTELLE SIEBDRUCKE



In Ingrid Traglers neuen Werkblöcken lässt sich das Serielle ihrer Arbeitsweise anhand der sich wiederholenden Elemente leicht erkennen und dennoch angesichts der improvisatorischen, gleichsam nicht enden wollenden Vielfalt kaum fassen. Zu sehr oszillieren ihre komplexen Bild-Systeme zwischen Wiedererkennung und Eigenständigkeit, changieren zwischen technischer und organischer Anmutung, zwischen Offenheit und Geschlossenheit.

Ihre faszinierende Bildsprache konstruiert und dekonstruiert zugleich und generiert ästhetische wie inhaltliche Ebenen die sich zu vielschichtig bildimmanenten Bedeutungsbeziehungen verknüpfen. Ingrid Tragler ist seit vielen Jahren in zahlreichen Ausstellungen und Sammlungen sowie Kunst-am-Bau-Projekten erfolgreich vertreten. Seit 2009 lehrt sie an der Kunstuniversität Linz als Senior Lecturer am Institut für bildende Kunst.

Die Künstlerin ist zudem an folgenden Tagen anwesend:
DO / 26.10. von 16:00 – 19:00 und
SA / 18.11. von 10:00 – 12:00

Eintritt: Frei
Ausstellungsdauer: Bis 18. 11. 2023

Info: Galerie Forum
Stadtplatz 8 / Eingang Traungasse
www.galerie-forum.at, +43 7242 291 24
www.facebook.com/galerieforum

Öffnungszeiten:
MI – FR 16:00 – 19:00, SA 10:00 – 12:00

Stadtplatzgalerie Wels

AUSSTELLUNG

GABI RHOMAKO „NACH UNS DAS PARADIES“

Gabi Rhomako wird in der aktuellen Ausstellung feine Damen in zarten Pastell-tönen in Begleitung wilder Raubkatzen zeigen. Weiters sind ihre kraftvollen Löwen-, Stier- und Pferdebilder und andere Motive zu sehen.

Eintritt: Frei
Ausstellungsdauer: Bis Herbst 2023

Info: Stadtplatzgalerie Wels
Im Zentrum für Gesundheit und Lebensqualität. Hafergasse 3
office@stadtplatzgalerie.at
+43 7242 490 333
www.stadtplatzgalerie.at

Öffnungszeiten:
MO-FR / 8:00-18:00 durchgehend

HOLON.art

Info: HOLON.art
Stadtplatz 39/Passage
DO, FR & SA / 15:00-19:00 SO / 10:00-13:00
(Bitte bei Glocke anläuten, dann wird geöffnet)
Eintritt: Frei

Galeriehaus Wels

AUSSTELLUNG

J A P A N D I
Malerei - Lavagrund mit Kalligraphietinte auf Naturleinen.

Info: Galeriehaus, Maria-Theresia-Str. 41
+43 676 401 62 52, www.galeriehaus.at
Öffnungszeiten:
MO – FR 8:00 – 18:00 / SA 8:00 – 14:00

Galerie Marschner Wels

Info: Galerie Marschner
Schmidtgasse 1, 2. Stock
www.galerie-marschner.at
Öffnungszeiten: DI – DO 9:00 – 13:00 sowie nach Vereinbarung unter
+43 664 143 50 60

Galerie Nöttling Wels

AUSSTELLUNGSERÖFFNUNG

MI / 25.10. / 19:15
DR. NAEMI TODJERAS
„AUS ALLER WELT –
ZURÜCK IN DIE HEIMAT“



Ölbildoriginale auf Leinwand großformatig
Eintritt: Frei
Ausstellungsdauer: Bis 15. 12. 2023

Info: Galerie Nöttling
Anzengruberstraße 6 – 10
www.noefa.at, www.noetting.at
+43 7242 351 360

Öffnungszeiten:
MO – FR 9:00 – 18:00 durchgehend

Galerie Warum Wels

Info: Galerie Warum.Kunst.Raum
Burggasse 5
www.warum-kunst-raum.at
Öffnungszeiten: SA 10:00 – 12:00
sowie nach Vereinbarung unter
+43 7242 647 65

Ring Galerie Wels

Die Ring Galerie versteht sich als Drehscheibe für bildende Kunst in Wels. Kunstschaffenden aus der Region wird hier die Möglichkeit geboten, ihre Werke auszustellen und anzubieten. Der überwiegende Teil der ausgestellten Bilder ist daher regionalen Ursprungs, zur Ergänzung des Angebots finden sich auch Replikas und Drucke klassischer Werke in der Ausstellung. Der Charakter der Galerie ist so wesentlich geprägt durch die Vielfalt und Individualität der einzelnen Künstler und Stilrichtungen.

Info: Ring Galerie, Ringstraße 14
wieser.wels@gmx.at
Öffnungszeiten:
MI – FR 15:00 – 18:00

Wimmer Medien Galerie Wels

Info: Wimmer Medien Galerie
Stadtplatz 41/3. Stock, +43 664 750 571 11
scherrer.wels@liwest.at
Öffnungszeiten: MO – DO 8:00 – 12:00
und 14:00 – 16:45 | FR 8:00 – 12:00

Museum Angerlehner Thalheim

KINDERWORKSHOP

SA / 11.11. / 14:30 – 17:30
SAMSTAGSATTELIER „TICKET INS WELTALL“



Frisch eröffnet, erkundigen wir gemeinsam die große neue Ausstellungshalle im Museum Angerlehner und lassen uns von der Atmosphäre, den Wolken und dem

geheimnisvollen Weltall inspirieren. Wir gestalten, in relativ kleinen Dimensionen, mehrere Skulpturen und deren Umfeld. Es entsteht ein verspieltes Stecksystem welches verwandelbar und immer wieder neu kombiniert werden kann.

Licht & Schatten oder auch Materialien wie Metall und Kunststoff spielen eine große Rolle in unserem Abendteuer, genauso wie eine gewisse Leichtigkeit.

Für Kinder von 6 – 12 Jahren.

Maximal 12 Teilnehmer.

Info & Anmeldung:
p.sternbauer@museum-angerlehner.at
+43 7242 224 42 19

Kosten: 3 Stunden € 20

AUSSTELLUNGSERÖFFNUNG

SO / 05.11. / 15:00
**INSPIRATION KÖRPER –
PICASSO BIS WESSELMANN**



Unter dem Titel „INSPIRATION KÖRPER“ wird im Obergeschoss des Museum Angerlehner eine französische, unveröffentlichte Privatsammlung von Druckgrafiken der bedeutendsten Künstler:innen des 20. Jahrhunderts gezeigt. Wie ein roter Faden zieht sich die Darstellung des Körpers durch die Werke und beleuchtet die Inspiration des Künstlers / der Künstlerin durch seine Muse. Mit Lithografien, Radierungen, Siebdrucken und Fotografien kann der Ausdruck des Körpers im Wandel der Zeit und die Entwicklung der menschlichen Identität in der Kunst auf eindrucksvolle Art und Weise beobachtet werden. Der Bogen spannt sich von Pablo Picasso, dem wohl bedeutendsten Maler und Grafiker des 20. Jahrhunderts, über Henri Matisse, Auguste Renoir, Georges Braque, Pierre Bonnard, René Magritte, Roy Lichtenstein, Leonor Fini, Francis Bacon, Andy Warhol, Egon Schiele, David Hockney, Otto Müller, Paul Klee, Damien Hirst, Helmut Newton und Gerhard Richter.

In Resonanz dazu treten Werke der Sammlung Angerlehner, die ebenso den Körper in den Darstellungsmittelpunkt rücken und in einen aufregenden Dialog mit ausgewählten Druckgrafiken der französischen Sammlung treten.
Kuratorin: Elisabeth Stumpfoll

Ausstellungsdauer: Bis 07. 04. 2024

Eintritt: € 12 / Ermäßigt € 10

SO / 05.11. / 15:00
**MEINE HÄUSER IN DEN WOLKEN –
DIE FANTASTISCHE WELT
DES ANDRZEJ PIETRZYK**

Mit Andrzej Pietrzyk präsentiert das Museum Angerlehner einen Künstler, der die Ortlosigkeit des modernen Lebens wie ein Magier in barocke Schönheit verwandeln kann, einen Maler und Bild-

hauer, der seit Jahrzehnten mit brillanten Techniken immer wieder im luftigen Nirgendwo von Berlin, Südfrankreich, Miami oder Linz fantastisch-dichte Welten erschafft.



Für die von Vitus Weh dramaturgisch betreute Ausstellung verwandelt Andrzej Pietrzyk (*1959 in Polen) die große Halle des Museums in ein begehbares Künstleratelier. Über die Wände wird sich ein Fries von Wolkenbildern ziehen, der die Halle mit seinem Wechselspiel an Wetterstimmungen noch weiter ins Unendliche öffnet. Inmitten dieser atmosphärischen Stimmungen umkreist Andrzej Pietrzyk das Pathos des menschlichen Ringens und Strebens wie in seiner Werkstatt.

Kurator: Vitus Weh

Ausstellungsdauer: Bis 07. 04. 2024
Eintritt: € 12 / Ermäßigt € 10

Info: Museum Angerlehner
Ascheter Straße 54, 4600 Thalheim bei Wels
office@museum-angerlehner.at
+43 7242 224 422-0

www.museum-angerlehner.at

Öffnungszeiten:

MO – FR auf Anfrage (nur für Gruppen)

SA 14:00 – 18:00

SO 10:00 – 18:00

Preise: Erwachsene € 12

Ermäßigt € 10

Kinder (bis 12 Jahre) € 6

Schüler (mit Schülerausweis) € 6

Führungen Eintritt + € 5

Jahreskarte € 40

4614 Galerie Marchtrenk

Info: 4614 Galerie Marchtrenk
Marktplatzcenter 1. Stock
Linzerstraße 35, 4614 Marchtrenk
Öffnungszeiten:
DI – FR 16:00 – 18:00 und nach Vereinbarung www.galerie4614.at

Stadtmuseum Marchtrenk

Info: Museumsverein Marchtrenk,
Reinhard Gantner, 0664 411 0 999 www.
marchtrenk.gv.at

Alte Leichenhalle Weißkirchen an der Traun

Info: Reinhard Jordan
Verein Netzwerk Weißkirchen
+43 650 825 30 66
skulptur@reinhard-jordan.at
www.reinhard-jordan.at



Folge uns auch auf Facebook
und lass dich von unseren
Veranstaltungstipps inspirieren!!



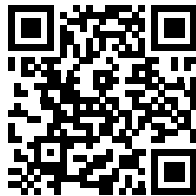
Das Kultur-
Magazin
der Kultur.
Region.Wels.



Vielfalt

vielfalt-kultur.at

Kultur.
Region.
Wels.



Die gesamte Vielfalt der
Kulturveranstaltungen
in Wels Stadt und Land
findest du ab sofort auch
online!

