

WELS INFORMIERT

AMTSBLATT DER STADT WELS

59. Jahrgang / Montag, 13. September 2021 / Nummer 8 . wels.at



„Central Park“ an der Traun geplant



Details auf den Seiten 6 bis 7

Gratis Impf- und
Testmöglichkeiten nützen

Seite 5

Kaiser-Josef-Platz
in neuem Glanz

Seite 10-11

Wochenmarkt Neu
ist fertiggestellt

Seite 12-13

Inhalt

Seit September ist das Rasen empfindlich teurer 4

Gratis Impf- und Testangebot in der Stadt Wels nützen 5

„Central Park“ an der Traun geplant 6-7

Kaiser-Josef-Platz in neuem Glanz 10-11

Wochenmarkt Neu ist fertig 12-13

Radausfahrt am Mobilitätstag 14

Wels bekommt E-Scooter-Patrol 15

Pilotprojekt Sprachförderung 16

Gleichenfeier der neuen Feuerwache Pernau 19

Persönlichkeiten aus der Wirtschaft geehrt 23

Römerfest: Innenstadt auf den Spuren Ovilavas 27

Stadt Wels bei der Messe Jugend & Beruf 29

Gesund & Fit im Welldorado startet wieder durch 33

Stellenausschreibungen der Stadt Wels 37

Experten-Tipps von den Umweltprofis 38



Sanierung der Rathausfassade abgeschlossen!

Beginnend mit Ende April des heurigen Jahres erhielt die historische **Fassade** des **Rathauses** erstmals seit dem Jahr 1995 eine professionelle **Runderneuerung**. Begonnen wurde mit der größten Fläche Stadtplatz 1/Minoritenplatz (Bild oben), anschließend folgten die Abschnitte Stadtplatz 2 bis 4. Nun erstrahlen alle historischen Gebäudeteile wieder in **neuem Glanz**.

Impressum:

Medieninhaber und Herausgeber: Magistrat der Stadt Wels, Rathaus, 4600 Wels.

Hersteller: Landesverlag Druckservice, Boschstraße 29, 4600 Wels.

Redaktion: Stabstelle Öffentlichkeitsarbeit des Magistrates der Stadt Wels, Rathaus, 4600 Wels.

Inserate: Landesverlag Druckservice, Boschstraße 29, Tel. +43 7242 2080.

Beteiligung: Zu 100 % im Eigentum des Magistrates der Stadt Wels.

Blattlinie: Informationen amtlichen und allgemeinen Charakters.

Anmerkung: Der Herausgeber weist darauf hin, dass er sich nicht verpflichtet, externe Beiträge abzurufen und dass aus Platzgründen oder durch Beschlüsse der Redaktion Textänderungen möglich sind.

Aus Gründen der leichteren Lesbarkeit wird auf eine geschlechterspezifische Differenzierung verzichtet. Entsprechende Begriffe und Formulierungen gelten im Sinne der Gleichbehandlung selbstverständlich für beide Geschlechter.



Liebe Welserinnen, liebe Welser!

Ihre Stimme zählt!

Die Stadtpolitik berührt uns alle unmittelbar. Unabhängig davon, ob es sich um Bauvorhaben, Kinderbetreuung, Verkehrssicherheit oder Seniorenbetreuung handelt. Alle grundlegenden Entscheidungen für unsere Stadt werden in den Gremien – Stadtsenat und Gemeinderat – getroffen. Am Sonntag, 26. September entscheiden Sie darüber, wer künftig die Geschicke unserer Stadt lenkt. Nutzen Sie Ihr Recht, zu wählen, und überlassen Sie nicht anderen die Entscheidung darüber, wer künftig Ihre Interessen in der Gemeinde vertritt.

Das Wahlrecht gehört zu den wichtigsten Errungenschaften der österreichischen Geschichte. Es ist ein Privileg, denn das Recht mitzubestimmen besteht nach wie vor nicht überall.

Gemeinsam für Wels

In den vergangenen Jahren hat Wels einen regelrechten Aufschwung erlebt. Die gewählte Stadtregierung hat ihren Auftrag, Wels weiterzuentwickeln und wieder nach vorne zu bringen, wahrgenommen und zahlreiche Projekte verwirklicht. Die Welser können wieder stolz sein auf ihre Stadt.

In den vergangenen vier Wochen sind viele Großprojekte finalisiert worden: Beginnend von der Verschönerung des Pollheimerparks in der Innenstadt über den Kindergarten-Neubau in der Negrellistraße und die Attraktivierung des Wochenmarktes bis zur Neugestaltung des Kaiser-Josef-Platzes. In Umsetzung befinden sich derzeit unter anderem der Neubau des Feuerwehrhauses in der Pernau und der Kindergarten in der Lessingstraße.

Auch in den nächsten sechs Jahren sind große Herausforderungen zu bewältigen. Nach der Belebung und Attraktivierung der Innenstadt sollen jetzt die Stadtteile attraktiviert werden. Der Ausbau des Radwegenetzes, die Errichtung eines Central-Parks im Osten des Messegeländes, der Ausbau der Kinderbetreuung und Investitionen in die Sicherheit stehen im Zentrum.

Wahlrecht nutzen

Die Wahlen am Sonntag, 26. September bieten Ihnen die Möglichkeit, über die künftigen Geschicke unserer Stadt und damit auch über die eigene Zukunft mitzubestimmen. Nutzen Sie deshalb Ihr Wahlrecht und entscheiden Sie mit, wer Wels in den kommenden sechs Jahren voranbringen soll.

Ihr Bürgermeister Dr. Andreas Rabl

Sie interessieren sich für den
Newsletter des Bürgermeisters?

Dann melden Sie sich an:
wels.at/newsletter-buergermeister

Das nächste
Amtsblatt erscheint
am Montag,

18. Oktober

Pernau: Kindergarten Negrellistraße wurde eröffnet



Anfang September haben insgesamt **150 Kinder** die Räumlichkeiten des Kindergarten-Neubaus in der **Negrellistraße** bezogen. Es stehen dort fünf Kindergartengruppen, eine Integrationsgruppe und zwei Krabbelstübengruppen zur Verfügung.

Details zu diesem Neubau und zu den weiteren Kinderbetreuungs-Vorhaben in der Pernau sind in dieser Amtsblatt-Ausgabe auf den **Seiten 8 bis 9** ersichtlich.



150 Kinder stürmten Kindergarten

Der 6. September war für **150 Welser Kinder** ein sehr wichtiger, aufregender Tag. An diesem Tag wurde der Kindergarten in der **Negrellistraße** zum Leben erweckt. Das wunderschöne, bunte Gebäude konnte endlich von den Kindergarten- und Krabbelstufenkindern im Alter zwischen eineinhalb und fünf Jahren im wahrsten Sinn des Wortes „gestürmt“ und in Besitz genommen werden.

Der Bau ist von einem großen Garten umgeben, in dem viel Bewegung an der frischen Luft stattfinden kann und der zukünftig auch zum Naschen von Beeren der angepflanzten Sträucher einladen wird.

Der Kindergarten, ist die erste Bildungsstätte im Leben des Kindes, hier werden die Weichen für die berufliche Zukunft gestellt, hier wird entschieden ob der Start in die Schule gelingt.

22 Mitarbeiterinnen betreuen, fördern und lehren mit viel Engagement die Kinder. Sie vermitteln ihnen Werte wie: Gleichberechtigung von Mann und Frau, Gleichwertigkeit, Respekt und soziales Miteinander. Die Sprachpädagoginnen werden die Kinder intensiv aber spielerisch in der deutschen Sprache fördern und ihnen damit das wichtigste Rüstzeug für die Schule mitgeben.

Dafür gebührt allen ein großes Dankeschön. Bedanken will ich mich auch bei allen Mitarbeiterinnen und Mitarbeitern, vor allem jenen, die den Umzug aus dem Kindergarten Lessingstraße so professionell abgewickelt haben!

Seniorenmagazin

Liebe Junggebliebene, in dieser Ausgabe des Amtsblattes ist das neue **Seniorenmagazin** beigelegt. Es dient Ihrer Information und Unterhaltung und ich hoffe, Sie finden Gefallen daran.

Viele Themen werden angesprochen. Ob Gesundheit und Bewegung im Alter, die richtige Einnahme von Medikamenten oder die Vorsorgevollmacht, es wird sicher etwas Interessantes für Sie dabei sein.

Wertvolle Tipps wie man der Einsamkeit im Alter mit dem Besuch von Generationentreffs und kulturellen Veranstaltungen oder als Leih-Oma oder mit der Übernahme eines Ehrenamtes entgegen kann, finden Sie ebenfalls im Magazin.

Ich wünsche Ihnen auf jeden Fall gute Unterhaltung beim Durchblättern und Lesen!

Ihre

Stadträtin Margarete Josseck-Herd
Referentin für Generationen

Raser aufgepasst: Seit September ist es teuer!



Am **Mittwoch, 1. September** trat der **neue Strafenkatalog für Raserei** bundesweit in Kraft. Darin wird der Strafrahmen für Geschwindigkeitsübertretungen von 2.180 auf 5.000 Euro **erhöht**.

Gleichzeitig kommt es zu einer Verdoppelung der **Mindestentzugsdauer** bei Raserei. Die **Teilnahme an illegalen Straßenrennen** gilt zukünftig als „**besonders gefährliches Delikt**“, was den Entzug der Lenkberechtigung für ein halbes Jahr zur Folge hat.

Weiter Forderung nach Fahrzeugabnahme

Sicherheitsreferent Vizebürgermeister Gerhard Kroiß (Bild) zeigt sich über das Inkrafttreten **erfreut**. Damit werde seine **langjährige Forderung** nach strengem Vorgehen gegen Raserei größtenteils **erfüllt**. Einen wesentlichen Punkt vermisst der Welser Sicherheitsreferent jedoch

bei den neuen Regelungen: „Entgegen den ursprünglichen Ankündigungen der Bundesregierung fehlt der Polizei leider auch weiterhin die Möglichkeit, Rasern im Extremfall das Auto wegnehmen zu können. Hier ist die Bundesregierung gefordert, rasch die rechtlichen Rahmenbedingungen zu schaffen.“

Nach wie vor sind laut Kroiß **Beschwerden über Raserei** an der **Tagesordnung**. Für viele sei es unverständlich, dass derzeit nur der Griff in die Geldbörse und der zeitweilige Führerscheinentzug bei Rasern als Strafe vorgesehen sind, und die schmerzhafteste Strafe – die **Wegnahme des geliebten Boliden** – trotz Ankündigung der Bundesregierung **weiterhin nicht möglich** ist.

Mit dem Inkrafttreten der strengeren Strafen hofft Kroiß, dass die Polizei die **Kontrolltätigkeit im Welser Stadtgebiet weiter verstärkt** und damit unbelehrbare Verkehrsrowdies zur Vernunft gebracht werden können.



Coronavirus Aktuelle Maßnahmen

Alle aktuellen Maßnahmen und Informationen rund um die Coronavirus-Krise finden Sie im Internet unter

wels.at/coronavirus

Gratis Impf- und Testmöglichkeiten in der Stadt Wels nützen

Die Stadt Wels weitet im Rahmen einiger Veranstaltungen das kostenlose Impf- und Testangebot aus!

COVID-19-Schnelltests

Nutzen Sie die Möglichkeit, an den kostenlosen COVID-19-Schnelltests einfach und unbürokratisch teilzunehmen! Die Anmeldung für eine der Teststraßen oder für den Testbus (siehe Fahrplan unten) ist über **oesterreich-testet.at** möglich. Für einen Test in einer Apotheke bitte unter **apotheken.oesterreich-testet.at** oder telefonisch unter der Telefonnummer **+43 800 220 330** anmelden. Die Hotline ist täglich von 07:00 bis 22:00 Uhr erreichbar.

Die nächsten kostenlosen Test- und Impftermine

Donnerstag, 16. September	18:00 bis 21:00 Uhr	Volksfest	gegenüber Sicherheitszentrum (Messehalle 21)	Testbus
Freitag, 17. und Samstag, 18. September	17:00 bis 22:00 Uhr	Volksfest	gegenüber Sicherheitszentrum (Messehalle 21)	Testbus
Donnerstag 16. bis Samstag, 18. September	11:00 bis 20:00 Uhr	Volksfest	Messehalle 3	Impfen ohne Anmeldung


COVID-19-Impfung

Kostenlose Termine für die **Impfstraße** in der **Messehalle 3 im Messegelände** können im Internet unter **ooe-impft.at** gebucht werden.

Darüber hinaus bietet das Land OÖ eine **Pop-Up-Impfstraße** in der **Shopping City Wels** (Salzburger Straße 223) an, in der sich Bürger jeweils donnerstags und samstags zwischen 10:00 und 16:00 Uhr impfen lassen können.

Für Fragen zum Thema steht weiters die **Hotline/Clearingstelle der AGES** (Agentur für Gesundheit und Ernährungssicherheit) unter Tel. **+43 800 555 621** kostenlos rund um die Uhr zur Verfügung.

HALTESTELLENPLAN - LINIE 1 - COVID-19-TESTBUS

Uhrzeit	Montag	Dienstag	Mittwoch	Donnerstag	Freitag
08:15 bis 09:00 Uhr	01 KG Laahen Oberfeldstraße 62	07 KG Pernau Lessingstraße 8	13 KG Noitzmühle Föhrenstraße 12	19 KG Lichtenegg Schulstraße 7	28 Nico-Dostal-Straße Wissensbushaltestelle
09:15 bis 10:00 Uhr	02 Eurospar Schmierdorfer Straße 35	08 KG Herrengasse Herrengasse 8b	14 KG Robert-Koch-Straße Robert-Koch-Straße 17	20 KG Siebenbürgerstraße Siebenbürgerstraße 19	29 Sudetenstraße, ggü. Billa Wissensbushaltestelle
10:15 bis 11:00 Uhr	03 Eurospar Schmierdorfer Straße 35	09 KG Vogelweide Eiselsbergstraße 23a	15 Zentralmarktgelände Ausfahrt Dragonerstraße	21 KG Herderstraße Herderstraße 60	30 Zeltkirche Dragonerstraße
11:15 bis 12:00 Uhr	04 KG Neustadt Mozartstraße 17	10 KG Herminenhof Maria-Theresia-Straße 35	16 Flemingstraße Wissensbushaltestelle	22 Zentrales Betriebsgebäude Schießstättenstraße 50	31 Knorrstraße 24 Wissensbushaltestelle
12:45 bis 13:30 Uhr	05 Bahnhofplatz Dr.-Schauer-Straße	11 Kaiser-Josef-Platz	17 Stifterstraße 21 Bushaltestelle	23 Minoritenplatz	32 Kaiser-Josef-Platz
13:45 bis 14:45 Uhr	06 Industriegebiet Boschstraße 31	12 EKZ Interspar Oberfeldstraße 91	18 EKZ Welas Park Ginzkeystraße 27	24 EKZ Wels Nord Bushaltestelle Mitterfeldstraße	33 Ringstraße 31 Innenstadt
15:00 bis 15:45 Uhr				25 Gartenstadt Albert-Schweitzer-Straße 15	
16:00 bis 16:45 Uhr				26 Busschleife Noitzmühle Traunaustraße	
17:00 bis 17:45 Uhr				27 Fahrschule Aschauer Magazinstraße	

P. MAX
MASSMÖBEL

Individuell.
Maßgefertigt.

Montagetischer herzlich willkommen!
Starten Sie Ihre Karriere nach Maß als **Montagetischer für den Raum Linz und Wels.**
Bewerbung unter 0664/3816906 und office@einrichtungsstudio.at

Folgen Sie uns auf...  

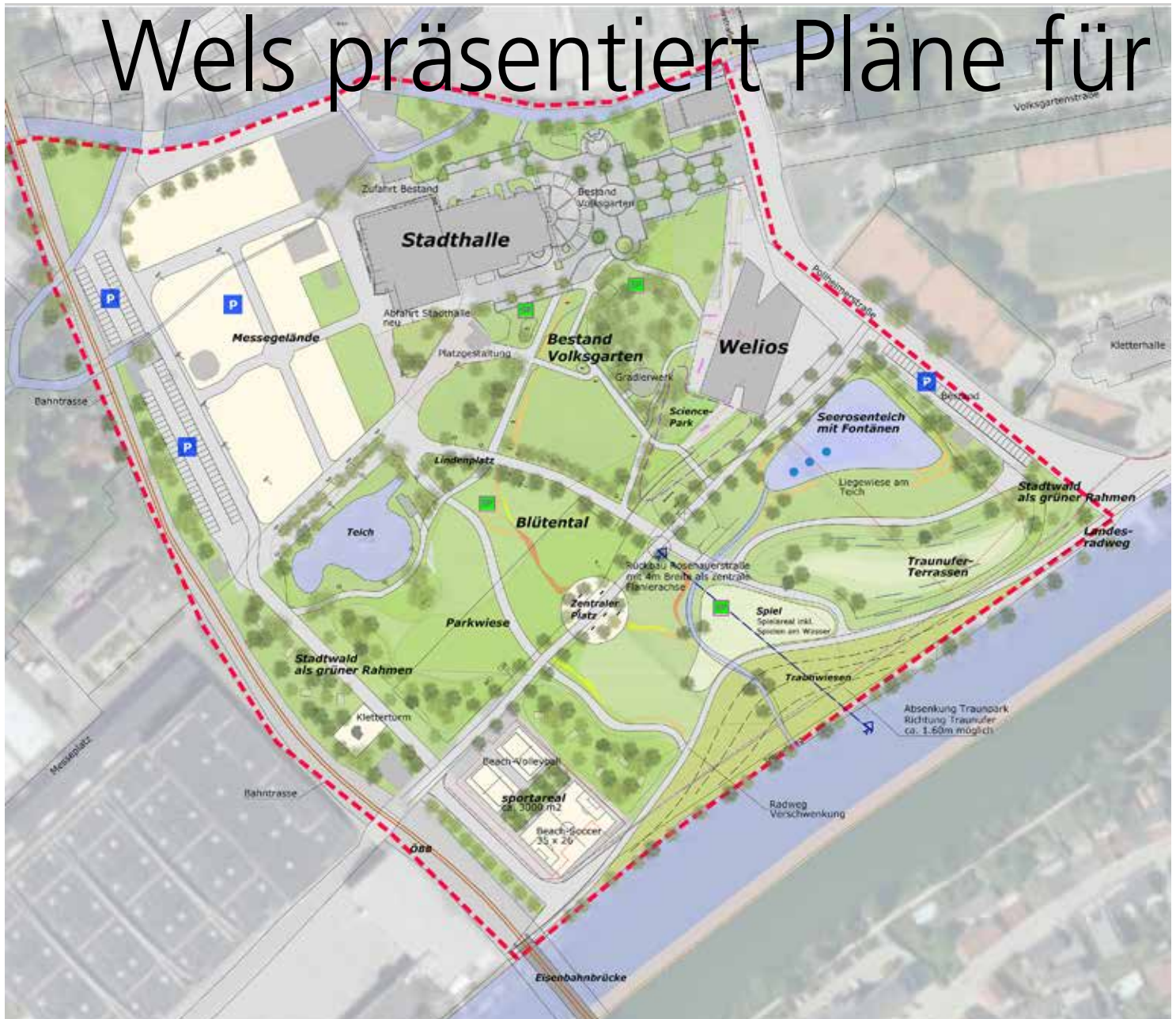
Jedes P.MAX® Maßmöbel ist ein Unikat. Unsere Einrichtungsprofis gestalten Ihre Möbelnach Ihren individuellen Wünschen.

3D-PLANUNG MIT VIRTUAL REALITY
HAUSEIGENE FERTIGUNG
TISCHLERMONTAGE

4600 Wels | Salzburger Straße 222
T: 07242/412 35 | www.petermax.at

WOHNEN
WIE ES MIR PASST.

Wels präsentiert Pläne für



Der Masterplan Messe sieht für die kommenden Jahre den Abriss der in die Jahre gekommenen Hallen im Osten des Areals vor. Nach dem Abbruch entsteht für die Stadt Wels die einmalige Möglichkeit, die rund fünf Hektar große Fläche zwischen Stadthalle, Pollheimerstraße, Traunufer und ÖBB-Bahntrasse (Almtalbahn) als Welser „Central Park“ völlig neu zu gestalten.

Im Auftrag von Bürgermeister Dr. Andreas Rabl und Innenstadtreferentin Vizebürgermeisterin Christa Raggl-Mühlberger hat das Planungsbüro Freiraum & Landschaft von Dipl.-Ing. Otmar Stöckl nun einen ersten Vorentwurf über die mögliche Neugestaltung samt Grobkosten-schätzung erstellt.

Der vorliegende Plan sieht die Schaffung eines durchgängigen Naherholungsgebietes samt Anbindung des Stadtzentrums

an die Traun vor. Die Planungen beinhalten unter anderem Erdarbeiten, Pflaster- und Wegebau, Beleuchtung und Elektroinstallation, landschaftsgärtnerische Arbeiten sowie Möblierung, Technik und Sportanlagen.

Schwerpunkte bei der Gestaltung

Parkanlagen bieten Platz für Entspannung und Regeneration und sind in den Städten wich-

tige Rückzugsorte für die Bevölkerung. Stadtviertel mit hochwertigen Grünflächen haben eine höhere Lebensqualität. Dies bestätigen auch Studien, die die Wichtigkeit von Grünanlagen – vor allem auf die Gesundheit – hervorheben.

Daher wurde bei der Planung der Anlage darauf geachtet, einen Ort für alle Welser – Kinder und Erwachsene, Radler, Jogger, Familien, Ruhesuchende – zu schaffen.



„Central Park“ an der Traun



Visualisierung: 1. Welser Schwimmklub

Weiterer Zeitplan

Der nun vorliegende Vorentwurf bildet die **Basis für alle weiteren Planungen**. Der **Zeitplan** zur Umsetzung der Neugestaltung ist vor allem vom Abbruch der alten Messehallen durch die Messe Wels abhängig. Sobald

diese entfernt worden sind, kann die Stadt Wels mit den **weiteren Detailplanungen** samt Durchführung eines **Architekturwettbewerbs** beginnen. Im Anschluss daran kann mit der rund **ein- bis zwei Jahre** dauernden **Errichtung des Welser „Central Parks“** begonnen werden.

Nachnutzung Bootshaus

Auch der **1. Welser Schwimmklub** rund um Präsident Mag. Thomas Alt hat sich bereits erste Gedanken über mögliche neue sportliche Nutzungskonzepte für die Traun gemacht. Die dabei entstandene Idee sieht unter anderem die Errichtung von Schwimmbahnen sowie Kletter- und Turnmöglichkeiten im Bereich des dann ehemaligen Feuerwehr-Bootshauses vor (siehe Visualisierung oben).

Gestaltungsschwerpunkte im Überblick

Die weitläufige, in Richtung Traunufer öffnende Parklandschaft sieht im vorliegenden Entwurf unter anderem **folgende Gestaltungsschwerpunkte** vor:

- **Seerosenteich** mit Fontänen und Bachlauf als östlicher Abschluss des Parks zur Pollheimerstraße hin
- **Stadtwald** als grüner Rahmen entlang der ÖBB-Trasse im Westen und parallel zur Pollheimerstraße
- **Traunuferterrassen** als Geländemodellierung/Aussichtshügel mit Betonsitzelementen
- Absenkung des bestehenden Geländes zur Traun hin im Bereich der geplanten **Traunwiesen**
- **Rückbau der Rosenauerstraße** und Umgestaltung zu einer weitläufigen Flanierachse mit Baumallee und Möblierung
- **Zentraler Platz** als Treffpunkt
- **Blütenachsen** als florale Gestaltungselemente
- **Spielbereiche** mit großzügigem Spielangebot für unterschiedliche Altersklassen
- **Science Park** im westlichen Abschluss an das Welios
- **Sportangebote**, insbesondere Beach-Volleyball und Beach-Soccer, sowie freistehender Kletterturm
- **Besucherparkplätze** im Bereich Pollheimerstraße und im Nordwesten (parallel zur ÖBB-Linie)



Bürgermeister Dr. Andreas Rabl: „Der Central Park wird als Erholungsraum in der Stadt die Lebensqualität essenziell aufwerten. Ein Park in dieser Größe reguliert zudem die Temperatur, reinigt die Luft und wirkt sich somit positiv auf das Stadtklima aus. Das bedeutet eine Win-Win-Situation sowohl für alle Welser als auch für unser Klima.“

Innenstadtreferentin Vizebürgermeisterin Christa Raggl-Mühlberger: „Nicht umsonst heißt es: Bewegung ist Leben. Parks und Grünanlagen sind Erlebnis- und Begegnungsstätten, sie ermöglichen gemeinsam Sport an der frischen Luft auszuüben, Kindern die Natur näher zu bringen und die Lust auf Bewegung zu wecken. All diese Aspekte wurden bei der Planung dieser Parklandschaft herangezogen.“

Anfang September haben insgesamt 150 Kinder die neuen Räumlichkeiten des Kindergarten-Neubaus in der Negrellistraße bezogen. Es stehen dort fünf Kindergartengruppen, eine Integrationsgruppe und zwei Krabbelstübengruppen zur Verfügung.

Die **Gruppenräume** sind **farblich gekennzeichnet**, damit sich selbst die Kleinsten leichter orientieren können. Die vertikalen Elemente aus Holz und Metall sind in ihrer **Farbgebung an das Logo der Stadt Wels angepasst**, um eine hohe Identifikation für die Nutzer im Gebäude zu schaffen. Auch die Kindergartengruppen sind vom Welser Logo inspiriert

und werden nach dessen Farben benannt.

Im Garten wurden ein **Naschwald** und ein **Naschgarten** angelegt, wo die Kinder frische Äpfel, Birnen und Beeren direkt von den Bäumen und Sträuchern pflücken können. Auch ein **Bastelwald** mit Kastanien, Ahorn und Buche steht den Kindern ab September zur Verfügung.

Der Kindergarten wurde vom Team DELTA so projektiert beziehungsweise bei der Behörde eingereicht, dass **in einer späteren Phase das Gebäude** um eine Achse erweitert werden kann und zwei weitere Gruppen untergebracht werden können. Aktuell wird der Kindergarten in der Lessingstraße abgerissen. Die Fertigstellung ist für das



Details zum Neubau

Innenbereich:

Sechs Kindergartengruppen
Zwei Krabbelstübengruppen
Speiseräume
Bewegungs- und Ruheräume

Bau:

1.300 Quadratmeter aufgeteilt auf zwei Stockwerke
Massivbauweise mit Flachdach und extensiver Begrünung
Nachtlüftfunktion gegen sommerliche Überhitzung
Energieversorgung durch Photovoltaikanlage sowie Fernwärme

Außenbereich:

Spielplatzfläche mit rund 4.800 Quadratmetern Fläche
Gartenhütte mit 35 Quadratmetern
Rodelhügel mit naturnaher Bepflanzung
Baumhalle aus Nussbäumen als zukünftige Schattenspendler
200 Meter Feldreihnhecke

Kosten:

3,5 Mio. Euro netto
(Grundsatzbeschluss inklusive Reserven)

Pernau: Neubau Negrellistraße ist



**DORNER
MAYER
ELEKTRIK**

**Elektroinstallationen
Alarmanlagen
Videoüberwachung
Zentralschließanlagen
Zutrittssysteme**

0 72 42 / 42 44 1
www.dorner-mayer.at

**24-Störungs- u. Aufsperrdienst
0 800 / 20 44 66**





Meinungen

Bürgermeister Dr. Andreas Rabl:

„Der neue Kindergarten in der Negrellistraße ist ein wahres Paradies für Kinder. Es wurden alle pädagogischen und baulichen Neuheiten umgesetzt. Diese Neuheiten werden natürlich auch beim Neubau in der Lessingstraße verwirklicht. Ich sehe es als meine Pflicht als Bürgermeister, dafür zu sorgen, dass in Wels jedes Kind, das einen Betreuungsplatz braucht, auch einen Platz erhält – beste Versorgung inklusive.“

Generationen-Stadträtin Margarete Josseck-Herdt:

„Der neue Kindergarten Negrellistraße mit seinem wunderschönen Garten ist ein Schmuckstück und sichert gemeinsam mit dem Neubau in der Lessingstraße die Betreuung der Kinder in der Pernau auf viele Jahre!“

Stadtrat Peter Lehner (Bauen und Stadtentwicklung):

„Mit der Fertigstellung rechtzeitig vor dem Beginn des Kindergartenjahres kann ein wichtiges Zukunftsprojekt termingerecht und unter Kosteneinhaltung an die Nutzer, die Perner Kinder, übergeben werden. Als Baureferent freut es mich, dass in den vergangenen sechs Jahren sämtliche Hochbauprojekte im Rahmen der jeweils im Gemeinderat beschlossenen Grundsatzbeschlüsse geblieben sind.“

Kindergarten eröffnet

Betreuungsjahr 2022/2023 geplant. Es entstehen zwei Krabbelstuben- und mindestens vier Kindergartengruppen. Die **72 Kindergartenkinder aus der Lessingstraße** ziehen während der Bauphase in das neue Kindergartenengebäude in die Negrellistraße. Die Hortkinder (47 Schüler) werden in den Räumlichkeiten der VS 4 betreut. Ein Teil wechselt in die GTS (Ganztageschule) der umliegenden Schulen.

Am Samstag, 11. September wurde der neue Kindergarten feierlich eröffnet. Bürgermeister Dr. Andreas Rabl lud gemeinsam mit Generationen-Stadträtin Margarete Josseck-Herdt und Baureferent Stadtrat Peter Lehner zum Familienfest mit Musik, Segnung und Showeinlagen für die Eltern und Kindergartenkinder. Die Veranstaltung fand unter Einhaltung der geltenden COVID-19-Regelungen (3-G) statt.



Finde uns auf Facebook!

www.facebook.com/stadt.wels



Das Schuljahr positiv abschließen!

- ▲ Begleitkurse während des Semesters
Einstieg jederzeit, ohne Einschreibgebühr, ohne Bindungsfrist
- ▲ Intensivkurse in allen Ferien
- ▲ Kleinstgruppen (2 bis 5 SchülerInnen)
- ▲ Einzelunterricht

IFL

NACHHILFE

Mag. Nina Lachmair
Institut Dr. Romgotsch

Wels, Kaiser-Josef-Platz 36

Hotline 07242 350 999

www.ifl.at



Mahlzeit Vertriebs GesmbH

Melissenweg 34, 4020 Linz

Tel.: 0732 / 77 33 44

Fax: 0732 / 77 33 44 - 22

office@mahlzeit.co.at www.mahlzeit.co.at



Leitbetrieb
Österreich

Jetzt nur
€ 29⁹⁰

7 Tiefkühlmenüs
zu Ihnen nach Hause

Lernen Sie uns kennen und testen Sie uns!



Ja, ich bestelle einen Kennenlern-Karton um € 29⁹⁰

Vorname:

Zuname:

Straße:

Tel.Nr.:

PLZ:

Ort:

Amtsblatt Wels 2021



Im Bild v.l. Peter Jungreithmair, MBA (Geschäftsführer Wels Marketing & Touristik), Stadtrat Mag. Klaus Schininger, Bürgermeister Dr. Andreas Rabl, Vizebürgermeisterin Christa Raggl-Mühlberger, Stadtrat Peter Lehner und Architekt Dipl.-Ing. Michael Aigner.

Fünf Monate nach dem offiziellen Spatenstich wurden die Arbeiten zur Neugestaltung des Kaiser-Josef-Platzes fristgerecht abgeschlossen. Bis zur Fertigstellung wurden rund 6,6 Mio. Euro in das neue Erscheinungsbild des Kaiser-Josef-Platzes investiert.

Neben **mehr Grün** und einem **neuen Beleuchtungskonzept** verfügt der Platz über **Wasserflächen** sowie eine **neue Busdreh-scheibe**. Insgesamt **drei neue Dächer** mit einer Gesamtgröße von 1.040 Quadratmetern, wovon 718 Quadratmeter begrünt sind, stehen im Zentrum

der Neugestaltung. Im Ostteil des Platzes (im Bereich der Busdreh-scheibe) entsteht eine neue **Begegnungszone**.

Offiziell **eröffnet** wurde der neugestaltete **Kaiser-Josef-Platz** am **Freitag, 10. September** mit einem **Eröffnungsfest** sowie einer **Shopping-Night**. Die Besucher erlebten an diesem Tag zahlreiche Programmhilights, ein eigenes Kinderprogramm, Live-Musik, kulinarische Schmankerl, Handels-Aktionen und Fashionshows sowie ein großes Gewinnspiel. In Summe beteiligten sich **mehr als 40 Unternehmen** mit verschiedenen Aktionen und Programmpunkten.

Kaiser-Josef-Platz nun deutlich grüner

Besonderer Wert wurde bei der Neugestaltung darauf gelegt, den Platz mit **Grünflächen** und **Bäumen** aufzuwerten. Von insgesamt rund 1.040 Quadratmetern **Dachfläche** sind 718 Quadratmeter (aufgeteilt auf drei Dächer) begrünt. Zusätzlich erhält der KJ insgesamt **24 neue Bäume**. Bei den Baumarten (unter anderem Feld- und Feuerahorn, Hainbuche, Amberbaum, Tüpelobaum und Kiefer) wurde darauf geachtet, dass die diese hitzeresistent sind und wenig Wurzelraum benötigen.

Zudem haben die Pflanzen durch eine Anhebung der Pflanzbeete mehr Wurzelraum zur Verfügung. Ein Spezialsubstrat sorgt dafür, dass sich Wasser besser in den Pflanzbeeten halten kann. Zusätzlich zum großflächigen Einsatz von Begrünungen tragen auch die **neuen Wasserflächen** zu einer **Verbesserung des Mikroklimas** am neuen Kaiser-Josef-Platz bei. Im westlichen Teil der neuen Busdreh-scheibe entsteht ein **Fontänen-Brunnen** mit einem Wasserbecken, im östlichen Bereich ein **Brunnen mit fünf Wassersäulen**.

Wissenswertes zum Thema „Mobilität“

Auch im Bereich der Mobilität gibt es **einige Neuerungen**: Von der Kreuzung Rablstraße/ Rainerstraße bis zum KJ und am KJ selbst (Höhe Regionalbus-Haltestellen bis zur Bahnhofstraße/ Pfarrgasse) gibt es jeweils eine **Begegnungszone**.

In der **Ost-West-Verbindung** ist die Durchfahrt mit maximal 20 Kilometern pro Stunde für den motorisierten Verkehr (PKW, Linienbusse etc.) sowie für den nicht-motorisierten Verkehr (Radfahrer etc.) möglich. In der West-Ost-Verbindung ist die Ein- und Ausfahrt für Anrainer sowie für Lade-tätigkeiten erlaubt, Linienbusse und Radfahrer können auch diese Verbindung zur Durchfahrt benutzen.

Halte-zonen gibt es in den durch Poller abgegrenzten Haltebuchten im Südteil und in den Halte-zonen für Berechtigte im Norden (jeweils zehn Minuten). **Park-plätze** sind darüber hinaus im Mittel- und Westteil vorhanden.



7,50€

GUTSCHEIN*

*Ab einem Einkaufswert von 35,- €

Gutschein gültig von
13.09. – 29.09.2021

*Gültig auf reguläre Ware, ausgenommen Dyson. Keine Mehrfachrabattierung möglich.





WELLA PROFESSIONALS

Performance Haarspray

500 ml
15,99 €
9,99 €
19,98 €/1 Liter

-37%

baslerbeauty®

STORE

Store Wels · Ringstr. 24 · 4600 Wels

www.basler-beauty.at

Wels feierte Fertigstellung des Kaiser-Josef-Platzes



Meinungen

Bürgermeister Dr. Andreas Rabl: „Der Kaiser-Josef-Platz erlebt durch die Neugestaltung eine Renaissance. Es ist ein Meilenstein in der Attraktivierungsoffensive unserer Stadt. Der KJ gehört wieder zu den Plätzen, an denen man sich gerne aufhält. Ich danke allen Beteiligten, die hier Großartiges geleistet haben, um die Bauzeit so kurz wie möglich zu halten. Und ich danke allen Anrainern und Unternehmern für ihre Geduld und Unterstützung.“

Vizebürgermeisterin Christa Raggl-Mühlberger: „Die Innenstadt ist die Visitenkarte einer Stadt. Mit der Attraktivierung des Kaiser-Josef-Platzes wird ein Platz geschaffen, der zum Verweilen einlädt und die Aufenthaltsqualität weiter verbessert. Zusätzlicher Grünraum, natürliche Beschattung und Brunnen geben dem KJ ein neues Gesicht. Mit der Umgestaltung des so prominenten Platzes in Wels ist ein weiterer Schritt gemacht worden, um die Innenstadt aufzuwerten und lebenswerter zu gestalten.“

Verkehrsratsrat Mag. Klaus Schininger: „In meiner Funktion als Verkehrsratsrat freut es mich, dass die Neugestaltung des Kaiser-Josef-Platzes planmäßig und fristgerecht abgeschlossen werden kann. Die verkehrsberuhigte Begegnungszone trägt dazu bei, dass der Ostteil dieses zentralen Platzes deutlich aufgewertet wird.“

Stadtrat Peter Lehner (Bauen und Stadtentwicklung): „Für die Frequenzen und das Image der Stadt ist der KJ von großer Bedeutung. Mit Pflanzen, Wasser und Licht gestalten die organisch anmutenden Dächer den KJ zu einem attraktiven Platz. Die neue und digital ausgestattete Drehscheibe für den öffentlichen Verkehr verbindet die Stadtteile mit der Innenstadt und bringt viele Kunden und Besucher für die Händler, Gastronomiebetriebe und Dienstleister in der Stadt.“

Daten und Fakten zur Neugestaltung

Verbaute Rohstoffe

- Etwa 130 Tonnen Stahl
- Etwa 1.000 Quadratmeter Dreischichtplatten Fichte
- Etwa 330 Laufmeter LED-Beleuchtungsänder
- Etwa 340 Quadratmeter Aluverbundfassadenplatten
- Etwa 5.000 Laufmeter Leerrohre, Leitungen und Kanalleitungen
- Etwa 2.500 Tonnen Pflasterdrainbeton und Beton
- Etwa 1.200 Tonnen Naturstein-Pflastermaterialien (rund 3.500 Quadratmeter Granitplatten, rund 860 Laufmeter Granitbordsteine)
- Etwa 200 Tonnen Betonfertigteile für Grüninseln
- Etwa 1.300 Tonnen Asphalt, Trag- und Deckschichte



Jetzt anmelden!

4
Gratis
Nachhilfe-
stunden**

Beste Noten
mit der Nr. 1
in Österreich!

* Die Schülerhilfe ist das Nachhilfeinstitut mit den meisten Nachhilfe-Standorten in Österreich. ** 4 Nachhilfestunden = 2 Doppelstunden à 90 Minuten. Nur 1 Gutschein pro Schüler und nur in teilnehmenden Standorten. Nicht gültig in Verbindung mit anderen Angeboten, Aktionen oder Rabatten. Gültig nur für Neukunden. Gültig nur für Einzelunterricht in der kleinen Gruppe. Gültig bis zum 05.04.2020.

Schülerhilfe!

Das Original. Seit 1974.

Lassen Sie sich beraten:
07242 44007

Wels • Kaiser Josefplatz 41 • Tel. 07242-44007
www.schuelerhilfe.at/wels

Einladender und moderner präsentiert sich nun jeden **Mittwoch und Samstag von 06:00 bis 12:30 Uhr der Welser Wochenmarkt am Zentralmarktgelände.**

Die Stadt Wels **investierte** in die Erneuerung des Erscheinungsbildes und der Technik mehr als **1,6 Mio. Euro**. Die **offizielle Eröffnung** mit Festprogramm fand am Samstag, 4. September statt.

Optik und Technik erneuert

Die Pläne der Architektengruppe **ARGE Marktareal** wurden im vorigen November präsentiert und anschließend im Gemeinderat im Dezember einstimmig beschlossen. Im **heurigen Februar startete der Umbau**, der bei



Welser Wochenmarkt



Feierliche Eröffnung des neugestalteten Wochenmarktareals am Samstag, 4. September. Dieses wird seitdem an den

laufendem Marktbetrieb planmäßig umgesetzt wurde. Die **einzige Markthalle in Oberösterreich** – etwas Vergleichbares haben bundesweit nur Wien und Innsbruck – präsentiert sich nach

dem Umbau **heller und freundlicher**. Auch im **Außenbereich** hat sich optisch einiges verändert. Ebenfalls erneuert wurde die im Hintergrund enorm wichtige **technische Infrastruktur**.

Regelmäßige Veranstaltungen

Beginnend mit dem Eröffnungstag gibt es nun **jeden Mittwoch und Samstag ein Programm für Jung und Alt**. Gestaltet wird das Programm gemeinsam von den Marktbesuchern, verschiedenen Organisationseinheiten der Stadt Wels sowie von Vereinen, Blaulichtorganisationen etc. Die Veranstaltungen richten sich – natürlich abgesehen von den treuen Stammkunden – vor allem an Kindergärten und Schulen, aber auch an die umliegenden Firmen und an die neuen Marktbesucher.

Die Maßnahmen im Überblick

- Erneuerung von **Hallenboden** und **Decke**
- Erneuerung der **Halleneingänge**
- Erneuerung von **Arkadendecke** und **Markisen** im Außenbereich
- Neue Gestaltung des **Platzes am Freigelände** mit altem **Marktbrunnen**
- Erhöhung der **Stromanschlussleistung**
- Verbesserung der **Hallenlüftung**
- Erweiterung der technischen **Brandschutzeinrichtung**
- Erneuerung der **Hallenbeleuchtung**



Idee & Beratung, wohlüberlegte Planung, optimale Umsetzung und Pflege.

PRIVATGÄRTEN
 ÖFFENTLICHE STELLEN
 UNTERNEHMEN

office@traumgarten-strasser.at
 0664 / 26 46 114
www.gartengestaltung-wels.at



Geme für Ihre Wünsche im Außenbereich da!

von den Erdarbeiten bis zur
 regelmäßigen Baum- & Strauchpflege

Wir machen in Grün

Neu ist fertig



Markttagen auch regelmäßig bespielt.

Neuerungen am Mittwoch

Am **Markttag während der Woche** wird künftig das **Kochmobil** wieder aktiviert. Damit kann jeder Beschicker am Freigelände **Gerichte** mit Zutaten unterschiedlicher **markteigener Aussteller** kochen. **Benachbarte Firmen** erhalten eine Info über das aktuelle Kochmobil-Menü und damit Abwechslung für den Speiseplan der Mitarbeiter. Weiters werden **Schulen und Kindergärten** zum Zubereiten einer „Gesunden Jause“ direkt ins Kochmobil eingeladen.

Darüber hinaus präsentieren sich jeden Mittwoch **Blaulichtorganisationen**. Kinder und auch ältere Interessierte können hier z.B. Einsatzfahrzeuge von innen und außen erkunden. Abwechselnd am Mittwoch und Samstag ist zudem jeweils eine **Organisationseinheit der Stadt Wels** zu Gast. Ein Beispiel dafür ist die Stadtgärtnerei mit **Beratungen** zu den Themen „Bepflanzung“ oder „Einwintern“. Vorgestellt werden auch die **Lehrberufe** der Stadt samt Präsentation des handwerklichen Könnens der Mitarbeiter.

Neuerungen am Samstag

Am **Markttag am Wochenende** können Welsler Vereine aus den unterschiedlichsten **Bereichen** einen **Info-Stand** oder eine Mitmachstation aufbauen. Zudem wird an diesem Tag das Schlenkern von Marktstand zu Marktstand vom Quetschn-Spieler bis zu Souklängen eines Saxophonisten **musikalisch umrahmt**.

Aufgefrischtes Logo

Die Attraktivierung des Wochenmarktgeländes spiegelt sich auch in einem **erneuerten Markenauftritt** wider. Das neue Logo wurde an das Corporate Design der Stadt Wels angepasst und wird weiterhin von der Farbe Grün als Hinweis auf die Frische, Regionalität und Saisonalität der Waren dominiert.



Die nächsten Markt-Termine

Am **Samstag, 18. September** sorgt die **Alkovner Tanzmusi** für die musikalische Untermalung des Wochenmarkt-Besuches.

Am **Mittwoch, 22. September** ist Mario Scrimenti von **Sicilia Gourmet** am Kochmobil tätig. Zu verkosten gibt es verschiedene Arten von Pinsa (italienische Focaccia-Art). Ebenfalls vor Ort sind an diesem Tag auch Welsler **Blaulichtorganisationen** sowie die **Stadtgärtnerei** mit dem Motto „Gärtnerische Herbstthemen“.

Am **Samstag, 25. September** sind Die Atterseer zum Aufspielen am Wochenmarktgelände an der Reihe.

Das weitere Markt-Programm ist immer aktuell im Internet unter www.wels.gv.at/veranstaltungen ersichtlich!

Dein Kind hat Probleme in der Schule?



„Wir helfen Kindern die in der Schule Schwierigkeiten haben, mit unserer einzigartigen Lernförderung alle Herausforderungen erfolgreich und langfristig zu bewältigen!“



JETZT KOSTENLOSE Beratung unter:
www.memory.aufundlos.at

Meinungen

Bürgermeister Dr. Andreas Rabl:

„Der Welsler Wochenmarkt steht in den nächsten Wochen im Mittelpunkt des Geschehens. Für Wels ist der Wochenmarkt ein Symbol für die Verbundenheit mit unserer Heimatstadt. Mit der Attraktivierung haben wir es geschafft, dass der Markt sein eigenes Flair ausstrahlt und Anziehungspunkt für Welsler und Besucher gleichermaßen ist. Künftig wird der Marktbesuch aber nicht nur ein kulinarisches und gesellschaftliches Highlight der Woche, sondern auch ein unterhaltsames.“

Markreferent Stadtrat Peter Lehner:

„Durch die Attraktivierung am Marktareal treten die regionalen Produkte und die Marktbesucher in den Vordergrund. Als Stadt unterstützen wir jetzt das Comeback des Marktes mit diversen Werbemitteln mit zahlreichen Aktivitäten und Programmen. Zusätzlich suchen wir noch für das Freigelände neue Beschicker.“



EUROPÄISCHE MOBILITÄTSWOCHE

16. bis 22. SEPTEMBER 2021

Beweg Dich und bleib gesund!



Einladung zur gemeinsamen Radausfahrt am **Mobilitätstag 2021**

Samstag, 18. September 2021 am Minoritenplatz

Ab 09:00 Uhr: Radcheck (ÖAMTC) und Radcodierung (Lebenshilfe)

Ab 11:00 Uhr: Radausfahrt zu den Traun(m)plätzen mit Eröffnung des Traun(m)platzes Pernau

Ab 17:00 Uhr: Preisverleihung Sammelpassaktion / Transportradshow

Ab 19:00 Uhr: Radl kino „Austria2Australia“

Das **detaillierte Programm** sowie alle **Informationen zur Anmeldung** und den **Teilnahmebedingungen** finden Sie unter wels.at/veranstaltungen im Internet.

Durchführung
der Veranstaltung
unter Berücksichtigung
der geltenden COVID-
19-Bestimmungen
(3-G)
!

TRAUNPLÄTZE



Europäische Union Investitionen in Wachstum & Beschäftigung, Österreich.



Stadtregion
Wels



LAND
OBERÖSTERREICH



REGION
WELS LAND

Wels bekommt E-Scooter-Patrol

Wie berichtet, sind derzeit rund 200 E-Scooter in Wels im Einsatz. In den vergangenen Wochen haben sich bei der Stadt die Beschwerden über rücksichtslose Nutzer dieser Fortbewegungsmittel gehäuft. Daher wurde von der Stadt Wels gemeinsam mit den Betreiberfirmen und der Polizei ein E-Scooter-Gipfel einberufen. Ein dabei besprochenes Maßnahmenpaket soll dazu beitragen, die Situation zu verbessern.

Als ein Ergebnis des E-Scooter-Gipfels führt die **Betreiberfirma TIER** die so genannte **TIER-Patrol** ein. Ein **eigens angestellter Mitarbeiter** wird ab sofort **in der Stadt unterwegs** sein, um vorschriftswidrig geparkte Scooter umzustellen beziehungsweise einzusammeln.

Ziel ist, dass die Elektrofahrzeuge für Kunden und andere Verkehrsteilnehmer korrekt, platz-



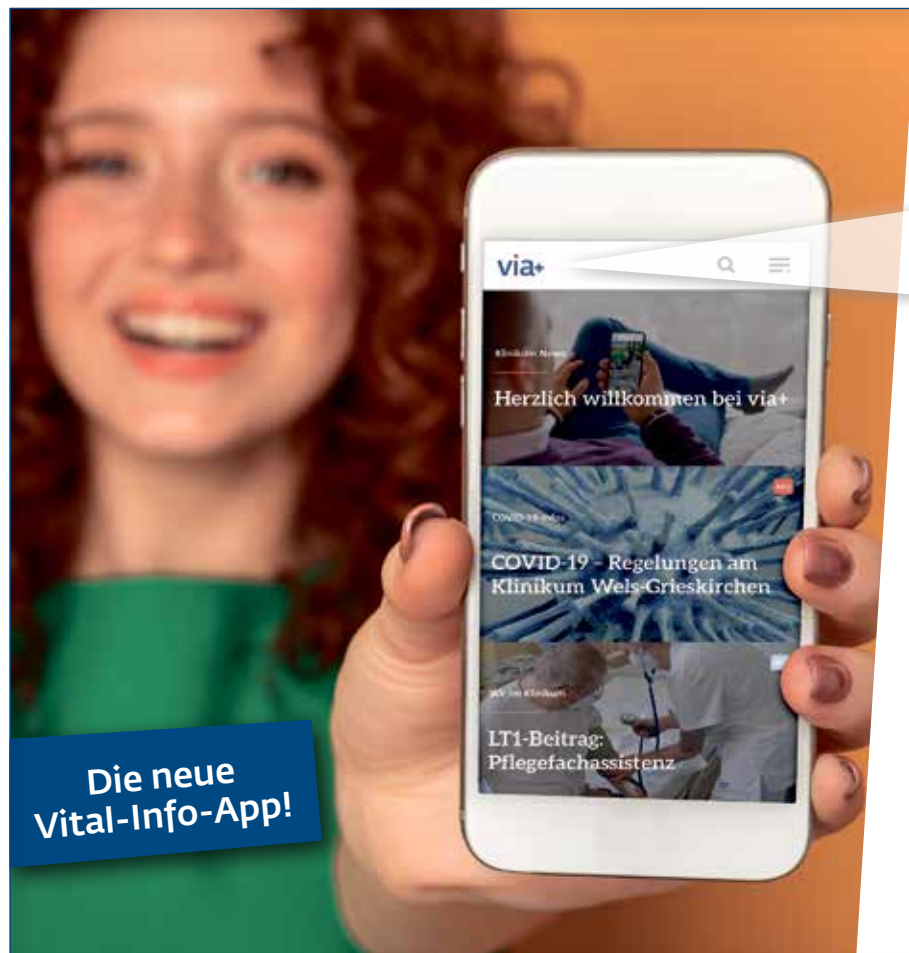
Verkehrsstadtrat Mag. Klaus Schinninger, Martin Skerlan (Regional-Manager OÖ Tier Mobility) mit dem neuen Mitarbeiter und Sicherheitsreferent Vizebürgermeister Gerhard Kroiß (v.l.).

sparend und gut zugänglich aufgestellt werden. Weiters wird der Mitarbeiter den Nutzern vor Ort bei Fragen und eventuellen Problemen rund um die Nutzung der Geräte weiterhelfen und auf einen guten Zustand der Fahrzeugflotte achten.

Sicherheitsreferent Vizebürgermeister Gerhard Kroiß und Verkehrsstadtrat Mag. Klaus Schinninger:

„Neben eigenen Parkplätzen haben wir beim E-Scooter-Gipfel mit den Betreibern vereinbart, dass falsch abgestellte E-Roller

rasch entfernt werden müssen. Mit der Einstellung eines dafür zuständigen Mitarbeiters geht die Betreiberfirma TIER hier mit gutem Beispiel voran. Wir hoffen, dass es dadurch zu einer deutlichen Besserung der Situation kommt.“



Die neue Vital-Info-App!

Klinikum
Wels-Grieskirchen

via+

**Die Vital-Info-App
des Klinikum Wels-Grieskirchen:
Das Plus für Ihre Gesundheit**

via+ versorgt Sie rund um die Uhr schnell und kostenlos mit wichtigen Infos rund um Gesundheit und Prävention. Finden Sie Wissenswerte zu Herz-Kreislauf, Bewegungssystem, Stoffwechsel, Immunsystem u.v.m.!

Jetzt zum Download im Google Play Store und App Store!



www.klinikum-wegr.at

Pilotprojekt Sprachförderung gestartet

Die seit rund eineinhalb Jahren vorherrschende Corona-Pandemie hat aufgrund der fehlenden Präsenzzeiten die Sprachdefizite in Welser Kindergärten und Pflichtschulen noch weiter verschärft. Im vergangenen Kindergartenjahr benötigten 72 Prozent der Kinder eine Sprachförderung. Dafür sind aktuell 42 Sprachpädagogen in den städtischen Kinderbetreuungs-einrichtungen im Einsatz.

Um die Sprachdefizite der Kinder zielgerecht zu reduzieren, **startet Wels** rechtzeitig zu Beginn des neuen Kindergartenjahres in zwei städtischen Kindergärten ein **Pilotprojekt**: Dabei handelt es sich um die **Verwendung eines Förderkonzeptes** zum kindgerechten **Erlernen der deutschen Sprache**. Die „**Wort & Laut Detektive**“, so der Name des Projektes, bestehen aus **vielen Modulen**, die die Sprachpä-



dagogen verwenden können. Das von der Stadt Wels angekaufte Unterrichtsmaterial besteht bei-

spielsweise aus einer **Spielbox**, mit der der Wortschatz kinderleicht erweitert werden kann.

Ohne zeitraubende und komplizierte Vorbereitung können dabei spielerische Sequenzen der Wortschatzerweiterung, Lautanalyse und Satzbildung geübt werden. Ergänzt wird das Material unter anderem um **begehbare Lernmatten**, mit denen die deutsche Sprache mit allen Sinnen verbessert werden kann. Die Arbeitsmaterialien sind erweiterbar und stehen in Kürze zum Teil auch online zur Verfügung.

Generationen-Stadträtin Margarete Josseck-Herd (Bild): „Der Sprachgipfel im Juni wurde nicht nur auf der Greif-Bühne, sondern auch hinter den Kulissen zum Gedankenaustausch der Sprachpädagogen genutzt. Mit diesem Pilotprojekt kommen wir dem dabei geäußerten Wunsch nach zusätzlichem Unterstützungsmaterial nach. Zusätzlich zur Sprachförderung bleibt die Forderung der Stadt Wels nach einem zweiten verpflichtenden Kindergartenjahr aufrecht.“

Die Profis vom Land



Maschinenring



Ihr starker Partner durch's ganze Jahr

BAUM- UND STRAUCHSCHNITT
BAUMABTRAGUNG
GRÜNRAUMPFLEGE
WINTER- UND SOMMERDIENST
GARTEN- UND LANDSCHAFTSGESTALTUNG

Maschinenring Wels
Neinergutstr. 4, 4600 Wels
059060/46110
wels@maschinenring.at
www.maschinenring.at/wels

Schartner
TORTECHNIK

TORE
ZÄUNE
ANTRIEBE

**MEDIEN-
SÄULE**

vielseitig und elegant

Schartner Tortechnik Liefert Ihnen individuell nach Ihren Wünschen gefertigte Mediensäulen die von der Klingel zur Gegensprechanlage über die Briefentnahme alles vereint.

Gärtnerstr. 11, Wels / 0 72 42 44 607
www.tortechnik.co.at

MEHR ALS
40 JAHRE
ERFAHRUNG



~~26.09.2021~~

Landtags-, Gemeinderats- und Bürgermeister(innen)wahl

~~Wann kann ich am Sonntag, 26. September wählen?~~

Die allgemeine Wahlzeit ist von 08:00 bis 16:00 Uhr.

~~Welche Möglichkeiten habe ich noch, um meine Stimme abzugeben?~~

Bis Freitag, 24. September um 12:00 Uhr besteht die Möglichkeit, im Rathaus (Stadtplatz 1, Erdgeschoss, Zimmer 36 und 9) persönlich und unbeobachtet die Stimme abzugeben.

Achtung: Unbedingt einen amtlichen Lichtbildausweis mitnehmen!

Weiters ist es auch möglich, schriftlich um Wahlkarten anzusuchen. Diese werden dann „eingeschrieben“ versandt. Eine telefonische Beantragung ist nicht möglich.

Nähere Informationen finden Sie unter wels.at/wahl2021 im Internet.



FORD MUSTANG MACH-E



JETZT
BESTELLEN

VOLLELEKTRISCH. AUFREGEND. BAHNBRECHEND.



Ford Mustang Mach-E: Stromverbrauch: 16,5 – 19,5 kWh/100 km (komb.) |
CO₂-Emissionen: 0 g/km (komb.) | Elektr. Reichweite: je nach Batterie bis zu 400 – 610 km*

Motormobil

Paul Hahn Str. 2 - 4614 Marchtrenk
07243/52225

Riehs

Mitterhoferstr. 6 - 4600 Wels
07242/47462

Symbolfoto. *Gemäß Worldwide Harmonised Light Vehicle Test Procedure (WLTP) können je nach gewünschter Batterie bis zu 400 – 610 km Reichweite bei voll aufgeladener Batterie erreicht werden – je nach vorhandener Konfiguration. Die tatsächliche Reichweite kann aufgrund unterschiedlicher Faktoren (Wetterbedingungen, Fahrverhalten, Fahrzeugzustand, Alter der Lithium-Ionen-Batterie) variieren. 2 Jahre Garantie (beginnend mit Auslieferungsdatum), unbegrenzte Kilometer. Auf Batterie und Hochvoltkomponenten 8 Jahre Garantie, beschränkt auf 160.000 km. Nähere Informationen auf www.ford.at

OUTLET

JETZT AUF
DIE
GESAMTE
HERREN-
KONFEKTION
- 30 %

BIS ZU
-70%

zocher
MEN & WOMEN

LACOSTE • PURE • BRAX • VICCIO • IVKO • DIGEL •
BETTY BARCLAY • MONARI • ROSNER

Zocher „Art of Fashion“ . Pfarrgasse 22 . 4600 Wels
Tel.: +43 7242 / 452 60 . E-Mail: firma.zocher@liwest.at
Öffnungszeiten: Mo-Fr: 9.00-18.00 Uhr, Sa: 9.00-16.00 Uhr

shoppingwels.at/zocher

Sommerkultur bot ein umfangreiches Programm



Zwischen Mitte Juni und Ende August fanden unter dem Titel **Sommerkultur** insgesamt **27 Veranstaltungen** in der Stadt Wels statt. Neue Formate, die im Jahr 2020 entwickelt wurden, erlebten eine Renaissance: Die **welser.kultur.vielfalt.burggarten** als Bühne für Welser Vereine lockte **knapp 600 Besucher** zu den sieben Veranstaltungen. Bei **Literatur im Innenhof** kamen **mehr als 200 Besucher** zu den sechs Lesungen in den Herminenhof. Der „Klassiker“, die **Burggartenkonzerte**, er-

lebte einen 50:50-Sommer: Die Hälfte der zehn Konzerte musste witterungsbedingt im Stadttheater stattfinden. Insgesamt rund **4.000 Besucher** ließen sich von den hochkarätigen Konzerten verwöhnen. Weiters gab es mit dem Welser Lesefest im Burggarten und dem **Kleinod Musikfestival** zwei neue Formate zu entdecken. Den Abschluss der Sommerkultur bildete der **Tag der offenen Tür im Stadttheater Greif**. An den **Führungen** nahmen **knapp 200 Kulturinteressierte** teil.



Im Bild v.l. Dienststellenleiter Dipl.-Ing. Christoph Haslmayr, Umweltreferentin Vizebürgermeisterin Silvia Huber, Vereinsobmann Gemeinderat Markus Wiesinger, Bürgermeister Dr. Andreas Rabl und Direktor Robert Reif (Sparkasse Wels).

Verschönerungsverein mit Baumpatenschaft

Bäume leisten vor allem im städtischen Bereich einen wichtigen Beitrag zur natürlichen Kühlung. In Wels gibt es rund 9.000 Bäume im öffentlichen Raum. Der **Verschönerungsverein Wels** hat als Vereinszweck die Verschönerung des Stadtbildes, die Erhaltung und Pflege von Kulturgütern sowie die Erhaltung und Schaffung von Rad- und Wanderwegen im Statut festgeschrieben. Aus dem Stadtbild nicht mehr wegzudenken sind die zahlreichen von der Stadtgärtnerei perfekt gepflegten Bäume. Aus diesem Grund hat der Verschönerungsverein für **zehn**

Bäume die **Patenschaft** übernommen und sich dafür die **Platanen** in der **Dr. Schauer-Straße** ausgesucht. Bürgermeister Dr. Johann Schauer (1840-1914) war nämlich der **erste Obmann** des im Jahr 1873 gegründeten Verschönerungsvereines gewesen. Als Erinnerung und Dankeschön für die Gründung soll mit dieser Patenschaft an Dr. Schauer erinnert werden. Vereinsobmann Gemeinderat Markus Wiesinger hofft, dass noch viele Personen, Institutionen und Firmen dem Beispiel des Verschönerungsvereines folgen und auch eine Baumpatenschaft übernehmen.



Die Jahreskarte für Welser: **Umweltticket**

Jetzt beantragen und bequem mit SEPA-Mandat/Abbucher bezahlen: **10 Monate zahlen und 12 Monate fahren!** Mehr auf welslinien.at

2 Monate
gratis
fahren

NORIKUM
www.norikum.at

GEFÖRDERTE EIGENTUMSWOHNUNGEN
IN WELS UND STEINHAUS



Ansprechpartner: Hr. Mag. Lang // 07242 46151

WOHNPAK ZELLERSTRASSE SÜD

// Wohnungen 44 bis 101 m² in Wels/Laahen
// Fertigstellung 2022



Ansprechpartner: Hr. Mayrhuber // 0664 / 308 26 69

WOHNPAK VORALPENBLICK

// Wohnungen 63 bis 101 m² in Steinhaus
// Fertigstellung 2022



Ansprechpartner: Hr. Mayrhuber // 0664 / 308 26 69

WOHNPAK HOFMANNSTHALSTR.

// Wohnungen 50 bis 155 m² in der Neustadt
// Fertigstellung Frühjahr 2023

Wiener Städtische unterstützt Tandem

In bewährter Form unterstützt die Wiener Städtische Versicherung heuer bereits zum 14. Mal in Folge das **Welser Kinderschutzzentrum Tandem**. Der zentrale Tätigkeitsbereich der seit 1987 bestehenden Non-Profit-Organisation erstreckt sich über Beratung, Psychotherapie und Prozessbegleitung bei kinderschutzrelevanten Themen. Dabei werden Kinder, Jugendliche und deren Bezugspersonen aus Wels und den umliegenden

Bezirken von fünf Mitarbeitern des Fachteams professionell betreut. Die Finanzierung der Einrichtung erfolgt vorwiegend durch die öffentliche Hand, weitere wichtige Zuwendungen sind Geld- und Sachspenden durch Privatpersonen, Organisationen und Firmen. Für Spenden zur Aufrechterhaltung des laufenden Betriebes ist das Tandem-Team jederzeit sehr dankbar! Nähere Infos dazu unter **www.tandem.or.at** im Internet.



Bei der Scheckübergabe anwesend (v.l.): **Nationalratsabgeordnete Petra Wimmer (Vorstand Kinderschutzzentrum Tandem)**, **Heinz Falmbigl (Wiener Städtische Versicherung)**, **Isabella Teihs (Vorstand Kinderschutzzentrum Tandem)**, **Daniela Schindler (Geschäftsführerin Kinderschutzzentrum Tandem)** und **Jugendreferent Vizebürgermeister Gerhard Kroiß**.

Gleichenfeier der neuen Feuerwache Pernau



Weiterhin im Zeitplan befindet sich der **Bau der neuen Feuerwache Pernau** beim Zentralen Betriebsgelände (ZBG) der Stadt Wels in der Schießstättenstraße 50. Nach der kürzlich gefeierten **Gleichenfeier** erfolgt **noch vor**

Jahresende die **Fertigstellung** für die neue Feuerwache, von der die momentan 14 Kameraden jährlich zu rund **100 Einsätzen** ausrücken. Die **Gesamtkosten** für die Baumaßnahme betragen **rund 900.000 Euro**.



5 Jahre Garantie*
auf alle Modelle



**Jetzt auch als
e-HYBRID bestellbar.**

Der **SEAT**
Tarraco

Verbrauch kombiniert: 1,8–2,2 l/100 km. Stromverbrauch: 16,6–16,9 kWh/100 km.
CO₂-Emission: 41–50 g/km. Stand 08/2021. Symbolfoto.

*5 Jahre Garantie oder 100.000 km Laufleistung, je nachdem, was früher eintritt.

[seat.at/tarraco/e-hybrid](https://www.seat.at/tarraco/e-hybrid)

SEAT LUGMAYR

4600 Wels, Karl-Schönherr-Straße 1
Tel. 0660/4266660, www.lugmayr.at

Jahreshauptversammlung der Goldhaubengruppe



Anfang August fand die 74. Jahreshauptversammlung samt Neuwahl des Vorstandes der **Goldhaubengruppe Wels-Stadt** statt. Der Vorstand, insbesondere Obfrau Andrea Schäfer, freute sich dabei über die neuerliche

Wiederwahl und das entgegengebrachte Vertrauen. Als **Gratulant**en stellten sich namens der Stadt unter anderem Vizebürgermeister Gerhard Kroiß (im Bild r.) und Gemeinderat Stefan Ganzert (im Bild l.) ein.

Wirtschaftsservice Wels: Erfolgreiche Ansiedelungen



Florian Niegl und **Sandra Gabriele** (Firma **ERMAFA**), **Christoph Graf** (Mitarbeiter **blattfisch e.U.**), **Matthias Hagenauer** (**GHT Planungsbüro**), **Wirtschaftsstadtrat Peter Lehner**, **Bürgermeister Dr. Andreas Rabl**, **Clemens Gumpinger** (**GF blattfisch e.U.**), **Peter Jungreithmair, MBA** (**GF Wels Betriebsansiedelungs-GmbH**) und **Harald Ellmer** (Baumeister, alle v.l.) nahmen gemeinsam den Spatenstich für den Neubau vor.

Das durch die **Wels Betriebsansiedelungs-GmbH (WBA)** entwickelte zirka sechs Hektar große **Gewerbe- und Wohngebiet Wels Nord/Unterleithen** in der Leopold-Spitzer-Straße bzw. Frenzelstraße (zwischen A25 und Stadthofstraße) freut sich über den nächsten Spatenstich: Das **Technische Büro für Gewäs-**

serökologie blattfisch e.U. hat von der WBA ein Grundstück im Ausmaß von 1.926 Quadratmetern erworben und wird nach der Fertigstellung des Neubaus auf den neuen Standort in Wels übersiedeln. In diesem Bürogebäude wird mittelfristig eine Steigerung der Mitarbeiteranzahl auf 20 Beschäftigte ermöglicht.

... das Beste,
das Ihrem Garten
passieren kann!





- Gartengestaltung
- Bewässerungen
- Mähroboter



Ziegeleistraße 40, 4631 Krenglbach ♦ Tel. 07249/455 85



Nikolaos Bogianzidis (Geschäftsführer **öklo GmbH**) und **Philipp Wildberger** (Mitgesellschafter und Niederlassungsleiter **Wels öklo GmbH**) freuten sich über die Glückwünsche zum Unternehmenserfolg von **Mag. Thomas Brindl** (Leiter der **WKO Wels**), **Peter Jungreithmair, MBA** (Geschäftsführer **Wels Marketing & Touristik GmbH**), **Wirtschaftsstadtrat Peter Lehner**, **Bürgermeister Dr. Andreas Rabl** und **Alexandra Puchner** (Investoren- und Standortmanagement, **Business Upper Austria**).

Das aus Wolkerstorff stammende Unternehmen **öklo GmbH** ist vielen noch aus der Sendung „2 Minuten 2 Millionen“ mit ihren stylischen und nachhaltigen öklo-Konzepten aus eigener Produktion bekannt. Durch steigendes Interesse an den Produkten

befindet sich das Unternehmen auf einem rasanten Wachstumskurs. Deshalb wurde am Standort Wels am **Kamerlweg 31** eine Zweigniederlassung bezogen. Von Wels aus soll die Servicierung des Marktes in Oberösterreich erfolgen.

Abschluss der Sanierung im APH Vogelweide-Laahen

Die Bewohner des städtischen Hauses der Seniorenbetreuung Vogelweide-Laahen (Oberfeldstraße 52) feierten kürzlich bei einem Sommerfest den **Abschluss** der **Sanierungsarbeiten**. Bürgermeister Dr. Andreas Rabl und

Generationen-Stadträtin Josseck-Herdert gratulierten gemeinsam zu der gelungenen Sanierung und freuen sich mit den Bewohnern über die Neugestaltung der Fassade sowie den Mehrwert, der dadurch zum Tragen kommt.



Bürgermeister Dr. Andreas Rabl, Stadträtin Margarete Josseck-Herdert, Mag. Jörg Teufelberger (Vorstandsvorsitzender Welser Heimstätte) und Heimleiter Andreas Moser (v.r.).



Bürgermeister Dr. Andreas Rabl und Kulturstadtrat Johann Reindl-Schwaighofer, MBA, erhielten die ersten Exemplare von Mag. Karin Bachschweller und Nikola Spasic (beide Stadtarchiv) überreicht.

Stadtarchiv-Kalender nun mit alten & neuen Fotos

Vor zehn Jahren erschien die erste Ausgabe des **historischen Kalenders** aus dem **Stadtarchiv**. Heuer – zum Jubiläum – erhält dieser ein **neues Gesicht**: Unter der Projektleitung von Mag. Karin Bachschweller hat das Team des Stadtarchivs historische Ansichten Bildern aus der Gegenwart gegenübergestellt. Die modernen Fotos stammen von Nikola Spasic.

Unter anderem findet man das Lederertor, zwei Flugaufnahmen, den Stadtplatz und die Marienkirche. Der neue Kalender kostet dieser ein **neues Gesicht**: Unter der Projektleitung von Mag. Karin Bachschweller hat das Team des Stadtarchivs historische Ansichten Bildern aus der Gegenwart gegenübergestellt. Die modernen Fotos stammen von Nikola Spasic. Vorbestellungen sind per E-Mail im Stadtarchiv unter **a@wels.gv.at** möglich.

Solar-Rollladen by BUBENDORFF



- ⊙ Unabhängig in Sommer und Winter
- ⊙ Schnelle und einfache Installation
- ⊙ Spart Energie
- ⊙ Integrierte Sonnensteuerung optimiert die Temperatur in Ihrem Wohnraum
- ⊙ 7 Jahre Garantie auf alle Teile

ab **679,-** *
per Stück inkl. Motorfunk, Handsender, Montage und Mwst.

* Preis für 1-2 Stück 779,- inkl. Montage und Mwst.
Preis ab 3 Stück 679,- inkl. Montage und Mwst.

Der Preis gilt für Rollläden bis zu einer maximalen Höhe von 2700 mm und maximalen Breite von 3000 mm.



Unsere AußendienstmitarbeiterInnen besuchen und beraten Sie gerne!

WIEN – NIEDERÖSTERREICH – BURGENLAND

Schauraum: Triesterstraße 211, 1230 Wien

Telefon: +43 1 377 10 02

E-Mail: office@singer-sonnenschutz.at

OBERÖSTERREICH

Schauraum: Roseggerstraße 5, 4600 Wels

Telefon: +43 7242 215 019

E-Mail: office@singer-sonnenschutz.at

JALOUSIEN ROLLLÄDEN MARKISEN

SONNENSCHUTZ SINGER

EC Betriebs GmbH

www.strasser-steine.at St. Martin i.M. (Tel. 07232/2227-0) | Eferding | Marchtrenk | Steyr | Enns | Linz | Urfahr | Freistadt

strasser

GRABMAL

MEIN STEIN FÜR DIE EWIGKEIT.





Zwei Stationen des markanten Gebäudes an der Ecke Kaiser-Josef-Platz/Pfarrgasse: Stadttheater und Bankfiliale.

Bild- und Textquelle: Stadtarchiv

Vom Bürgerspital über Theater und Bank bis hin zum Kundenzentrum

Zum Abschluss der historischen Serie über den Kaiser-Josef-Platz geht es um ein Gebäude mit wechselvoller Geschichte, das sich der Platz seit seinem Bestehen mit der Pfarrgasse teilt.

Errichtet wurde der Gesamtkomplex wohl **um 1300** im Zuge der Anlage der damals so genannten „Neustadt“ (die mit der heutigen Neustadt nördlich der Westbahn – wie berichtet – nichts zu tun hat) am „Vorstadtplatz“ (heute KJ). Das **Bürgerspital** diente als **städtische Einrichtung** zur Betreuung **alter** und **gebrechlicher Bürger**.

Seine **wirtschaftliche Grundlage** bildete der gestiftete oder mit Hilfe der zahlreichen **Spenden** erworbene Haus- und Grundbesitz. Erstmals wird das Spital **1324** genannt, als der Habsburger Herzog Friedrich der Schöne seinem Salzamtman zu Gmunden befahl, jährlich eine gewisse Menge Salz dem Spital zu überlassen.

Noch heute erinnert der von der Pfarrgasse nach Nordwesten abzweigenden Sackgasse mit seinem Namen **Spitalhof** an die einstige Nutzung des Gebäudekomplexes. Der hier behandelte – auch vom KJ aus sichtbare – Teil war die **Bürgerspitalskirche** zur **Heiligen Elisabeth**.

Geistliche Nutzung bis zum Reformkaiser Joseph II.

1374 wurde dort ein erster **Altar** errichtet. Zwei Jahre später war dank einer wohlthätigen Stiftung eines Welser Bürgers bereits ein **Kaplan** in der Kirche tätig, **1412** ein weiterer.

Die Jahre **1612** bis **1614** waren vom Neubau der **Kapelle** geprägt. In der Reformationszeit diente das Gebäude als **evangelisches Gotteshaus** samt Anfertigung eines neuen Altars durch den Regensburger Tischler und Maler Christoph Weiß. Der **Bauernkriegs-Brand 1626** beschädigte auch Kirche und Spital.

1712 bis **1714** folgte nach Abriss der alten Kirche der **barocke Neubau** des Gotteshauses durch den Welser Baumeister Wolfgang Grinzenberger nach Plänen des seines Linzer Kollegen Johann Michael Prunner. Die **giebelgekrönte Westfassade** läßt heute noch die einstige Funktion als Kirche erkennen.

Nachdem der **Spitalsfriedhof** schon **1728 aufgelassen** worden war, wurde die Bürgerspitalskirche **1784 säkularisiert**. Damit kommt wieder der **heutige Namensgeber des KJ** – Reformkaiser Joseph II. – ins Spiel. **1788** folgte der **Verkauf** der Kirche an einen Welser Bürger namens Michael Haslmayr.

Über die Nutzung als **städtisches Theater** in den Jahren **1829** bis **1904** wurde bereits in der Amtsblatt-Ausgabe vom September 2020 ausführlich berichtet. Danach diente das Gebäude rund zehn Jahre lang als **„Möbelhalle“** der Vereinigten Welser **Tischlerinnung**.

Um **1916 scheiterte** ein Projekt des Kinematografen Heinrich Partry und des Zirkus- und Schlossbesitzers Heinrich Koschke mit dem Einbau eines **Varietés mit Kinobetrieb**.

Ab **1921** wurde der **„Wiener Bank-Verein“** Pächter des städtischen Gebäudes. Dessen Probleme in der Weltwirtschaftskrise um 1930 führten zu einer Auflösung des Pachtverhältnisses.

Gebäude seit 1935 „unter Strom“

Seit 1935 hat das **Elektrizitätswerk Wels** (heute eww Gruppe) im Haus das Sagen. Bis zur Einstellung des Betriebszweiges **1988** wurden dort **Elektrogeräte** unterschiedlichster Art angeboten.

Anfang **1999** erfolgte schließlich – nach Umbau durch Architekt Dipl.-Ing. Karl Odorizzi – die **Eröffnung** des noch heute betriebenen **Kundenservice-Zentrums** des Kommunalversorgers.

Persönlichkeiten aus der Wirtschaft geehrt



Mehrere **Welser Persönlichkeiten** wurden kürzlich von Bürgermeister Dr. Andreas Rabl und Wirtschaftsstadtrat Peter Lehner für ihre Verdienste um die Welser Wirtschaft ausgezeichnet: Der Unternehmer und ehemalige Abgeordnete zum Europäischen Parlament Ing. Dr. **Paul Rübiger** (Bild oben) erhielt das **Große Goldene Ehrenzeichen** der Stadt Wels überreicht. Mit **Verdienstmedaillen** der Stadt Wels in **Gold** wurden **Cordelio**



Malavasi (Geschäftsführer Buchhandlung Friedhuber, Bild rechts) sowie **Josef Brandmayr** (Gründer der KFZ-Werkstätte Brandmayr, Bild links) ausgezeichnet.



Durchführung der Veranstaltung unter Berücksichtigung der geltenden COVID-19-Bestimmungen!

Foto: © Markus van der Man

HOPPALA!

Kabarettabend mit

NADJA MALEH

zum Internationalen Frauentag 2021

In Kooperation mit der
SPARKASSE
Oberösterreich

wels.at

MITTWOCH, 22. SEPTEMBER 2021, 19:00 UHR
STADTHALLE WELS, POLLHEIMERSTRASSE 1

Der Eintritt zur Veranstaltung ist frei (Achtung: Beschränktes Platzangebot!)
Reservierungswünsche (maximal zwei Zahlkarten pro Reservierung, Sitzplätze werden zugewiesen) werden per **E-Mail** unter fg@wels.gv.at oder **telefonisch** unter +43 7242 235 5050 entgegengenommen.



Finde uns auf Facebook!

www.facebook.com/stadt.wels



STEINHAUS Bussardstraße

BAUABSCHNITT IV

**NEU - JETZT
INFORMIEREN!**



Symbolbild

HOCHWERTIGE
EIGENTUMSWOHNUNGEN
IN SONNIGER GRÜNRUHELAGE
VOR DEN TOREN DER STADT WELS

83 - 101 m² Wohnfläche
mit 2 Stellplätzen und großzügigen
Terrassen und Eigengärten bzw. Balkonen

HWB 38 kWh/m²a f_{GEE} 0,82

**BRUNNER
BAU** G.m.b.H.
Bauen ist Vertrauenssache

KONTAKT:
Mag. Sebastian Brunner, LL.B.
0664 45 25 740
sebastian.brunner@brunner-bau.at
www.brunner-bau.at



Kundmachungen

Magistrat der Stadt Wels
BauR-269-06-11-2019

Bebauungsplan Nr. 217/B.1
(Stadtteil: Lichtenegg)
für die Stadt Wels

Der Bebauungsplan Nr. 217/B.1 für ein Teilgebiet der Katastralgemeinde 51215 Lichtenegg, im Gebiet Fichtenstraße – Traunaustraße – Preglstraße – Grundstücksgrenze der Parzellen Nr. 1026/131, 1026/40 und 1026/51, wurde in der Zeit vom 08.07.2021 bis einschließlich 22.07.2021 öffentlich kundgemacht und hat am 23.07.2021 Rechtswirksamkeit erlangt. Der Bebauungsplan liegt während der Amtsstunden beim Magistrat der Stadt Wels, Dienststelle Stadtentwicklung, Amtsgebäude Greif, Rainerstraße 2, zur Einsichtnahme für jedermann auf.

Magistrat der Stadt Wels
BauR-269-08-2-2021

Straßenrechtlicher
Verordnungsplan Nr. 325
Teilauflassung einer
öffentlichen Verkehrsfläche –
Wimpassinger Straße

Der straßenrechtliche Verordnungsplan Nr. 325 betreffend die Teilauflassung einer öffentlichen Verkehrsfläche – Wimpassinger Straße wurde in der Zeit vom 02.06.2021 bis einschließlich 16.06.2021 öffentlich kundgemacht und hat am 17.06.2021 Rechtswirksamkeit erlangt. Der straßenrechtliche Verordnungsplan liegt während der Amtsstunden beim Magistrat der Stadt Wels, Dienststelle Bau-, Gewerbe- und Verkehrsangelegenheiten, Amtsgebäude Greif, Rainerstraße 2, zur Einsichtnahme für jedermann auf.

Familienberatungsstelle der Stadt Wels



Dragonerstraße 22 Tel. +43 7242 295 86
E-Mail: familienberatung.spb@wels.gv.at

Öffnungszeiten: Dienstag 14:00 bis 17:00 Uhr sowie
Mittwoch 09:00 bis 12:00 Uhr
Telefonische Terminvereinbarung erforderlich!

Für Einzelpersonen, Paare, Familien und Gruppen.

Wir bieten an: Ehe- und Familienberatung; Psychotherapie;
Psychologische Beratung; Rechtsberatung; Medizinische
Beratung; Scheidungsberatung bei Gericht

Kostenlose Rechtsberatung

Rechtsanwaltskammer für Oberösterreich:

Samstag, 25. September: Mag. Dr. Roland Heitzinger
Samstag, 9. Oktober: Mag. Harald Hipfl

jeweils von 10:00 bis 12:00 Uhr
Rathaus, Eingang Stadtplatz 3, EG, Zimmer 50a/Kantine.

Anmeldung vor Ort bis 11:00 Uhr!

Pflege- und Demenztelefon der Stadt Wels: 417-417



Sie erhalten vertraulich, kostenlos und anonym Auskunft zu allen Versorgungsangeboten rund um das Thema Pflege, finanzielle Hilfen, Wohnen, Betreuung und Unterstützung im Alter sowie über das Krankheitsbild Demenz.



WELS

Zivilschutz-Probealarm

**Samstag, 2. Oktober 2021
von 12:00 bis 12:45 Uhr**

Bedeutung der Signale

Sirenenprobe:  **15 Sekunden**

Warnung:  **3 Minuten** gleich bleibender Dauerton

Herannahende Gefahr!
Radio oder Fernsehen (ORF) bzw. Internet (www.orf.at) einschalten. Verhaltensmaßnahmen beachten.

Alarm:  **1 Minute** auf- und abschwellender Heulton

Gefahr!
Schützende Bereiche bzw. Räumlichkeiten aufsuchen, über Radio oder Fernsehen (ORF) bzw. Internet (www.orf.at) durchgegebene Verhaltensmaßnahmen befolgen.

Entwarnung:  **1 Minute** gleich bleibender Dauerton

Ende der Gefahr!
Weitere Hinweise über Radio oder Fernsehen (ORF) bzw. Internet (www.orf.at) beachten.

Am 2. Oktober 2021 nur Probealarm!






Gute Aussichten mit

HB Fenster

Sonnenschutz (seit 1986)

Reparaturen aller Marken

4600 Wels

Kreuzweg 28

Tel.: 0676 / 32 09 451

E-Mail: thomas.brandtner@liwest.at

Homepage: www.hb-fenster.at

Thomas Brandtner

Geburten

23.08.2021 Fabian Wallner; 22.08.2021 Mia Kasalo; 22.08.2021 Alina Rathberger; 21.08.2021 Fatjona Fetaj; 21.08.2021 Asja Ibraimi; 20.08.2021 Ashley Marie Bauer; 20.08.2021 Leano Kirner; 19.08.2021 Omar Ali Galal; 19.08.2021 Namik Omić; 16.08.2021 Odelia Güsser; 16.08.2021 Leon Talić-Mach; 15.08.2021 Irina Vujevics-Musa; 14.08.2021 Asaf Hami Akin; 14.08.2021 Din Mahmutović; 14.08.2021 Florian Shala; 13.08.2021 Josipa Barišić; 13.08.2021 Marijo Barišić; 13.08.2021 Klara Daud; 10.08.2021 Johanna Rumpf; 09.08.2021 Arela Shala; 08.08.2021 Nemanja Zelen; 07.08.2021 Antonio Movilă; 07.08.2021 Thomas Šipura; 05.08.2021 Treva Brovina; 03.08.2021 Magdalena Brandlmaier; 02.08.2021 Ahmad Samim Hotak; 01.08.2021 Lola Renée Majer; 30.07.2021 Ilijas Mahmić

Hochzeiten

21.08.2021 Philipp Eder, Wels, Lisa Bauer, Wels; 21.08.2021 Jusuf Ekmečić, Eferding, Lejla Bajrić, Wels; 20.08.2021 Igor Kantar, Wels, Sanja Marić, Wels; 14.08.2021 Markus Horninger, Wels, Theresa Viktoria Meindl, Wels; 14.08.2021 Francisco Javier Santos Santos, Wels, Johanna Altagracia Hernandez Capellan, Wels; 07.08.2021 Bilal Estik, Wels, Figen Koivisto, Wels; 07.08.2021 Dominik Konrad Gerdopler, Wels, Isabella Angelika Rinner, Wels; 07.08.2021 Michael Sauer, Wels, Julia Christine Ratzenböck, Wels; 06.08.2021 Mario Horvath, Wels, Jasmin Feyrer, Wels

Eingetragene Partnerschaft

21.08.2021 Sonja Mascher, Siegfried Mascher, beide Wels

Verstorbene

Franz Prummer, geb. 21.10.1944, Flurgasse 40; Hilda Kreilinger, geb. 14.11.1940, Föhrenstr. 19; Johann Zimmermann, geb. 03.07.1946; Alois Silbergasser, geb. 19.02.1933; Hans-Christian Jehle, geb. 02.02.1957; Hermine Semmelhofer, geb. 18.04.1948; Maria Drescher, geb. 05.06.1927; Ing. Karlheinz Augustyn, geb. 24.07.1940; Edwina Hillinger, geb. 11.04.1980; Maria Miglbauer, geb. 10.11.1932; Leopoldine Fraley, geb. 12.12.1932; Hedwig Hutterer, geb. 04.08.1930; Rotraud Gruber, geb. 11.40.1940; Hermine Tscherne, geb. 16.01.1935; Johann Jocher, geb. 18.01.1945; Brigitte Schöllenberg, geb. 06.07.1960; Helmut Doblhammer, geb. 08.05.1932; Albine Maria Krebs, geb. 25.07.1928, Sanzinstr. 13; Dietmar Kagerer, geb. 25.01.1940

Laser statt Brille

Informationsabend

über die Möglichkeiten der operativen Sehfehlerkorrektur

**am 21. September 2021
um 19.00 Uhr**

im Kompetenzzentrum Gesundheit St. Stephan,
Salzburger Straße 65, 4600 Wels

Dr. Konrad Falb Dr. Manfred Dichtl

ÖÖ Augenaserteam



max.center
einfach naheliegend.

Im ganzen Oktober
Aktionen, Gutscheine,
Gewinnspiele & Geschenke!

15 Jahre max'

Ich max' feiern

maxcenter.at





WELS

EISLAUF SAISON 2021/2022

Von Samstag,
16. Oktober 2021 bis
Sonntag, **6. März 2022!**

Alle **Termine, Kurse** und
Infos übersichtlich unter
wels.at/eishalle abrufbar!



4600 Wels, Umlandstraße 61
+43 7242 62347-0
www.porschewels.at

Persönlich.
Zuverlässig.
Individuell.





www.porschewels.at



NEUBAU MIET- UND EIGENTUMSWOHNUNGEN IN WELS, STEINHAUS UND LAMBACH

SICHERN SIE SICH
IHR NEUES ZUHAUSE



22 EIGENTUMSWOHNUNGEN
MIT WOHNBÄUF-ORDNUNG

4641 STEINHAUS

- Eigentumswohnungen von 76 bis 158m²
- hochwertiger Massivbau
- Bezugsbereit ab Jan. 2022



18 MIETWOHNUNGEN
BEI HELIARES WÄRMENETZ

4600 WELS

- Seniorenwohnungen von 49 bis 68m²
- Unterstützung durch den Samariterbund
- ab sofort Bezugsbereit



14 EIGENTUMSWOHNUNGEN

4650 LAMBACH

- Eigentumswohnungen von 51 bis 74m²
- zukunftsorientiert und nachhaltig
- Bezugsbereit ab Herbst 2022

Ihr persönlicher Ansprechpartner: **Markus Efferdinger** T: 0664-345 90 15 office@me-immobilien.at www.me-immobilien.at

RÖMERFEST 2021

Welser Innenstadt - Minoriten - Zwinger

Sa. 25. Sept 10 - 19 Uhr

EINTRITT FREI!

Legionärslager / Römische Spezialitäten / Museumsführungen /
Handwerksvorführungen / Kinderprogramm / Wissensbus

Das genaue Programm finden Sie auf



OVILAVA
RÖMERWEG
WWW.ROEMERWEG.AT



W WELS
BESTATTUNG

BESTATTUNG DER STADT WELS GMBH

Wenn Sie uns brauchen

..... sind wir, wie gewohnt, in unseren
Büroräumen am Stadtplatz 20
gegenüber der Stadtpfarrkirche,
beim Eingang zum Burggarten,
für Sie da!



4600 Wels, Stadtplatz 20
Telefon 07242 / 47064
office@bestattung-wels.at
www.bestattung-wels.at

Unsere Trauerfeiertermine finden Sie auf unserer Homepage!

GÄRTNEREI
DOPETSBERGER

Alles GRÜN aus einer Hand!



**Wir fertigen florale
Werkstücke passend
zu jedem Anlass!**

**Blumen unterstützen
freudige Feste
und begleiten in
traurigen Momenten.**

Wir nehmen uns Zeit für Ihre Wünsche.

Friedhofsgärtnerei der Stadt Wels

Pächter: Thomas Dopetsberger
Friedhofstraße 63, 4600 Wels

Tel. 07242/412 08, Fax 07242/412 08-314
www.dopetsberger.at

Naturreines Trinkwasser für ganz Wels. #wirgemeinsam

Zum Preis von einem Espresso fließen 1.000
Liter naturreines Trinkwasser aus Ihrer Wasser-
leitung in Wels. Quellfrisch und unberührt,
direkt aus dem Almtal.

eww.at/wirgemeinsam >

The logo for eww, consisting of a stylized, wavy white line forming the letters 'eww'.
Gruppe

* 1.000 Liter Welser Wasser kosten € 1,501. Siehe
Tarifblatt unter [https://www.eww.at/privat/wasser/
wasserpreis](https://www.eww.at/privat/wasser/wasserpreis)



Mi., 6. bis Sa., 9. Oktober 2021
Messe Wels & Digital

LEHRE BEI DER STADT WELS

Gemeinsam für ein lebenswertes Wels!

Am **Freitag, 8. Oktober** könnt ihr ab **13:00 Uhr** mit unseren **Lehrlingen** direkt ins **Gespräch** kommen, schaut daher unbedingt vorbei!



Besucht uns auf unserem **Messestand** in der **Messehalle 20, Standnummer 25** oder digital unter <https://digi.jugendundberuf.info/aussteller/820228>



Spannende Messe-Rallye von Mi., 6. bis Sa., 9. Oktober:
Beantwortet die Fragen und gewinnt tolle Preise, folgt einfach dem Link vom QR-Code und macht mit!

Für unsere Standorte Sattledt und Pettenbach suchen wir zahlreiche

Produktions- mitarbeiter (m/w/d)

Wir haben unterschiedliche Einsatzgebiete zur Auswahl: Fertigung verschiedener Baugruppen und Gesamtsysteme, Verschrauben von elektronischen und mechanischen Komponenten, Bestücken, Löten und Prüfen von Leiterplatten, Bearbeiten von Oberflächen, Abkanten von Blechteilen, Bedienung von Maschinen, Mitarbeit bei der Einlagerung, Kommissionierung und Verpackung.

Ihr Profil: Deutschkenntnisse, 3-Schichtbereitschaft, Flexibilität, Qualitätsbewusstsein.

Wir bieten im Gegenzug einen Arbeitsplatz mit ausgezeichneter Atmosphäre, gelebtem Teamgeist und vielen Sozialleistungen. Wer zum Profil passt startet bei uns in diesem Job mit mindestens **2.000 Euro brutto** monatlich (Vollzeit), bei Erfahrung natürlich mit mehr. Hinzu kommen attraktive Schichtzulagen in Höhe von durchschnittlich 400 Euro brutto monatlich bei regelmäßiger 3-Schicht.



Möchten Sie mit Ihrer Energie Besseres bewirken?
Mehr Infos zur Bewerbung und unseren Benefits unter +43 7242 241 1937 oder fronius.com/karriere



**Raiffeisen
Immobilien**

WELS

2439/36141

MODERNE EIGENTUMS- WOHNUNG AM STADTRAND VON WELS

- ca. 85,08 m² Wohnfläche zzgl. ca. 6,86 m² Loggia
- 3-Zimmerwohnung mit durchdachter Raumaufteilung und lichtdurchfluteten Räumen
- inkl. Tiefgaragenstellplatz und Kellerabteil
- nicht barrierefrei
- HWB: 18 kWh/m²a, fGEE: 0,65
- Kaufpreis: EUR 295.000,-


THALHEIM BEI WELS

2439/31979

ERSTBEZUG! EXKLUSIVE GARTENWOHNUNG

- ca. 61,26 m² Wohnfläche zzgl. ca. 14 m² Terrasse und ca. 258 m² Grundstücksfläche
- unverbaubarer Panoramablick auf die Stadt Wels
- inklusive TG-Stellplatz und ein Außenstellplatz
- HWB: 35 kWh/m²a Klasse B, fGEE: 0,78
- Kaufpreis: EUR 318.800,-


MARCHTRENK

2439/36129

DOPPELHAUSHÄLFTE MIT GARTEN ZUM WOHLFÜHLEN

- ca. 95 m² Wohnfläche, ca. 603 m² Grundstücksgröße mit sonniger überdachter Terrasse
- ruhige Wohnsiedlung nahe Ortszentrum
- teilweise unterkellert
- inkl. Doppelgarage
- nicht barrierefrei
- HWB: 137 kWh/m²a Klasse D, fGEE: 1,48
- Kaufpreis: EUR 285.000,-

**SERVICECENTER
FÜR DETAILUNTERLAGEN:**
T +43 50 65 96-8002
E anfragen@raiffeisen-immobilien.at

www.raiffeisen-immobilien.at



**BERATUNG IN
IHRER REGION:**

Michael Fuchsberger
Leiter des Immobilienbüros Wels
T +43 676 81 41 92 81
E fuchsberger@raiffeisen-immobilien.at

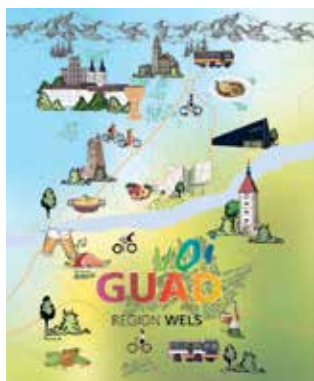
Zahlreiche Neueröffnungen in der Welser Innenstadt

Zahlreiche Neueröffnungen bereichern das Angebot in der Welser Innenstadt. Das Wirtschaftsservice Wels gibt hierzu einen Überblick. Der Tourismusverband Region Wels stellt die Voi Guad Region Wels vor und freut sich auf die kommenden Führungen und Rundgänge in Wels. Die Wels Marketing & Touristik GmbH freut sich über neue Wels Card Partner und stellt die Wels Card als perfektes Geschenk vor.

Tourismusverband Region Wels

Voi Guad Region Wels

Regionale Köstlichkeiten der Wirte, bäuerliche Direktvermarkter, Panoramaplätze und Sehenswürdigkeiten – die schönsten Seiten der Region zusammengefasst im Voi Guad Gutscheineheft mit Gutscheinen zum Entdecken. Das Gutscheineheft kostet 14,90 EUR und ist in der Wels Info am Stadtplatz 44 erhältlich. Alle Infos unter www.wels.at/voiguad



Führungen und Rundgänge in Wels

Auch im August warten wieder viele spannende Führungen wie der klassische Nachtwächter, sowie eine Reihe von geschichtlichen Führungen, die Wels in vielen historischen Facetten aus unterschiedlichen Blickwinkeln zeigt.

Termine im September 2021:

- **17. September** um 19:00 Uhr: Nachtwächterrundgang durch Wels
- **24. September** um 17:00 Uhr: Versteckte Innenhöfe und Kirchen



© Adolf Vegjleki, Fotoclub Wels

Wirtschaftsservice Wels

Wirtschaftsservice Wels – Viele Neueröffnungen bereichern das Angebot in der Welser Innenstadt

In den letzten Wochen erfolgten bereits zahlreiche Neueröffnungen in der Welser Innenstadt. Seit 16. Juli hat „**One Cup – Drinks & More**“ in der Bäcker-gasse 20 eröffnet. „**Thong Ma - Thai Kitchen**“ in der Pfarr-gasse 14 bereichert bereits seit 30. Juli das gastronomische Angebot in der City. Am 1. September eröffnete Hairstylinist **„Susanne Höhenberger“** ihren neuen Salon in der Freiong 3, sowie die Dipl. Tiertrainerin Ilse Beller mit **„MIX und MUCH“** ihre Hundehaarschneiderei und -trimmerei und Hundetiertraining in der Schwimmschulgasse 1. Seit 7. September gibt mit **„vegan. wirtin“** im 1. Obergeschoß des Objektes Stadtplatz 39 ein neues veganes und vegetarisches Restaurant. Viel neues Angebot bringt der Herbst: Voraussichtlich ab Mitte September eröffnet die deutsche Donut-Kette **„Royal Donuts“** ihren neuen Standort in der Ringstraße 12. Das **neue indische Restaurant** von Betreiber Gorav Jasm wird voraussichtlich ebenfalls ab September

im Medienkulturhaus (MKH), Pollheimerstraße 17 starten. Die Gortana Passage am Stadtplatz 43-44 startet Ende September mit weiteren neuen Betreibern, wie der **Vinothek „Weinod“**, dem Shop **„Home of Karibik“**, dem japanischen Restaurant **„Miyako Ramen“** und der **„Bar Rossini“** neu durch. Seit Juli hat hier Versicherungsmakler und Berater Michael Peter Wipplinger mit seinem neuen Standort für **„MP Kraft-Werk“** bereits geöffnet. In der FUZO Bäcker-gasse 3-5 modernisiert der Drogeriemarkt **„dm“** gerade seine Filiale, die am 30.9. wiedereröffnet wird. An der Ecke zum neugestalteten Kaiser-Josef-Platz, in der Bäcker-gasse 11, entsteht derzeit die neue Filiale von **„Vom Fass“**, hier ist die Eröffnung für Anfang Oktober geplant. Am Kaiser-Josef-Platz 19 (alter Standort der Strumpfgrube) entsteht derzeit eine neue Geschäftsfläche. Hier plant das EMS-Trainingsstudio von **„IMPULS“** für Oktober bereits die Eröffnung. Anstatt der Raubar am Stadtplatz wird bis Mitte November die **„Mojo.bar. aperitif“** von Stefan Himelbauer neuer eröffnen.

Wels Marketing & Touristik GmbH

Wels Card - das perfekte Geschenk

Mit nun mehr als 230 Partnern in der ganzen Stadt ist die Wels Card mittlerweile bei vielen Welserinnen und Welsern als Geschenkgutschein nicht mehr wegzudenken. Aber auch immer mehr Unternehmen schätzen die vielseitigen Einlösemöglichkeiten und schenken ihren Mitarbeiterinnen und Mitarbeitern die Welser Gutscheinkarte als Dankeschön für ihren Einsatz. Handels-, Gastronomie-, Veranstaltungs-, Reise-, Tank-, oder

Lebensmittelgutschein – die Wels Card ist alles auf einmal! Mit der Wels Card als Dankeschön liegen sowohl Privatpersonen als auch Unternehmen immer richtig und die Wertschöpfung bleibt in Wels.

Alle Infos und neue Partner unter

www.wels.at/welscard



Wels Marketing & Touristik GmbH
Tourismusverband Region Wels
Welser Christkind GmbH
Wels Betriebsansiedlungs-GmbH

Stadtplatz 44, 4600 Wels
+43 7242 67722 22, wels.at



Volkshochschule der Stadt Wels

VHS Herbstkurse 2021



ENGLISCH I – FÜR SENIOREN

15 Zusammenkünfte
015-PE - Mi., ab 06.10.2021
 09:00 bis 10:30 Uhr
 VHS Perna
 Kent Shire
 149 Euro

SMARTPHONE UND TABLET – EINFACH ERKLÄRT

Eine Zusammenkunft
095-ZE - Fr., ab 24.09.2021
 14:00 bis 17:00 Uhr
 VHS Noitzmühle
 Nikola Spasic
 63 Euro



SMALLTALK – NIE WIEDER SPRACHLOS.

Eine Zusammenkunft
120-NO - Do., ab 23.09.2021
 18:00 bis 21:00 Uhr
 VHS Noitzmühle
 Klara Medisch, MA
 38 Euro

RHETORIK – DIE KUNST DER REDE

Eine Zusammenkunft
124-PE - Sa., ab 09.10.2021
 09:00 bis 16:00 Uhr
 VHS Perna
 Klara Medisch, MA
 75 Euro



LEICHT MERKBAR

Eine Zusammenkunft
118-NO - Do., ab 14.10.2021
 18:00 bis 21:00 Uhr
 VHS Noitzmühle
 Klara Medisch, MA
 38 Euro

DEEP WORK™ - 100% FETT-VERBENNUNG

15 Zusammenkünfte
143-PE - Di., ab 28.09.2021
 19:30 bis 20:30 Uhr
 VHS-Perna
 Andrea Gonglach
 57 Euro

PILOXING @ KNOCKOUT

Acht Zusammenkünfte
149-PE - Mo., ab 04.10.2021
 17:00 bis 18:00 Uhr
 VHS Perna
 Rebecca Holzinger
 49 Euro

ISMAKOGIE – FÜR ANFÄNGER

Sieben Zusammenkünfte
184-PE - Mo., ab 18.10.2021
 18:45 bis 19:45 Uhr
 VHS Perna
 Ursula Imber
 42 Euro



VEGAN, VEGETARISCH, ORIENTALISCHE KÜCHE

Eine Zusammenkunft
314-PE - Do., ab 07.10.2021
 18:00 bis 22:00 Uhr
 VHS-Perna
 Bernhard Schachinger
 38 Euro



YOGA – NIMM DIR EINE AUSZEIT VOM ALLTAG

Zwölf Zusammenkünfte
205-PE - Do., ab 23.09.2021
 09:00 bis 10:30 Uhr
 VHS Perna
 Petra Hackenberg
 81 Euro

DER TON MACHT DIE MUSIK

Zwölf Zusammenkünfte
279-NO - Mo., ab 04.10.2021
 19:00 bis 20:15 Uhr
 VHS-Noitzmühle
 Mag. Sonja Trauner
 115 Euro

GERMTEIG LEICHT SELBST MACHEN

Eine Zusammenkunft
307-PE - Do., ab 30.09.2021
 18:00 bis 22:00 Uhr
 VHS-Perna
 Bernhard Schachinger
 38 Euro

Vortrag: HANF – DIE KRAFT DER NATUR

230-NO - Do., am 30.09.2021
 19:00 bis 21:00 Uhr
 VHS Noitzmühle
 David Erlebach
 Abendkassa

Anmeldung:
wels.at/vhs



Kontakt und Öffnungszeiten

VHS Geschäftsstelle Amtsgebäude Greif

Rainerstraße 2
 Tel. +43 7242 235 7120 oder 7110
 E-Mail: vhs@wels.gv.at

Öffnungszeiten:

Montag, Dienstag und Donnerstag
 08:00 bis 12:00 Uhr und 14:00 bis 16:30 Uhr
 Mittwoch und Freitag
 08:00 bis 12:00 Uhr

Zweigstelle Noitzmühle

Föhrenstraße 13
 E-Mail: vhs@wels.gv.at

Zweigstelle Perna

Ingeborg-Bachmann-Straße 23
 E-Mail: vhs@wels.gv.at

www.vhs-wels.at





WELS

GESUND & FIT IM WELLDORADO

WELLDORADO COLLEGE
MIT DER SPORTTHERAPIE WELS
Programm 2021/2022

Beginn: Jeweils 18:30 Uhr (Dauer etwa eine Stunde)

Wo: Welldorado, Rosenauerstraße 70, Mehrzwecksaal (1. Stock)

Eintritt: 5,30 Euro (inklusive Gutschein für einen dreistündigen Saunabesuch und Eintritt in das Hallenbad)

MI 06.10.21 GUT ZU FUSS

Priv. Doz. Dr. Stefan Hofstätter, Facharzt für Orthopädie und orthopädische Chirurgie, Wels

MI 03.11.21 SCHISPORT - QUO VADIS?

Dr. Josef Wiesauer (Direktor des Instituts für Sporttherapie Wels und Linz) im Gespräch mit dem langjährigen ÖSV-Direktor Hans Pum über aktuelle Entwicklungen im Schisport.

MI 01.12.21 BLUTHOCHDRUCK

Dr. Herbert Mayr, Facharzt für Innere Medizin und internistische Intensivmedizin, Wels

MI 12.01.22 SCHULTER- UND NACKENSCHMERZ

David Ortner, BSc, Physiotherapeut, Institut für Sporttherapie, Wels

MI 02.02.22 HÜFTKNICK

Prim. Dr. Reinhold Dallinger, Facharzt für Orthopädie und orthopädische Chirurgie, Leiter der orthopädischen Abteilung im Krankenhaus Gmunden

MI 02.03.22 SONNE UND HAUT

Dr. Christian Brandmaier, Facharzt für Dermatologie und Venerologie mit Schwerpunkt Hautchirurgie und Laser-Chirurgie, Wels





LAIKA
Golden Retriever, weiblich,
kastriert, geboren 2015

Nachdem Laika eine Fundhündin ist, kennen wir ihre Vorgeschichte nicht. Fremden gegenüber ist sie anfänglich sehr zurückhaltend und vorsichtig. Hat sie jedoch nach einiger Zeit Vertrauen gefasst, kommt ihr typisches Golden Retriever-Wesen zum Vorschein. Sie ist freundlich, kuschelt gerne, himmelt ihre Menschen an und versucht alles richtig zu machen.

Bei Spaziergängen haben wir festgestellt, dass eine städtische Umgebung nicht der richtige Lebensraum für Laika ist. Schnelle Autos, Menschenmengen, Radfahrer und unbekannte laute Geräusche stressen sie sehr. In solchen Situationen würde sie am liebsten die Flucht ergreifen und ist – obwohl sie sonst sehr brav an der Leine geht – nicht einfach zu halten. Wir suchen daher einen Platz in ländlicher Umgebung mit viel Wald und Wiese für ausgedehnte, ruhige Spaziergänge.

Es wäre toll für sie, eine hundereifere Familie zu finden, die ihr durch eine ruhige, aber bestimmte Führung all jenes, was sie bisher noch nicht kennen gelernt hat, zeigt und beibringt. Kleinere Kinder sollten nicht mehr im Haushalt wohnen, da sie es nicht mag, bedrängt zu werden, und oft auch ihre Ruhe sucht. Mit anderen Hunden versteht sie sich je nach Sympathie, solange ihr Gegenüber nicht allzu aufdringlich ist und ihr den nötigen Freiraum lässt. Wir denken jedoch, dass ein Einzelplatz für sie besser ist, da sie sehr auf ihre Menschen bezogen ist und ihre Ressourcen verteidigt.



TINKA
Hauskatze, weiblich,
kastriert, geboren 2012

Für Tinka suchen wir einen ruhigen, kinderlosen Haushalt. Sie eine Wohnungskatze und andere Katzen gewohnt. Artgenossen sollten schon etwas älter sein und keine Flausen im Kopf haben.

Anfangs ist sie ein wenig schüchtern, aber wenn sie genügend Zeit bekommt, entwickelt sie sich zu einer tollen Schmuskatze.



Arche Wels, Tierheimstraße 40, Tel. +43 7242 235 7658
E-Mail: tierheim@wels.gv.at
Öffnungszeiten: Di., Mi., Fr. und Sa. 13:00 bis 17:00 Uhr

wels.at



Wir suchen für unsere Häuser der Seniorenbetreuung

JUNGE MENSCHEN FÜR EIN BERUFSORIENTIERTES SOZIALES JAHR

Monatliches Taschengeld: 487,00 Euro

Das Berufsorientierte Sozialjahr eignet sich besonders für all jene Jugendlichen, die gerne mit anderen Menschen zu tun haben beziehungsweise ihre berufliche Zukunft im Sozialbereich sehen. Viele Ausbildungsschulen legen Wert auf den Nachweis einer praktischen Erfahrung im Sozialbereich. Auch viele Arbeitgeber, gleich welcher Branche, schätzen ein Engagement im Rahmen eines Sozialjahres sehr!

Aufgaben: Mithilfe in der Betreuung unserer Bewohner

Wir bieten: Praxiserfahrung, Einblicke in den Pflegeberuf, Überbrückung bis zum Ausbildungsstart, Vollversicherung



Nähere Infos auf wels.at/karriere



Kinder suchen ein Zuhause. Die Stadt sucht Pflegeeltern.



Kontakt: Kinder- und Jugendhilfe der Stadt Wels
Tel. +43 7242 235 7710, E-Mail: kjh@wels.gv.at

Täglicher Ärzte-Notdienst

- Montag bis Freitag von 14:00 bis 7:00 Uhr Früh
- Samstag bis Montag von 7:00 bis 7:00 Uhr (auch an Feiertagen)

Notdienst-Rufnummer des Roten Kreuzes: 141






WELS
 PRÄSENTIERT

Nur noch bis 26. September 2021!

SIGISTRASSER 1929-2017
KUNST_TECHNIK_MENSCH
23. April bis 26. September 2021
Stadtmuseum Wels Burg

Virtueller Rundgang wels.at/sigistrasser
 ÖFFNUNGSZEITEN Di-Fr 10:00 - 17:00 Uhr / Sa 14:00 - 17:00 Uhr / So 10:00 - 16:00 Uhr / Mo geschlossen!



- Kinderbetreuung – Gütesiegel 1A+
- Bonität – **Bestnote 1**
- Zukunftsstandort – **Nummer 1**
- Top-Lage – **99,7 % Vermietungsgrad**
- Smart Sustainable City – **UNO zertifiziert**



AUSGEZEICHNET

wels.at

VOLLBETRIEB IN DER SAUNA UND IM HALLENBAD WIEDER AB MO., 20. SEPTEMBER 2021

Detailinfos auf wels.at/welldorado



WELS

„Badespaß das
ganze Jahr“

WELLDORADO, Rosenauer Straße 70, 4600 Wels
Tel. +43 7242 235 6900, www.wels.at/welldorado

Bitte die geltenden Coronabestimmungen auf den Aushängen vor Ort beachten!

#sciencecenterwels

#HERBSTFERIEN2021
WELIOS® ENTDECKEN

Auch während der Herbstferien wartet im beliebten Welser Mitmachmuseum willkommene Abwechslung: Spannende Science Shows sorgen für staunende Gesichter.

powered by
 Gruppe


BEWIRB DICH JETZT

als **SCOUT** im Welser Science Center und werde Teil eines innovativen Teams!

Infos unter:

www.welios.at




welios®
 Zukunft **begreifen**



WELS

Die Stadt Wels – ein attraktiver Arbeitgeber mit zahlreichen Benefits

Die Stadt Wels beschäftigt derzeit mehr als 1.500 Mitarbeiter in den **unterschiedlichsten Berufsfeldern**. Diese umfassen den handwerklichen und technischen Bereich ebenso wie die Kinderbetreuung, die Seniorenbetreuung oder die allgemeine Verwaltung. Dies sorgt für ein **abwechslungsreiches Berufsleben** und bietet den Mitarbeitern täglich die Möglichkeit, einen **Beitrag** für die Stadt Wels und ihre Bevölkerung zu leisten.

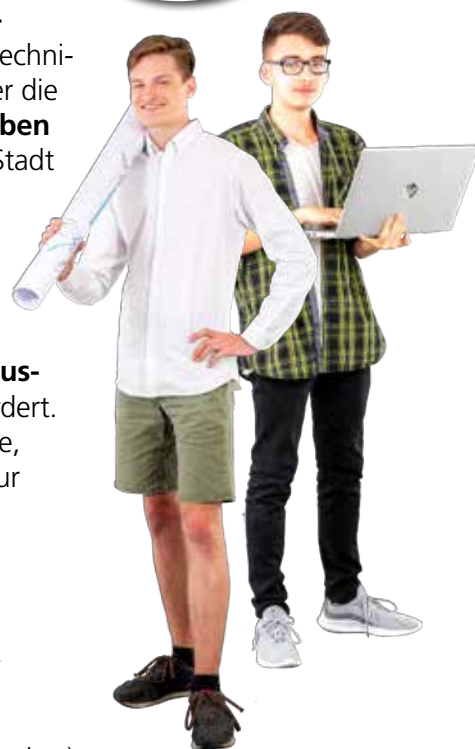
Die Stadt ermöglicht eine **familienfreundliche** sowie **lebensabschnittsbezogene Arbeitszeitgestaltung** und **flexible Arbeitszeiten**.

Mit einem **vielfältigen Bildungsprogramm** sowie **individuellen Einzelausbildungen** wird die Weiterbildung und das Know-How in den Teams gefördert. Interne **Veranstaltungen** und **gemeinsame Aktivitäten** (Betriebsausflüge, Teilnahme an Laufsport-Veranstaltungen etc.) tragen zum Austausch und zur Stärkung der Gemeinschaft bei.

Weitere Benefits:

- **Ideale Rahmenbedingungen** (Arbeitszeitmodelle, Karenz, Papamonat, Altersteilzeit, Sonderurlaub, Familienbeihilfen etc.)
- **Fahrtkostenzuschuss** (Bereits ab zwei Kilometern)
- **Gute Verkehrsanbindung** (Öffentliche Verkehrsmittel und Parkplatzangebot)
- **Gruppenzusatzversicherung** (Krankenversicherung)

GEMEINSAM
FÜR EIN
LEBENSWERTES
WELS!



Alle offenen Stellenausschreibungen finden Sie auf unserer Website: wels.at/karriere

Wir freuen uns über Ihre **Bewerbung** und laden Sie ein, diese über die Jobbörse unter wels.at/karriere an uns zu senden. Für **Fragen** stehen wir Ihnen gerne per E-Mail unter pers@wels.gv.at oder unter Tel. +43 7242 235 4100 zur Verfügung.



Sammeltermine Gelber Sack

Oktober

Es wird gebeten, die Gelben Säcke am Abholtag ab 06:00 Uhr gut sichtbar bereitzustellen. Die Säcke werden alle sechs Wochen abgeholt.

Bitte beachten: In den Gelben Sack gehören nur Verpackungsmaterialien.

- Vogelweide Innen, Oberthan, Puchberg West
- Vogelweide Außen
- Lichtenegg West
- Neustadt Nord, Puchberg Ost, Neustadt Ost
- Pernau Nord, Innenstadt Nordost, Innenstadt Südost
- Innenstadt Mitte
- Lichtenegg Ost, Innenstadt West
- Pernau Süd
- Neustadt Süd

Die nächsten Termine werden wieder bekanntgegeben.

Auskünfte am Misttelefon unter Tel. +43 7242 540 60.



Montag, 4. Oktober

Dienstag, 5. Oktober

Mittwoch, 6. Oktober

Donnerstag, 7. Oktober

Freitag, 8. Oktober

Montag, 11. Oktober

Dienstag, 12. Oktober

Mittwoch, 13. Oktober

Donnerstag, 14. Oktober

Öffnungszeiten ASZ

Altstoffsammelzentrum Wels-Nord

Florianiweg 9, Tel. +43 7242 542 73

Öffnungszeiten:

Montag bis Freitag **08:30 bis 19:00 Uhr**

Samstag **08:30 bis 13:00 Uhr**

Altstoffsammelzentrum Mitterhoferstraße 100

Tel. +43 660 121 15 70 provisorischer Betrieb: eingeschränkte

Öffnungszeiten:

Montag bis Freitag **07:30 bis 16:00 Uhr**

Samstag **08:30 bis 12:00 Uhr**

Altstoffsammelzentrum Thalheim

Am Thalbach 110, Tel. +43 7242 934 88 44

Öffnungszeiten:

Montag **14:00 bis 19:00 Uhr**

Mittwoch **13:00 bis 18:00 Uhr**

Freitag **08:00 bis 12:00 Uhr**

13:00 bis 18:00 Uhr

Samstag **08:00 bis 12:00 Uhr**

Altstoffsammelzentrum Gunkskirchen

Krenglbacher Str. 30, Tel. +43 7246 202 75

Öffnungszeiten:

Montag **08:00 bis 12:00 Uhr**

Mittwoch **12:00 bis 18:00 Uhr**

Donnerstag **14:00 bis 18:00 Uhr**

Freitag **12:00 bis 18:00 Uhr**

Samstag **08:00 bis 12:00 Uhr**



- **ASZ Thalheim** und **Gunkskirchen** sind auch für **Welser nutzbar!**

ÖLI: EIN KLEINES KÜBERL MIT GROSSER WIRKUNG



So wie sich fettiges Essen auf die Arterien auswirkt, so wirkt auch Altspiseöl auf die Kanalisation: Nämlich verstopfend.

WC und Waschbecken sind demnach nicht für die **Entsorgung** von **Altspiseöl** aus der Schnitzelpfanne oder des Ölrestes aus dem Antipasti-Glas geeignet.

Aber wohin mit der öligen Brühe? Als **Lösung** dient ein **kleines Küberl** namens **ÖLI**, welches in jedem ASZ kostenlos erhältlich ist. Der volle Behälter kann dort auch wieder gegen ein leeres, sauberes Küberl eingetauscht werden.

Nachdem die Feststoffe vom Wasser getrennt wurden, kann ein Liter altes Speiseöl zu rund 0,8 Liter Biodiesel verarbeitet werden.

Helfen auch Sie mit, unsere Kanalisation sauber zu halten, und lassen Sie Altspiseöl in Zukunft im ÖLI-Küberl und nicht im WC verschwinden!



Für weitere Fragen und Anliegen entweder direkt beim jeweiligen ASZ oder beim Misttelefon unter Tel. +43 7242 540 60 anrufen!

wels.at
umweltprofis.at

Zahnärztlicher Wochenend- und Feiertagsdienst

Der zahnärztliche Wochenenddienst wird an den angegebenen Samstagen, Sonn- und Feiertagen jeweils in der Zeit von 09:00 bis 11:00 Uhr in den Ordinationen der unten angeführten Zahnärzte durchgeführt:

- **DDr. Herfried Thaler** +43 7244 8129
Sattledt, Tassilostraße 15 am 18. und 19. September
- **Mag. Dr. Roland Bühler** +43 7245 238 08
Lambach, Bahnhofstraße 1 am 25. und 26. September
- **Dr. Klaus Drexler** +43 7242 283 50
Buchkirchen, Kreuzlandstr. 23 am 2. und 3. Oktober
- **DDr. Rudolf Eichinger** +43 7242 90 90 90 310
Wels, Salzburger Straße 65 am 9. und 10. Oktober
- **Dr. Karl Gurtner** +43 7242 677 89
Wels, Bahnhofstraße 27 am 16. und 17. Oktober

Aktuelle Notdienste-Zahnärzte, Apotheken und Rotes Kreuz sind auch immer aktuell im Internet unter

www.zahnaerztekammer.at zu finden!

Änderungen vorbehalten!

Die Amtsblatt Ausgabe 9/2021

erscheint am Montag, **18. Oktober**



Wohnen im Dialog – Zusammen für eine gute Nachbarschaft!



Das Team von „Wohnen im Dialog“ (WiD) der Volkshilfe FMB GmbH ist eine Vor-Ort-Unterstützung im Auftrag der Stadt Wels, des Landes OÖ und gemeinnütziger Bauvereinigungen.

Das Angebot umfasst Hilfestellungen und Beteiligungsmöglichkeiten für Welsler Bürger, insbesondere Konfliktbegleitung in der Nachbarschaft, **Einzugsbegleitung für Neuzugezogene** und **Aktionen im Siedlungsraum**.

Das Projekt „Wohnen im Dialog“ steht für:

- Die Bearbeitung von Anliegen und Problemen gemeinsam mit den Betroffenen
- Die Unterstützung des Engagements von Bewohnern
- Die Möglichkeit zur Umsetzung von Ideen im Wohngebiet
- Abendtermine und Hausbesuche nach Vereinbarung möglich

Grundsätzlich finden die Gespräche bei Bedarf am Bürostandort im Quartier Gartenstadt, Otto-Loewi-Straße 2, in Räumlichkeiten in Ihrer Nähe oder bei Ihnen zu Hause statt. **Aufgrund des aktuellen „Lockdowns“ finden die Gespräche im Moment nur telefonisch statt.**

WiD ist zu folgenden Zeiten telefonisch für Sie erreichbar:

Montag bis Donnerstag von 08:00 bis 16:00 Uhr

Tel. +43 676 8734 7151 Marco Atzinger

Tel. +43 676 8734 7321 Isabella Oberkanins

Per E-Mail sind wir unter wohnen.wels@volkshilfe-ooe.at zu erreichen.

Apotheken-Kalender

1 Adler-Apotheke

Stadtplatz 13, Tel. +43 7242 490 16

2 Einhorn-Apotheke

Plobergerstraße 7, Tel. +43 7242 464 88

3 Falken-Apotheke (Lichtenegg)

Ecke Salzburger Str./Schulstr., Tel. +43 7242 454 22

4 Föhren-Apotheke (Noitzmühle)

Föhrenstraße 15, Tel. +43 7242 559 55

5 Hubertus-Apotheke (Vogelweide)

Ferdinand-Wiesinger-Straße 12, Tel. +43 7242 467 09

6 Linden-Apotheke (Gartenstadt)

Wimpassingener Straße 34, Tel. +43 7242 692 90

7 Schutzengel-Apotheke (Neustadt)

Eferdinger Straße 20, Tel. +43 7242 470 98

8 Steinbock-Apotheke (Pernau)

Hans-Sachs-Straße 80, Tel. +43 7242 474 04

9 Stern-Apotheke

Bahnhofstraße 11, Tel. +43 7242 467 11

N Apotheke Wels-Nord

Oberfeldstraße 95, Tel. +43 7242 728 22

W Apotheke im Welas Park

Ginzkeystraße 27, Tel. +43 7242 207 506

F Franziskus-Apotheke

Oberfeldstraße 35, Tel. +43 7242 207 420

S MAXINE Apotheke

Gunskirchner Straße 7, Tel. +43 7242 206 971

G Sonnen-Apotheke (Gunskirchen)

Welser Straße 6, Tel. +43 7246 8700

T Thalheim-Apotheke (Thalheim)

Rodlbergerstr. 35, Tel. +43 7242 430 07

M1 Apotheke Zur Welser Heide Marchtrenk

Welser Straße 2, Tel. +43 7243 522 75

M2 Stadt-Apotheke Marchtrenk

Linzer Str. 58, Tel. +43 7243 547 00-0

M3 FOLARIS Apotheke Marchtrenk

Goethestraße 12, Tel. +43 7243 523 51

B Apotheke Buchkirchen

Hauptstraße 15, Tel. +43 7242 211 991

L Apotheke Zum goldenen Engel Lambach

Marktplatz 4, Tel. +43 7245 323 27

V Vital Apotheke Stadl-Paura

Maximilian-Pagl-Str. 22, Tel. +43 7245 202 60

WK Apotheke Weißkirchen

Untere Dorfstraße 7, Tel. +43 7243 567 97

Apothekenruf **1455** und **Apo-APP**.

Näheres unter www.apotheker.or.at

Not- und Bereitschaftsdienst:

Montag bis Freitag ab 18:00 Uhr, Samstag ab 12:00 Uhr,

Sonn- und Feiertage ab 09:00 Uhr (bis jeweils 09:00 Uhr des Folgetages)

Änderungen vorbehalten!



September

Do	16	3/M3
Fr	17	3/M2
Sa	18	4
So	19	F
Mo	20	9
Di	21	W/G
Mi	22	1
Do	23	2
Fr	24	S
Sa	25	N
So	26	8
Mo	27	7
Di	28	5
Mi	29	6
Do	30	T

Oktober

Fr	1	4
Sa	2	3/WK
So	3	4
Mo	4	F
Di	5	9
Mi	6	W/B
Do	7	1
Fr	8	2
Sa	9	S
So	10	N
Mo	11	8
Di	12	7
Mi	13	5
Do	14	6
Fr	15	T
Sa	16	F
So	17	3/M1
Mo	18	4
Di	19	F
Mi	20	9
Do	21	W/L

FRAUENHAUS – FRAUENBERATUNG

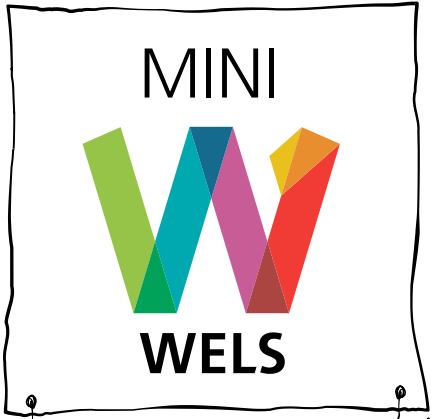
Gewaltberatung | Rechtsberatung
Sozial- und Lebensberatung | Prozessbegleitung

0 72 42 / 67 851

Mo-Do 8-16 Uhr, Fr 8-12 Uhr
24 Stunden Notruf

Frauenhaus Wels, Postfach 66, 4600 Wels, 07242/67851
office@frauenhaus-wels.at, www.frauenhaus-wels.at





Unser Thema heute:
Nicht die Orientierung verlieren

© STADT GRAZFISCHER (4)

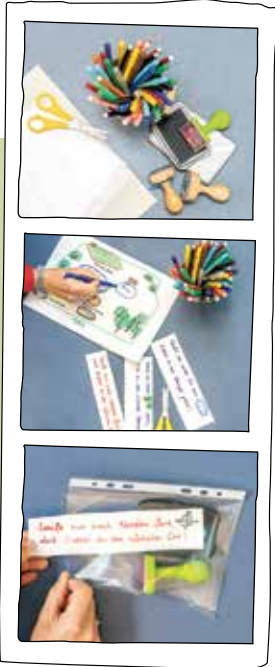
Orientierungslauf **einfach**

DU BRAUCHST:

5 bis 10 Stempel und eventuell Stempelkissen, 1 Lageplan, 5 bis 10 Klarsichthüllen, 5 bis 10 Tipps, wo die nächste Station ist, Kompass

SO GEHT ES:

Verteile auf einem Gelände verschiedene Stempel und Tipps in Klarsichthüllen. Gestalte einen Plan vom Gelände. Lade Freund*innen ein und schau, ob sie alle Stationen finden. Für die erste Station gibst du ihnen einen Tipp. An den anderen Stationen finden sie den nächsten Hinweis, wo es weitergeht. Ein Kompass kann dabei hilfreich sein.



Kompass **bauen**

DU BRAUCHST:

1 Schraubverschluss von einer PET-Flasche, 1 Nagel, 1 Magnet, 1 Feile, Papierkreis mit den Himmelsrichtungen

SO GEHT ES:

Ritze mit der Feile zwei Kerben genau gegenüberliegend in den Schraubverschluss. Male auf den Papierkreis die Himmelsrichtungen und lege ihn in den Schraubverschluss. Der Norden soll dabei mit den Kerben übereinstimmen. Streife 10 bis 20-mal mit dem grünen Teil des Magnets über den Nagel. Wichtig: immer vom Nagelkopf zur Spitze hin. Lege den Nagel nun so in die Kerben, dass die Spitze über dem Norden am Papier liegt. Setzt du deinen Kompass aufs Wasser, dreht sich die Nagelspitze nach Norden.



Snack mit Eisen

DU BRAUCHST:

Kürbiskerne, Honig, 1 Prise Salz, Kochlöffel, Pfanne, Backpapier

SO GEHT ES:

Lass dir dabei von einem Erwachsenen helfen. Die Kerne in der Pfanne anrösten und mit Honig gut durchmischen. Eine Prise Salz darüberstreuen. Die Kürbiskerne auf dem Backpapier verteilen und trocknen lassen.



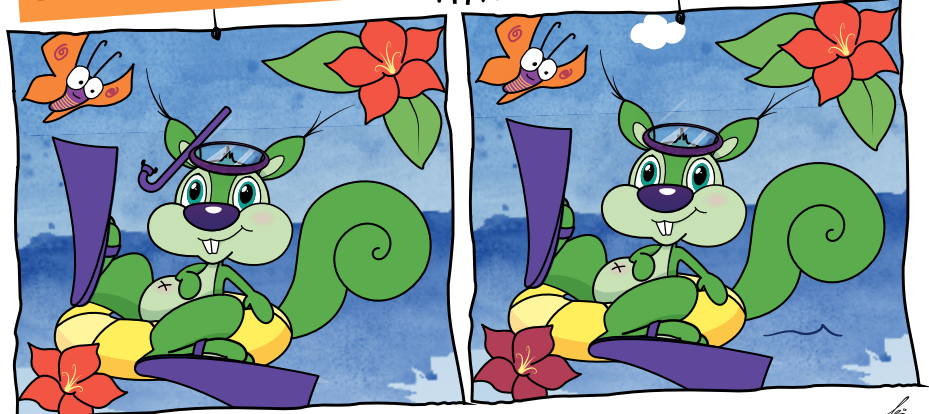
Mit freundlicher Unterstützung von



genau geschaut



© ACHTZIGZEHN/PERAUER



Finde die 5 Unterschiede!

witzig



Was ist blau mit weißen Streifen und steht auf der Wiese?
Eine Kuh im Trainingsanzug.