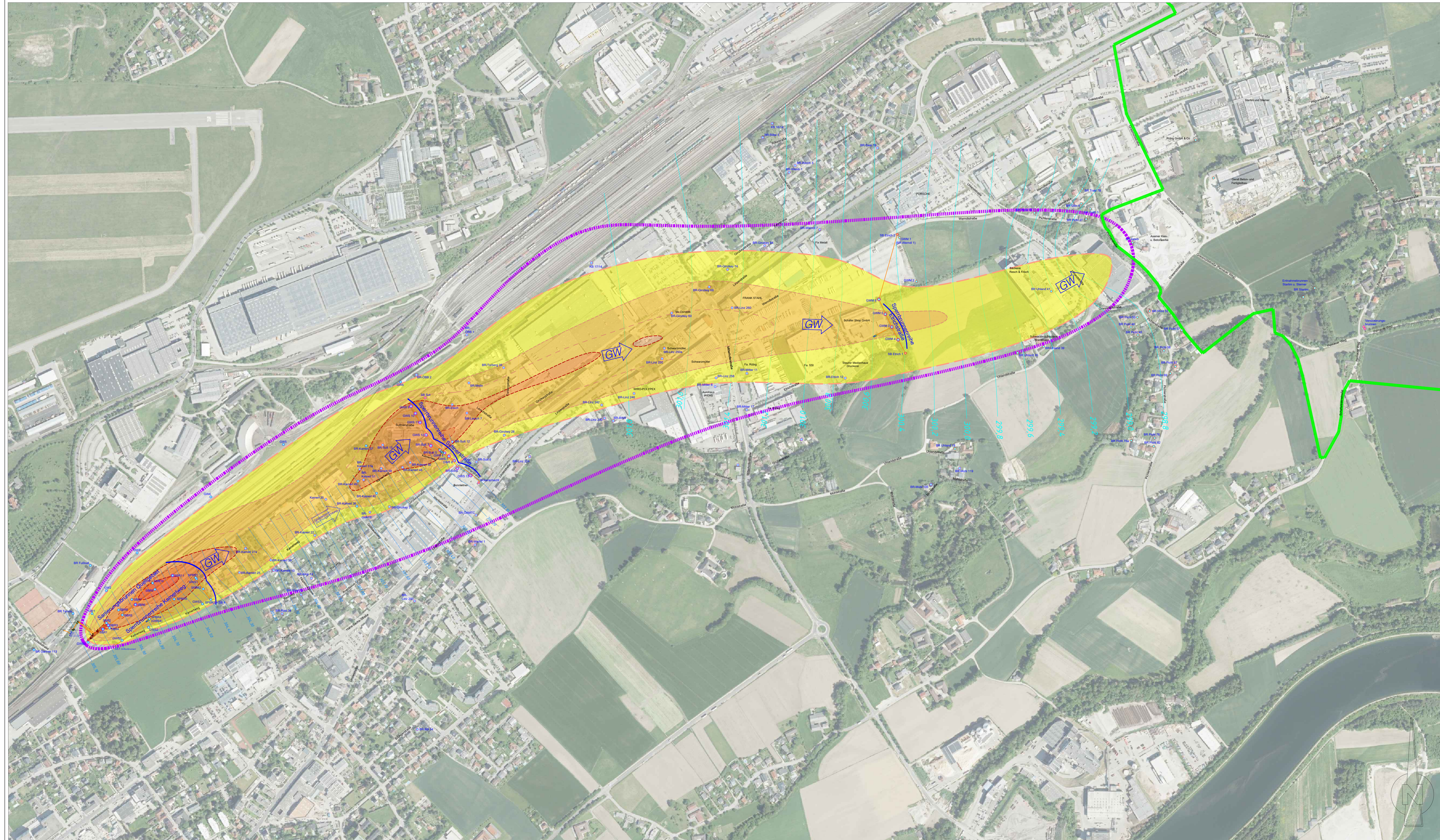


AUSBREITUNG DER STYROL-SCHADSTOFF-FAHNE IM GRUNDWASSER AUSGEHEND VON DER EINTRAGSSTELLE IM GLEISBEREICH DES VERSCHUBBAHNHOFS WELS, Schloßstraße 3
 Stand vom 05.04.2024 gemäß Grundwasseranalytik, Maßstab 1 : 3.000 (Poster A0)



LEGENDE

- | | | | |
|---|--|---|---|
| <ul style="list-style-type: none"> Schadstoffaustrittsstelle EX SITU-Bereich, oberflächennaher Bodenaustausch (bis ca. 1,3 m u. GOK) vermutete Schadstoffausbreitung im Grundwasser: Schadstofffahne - Randzone 20 - 1.000 µg/l Styrol Schadstofffahne - Randzone 1.000 - 10.000 µg/l Styrol | <ul style="list-style-type: none"> Schadstofffahne - Kernzone 10.000 - 25.000 µg/l Styrol Schadstofffahne - Kernzone 25.000 - 50.000 µg/l Styrol Schadstofffahne - Kernzone > 50.000 µg/l Styrol maximale Ausdehnung der Schadstofffahne Isolinie bei 5.000 µg/l Styrol | <ul style="list-style-type: none"> GW
GW-Kontrollsonde SBR
GW-Sanierungsbrunnen SB
Schluck-/Versickerungsbrunnen, Sickerschacht BR
Haus-/Industriebrunnen SBR
BR
Brunnen mit aktiver Sanierungspumpe Künette mit Sanierungsleitungen Gemeindegrenze Wels - Marchtrenk | <ul style="list-style-type: none"> Sperrbrunnenreihe zur hydraulischen Schadensabwehr im GW-Abstrom Grundwassergleiche gem. Abstichmessungen am 11.01.2024, Höhe in m über Adria Grundwassergleiche gem. Abstichmessungen am 13.03.2024, Höhe in m über Adria |
|---|--|---|---|

