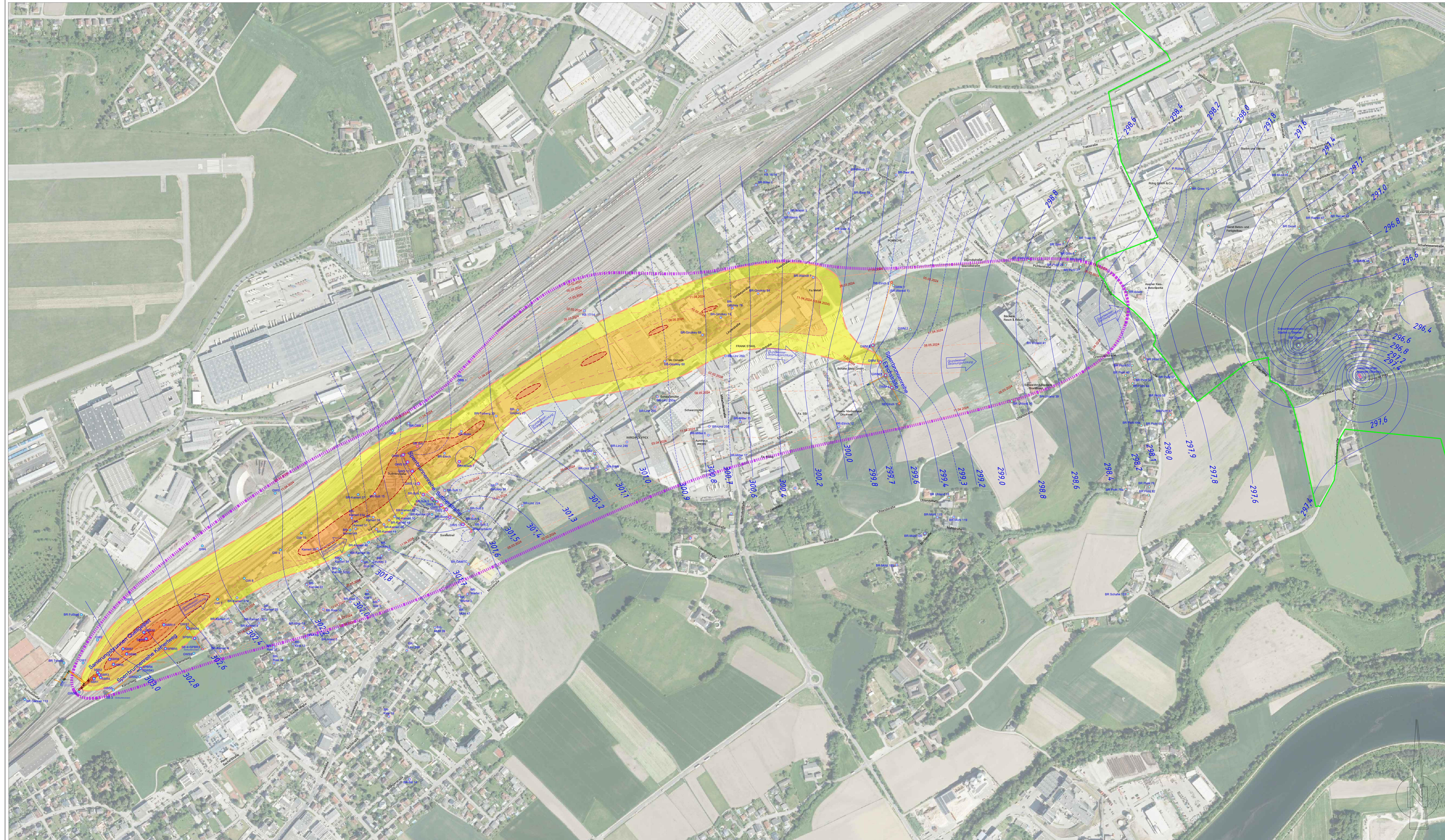
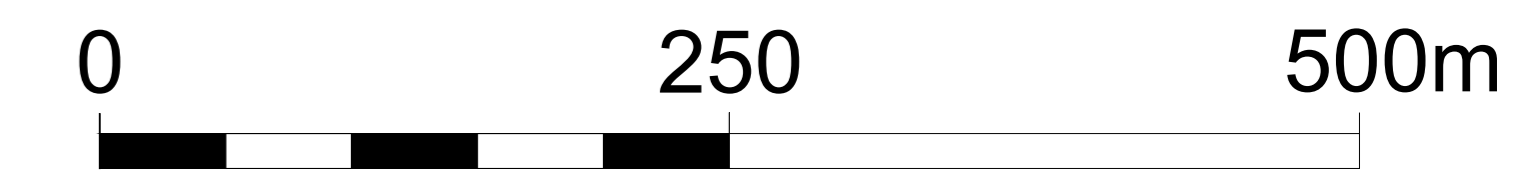


AUSBREITUNG DER STYROL-SCHADSTOFF-FAHNE IM GRUNDWASSER AUSGEHEND VON DER EINTRAGSSTELLE IM GLEISBEREICH DES VERSCHUBBAHNHOFS WELS, Schloßstraße 3  
 Stand vom 06.06.2024 gemäß Grundwasseranalytik, Maßstab 1 : 3.000 (Poster A0)



LEGENDE

- |  |   |  |   |  |  |
|--|---|--|---|--|--|
|  | Schadstoffaustrittsstelle   |  | Schadstofffahne - Kernzone<br>10.000 - 25.000 µg/l Styrol |  | GW-Kontrollsonde                             |
|  | EX SITU-Bereich, oberflächennaher<br>Bodenaustausch (bis ca. 1,3 m u. GOK)                              |  | Schadstofffahne - Kernzone<br>25.000 - 50.000 µg/l Styrol |  | GW-Sanierungsbrunnen                         |
|  | vermutete Schadstoffausbreitung im Grundwasser:<br>Schadstofffahne - Randzone<br>20 - 1.000 µg/l Styrol |  | Schadstofffahne - Kernzone<br>> 50.000 µg/l Styrol        |  | Schluck-/Versickerungsbrunnen, Sickerschacht |
|  | Schadstofffahne - Randzone<br>1.000 - 10.000 µg/l Styrol  |  | maximale Ausdehnung<br>der Schadstofffahne                |  | Haus-/Industriebrunnen                       |
|  | Isolinie bei 5.000 µg/l<br>Styrol   |  |   |  | Brunnen mit aktiver Sanierungspumpe          |
|  |   |  |   |  | Künette mit Sanierungsleitungen              |
|  |   |  |   |  | Gemeindegrenze Wels - Marchtrenk             |



Umwelttechnologie und  
 Abfallwirtschaft GmbH  
 Projekt 15092-01  
 Sanierung Styrolschaden  
 Verschubbahnhof 4600 Wels

301.4 Grundwassergleiche gem. Abstichmessungen  
 am 23.05.2024, Höhe in m über Adria